



Zweifamilien-Doppelhaushälfte „Saarlandstraße 1“



Nebengebäude



Rückansicht des Haupthauses



Rück-/ Seitenansicht des Anbaus, Seitenansicht des Nebengebäudes



stellenweise beschädigte Fassade des Anbaus







Terrasse der Erdgeschosswohnung



rückwärtiger Grundstücksbereich



rückwärtige Garagenerweiterung



Blick von der rückwärtig angrenzenden Elsässer Straße aus



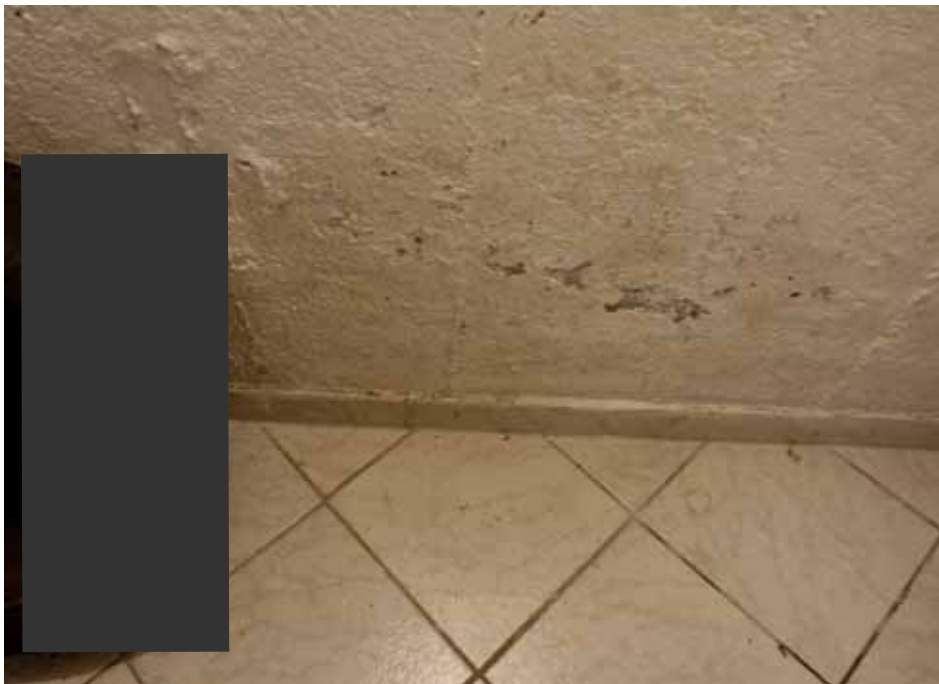
beschädigte Wandputz im Treppenhaus



zum Obergeschoss führende Treppe



Feuchtigkeitsschäden im Bereich der Kellerwände







Feuchtigkeitsschäden im Bereich der Kelleraußentür

