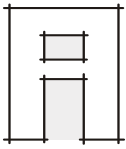


„Rothe Gasse“ – Straßenflucht Ost



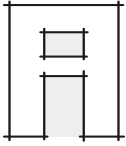
„Rothe Gasse 6“ – Straßenansicht



Giebelseite Ost, Feuchte in Mauerwerk



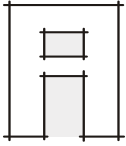
Frontfassade und Streifen „Vorgarten“



Randanschluss fehlend, Efeubewuchs



Einfahrt und Hauszugang

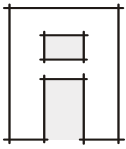


Anbauten an Haupthaus, erhebliche Feuchteschäden



Garage als Stallerweiterung

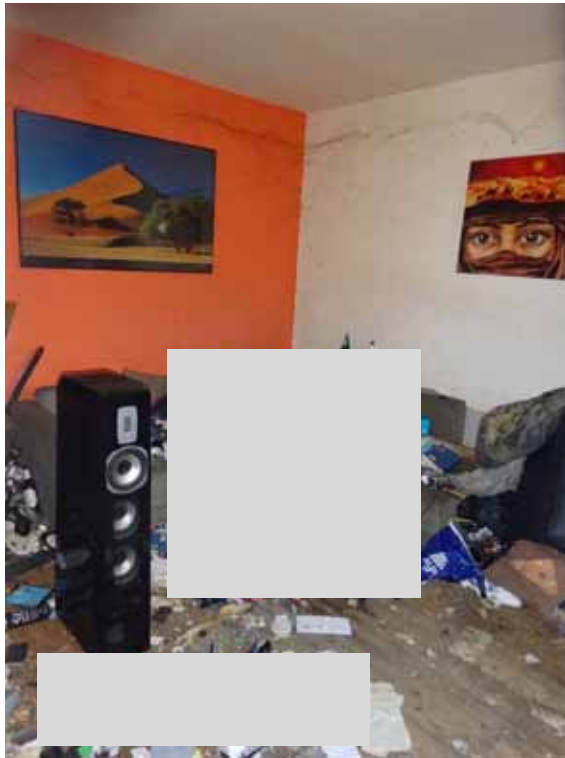
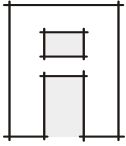




Eingangsbereich / Treppenhaus



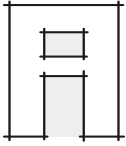
Küche



Wohnen



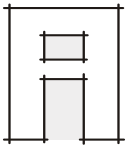
Geschosstreppe



Treppenhaus / Zugang Anbau



Vorraum Anbau mit Zugang Bad (aufsteigende Feuchte an Wänden)

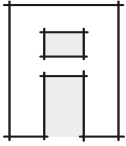


Innenliegendes Bad in Anbau



Waschküche Anbau / erhebliche Feuchteschäden





Sicherungskasten



Blick in den Keller / Kellertreppe (Feuchte)