



„Münsterau“ mit Zufahrtstraße zu Hausnr. 168
Straßenflucht Süd



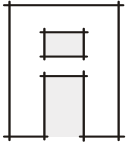
„Münsterau 168“ – Wohnhaus und Zufahrt Betriebsgelände
Markierung / Arrondierungsfläche – Flst. 518



Wohnhaus Flst. 272



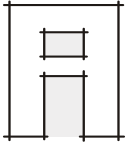
Rückansicht Wohnhaus und Zugang Hallensegment 1



Werkstatt mit betriebsgebundener Wohnung in DG (Flst. 272)



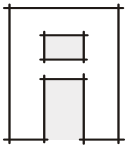
Rückansicht und Zufahrt hintere Halle



hintere Halle mit Anbau und Garagenblock



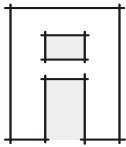
Rückansicht Halle und Anbau, Überbau auf Flst. 273



Blick auf die Hallengebäude – Nordfassade, hinten Überbau auf Flst. 274
im Vordergrund unbebaute Flächen Flst. 274 und 275

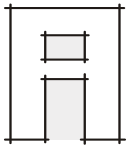


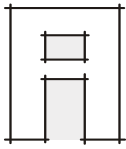
westliche Grundstücksgrenze Flst. 275 - Grünland



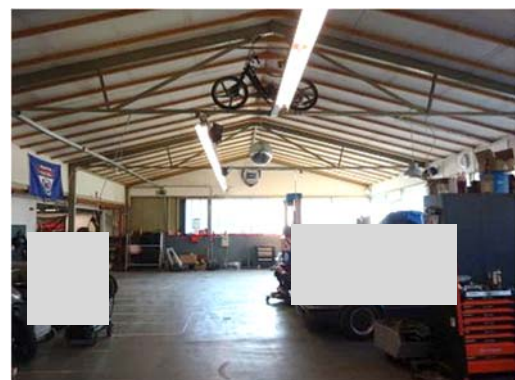
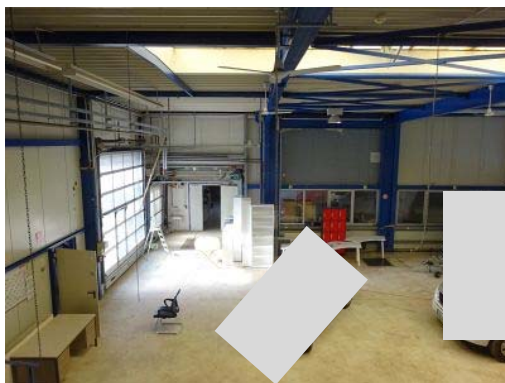
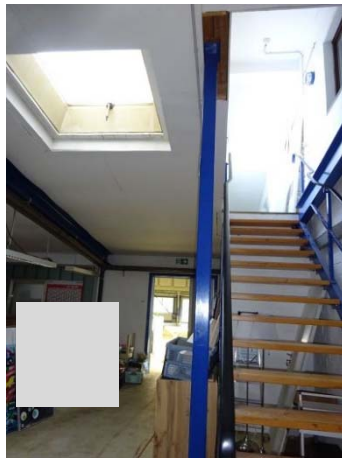
Aufnahmen Wohnhaus

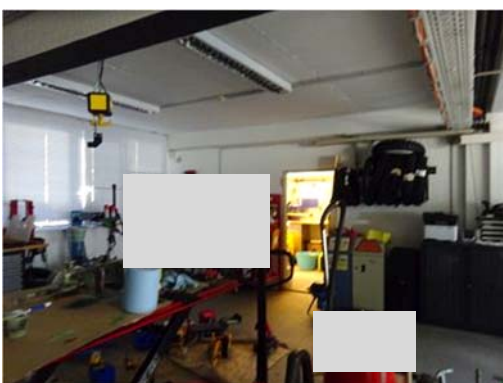
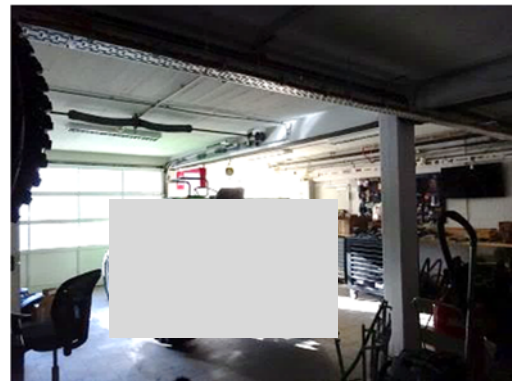
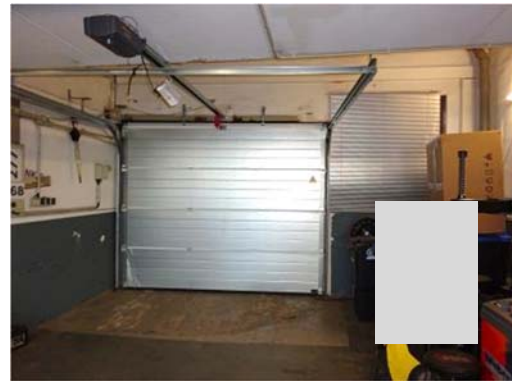
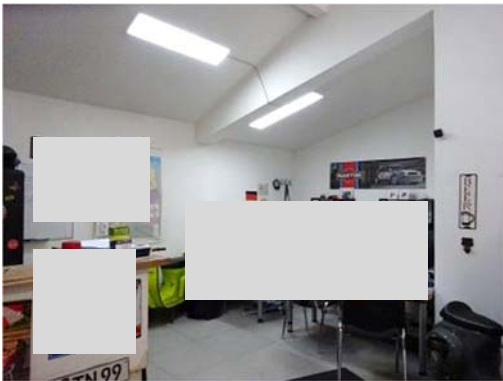
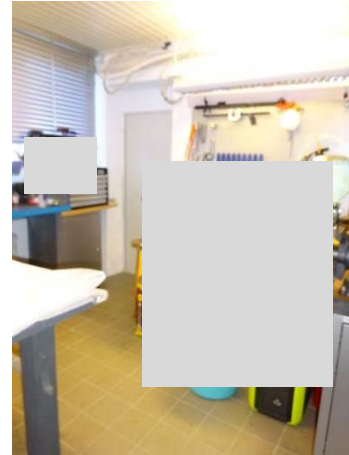
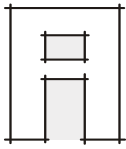


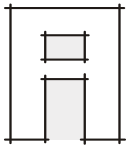




Aufnahmen Hallengebäude







Aufnahmen Betriebswohnung

