

Anlage 7 Fotos

Teilbereich 1) Erdgeschoss (Centershop):



Eingangsbereich mit (AMBV-) Vorraum Centershop Luminaden



Eingang/Ausgang Achse H-J/11 Bereich T4/T5



Eingangsvorbau (AMBV) Bereich T6 zu Passage



Rückseite Eingang Wöhlerstraße (Warenannahme)



Eingang Wöhlerstraße T4 (Warenannahme)



Beschädigte Türanlage



Verkaufsraum T4 (Achse E/14)

Innenaufnahmen zu Lager- und Nebenräumen s. Originalgutachten.

1. Untergeschoss T4:



Kellerflur mit Aufzug (außer Betrieb)



vorderer Kellerraum T 4 Bereich (Achse H/15)



WC-Raum 1 (rechts) T4 im 1.UG (Achse H/14)



WC-Raum 2 (links) 1.UG (Achse H/14)



Riss in Kellerwand (Achse H/14)



hinterer Kellerraum T4 mit Lüftungskanal

Teilbereich 2) Erdgeschoss T6 (sep. Ladenlokal und 1. UG):



Fassade T6 (Achse L/13)



Eingang kleines Ladenlokal T6



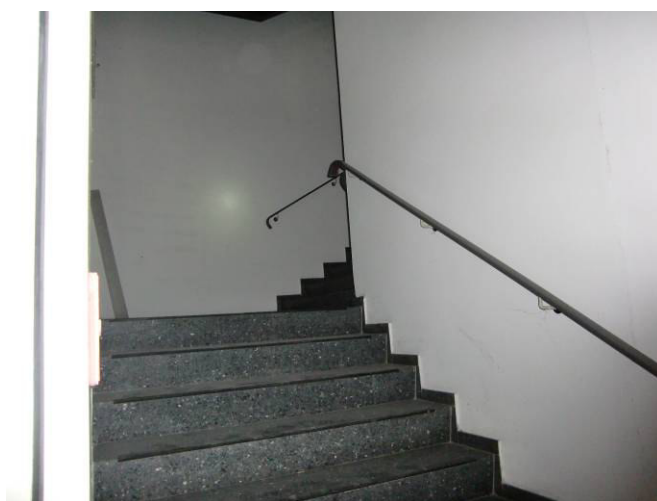
Verkaufsraum Erdgeschoss



Verkaufsraum Erdgeschoss (Achse M/13)



stillgelegte Treppe zum 1.OG (Teilbereich 3)



Treppe zum 1. UG



WC-Raum 1.UG



WC-Raum 1.UG



Lagerraum 1. UG mit Ausgang zur Andienungszone



Zugang zum 2. Lagerraum T6 nur aus der Andienungszone



2. Lagerraum T6 im 1. UG

Teilbereich 3) 1. Obergeschoss T6 (Ladenlokal mit Lager- u. Nebenräumen):



Eckfassade (Erweiterungsfläche) Ladenlokal T6 1. OG



Eingang T6 1. OG Schrägstraße



Ladenlokal mit Erweiterungsfläche



Ladenlokal (Achse K-L/13)



Zugang vom EG durch allg. Treppenhaus



Flur zu den Personalräumen



Wasch-/WC-Räume



Aufenthaltsraum