

**Fotografische Aufnahmen**

**Anlage 12.1**



Wohn- und Geschäftshaus Marktstraße 16



Eingang und Schaufenster ehemalige Metzgerei



Durchfahrt zum Nebengebäuden und zur Pkw-Garage

**Fotografische Aufnahmen**

**Anlage 12.2**



Hauseingang (im Nebengebäude)



Durchfahrt und Hauseingang



Nebengebäude und Blick auf DG des Wohn- u. Geschäftshauses

**Fotografische Aufnahmen**

**Anlage 12.3**



Rückwärtige (seitliche) Ansicht Nebengebäude



Pkw-Garage (Seitenansicht) und Unterstand



Überdachte Freifläche hinter dem Nebengebäude

**Fotografische Aufnahmen**

**Anlage 12.4**



Laden (ehemalige Metzgerei)



Laden (ehemalige Metzgerei)



Küche im EG des Wohn- und Geschäftshauses

**Fotografische Aufnahmen**

**Anlage 12.5**



Wohnzimmer im OG des Wohn- und Geschäftshauses



Wohnzimmer mit Nebenraum, Flur, Treppenaufgang im OG



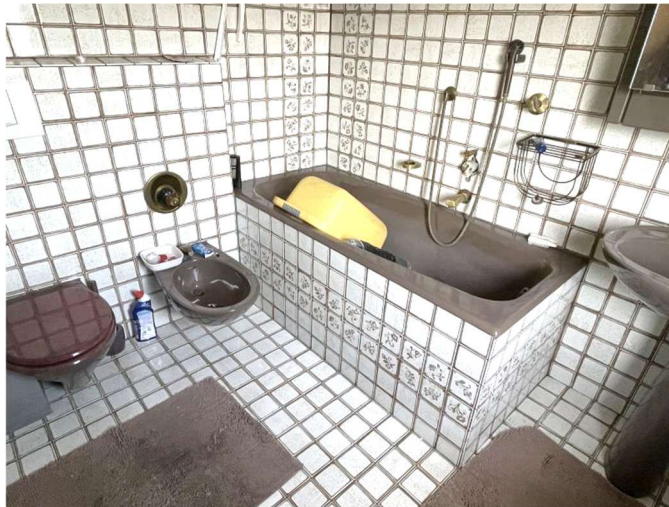
Schlafzimmer im OG

**Fotografische Aufnahmen**

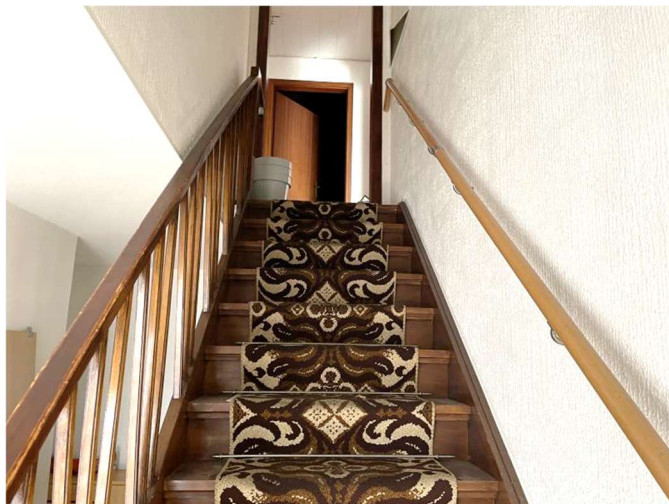
**Anlage 12.6**



Küche im OG



Bad im OG



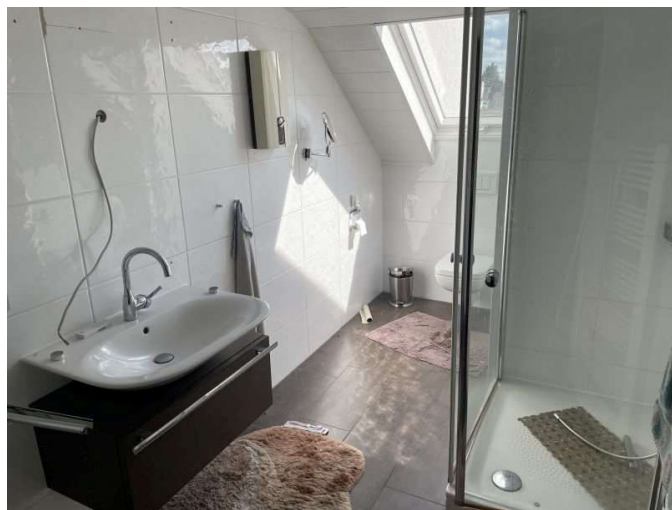
Treppe zum Dachgeschoss

**Fotografische Aufnahmen**

**Anlage 12.7**



Zimmer im Dachgeschoss



Duschbad im Dachgeschoss



Balkon im Dachgeschoss

**Fotografische Aufnahmen**

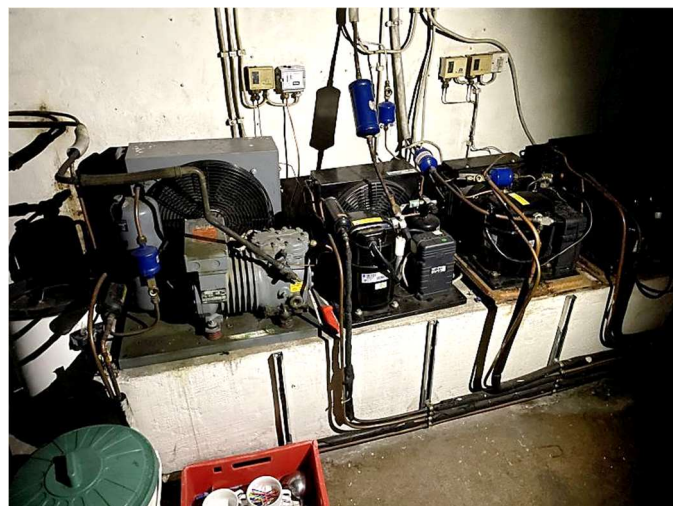
**Anlage 12.8**



Blick vom Balkon auf das Nebengebäude und die Pkw-Garage



Raum im Kellergeschoss



Technik im Kellergeschoss



**Fotografische Aufnahmen**

**Anlage 12.9**



Technik im Kellergeschoss



Technik im Kellergeschoss



Nebengebäude

**Fotografische Aufnahmen**

**Anlage 12.10**



Nebengebäude



Nebengebäude



Kühlraum

**Fotografische Aufnahmen**

**Anlage 12.11**



**Kühlraum**



**Kellerraum in der Teilunterkellerung des Nebengebäudes**



**Personal-WC in der Teilunterkellerung**