

## **I ANLAGEN**

### **1 Fotodokumentation**

#### **1.1 Ansicht von der Straße „Lüdorf“ (Südwestansicht)**



#### **1.2 Westfassade**



### 1.3 Kellerabgang, Garage



### 1.4 Ansicht Südgiebel





### 1.5 Nordwestliche Gebäudeecke, Trennmauer mit Durchgang zum Garten



### 1.6 Verbindungstreppe Terrassen





### 1.7 Dachterrasse Garage



### 1.8 Ausgang zur Dachterrasse, Rauchrohr Ofenanschluss





### 1.9 Schuppen Garten, Ausblick nach Osten



### 1.10 Rückseite Wohnhaus



### 1.11 Gäste-WC Erdgeschoss, Badezimmer Erdgeschoss



### 1.12 Gäste-WC Keller, Ofen Wohnzimmer





### 1.13 Innentreppe ins Dachgeschoss

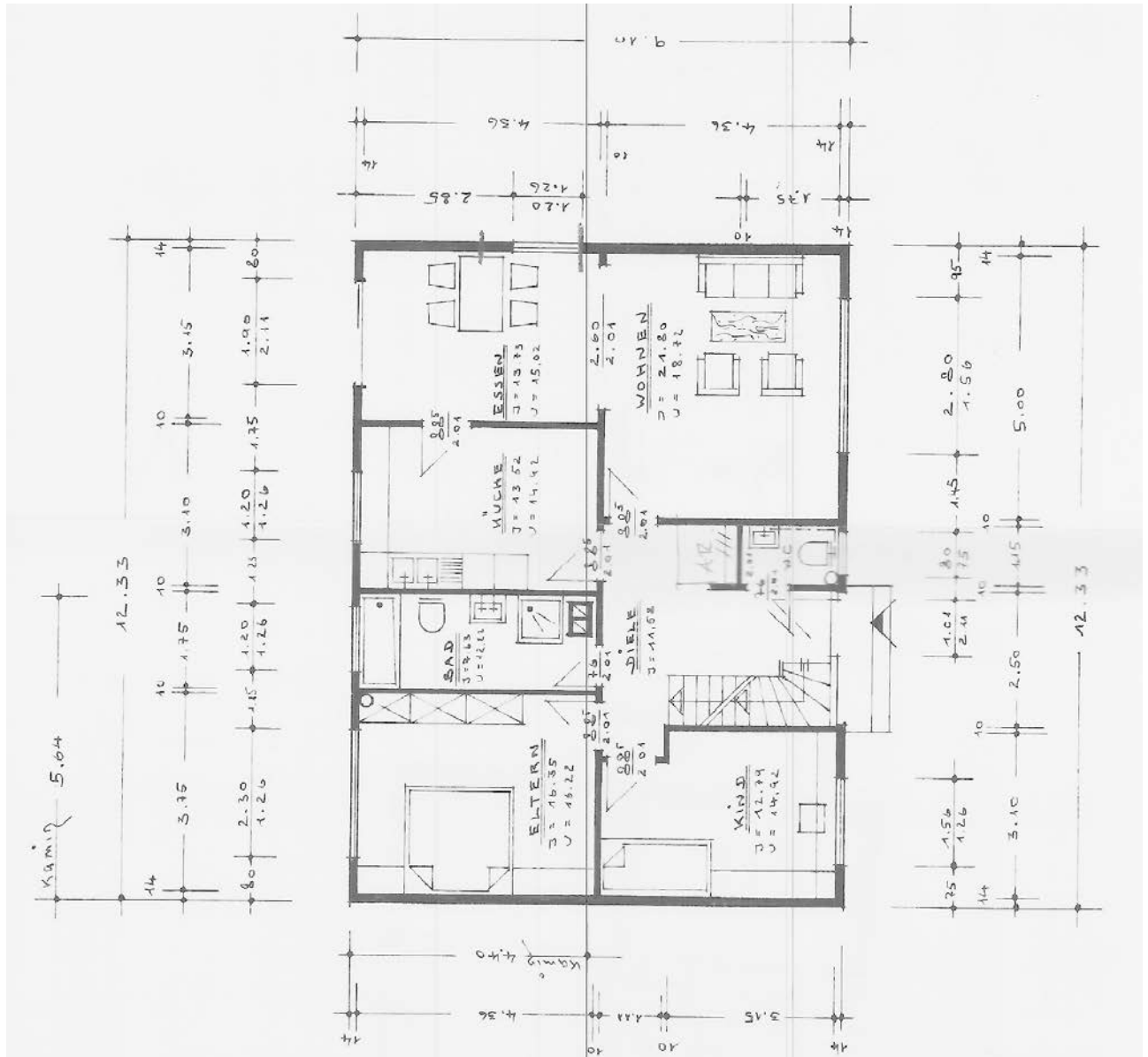


### 1.14 Waschraum Keller, Ausgang zur Außentreppe



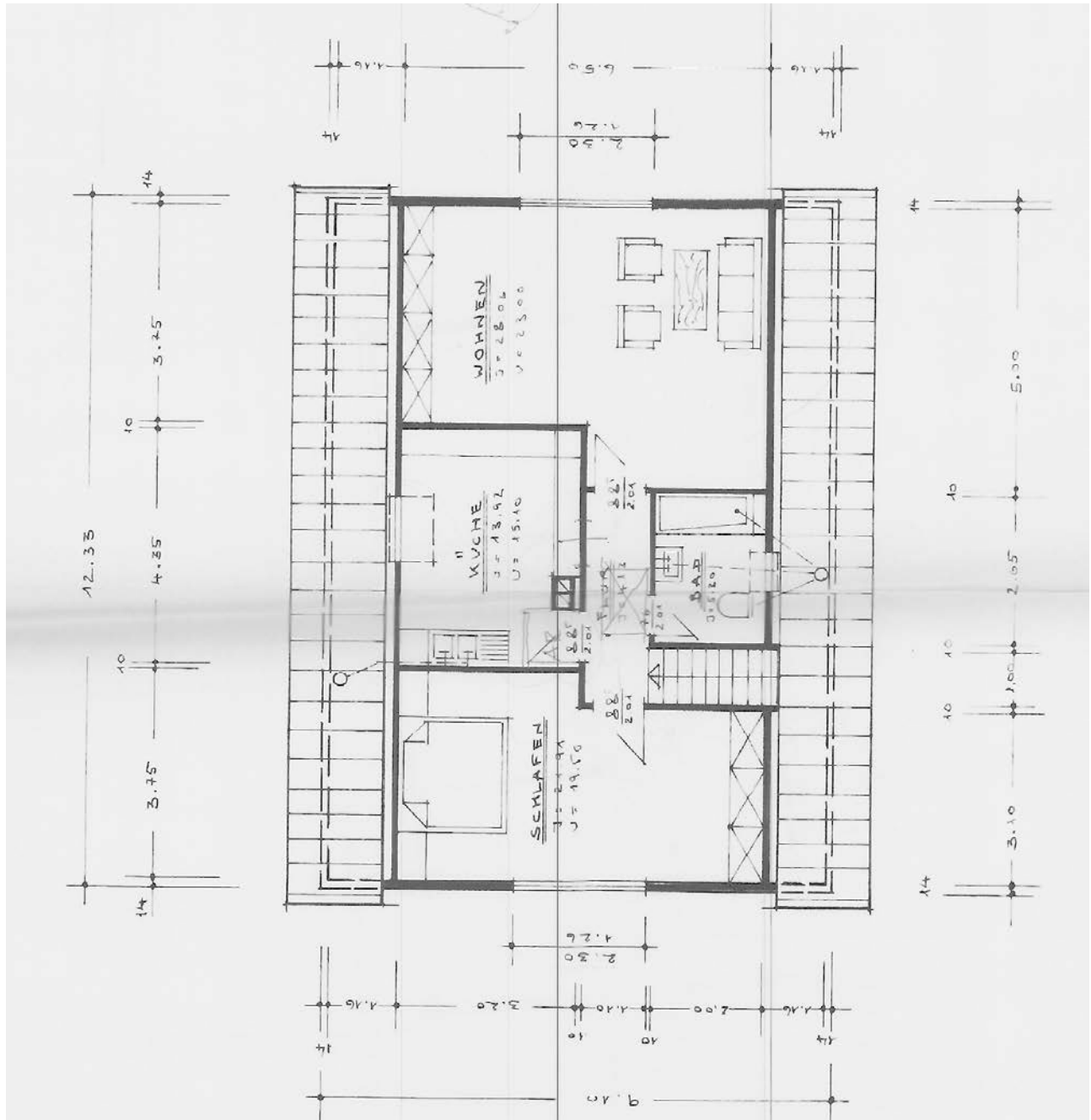






## 2.3 Grundriss Dachgeschoss

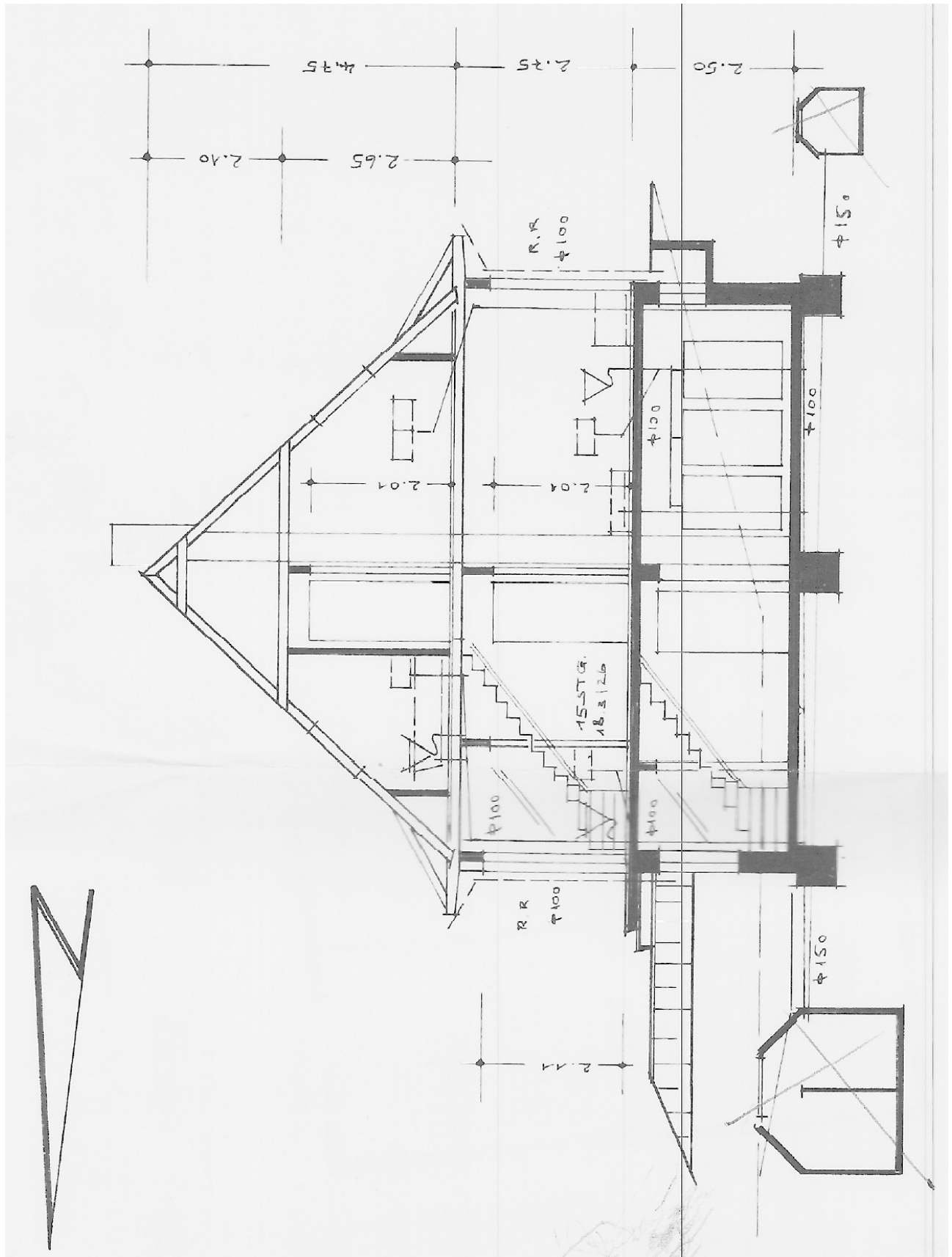
(Quelle: Bauakte; nur zur Übersicht!)





## 2.4 Gebäudeschnitt

(Quelle: Bauakte; nur zur Übersicht!)



## 2.5 Katasterplan (Unmaßstäblich)



**Rheinisch-Bergischer-Kreis  
Katasteramt**

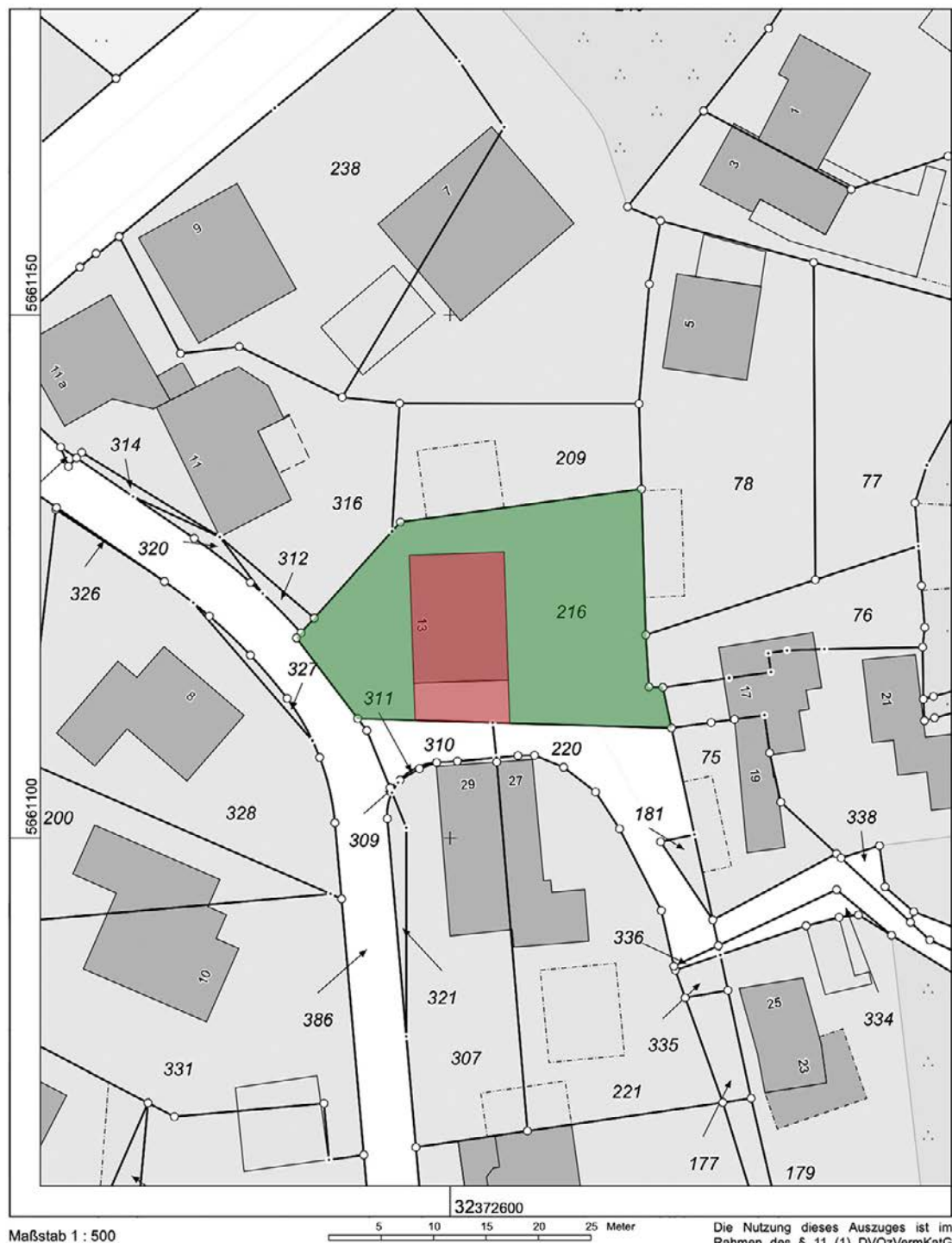
Am Rübezahlwald 7  
51469 Bergisch Gladbach

Flurstück: 216 u.a.  
Flur: 5  
Gemarkung: Dabringhausen  
Lüdorf 13, Wermelskirchen

### Auszug aus dem Liegenschaftskataster

Flurkarte NRW 1 : 500

Erstellt: 31.03.2025  
Zeichen: E1-0781/25



Maßstab 1 : 500

5 10 15 20 25 Meter

Die Nutzung dieses Auszuges ist im Rahmen des § 11 (1) DVOzVermKatG NRW zulässig. Zuwiderhandlungen werden nach § 27 VermKatG NRW verfolgt.