

Otten, Nieckchen & Wykowski Sachverständigen GbR

Dipl.-Ing. Wilhelm Otten

von der Ingenieurkammer – Bau NRW öffentlich bestellter und vereidigter Sachverständiger für
die Bewertung von bebauten und unbebauten Grundstücken

Essiger Weg 5, 53881 Euskirchen / Dom - Esch

Telefon: 02251 / 7 17 44

Anlage zum Verkehrswertgutachten (Fotos)



Foto 1: Mehrfamilienhaus



Foto 2: Mehrfamilienhaus, Plakatwand



Foto 3: Mehrfamilienhaus: verbeultes Fallrohr der Dachentwässerung



Foto 4: Hauseingang



Foto 5: Mehrfamilienhaus, rückwärtige Ansicht



Foto 6: Kellergeschoss, Heizungskeller



Foto 7: Treppenhaus



Foto 8: Wohnung 3 (Obergeschoss links), Loggia



Foto 9: PKW-Garagen, PKW-Außenstellplätze, rückwärtige Hoffläche



Foto 10: PKW-Garagen: fleckige Fassade, Risse

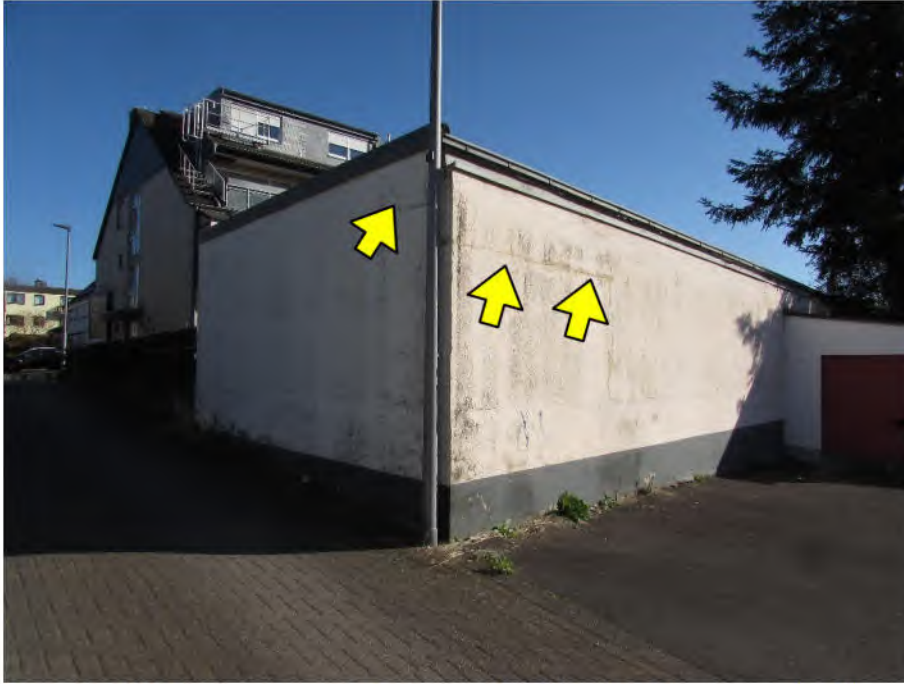


Foto 11: PKW-Garagen, rückwärtige Ansicht: fleckige Fassade, Risse



Foto 12: PKW-Garage: Feuchtigkeitsflecken an der Untersicht der Decke



Foto 13: PKW-Garage: Feuchtigkeit im unteren Wandbereich



Foto 14: PKW-Garage: Beschädigungen im Bodenbereich



Foto 15: an die Garagen angrenzender Abstellraum



Foto 16: rückwärtige Hoffläche, PKW-Garagen

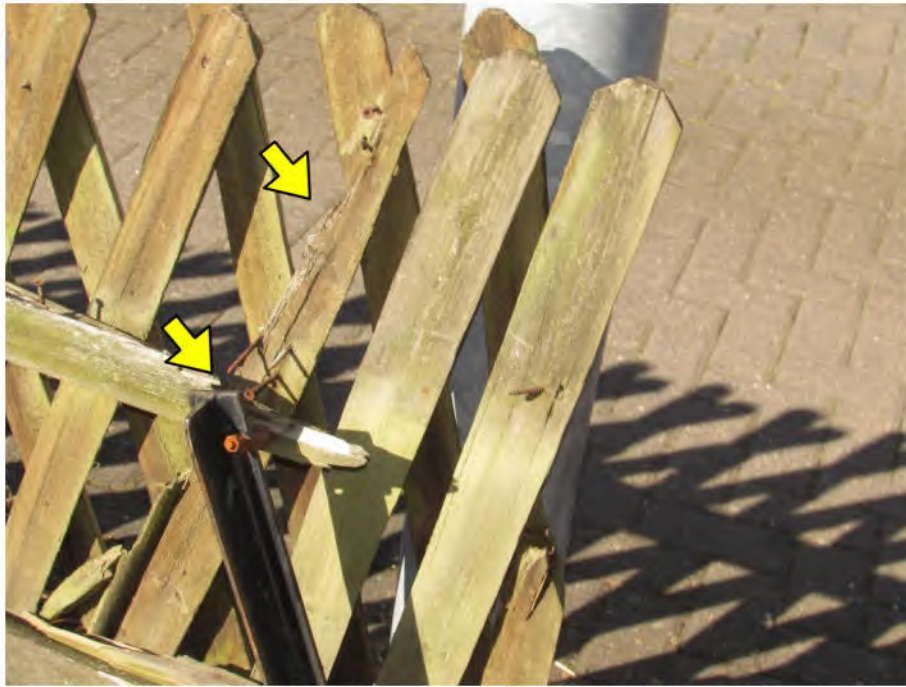


Foto 17: bauliche Außenanlagen: schadhafter Holzjägerzaun