



Bild 67 Beispiel für Witterungsschäden am Holzwerk des Daches



Bild 68 Weiter Schäden Holzwerk und an der Gesimsverkleidung



Bild 69 Starke Nässeschäden der Holzverkleidung



Bild 70 Schäden am Sockel im Bereich des Ladeneingangs UG





Bild 71 Feuchteschäden an der Wand neben dem Gartenzugang



Bild 72 Weitere Nässeschäden neben dem Laden



Bild 73 Beispiel für Feuchteschäden Sockel EG frontseitig



Bild 74 Beispiel für Schäden an der Terrassenverkleidung



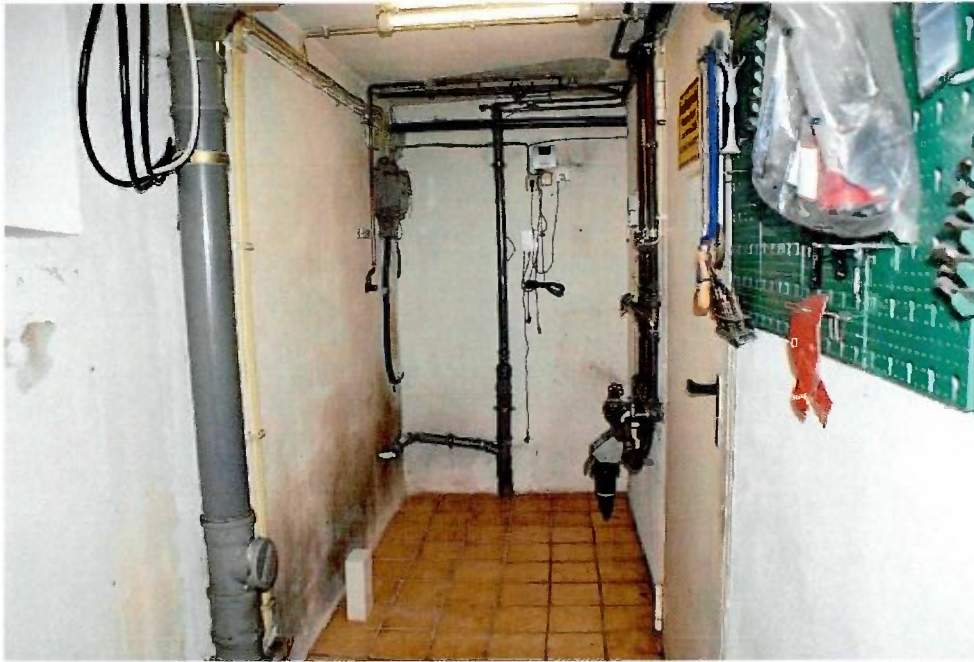


Bild 75 Feuchteschäden mit Schwarzschilder im KG vor Heizungskeller



Bild 76 Risse und Feuchteschäden im Vorraum des KG



Bild 77 Feuchteschaden Bereich Kellerinntreppe



Bild 78 Wasserschaden in der Küche auf der Schrankseite



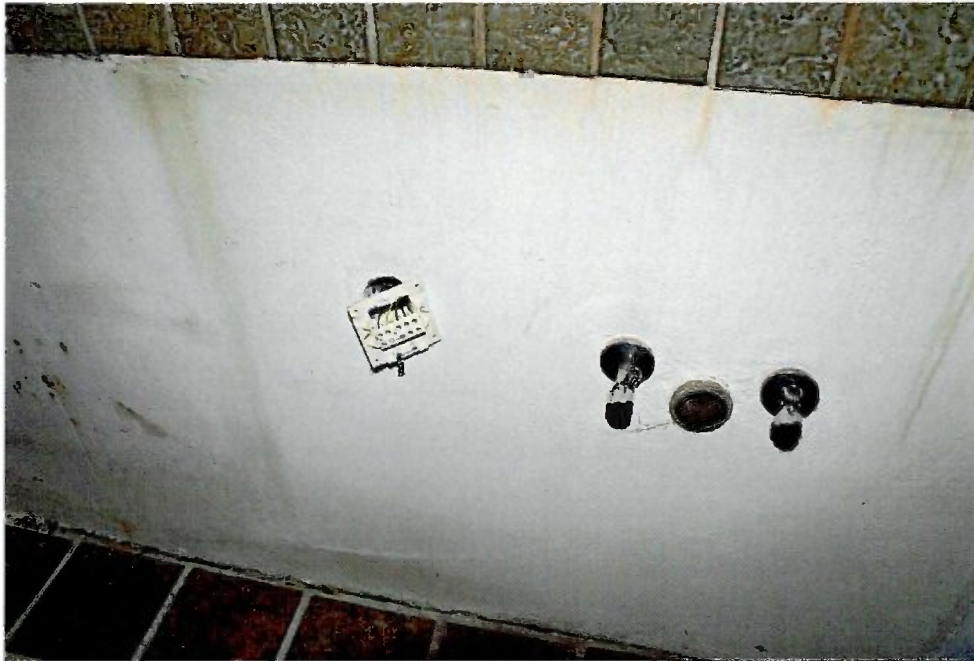


Bild 79 Ebenso auf der Spülenseite / Schaden an der Elektroinstallation



Bild 80 Mangelhafter Übergang Fliesen zu Parkett



Bild 81 Nicht mehr betriebsbereiter, da nicht gewarteter Innenkamin



Bild 82 Schäden am Gartenhaus zur WE 1