



Bild 1 Ortsdurchgangsstraße „Beutelshufe“ nach Osten / „Döllersweg“ und Tente



Bild 2 Durchgangsstraße nach Westen Richtung Ellinghausen und Neuenhaus zur B 51 von Burscheid nach Wermelskirchen



Bild 3 Örtliche Straße „Beutelshufe“ Flurstück 10 nach Westen



Bild 4 Nördlicher Teil zur Durchgangsstraße mit Kanal



Bild 5 Örtlicher Weg zur Durchgangsstraße, städtisches Flurstück 586



Bild 6 Bewertungsobjekt „Beutelshufe 3“ Ansicht von der Straße von Westen





Bild 7 Ansicht von Norden vom Weg 586



Bild 8 Eingangsbereich Westseite, darüber Zwerchgiebel



Bild 9 Ostseite und Nordostecke vom Weg 586 / links Satzungsgrenze § 35



Bild 10 Privatweg an der Nordseite des Hauses / OG mit Lärchenholzschalung



Bild 11 Zufahrt von Westen zum Bewertungsobjekt



Bild 12 Ansicht von Süden / im Vordergrund Nebengebäude <Jagdstube>





Bild 13 Ansicht aus Flurstück 372, links Doppelgarage



Bild 14 Blick zur Südgrenze / hinten einfaches Holzgartenhaus



Bild 15 Garten westlich der Garage, Flurstück Nr. 591



Bild 16 Hauseingang auf der Westseite





Bild 17 Treppenhaus EG am Hauseingang



Bild 18 Kellertreppe



Bild 19 Zugang zum Kellergeschoss

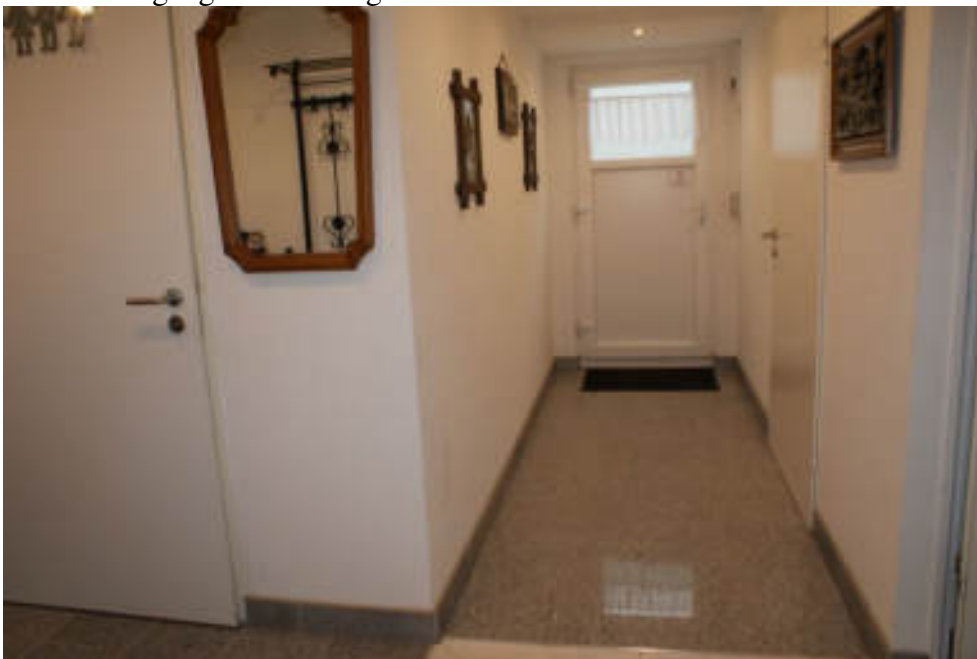


Bild 20 Flure Kellergeschoss / geradeaus zur Außentreppe



Bild 21 Heizungskeller mit Gaszentralheizung



Bild 22 Warmwasserspeicher 1.000 l und Installation





Bild 23 Waschkeller



Bild 24 Kellerraum 2



Bild 25 Ebenso Keller 2



Bild 26 Brunnen im KG



Bild 27 Kelleraußentreppe



Bild 28 Elektroinstallation mit Trennschalter / Gasuhr





Bild 29 Zählerschrank im KG



Bild 30 Gästeappartement im KG / dazu fehlt Nutzungsänderungsgenehmigung



Bild 31 Blick zur Küchenzeile und zum Flur



Bild 32 Schlafnische UG



Bild 33 Duschbad UG



Bild 34 Diele Whg. 1 im EG





Bild 35 Wohnzimmer zur Ostseite

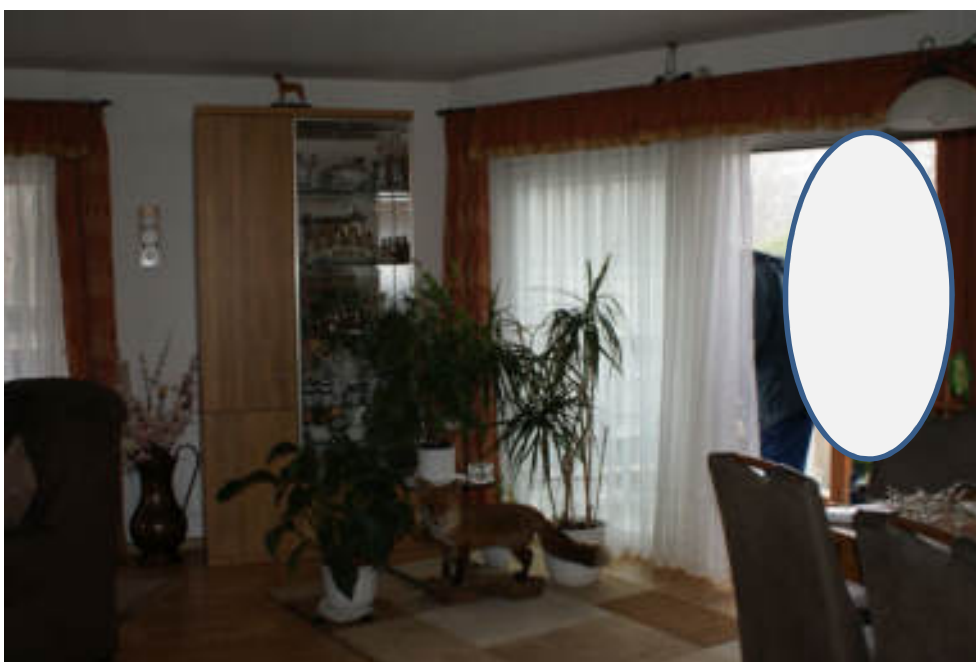


Bild 36 Ebenso zur Südwestecke mit Austritt zum Balkon



Bild 37 Kleiner Balkon an der Ecke zum Hof hin



Bild 38 Esszimmer



Bild 39 Küche EG



Bild 40 Schlafzimmer EG





Bild 41 Bad EG

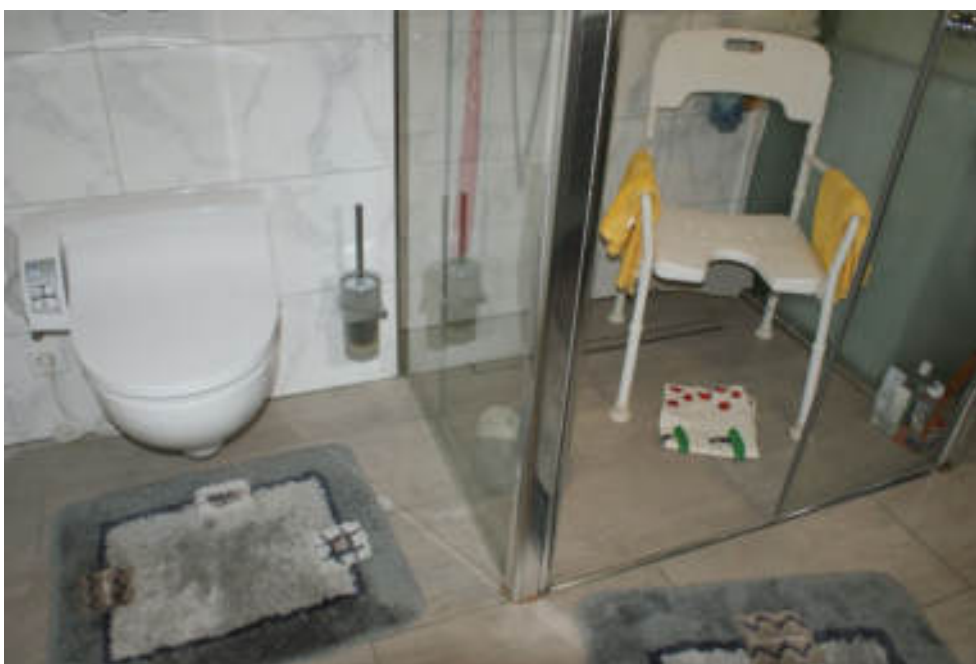


Bild 42 Detail Behindertengerechte Dusche und WC, rollstuhlgeeignet



Bild 43 Arbeitszimmer EG



Bild 44 Treppenhaus zum DG



Bild 45 Diele DG



Bild 46 Wohnraum DG zum Balkon im Süden hin



Bild 47 Dachflächenfenster DG



Bild 48 Wohnraum mit Essplatz zur Küche hin





Bild 49 Zwerchgiebel Ostseite mit Küche



Bild 50 Schlafzimmer DG



Bild 51 Bad DG mit Glastür zum Schlafzimmer



Bild 52 Wanne und Dusche, letztere ohne Kabine



Bild 53 Beispiel für Feststofföfen, hier DG



Bild 54 Balkon DG als Holzkonstruktion



Bild 55 Photothermie für DG



Bild 56 Blick nach Osten / Grundstück außerhalb § 35-Satzung





Bild 57 Blick vom Balkon nach Südosten zur Ostgrenze



Bild 58 Blick nach Süden über die Doppelgarage



Bild 59 Hof vor Garage und Nebengebäude / rechts Sitzplatz am Baum



Bild 60 Blick auf Doppelgarage



Bild 61 Ansicht Nebengebäude <Jagdstube> von Westen mit Überdachung zur Garage



Bild 62 Westseite der Garage mit Glasbausteinen zur Belichtung





Bild 63 Freisitz auf der Südseite der Garage

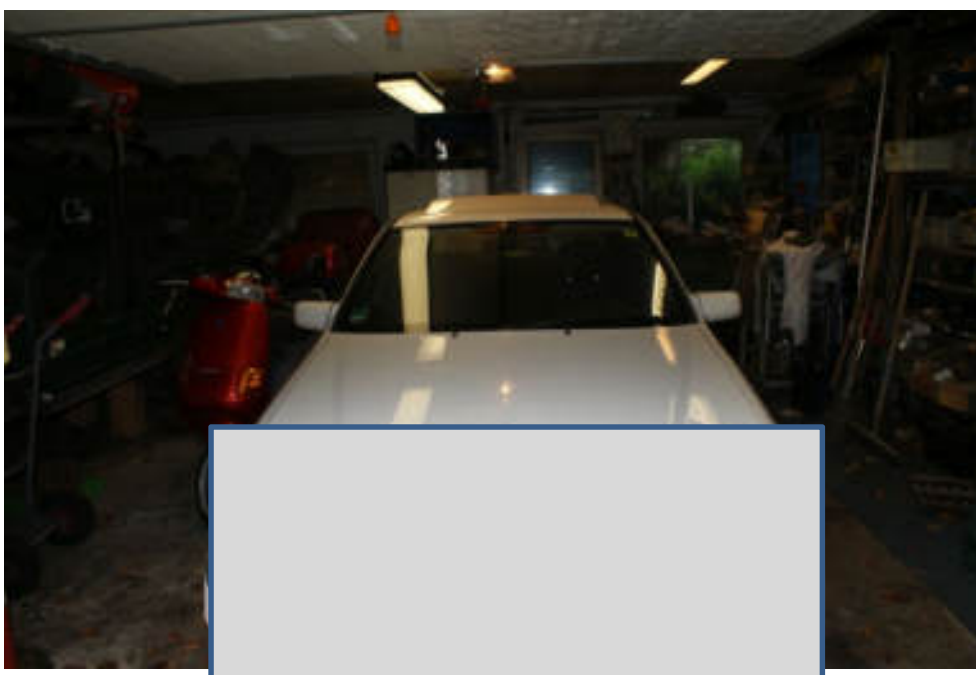


Bild 64 Innenansicht Garage





Bild 65 Freisitz im Süden der Garage



Bild 66 Details Grillkamine (nicht bewertet)



Bild 67 Garten hinter der Garage zur Südgrenze



Bild 68 Nebengebäude <Jagdstube> / verschieferte Westseite



Bild 69 Durchgang zum Garten mit Überdachung



Bild 70 Nordseite Nebengebäude mit Eingang





Bild 71 Ostseite des Nebengebäudes



Bild 72 Wintergarten auf der Südseite der <Jagdstube>





Bild 73 Vorderer Raum



Bild 74 Dahinterliegender Wintergarten



Bild 75 Privatweg an der Nordseite



Bild 76 Geschotterter Weg an der Ostseite / hinten Kelleraußentreppe



Bild 77 Vorgarten im Norden Flurstück 590



Bild 78 Zugang im Osten zum Garten





Bild 79 Detail Holzaußentreppe Wohnzimmer EG / Überdachter Durchgang zwischen Haus und Nebengebäude



Bild 80 Nässeschäden Garage an der Westseite





Bild 81 Kleinere Schäden am und um Garagentor



Bild 82 Nässeschäden am Sockel des Nebengebäudes



Bild 83 Nicht fachgerechte Decke der <Jagdstube>



Bild 84 Weitere Schäden an Paneeldecke



Bild 85 Feuchteschäden und Risse außen



Bild 86 Schadhafes Dach des Freisitzes hinter der Garage