

Otten, Nieckchen & Wykowski Sachverständigen GbR

Dipl.-Ing. Wilhelm Otten

von der Ingenieurkammer – Bau NRW öffentlich bestellter und vereidigter Sachverständiger für
die Bewertung von bebauten und unbebauten Grundstücken

Essiger Weg 5, 53881 Euskirchen / Dom - Esch

Telefon: 02251 / 7 17 44

Anlage zum Verkehrswertgutachten (Fotos)



Foto 1: Zweifamilienhaus "Conzenstraße XX", Nideggen-Abenden



Foto 2: Hauseingang



Foto 3: Wohnhaus-Altbau

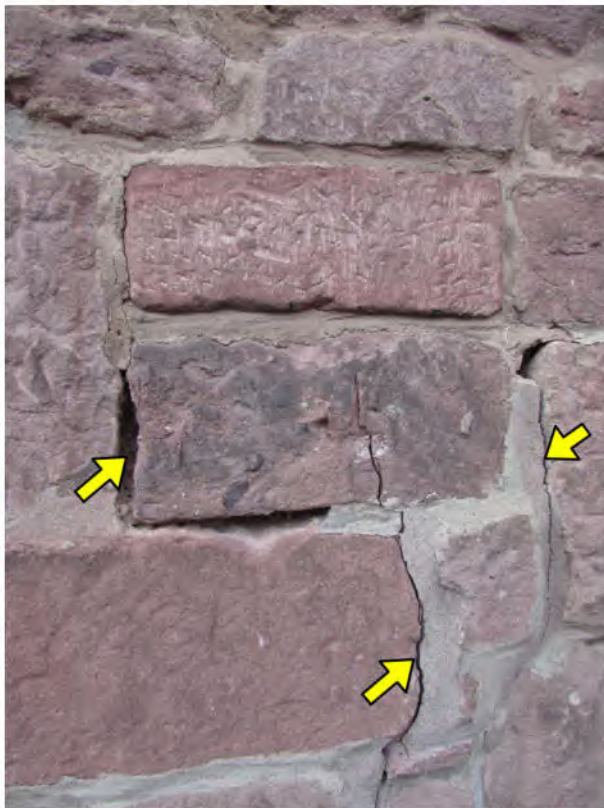


Foto 4: Wohnhaus-Altbau: Risse im Fassadenbereich



Foto 5: Wohnhaus-Anbau und PKW-Garage, rückwärtige Ansicht



Foto 6: Erdgeschoss Anbau (Whg 1), Dachterrasse/Balkon



Foto 7: Erdgeschoss Anbau (Whg 1), Ausblick von Dachterrasse/Balkon auf den rückwärtigen Grundstücksbereich



Foto 8: Dachgeschoss Altbau, Ausblick von der Dachterrasse: nahegelegene Bahnstrecke mit Bahnhof



Foto 9: PKW-Garage: überalterte Lackierung des Tores



Foto 10: PKW-Garage: stehendes Wasser auf dem Dach, überprüfungsbedürftiger Ablauf



Foto 11: PKW-Garage, rückwärtige Ansicht: fleckige Fassade, Putzschäden



Foto 12: PKW-Garage, rückwärtige Ansicht: Feuchtigkeit im Fassadenbereich



Foto 13: Zufahrt, Carport



Foto 14: Carport



Foto 15: Außenanlagen: beschädigte Sandsteinplatten der Zugangsbefestigung



Foto 16: rückwärtiger Grundstücksbereich, Außenanlagen: massiver Sockel im Terrassenbereich, verwilderte Eingrünung



Foto 17: rückwärtiger Grundstücksbereich, Außenanlagen:
verwittertes Holzgartenhaus, verwilderte Eingrünung