

Dipl.-Ing. agr. Wilhelm Otten

Von der Ingenieurkammer-Bau NW öffentlich bestellter und vereidigter
Sachverständiger für die Bewertung
von bebauten und unbebauten Grundstücken

Gutachten

53881 Euskirchen/Dom-Esch
Essiger Weg 5 · Tel. (022 51) 7 17 44
Telefax (022 51) 7 19 58



Foto 1: Mehrfamilienhaus "Im Wohnpark 10", 50127 Bergheim-Ahe, zu bewertende Wohnung Nr. 85



Foto 2: Mehrfamilienhaus "Im Wohnpark 10", zu bewertende Wohnung Nr. 85, Terrasse



Foto 3: Mehrfamilienhaus "Im Wohnpark 10", zu bewertende Wohnung Nr. 85, Ansicht von der Straße "In der Freiheit"



Foto 4: Hauseingang



Foto 5: beschädigte Hauseingangsüberdachung



Foto 6: Hauseingangsflur, Zugang zu der zu bewertenden Wohnung Nr. 85



Foto 7: Zugang zu der zu bewertenden Wohnung



Foto 8: Terrasse



Foto 9: Ausblick von der Terrasse (Innenhof mit Hauseingang)

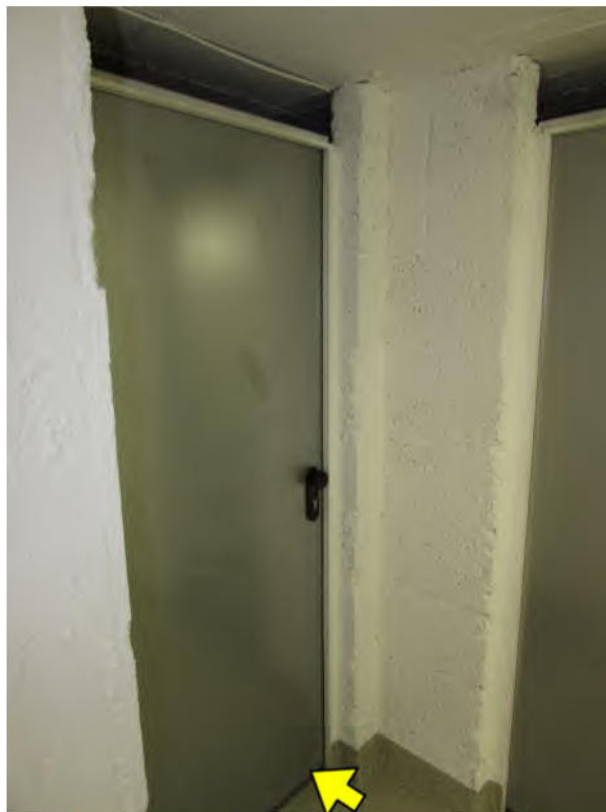


Foto 10: Zugang zum wohnungsergänzenden Kellerraum Nr. 85 lt. Aufteilungsplan