

Otten, Nieckchen & Wykowski Sachverständigen GbR

Dipl.-Ing. Wilhelm Otten

von der Ingenieurkammer – Bau NRW öffentlich bestellter und vereidigter Sachverständiger für
die Bewertung von bebauten und unbebauten Grundstücken

Essiger Weg 5, 53881 Euskirchen / Dom - Esch

Telefon: 02251 / 7 17 44

Anlage zum Verkehrswertgutachten (Fotos)



Foto 1: ehem. Klostergebäude, Nordost-Ansicht



Foto 2: ehem. Klostergebäude, Südost-Ansicht



Foto 3: ehem. Klostergebäude, vordere Eingangstür



Foto 4: ehem. Klostergebäude, Süd-Ansicht: Stockausschlag im Fassadenfugenbereich



Foto 5: ehem. Klostergebäude, Südwest-Ansicht

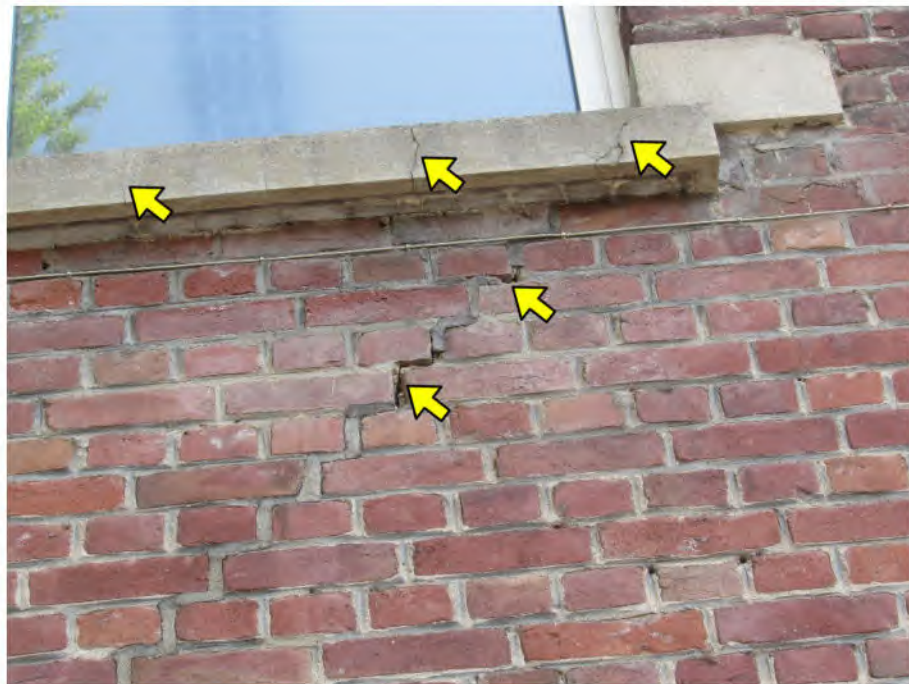


Foto 6: ehem. Klostergebäude: Risse in der Fassade und in den Außenfensterbänken



Foto 7: ehem. Klostergebäude, Seiteneingangstür



Foto 8: ehem. Klostergebäude: überalterte Dacheindeckung, tlw. fehlende Ziegel



Foto 9: ehem. Klostergebäude, Unrat



Foto 10: ehem. Klostergebäude: beschädigter Rollladen



Foto 11: ehem. Klostergebäude: beschädigte Kelleraußentür



Foto 12: Lagerhalle (ehem. Kapelle), Südwest-Ansicht



Foto 13: vorne: Nebengebäude 1, dahinter: Lagergebäude (ehem. Kapelle), Nord-Ansicht



Foto 14: Lagerhalle (ehem. Kapelle), Nordost-Ansicht



Foto 15: abbruchreifes Nebengebäude 2



Foto 16: südwestlicher Grundstücksbereich, abbruchreifes Nebengebäude 2, Hoffläche/Feuerwehzufahrt



Foto 17: Feuerwehrezufahrt: beschädigte, asphaltierte Hofffläche



Foto 18: östlicher Grundstücksbereich, Weg zur Lagerhalle (ehem. Kapelle)