

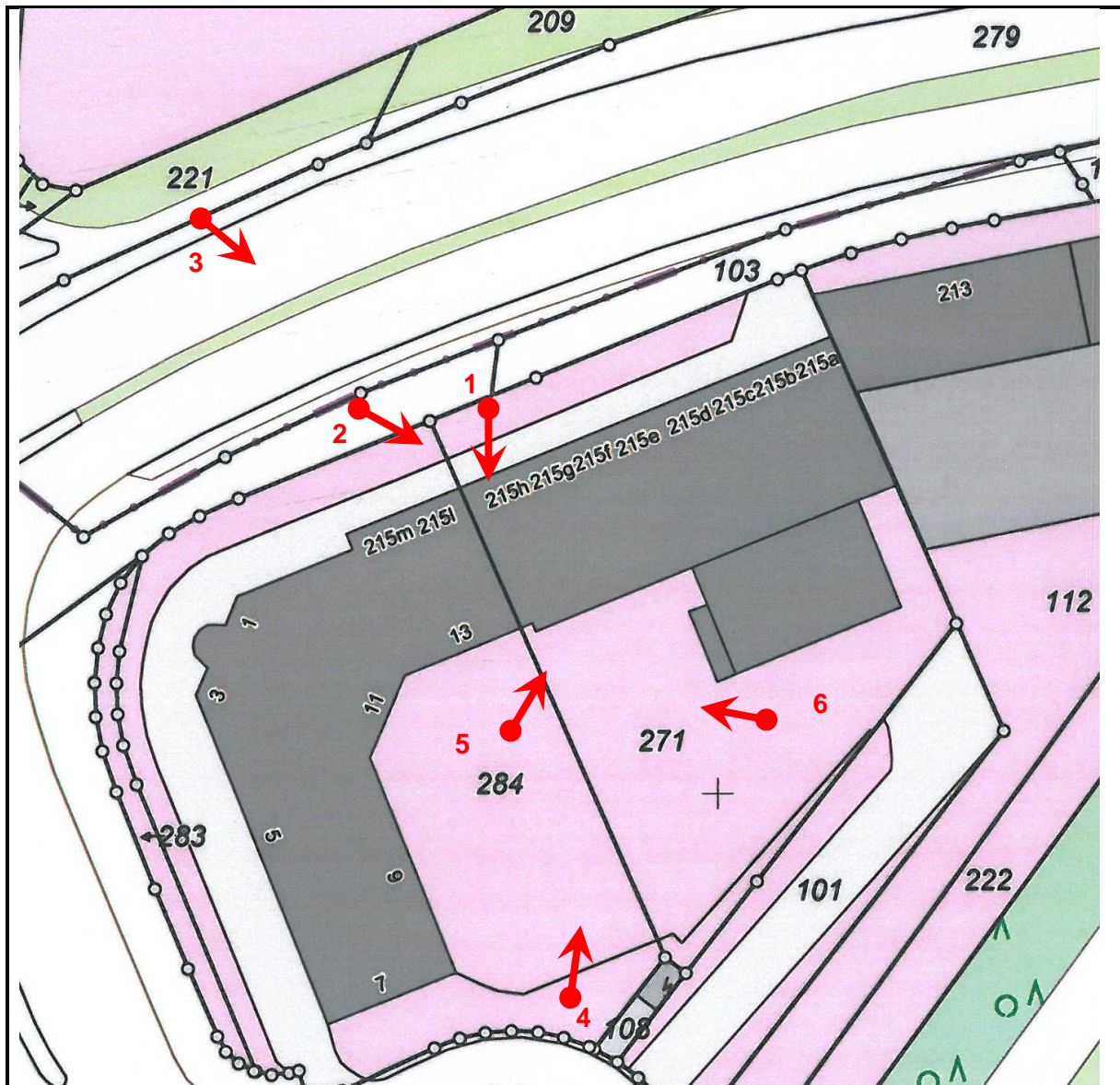
Vorbemerkungen zur Internetversion der Gutachtenanlagen

Es handelt sich hier um die Internetversion der Gutachtenanlagen. Diese Version unterscheidet sich von den Originalgutachtenanlagen dadurch, dass lediglich die Anlage 4 enthalten ist.

Auf Grund des Umstandes, dass auch ein Schreibschutz elektronischer Dokumente keine abschließende Sicherheit darstellt, wird für die authentische Wiedergabe der vorliegenden Gutachtenanlage in elektronischer Form sowie als Ausdruck, keine Haftung übernommen.

Das vollständige Gutachten können Sie nach telefonischer Rücksprache auf der Geschäftsstelle des Amtsgerichts Marl, Adolf-Grimme-Straße 3, 45768 Marl, Telefon: (0 23 65) 513 - 0, einsehen.

Anlage 4.1: Fotoübersichtsplan und Außenaufnahmen



- Bild 1 Eingang zu den Wohneinheiten Bergstraße 215 h
- Bild 2 Ansicht von Nordwesten
- Bild 3 Gesamtansicht von Nordwesten
- Bild 4 Gesamtansicht von Süden
- Bild 5 Ansicht von Süden mit Kennzeichnung des Wohnungseigentums Nr. 5
- Bild 6 Ansicht von Südosten mit Kennzeichnung des Wohnungseigentums Nr. 5

Zeichenerklärung:

Bild Nr.: **1 - 6**

Fotostandort mit
Blickrichtung



Alle Aufnahmen

vom 18.07.2024



Bild 1: Eingang zu den Wohneinheiten Bergstraße 215 h



Bild 2: Ansicht von Nordwesten



Bild 3: Gesamtansicht von Nordwesten



Bild 4: Gesamtansicht von Süden



Bild 5: Ansicht von Süden mit Kennzeichnung des Wohnungseigentums Nr. 5



Bild 6: Ansicht von Südosten mit Kennzeichnung des Wohnungseigentums Nr. 5

Anlage 4.2: Innenaufnahmen



Bild 7: Eingangsbereich des Treppenhauses im Erdgeschoss an der Nordseite



Bild 8: Aufzug



Bild 9: Treppenhaus

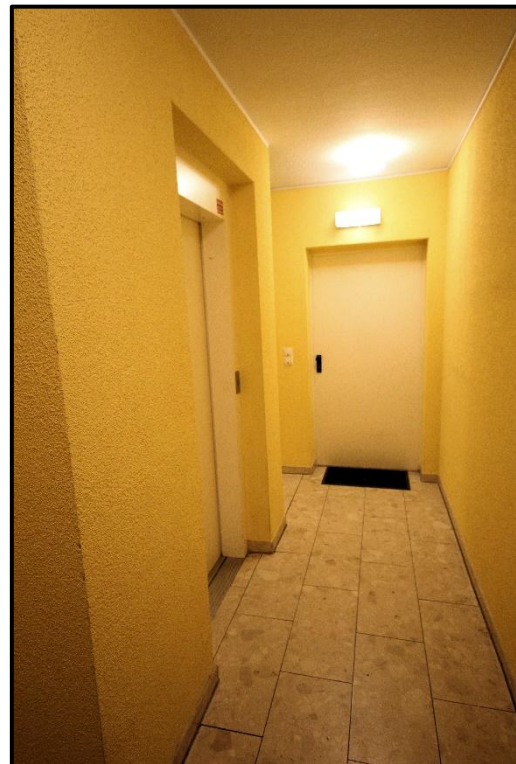


Bild 10: Treppenhaus mit Wohnungstür zur WE-5



Bild 11: Flur (ehemals Archiv der orthopädischen Praxis)



Bild 12: wie vor



Bild 13: wie vor



Bild 14: Treppe zum Teileigentum Nr. 31 a) V im EG (ehem. orthopädische Praxis)



Bild 15: Dusche/WC



Bild 16: wie vor



Bild 17: Flur



Bild 18: Wohnen (ehemals Sprechzimmer
der orthopädischen Praxis)



Bild 19: Küche (ehemals Sozial der orthopädischen Praxis)



Bild 20: Loggia

Die Wohneinheit Nr. 5 war ehemals mit der orthopädischen Praxis durch eine Treppe verbunden und wurde entsprechend als Praxiserweiterung genutzt. Die Verbindungstreppe wurde im Erdgeschoss geschlossen.

Anmerkung:

Alle Aufnahmen wurden mit schriftlicher Erlaubnis des beim Ortstermin anwesenden Mieterin erstellt. Sie wurde auch darauf hingewiesen, dass die Aufnahmen im Anlagenteil des Gutachtens verwendet und evtl. im Internet veröffentlicht werden.