

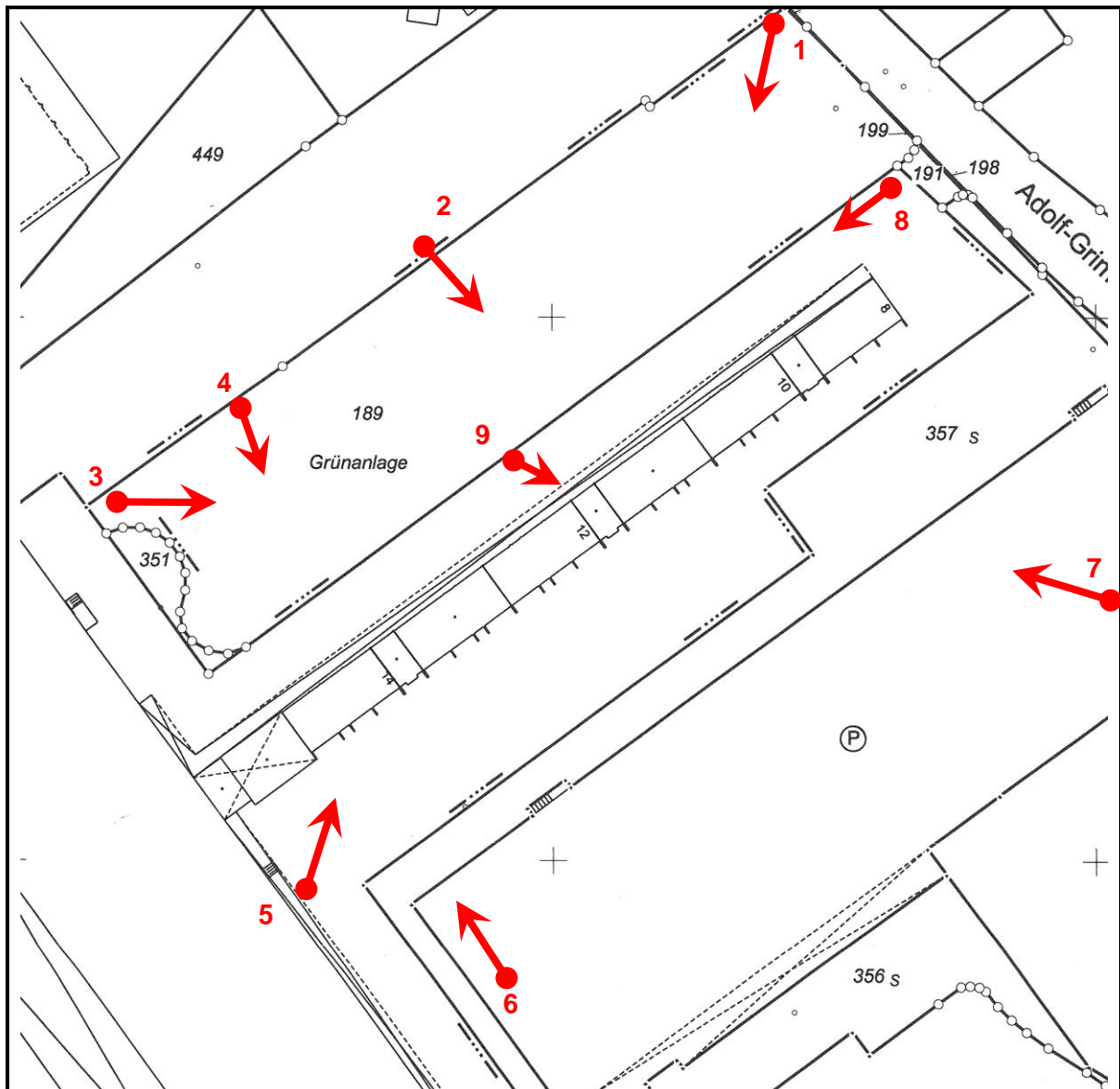
## **Vorbemerkungen zur Internetversion der Gutachtenanlagen**

Es handelt sich hier um die Internetversion der Gutachtenanlagen. Diese Version unterscheidet sich von den Originalgutachtenanlagen dadurch, dass lediglich die Anlage 4 enthalten ist.

Auf Grund des Umstandes, dass auch ein Schreibschutz elektronischer Dokumente keine abschließende Sicherheit darstellt, wird für die authentische Wiedergabe der vorliegenden Gutachtenanlage in elektronischer Form sowie als Ausdruck, keine Haftung übernommen.

Das vollständige Gutachten können Sie nach telefonischer Rücksprache auf der Geschäftsstelle des Amtsgerichts Marl, Adolf-Grimme-Straße 3, 45768 Marl, Telefon: (0 23 65) 513 - 0, einsehen.

## Anlage 4.1: Fotoübersichtsplan und Außenaufnahmen



- |        |   |
|--------|---|
| Bild 1 | Gesamtansicht Adolf-Grimme-Straße 8, 10, 12, 14 von Nordosten                         |
| Bild 2 | Gesamtansicht Adolf-Grimme-Straße 8, 10, 12, 14 von Norden                            |
| Bild 3 | Gesamtansicht Adolf-Grimme-Straße 8, 10, 12, 14 von Nordwesten                        |
| Bild 4 | Ansicht Adolf-Grimme-Straße 12, 14 von Südwesten                                      |
| Bild 5 | Kennzeichnung des Wohnungseigentums W 314 im 10. OG des Hauses Adolf-Grimme-Straße 12 |
| Bild 6 | wie vor   |
| Bild 7 | Gesamtansicht Adolf-Grimme-Straße 8, 10, 12, 14 von Südosten                          |
| Bild 8 | Blick in die eingangsseitige Erschließungsanlage von Osten                            |
| Bild 9 | Hauseingang Adolf-Grimme-Straße 12  |

### Zeichenerklärung:

Bild Nr.: **1 – 9**

Fotostandort mit  
Blickrichtung



Alle Aufnahmen  
vom 09.11.2023



Bild 1: Gesamtansicht Adolf-Grimme-Straße 8, 10, 12, 14 von Nordosten



Bild 2: Gesamtansicht Adolf-Grimme-Straße 8, 10, 12, 14 von Norden





Bild 3: Gesamtansicht Adolf-Grimme-Straße 8, 10, 12, 14 von Nordwesten



Bild 4: Ansicht Adolf-Grimme-Straße 12, 14 von Südwesten



Bild 5: Kennzeichnung des Wohnungseigentums W 314 im 10. OG des Hauses Adolf-Grimme-Straße 12



Bild 6: wie vor





Bild 7: Gesamtansicht Adolf-Grimme-Straße 8, 10, 12, 14 von Südosten



Bild 8: Blick in die eingangsseitige Erschließungsanlage von Osten



Bild 9: Hauseingang Adolf-Grimme-Straße 12

## Anlage 4.2: Innenaufnahmen

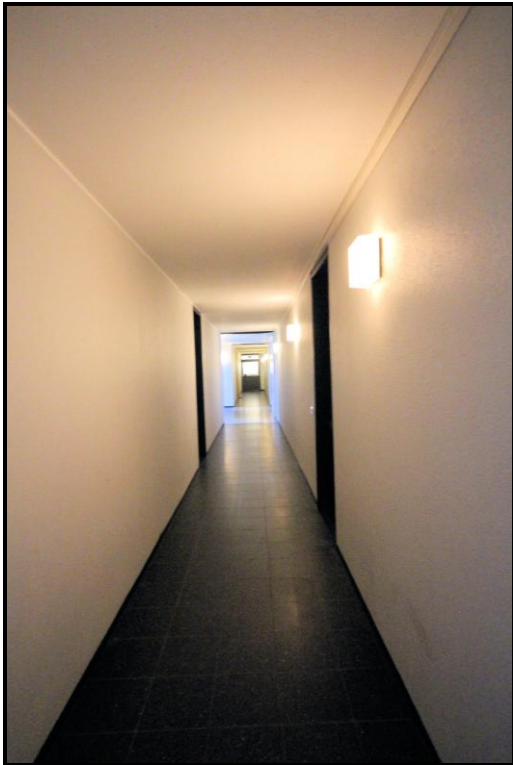


Bild 10: Flur im 10. OG



Bild 11: Wohnungstür der Wohneinheit 314



Bild 12: Diele, Blickrichtung zum Bad



Bild 13: Bad





Bild 14: wie vor



Bild 15: Diele, Blickrichtung zum  
Wohnzimmer



Bild 16: Wohnzimmer



Bild 17: Küche



Bild 18: wie vor



Bild 19: Loggia



Bild 20: wie vor





Bild 21: Schlafzimmer



Bild 22: wie vor

**Anmerkung:** Alle Aufnahmen wurden mit schriftlicher Erlaubnis des beim Ortstermin anwesenden autorisierten Vertreters des Insolvenzverwalters erstellt. Er wurde auch darauf hingewiesen, dass die Aufnahmen im Anlagenteil des Gutachtens verwendet und evtl. im Internet veröffentlicht werden.