

Otten, Nieckchen & Wykowski Sachverständigen GbR

---

Dipl.-Ing. Wilhelm Otten

von der Ingenieurkammer – Bau NRW öffentlich bestellter und vereidigter Sachverständiger für  
die Bewertung von bebauten und unbebauten Grundstücken

Essiger Weg 5, 53881 Euskirchen / Dom - Esch

Telefon: 02251 / 7 17 44

## Anlage zum Verkehrswertgutachten (Fotos)



Foto 1: "Lothringer Ring", Wohnhaus (rechts)



Foto 2: Wohnhaus, und Garagengebäude, Straßen-/Seitenansicht



Foto 3: Garagengebäude, Frontansicht



Foto 4: Garagengebäude und rückwärtiger Grundstücksbereich





Foto 5: Innenhoffläche



Foto 6: Garagegebäude, Frontansicht



Foto 7: rückwärtiger Grundstücksbereich, Erdaushub



Foto 8: Garagengebäude, Rückansicht, Schäden und Feuchtigkeit an der Fassade, verwittertes Holztor





Foto 9: Wohnhaus, Rückansicht



Foto 10: Wohnhaus, Kelleraußentreppe, Feuchtigkeit im Boden- und Wandbereich



Foto 11: Wohnhaus, beschädigte Außenfensterbank

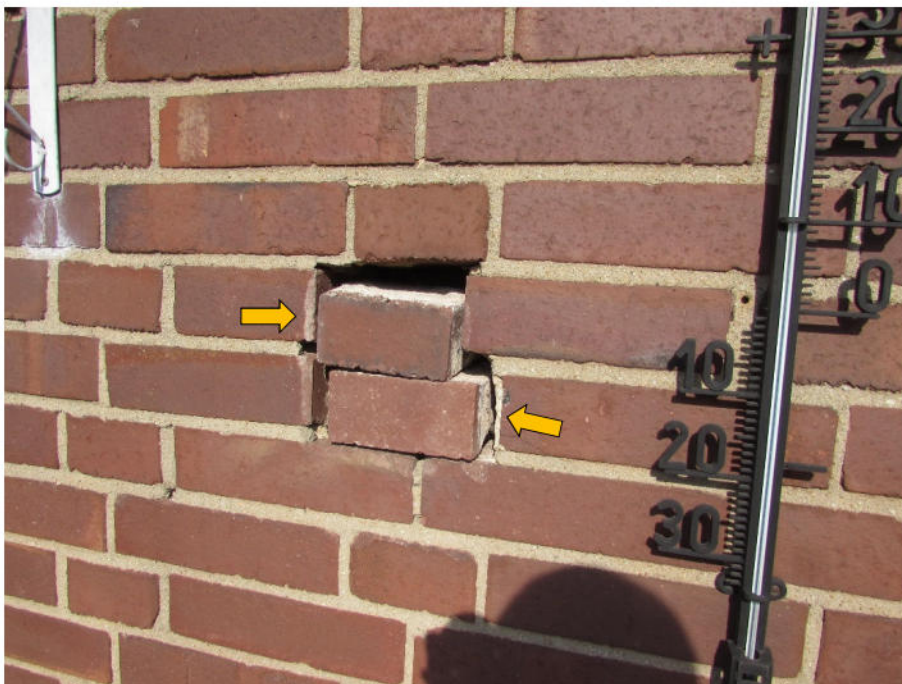


Foto 12: Wohnhaus, Beschädigungen an der Fassade