

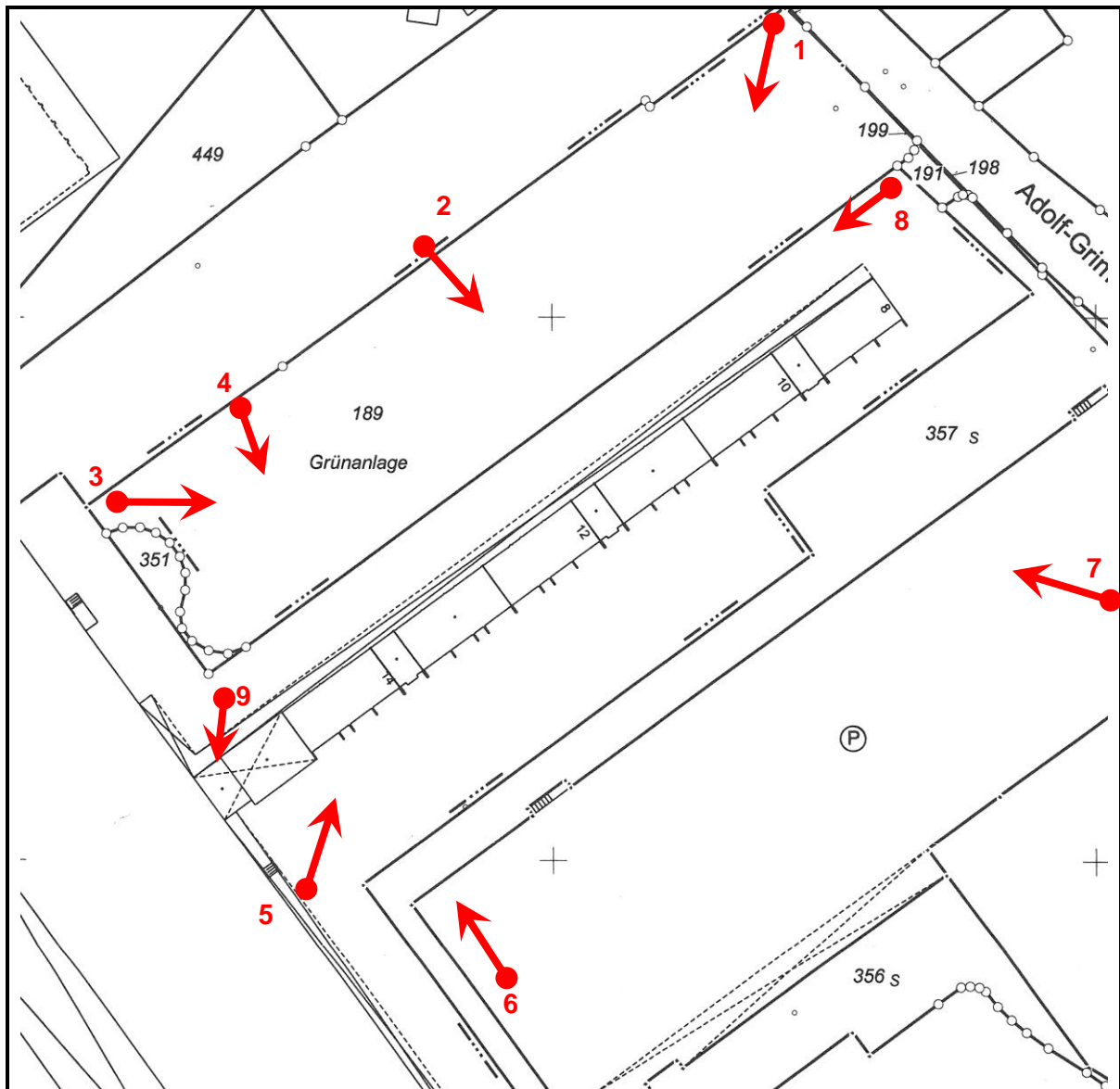
Vorbemerkungen zur Internetversion der Gutachtenanlagen

Es handelt sich hier um die Internetversion der Gutachtenanlagen. Diese Version unterscheidet sich von den Originalgutachtenanlagen dadurch, dass lediglich die Anlage 4 enthalten ist.

Auf Grund des Umstandes, dass auch ein Schreibschutz elektronischer Dokumente keine abschließende Sicherheit darstellt, wird für die authentische Wiedergabe der vorliegenden Gutachtenanlage in elektronischer Form sowie als Ausdruck, keine Haftung übernommen.

Das vollständige Gutachten können Sie nach telefonischer Rücksprache auf der Geschäftsstelle des Amtsgerichts Marl, Adolf-Grimme-Straße 3, 45768 Marl, Telefon: (0 23 65) 513 - 0, einsehen.

Anlage 4.1: Fotoübersichtsplan und Außenaufnahmen



- | | |
|--------|---|
| Bild 1 | Gesamtansicht Adolf-Grimme-Straße 8, 10, 12, 14 von Nordosten |
| Bild 2 | Gesamtansicht Adolf-Grimme-Straße 8, 10, 12, 14 von Norden |
| Bild 3 | Gesamtansicht Adolf-Grimme-Straße 8, 10, 12, 14 von Nordwesten |
| Bild 4 | Ansicht Adolf-Grimme-Straße 12, 14 von Nordwesten |
| Bild 5 | Ansicht Adolf-Grimme-Straße 12, 14 von Süden |
| Bild 6 | Kennzeichnung des Wohnungseigentums W 246 im 10. OG des Hauses Adolf-Grimme-Straße 14 |
| Bild 7 | Gesamtansicht Adolf-Grimme-Straße 8, 10, 12, 14 von Südosten |
| Bild 8 | Blick in die eingangsseitige Erschließungsanlage von Osten |
| Bild 9 | Hauseingang Adolf-Grimme-Straße 14 |

Zeichenerklärung:

Bild Nr.: **1 – 9**

Fotostandort mit
Blickrichtung



Alle Aufnahmen
vom 09.11.2023



Bild 1: Gesamtansicht Adolf-Grimme-Straße 8, 10, 12, 14 von Nordosten



Bild 2: Gesamtansicht Adolf-Grimme-Straße 8, 10, 12, 14 von Norden



Bild 3: Gesamtansicht Adolf-Grimme-Straße 8, 10, 12, 14 von Nordwesten



Bild 4: Ansicht Adolf-Grimme-Straße 12, 14 von Nordwesten



Bild 5: Ansicht Adolf-Grimme-Straße 12, 14 von Süden



Bild 6: Kennzeichnung des Wohnungseigentums W 246 im 10. OG des Hauses Adolf-Grimme-Straße 14



Bild 7: Gesamtansicht Adolf-Grimme-Straße 8, 10, 12, 14 von Südosten



Bild 8: Blick in die eingangsseitige Erschließungsanlage von Osten



Bild 9: Hauseingang Adolf-Grimme-Straße 14

Anlage 4.2: Innenaufnahmen

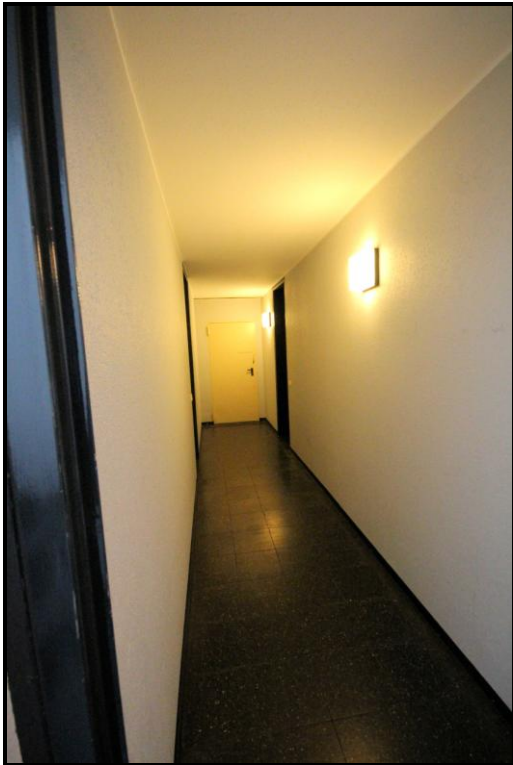


Bild 10: Flur im 10. Obergeschoss

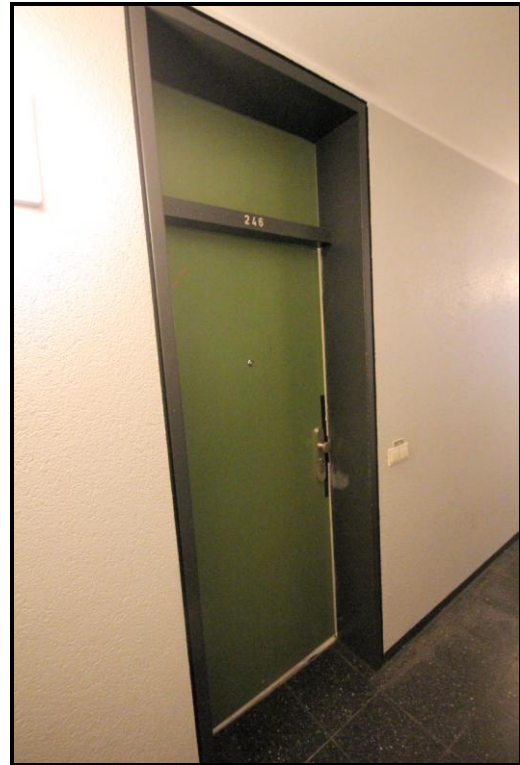


Bild 11: Wohnungseingangstür



Bild 12: Blick in die Wohneinheit



Bild 13: Raum Eingang



Bild 14: Blick ins Bad



Bild 15: wie vor



Bild 16: wie vor



Bild 17: wie vor



Bild 18: Wohnzimmer



Bild 19: wie vor



Bild 20: Schlafzimmer



Bild 21: wie vor



Bild 22: Kochnische

Anmerkung:

Alle Aufnahmen wurden mit schriftlicher Erlaubnis des beim Ortstermin anwesenden autorisierten Vertreters des Insolvenzverwalters erstellt. Er wurde auch darauf hingewiesen, dass die Aufnahmen im Anlagenteil des Gutachtens verwendet und evtl. im Internet veröffentlicht werden.