

Vorbemerkungen zur Internetversion der Gutachtenanlagen

Es handelt sich hier um die Internetversion der Gutachtenanlagen. Diese Version unterscheidet sich von den Originalgutachtenanlagen dadurch, dass lediglich die Anlage 4 enthalten ist.

Auf Grund des Umstandes, dass auch ein Schreibschutz elektronischer Dokumente keine abschließende Sicherheit darstellt, wird für die authentische Wiedergabe der vorliegenden Gutachtenanlage in elektronischer Form sowie als Ausdruck, keine Haftung übernommen.

Das vollständige Gutachten können Sie nach telefonischer Rücksprache auf der Geschäftsstelle des Amtsgerichts Marl, Adolf-Grimme-Straße 3, 45768 Marl, Telefon: (0 23 65) 513 - 0, einsehen.

Anlage 4.2: Innenaufnahmen Teil 2



Bild 33: Bad im OG mit geschnitzter individuell gefertigter Deckenvertäfelung und vergoldeten Armaturen



Bild 34: wie vor, mit Whirlpool



Bild 35: wie vor, Dusche mit Sitzwanne



Bild 36: schadhafte Rolllade im gartenseitigen Schlafzimmer zur Dachterrasse



Bild 37: schadhafte gartenseitige Dachterrasse



Bild 38: schadhafter gartenseitiger Wintergarten



Bild 39: wie vor



Bild 40: Treppenraum zum Dachgeschoss



Bild 41: Bad im DG



Bild 42: wie vor mit Dusche

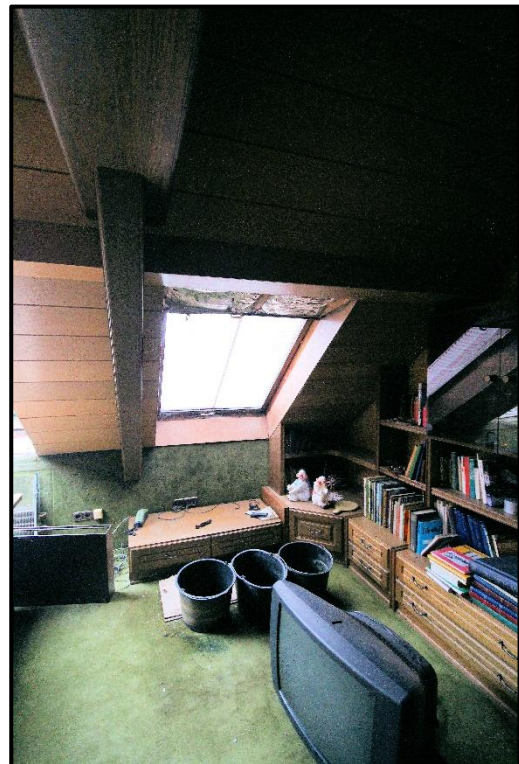


Bild 43: schadhafte Dachflächenfenster im Wohnraum im Dachgeschoss



Bild 44: Wohnraum im DG mit defekten Dachflächenfenstern



Bild 45: wie vor

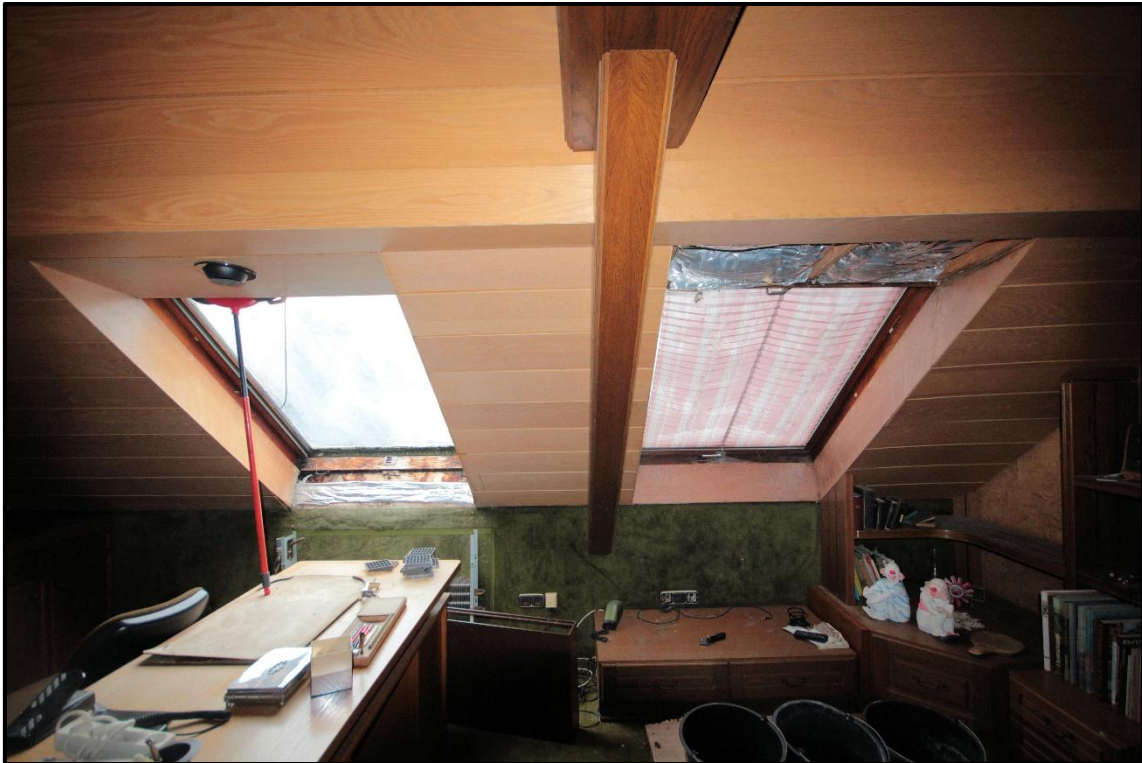


Bild 46: wie vor



Bild 47: Blick in die Garage



Bild 48: hinterer Raum der Garage

Anmerkung:

Alle Aufnahmen wurden mit schriftlicher Erlaubnis des beim Ortstermin anwesenden Eigentümers erstellt. Der Eigentümer wurde auch darauf hingewiesen und war damit einverstanden, dass die Aufnahmen im Anlagenteil des Gutachtens verwendet und evtl. im Internet veröffentlicht werden.