

Vorbemerkungen zur Internetversion der Gutachtenanlagen

Es handelt sich hier um die Internetversion der Gutachtenanlagen. Diese Version unterscheidet sich von den Originalgutachtenanlagen dadurch, dass lediglich die Anlage 4 enthalten ist.

Auf Grund des Umstandes, dass auch ein Schreibschutz elektronischer Dokumente keine abschließende Sicherheit darstellt, wird für die authentische Wiedergabe der vorliegenden Gutachtenanlage in elektronischer Form sowie als Ausdruck, keine Haftung übernommen.

Das vollständige Gutachten können Sie nach telefonischer Rücksprache auf der Geschäftsstelle des Amtsgerichts Marl, Adolf-Grimme-Straße 3, 45768 Marl, Telefon: (0 23 65) 513 - 0, einsehen.

Anlage 4.2: Innenaufnahmen Teil 1

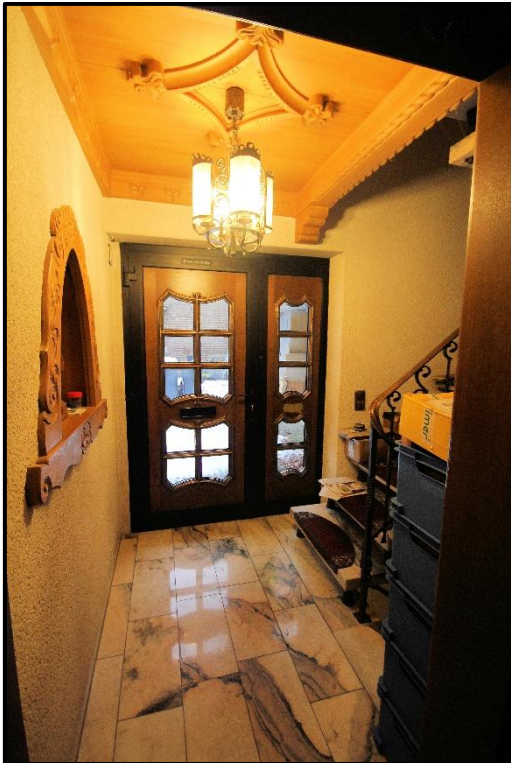


Bild 14: Treppenraum im Eingangsbereich



Bild 15: Treppe vom KG bis DG aus Marmorstufen und handgefertigtem Bronzegeländer



Bild 16: Kellerflur mit Feuchtigkeitsschaden an einer Außenwand



Bild 17: Gasheizung mit Warmwasserspeicher im Kellergeschoss



Bild 18: Waschkeller



Bild 19: Vorratskeller



Bild 20: Kellerraum mit Hausanschlüssen für Frischwasser, Gas und Telefon



Bild 21: Dielenbereich im Erdgeschoss



Bild 22: Blick in den Wohnraum im Erdgeschoss



Bild 23: Wohnzimmer im Erdgeschoss im bayrischen Landhausstil mit geschnitzter, individuell gefertigter Wand- und Deckenvertäfelung



Bild 24: wie vor



Bild 25: Küche im Erdgeschoss im bayrischen Landhausstil



Bild 26: Essraum im Erdgeschoss im bayrischen Landhausstil mit geschnitzter individuell gefertigter Wand- und Deckenvertäfelung und handgefertigtem Kachelofen



Bild 27: WC im EG mit handgefertigter Deckenvertäfelung u. vergoldeten Armaturen



Bild 28: Treppenraum im Obergeschoss



Bild 29: Eingang zur den OG-Räumen

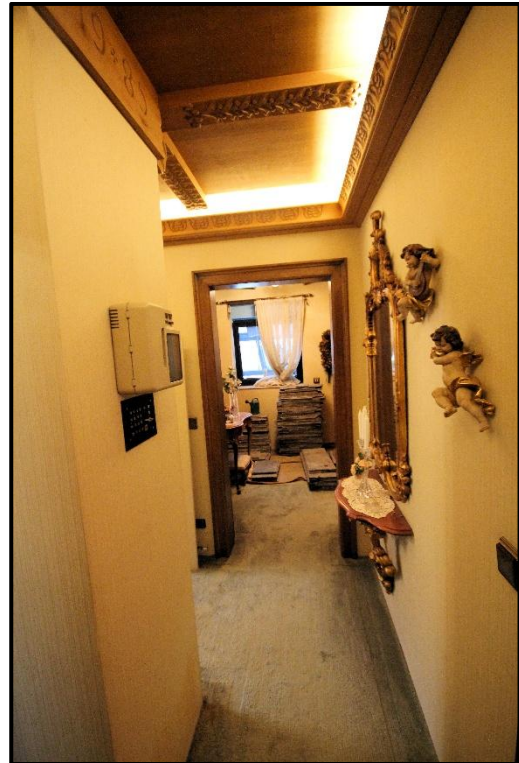


Bild 30: Flur im Obergeschoss



Bild 31: Straßenseitiges Schlafzimmer im OG mit geschnitzter individuell gefertigter Deckenvertäfelung



Bild 32: WC im OG mit geschnitzter individuell gefertigter Deckenvertäfelung und vergoldeten Armaturen