

Vorbemerkungen zur Internetversion der Gutachtenanlagen

Es handelt sich hier um die Internetversion der Gutachtenanlagen. Diese Version unterscheidet sich von den Originalgutachtenanlagen dadurch, dass lediglich die Anlage 4 enthalten ist.

Auf Grund des Umstandes, dass auch ein Schreibschutz elektronischer Dokumente keine abschließende Sicherheit darstellt, wird für die authentische Wiedergabe der vorliegenden Gutachtenanlage in elektronischer Form sowie als Ausdruck, keine Haftung übernommen.

Das vollständige Gutachten können Sie nach telefonischer Rücksprache auf der Geschäftsstelle des Amtsgerichts Marl, Adolf-Grimme-Straße 3, 45768 Marl, Telefon: (0 23 65) 513 - 0, einsehen.

Anlage 4.2: Innenaufnahmen



Bild 18: Treppenhaus im Erdgeschoss



Bild 19: Kellerflur



Bild 20: Waschkeller



Bild 21: wie vor



Bild 22: herausgebrochener Stahlträger über einem straßenseitigen Kellerfenster



Bild 23: weiterer Kellerraum



Bild 24: erneuerte Elektroinstallation 2000/2001

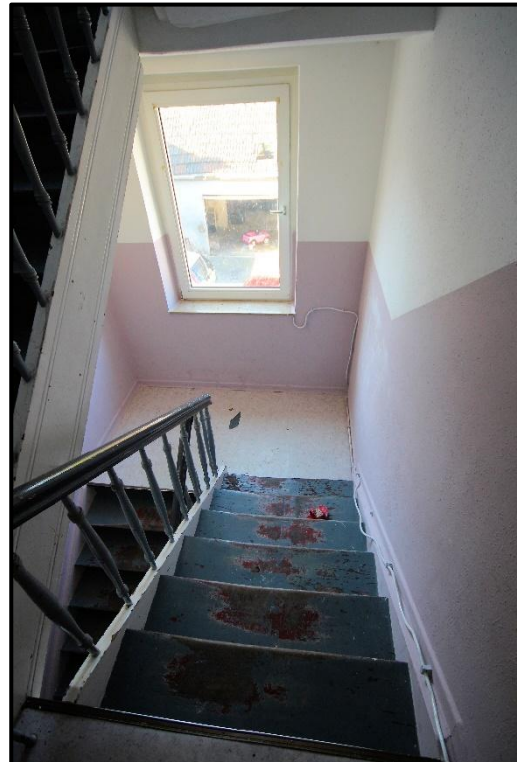


Bild 25: Treppenhaus im Obergeschoss



Bild 26: Dachbodenraum mit erneuerter Dacheindeckung 2000/2001



Bild 27: Heizöltank im seitlichen Nebengebäude



Bild 28: Öl-Heizungsanlage im seitlichen Nebengebäude

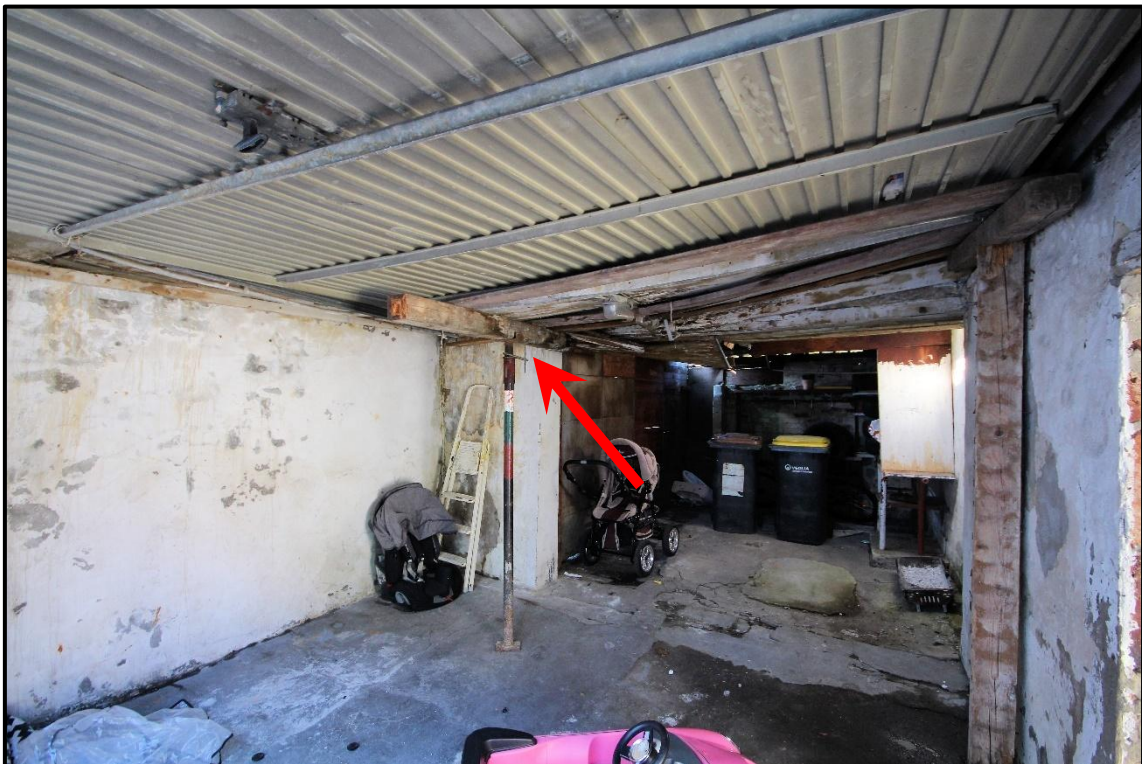


Bild 29: provisorische Abstützung des Garagendaches der straßenseitig linken Garage



Bild 30: straßenseitig rechte Garage mit Fahrzeuggrube



Bild 31: Dachkonstruktion der straßenseitig rechten Garage