

Otten, Nieckchen & Wykowski Sachverständigen GbR

Dipl.-Ing. Wilhelm Otten

von der Ingenieurkammer – Bau NRW öffentlich bestellter und vereidigter Sachverständiger für
die Bewertung von bebauten und unbebauten Grundstücken

Essiger Weg 5, 53881 Euskirchen / Dom - Esch

Telefon: 02251 / 7 17 44

Anlage zum Verkehrswertgutachten (Fotos)



Foto 1: Fußweg zum Wohnhaus (rechts)



Foto 2: **Flurstück 1226**: Wohnhaus, Frontansicht



Foto 3: Wohnhaus, Frontansicht



Foto 4: Wohnhaus, Rückansicht



Foto 5: Wohnhaus, rückwärtig angrenzender Fußweg



Foto 6: Garten



Foto 7: Garten



Foto 8: Wohnhaus, Hauseingang



Foto 9: Garagenvorplatz
Flurstücke 1478 und 1446: PKW-Fertigarage (rechts)



Foto 10: **Flurstücke 1502, 1478 und 1446**: PKW-Fertigarage,
Front-/Seitenansicht



Foto 11: PKW-Fertigarage, Risse und Beschädigungen an der Fassade

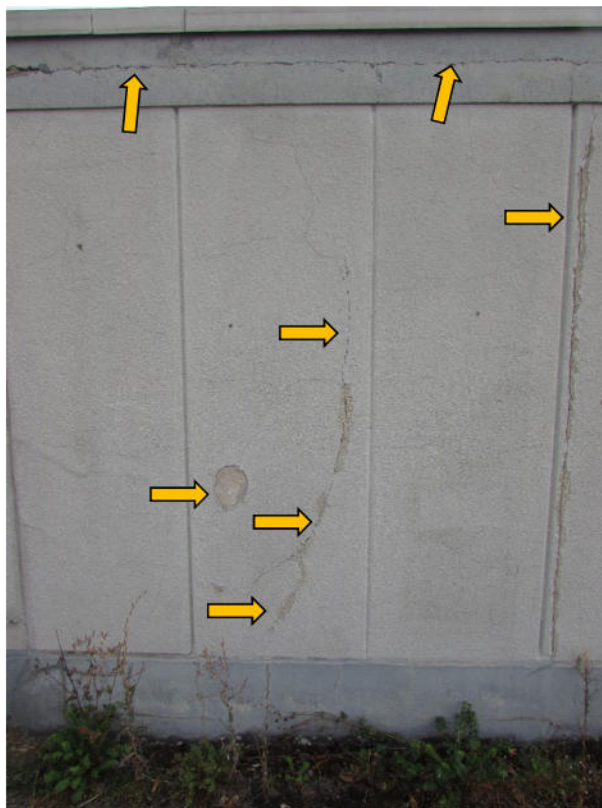


Foto 12: PKW-Fertigarage, Risse und Beschädigungen an der Fassade



Foto 13: PKW-Fertigarage, Schäden und Feuchtigkeit im Wandbereich



Foto 14: PKW-Fertigarage, Risse im Wandbereich