



Bild 1: Hameckestraße, Blick nach Nord-Ost



Bild 2: Blick nach Norden



Bild 3: Hameckestr. Blick nach NO



Bild 4: Hameckestr. Blick nach Süden





Bild 5: Hofseite



Bilder 6 + 7: Hofseite





Bild 8: Hoffläche

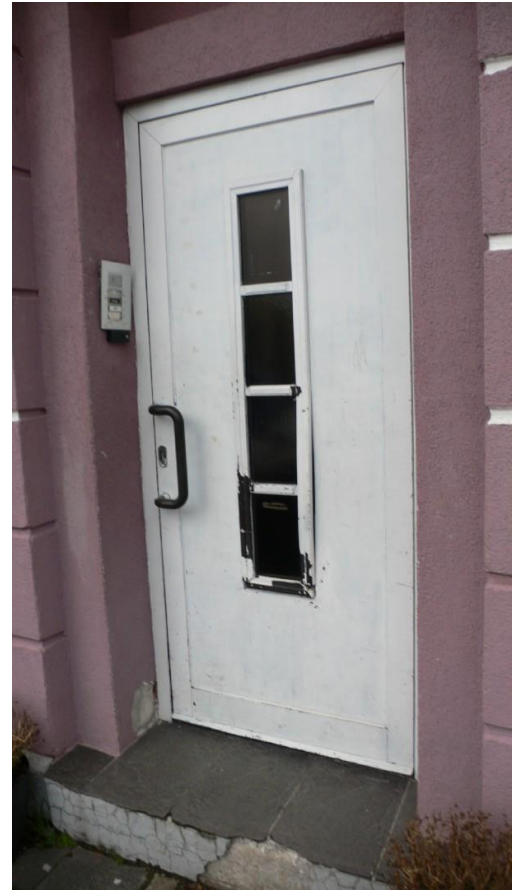


Bild 9: Haustür



Bild 10: Südseite, Blick West

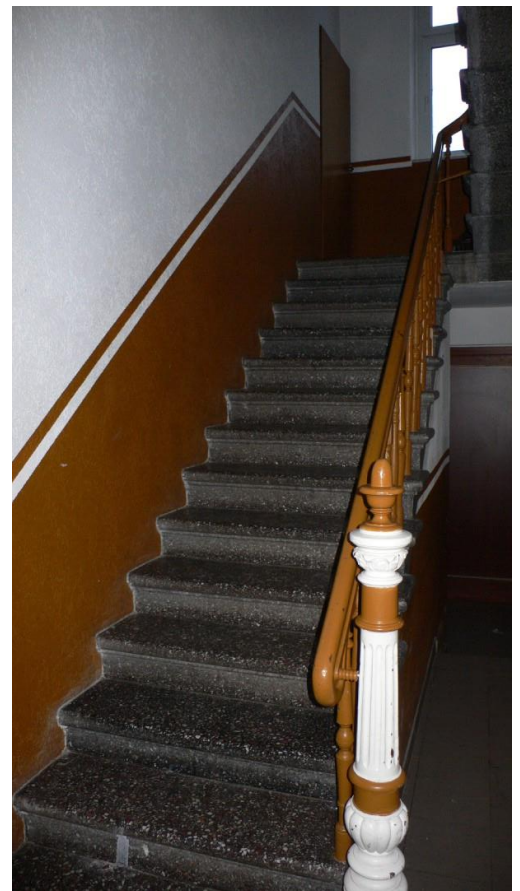


Bild 11: Hausflur Treppe ins OG



Bild 12 + 13: Hausflur



Bild 14 + 15: Abstellraum Hausflur mit Gasheizung





Bild 16: Flur im EG

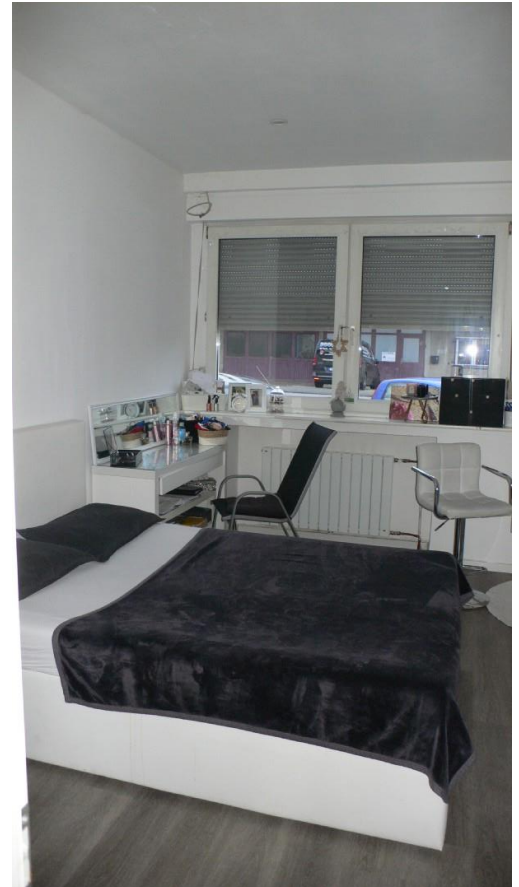


Bild 17: EG-Schlafzimmer



Bild 18: Kinderzimmer

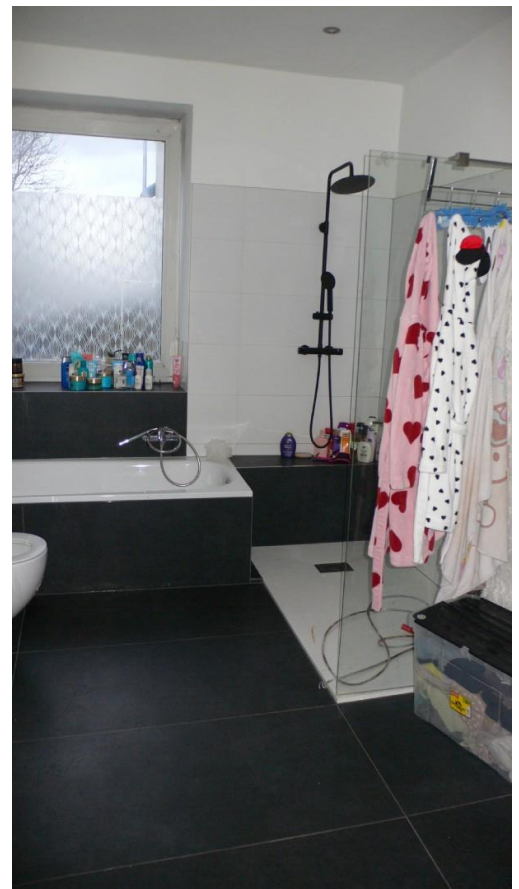


Bild 19: Bad



Bild 20: Bad



Bild 21: Küche



Bild 22: Zimmertür

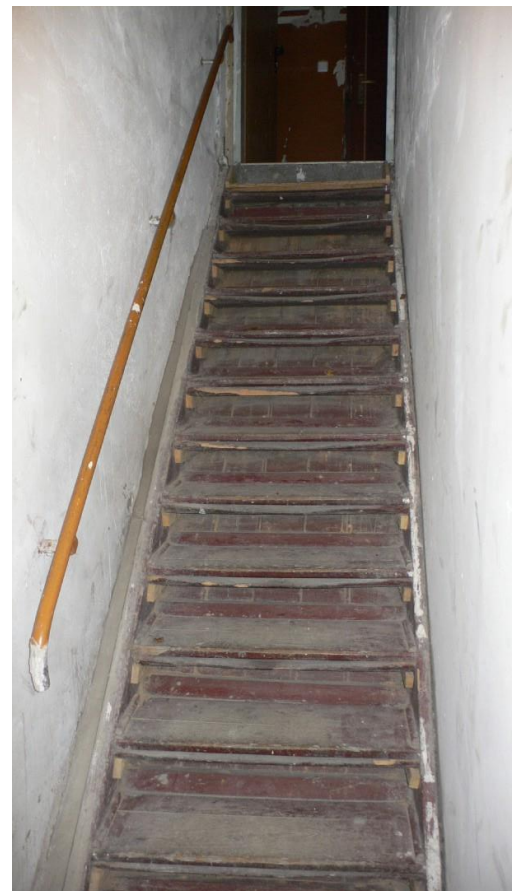


Bild 23: Kellertreppe





Bild 24: Gaszähleranlage im Keller



Bild 25: Kellerflur

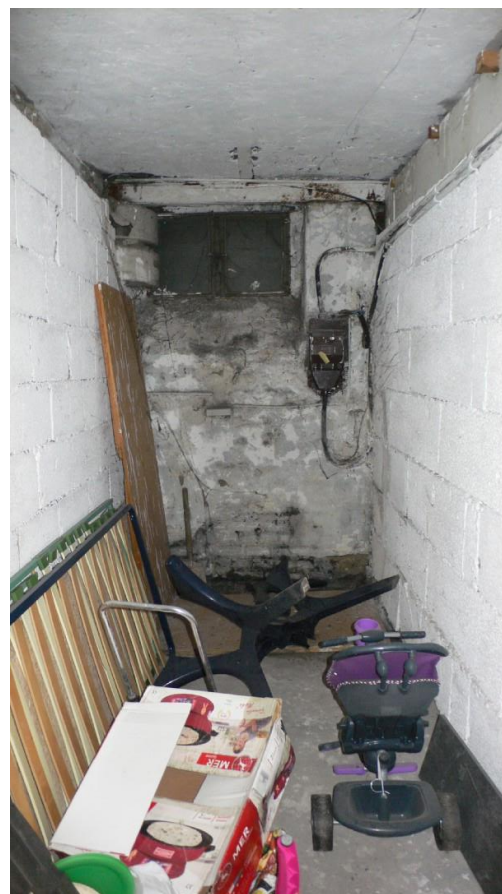


Bild 26: Keller 2



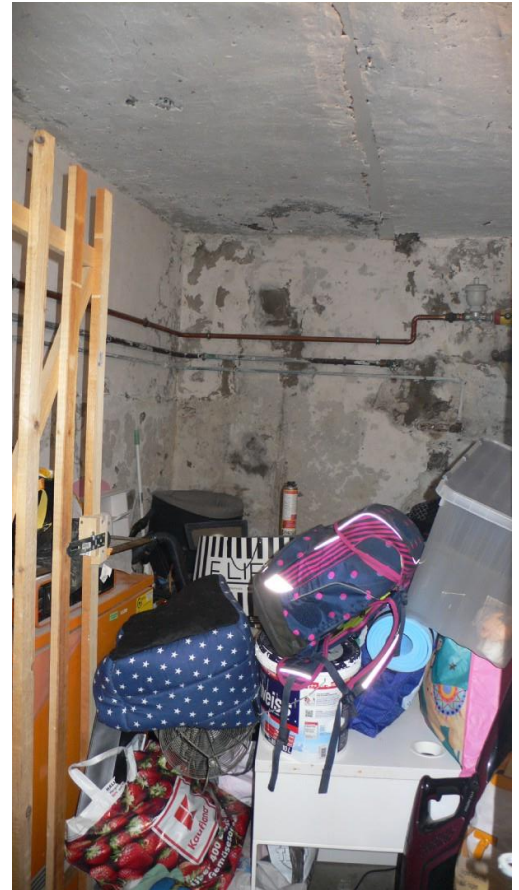


Bild 27 + 28: Kellerraum 1