



Bild 12: Hofseite mi tETW Nr. 1



Bild 13: Hofseite mit ETW Nr. 2



Bild 14: Hofseite, Blick nach Norden

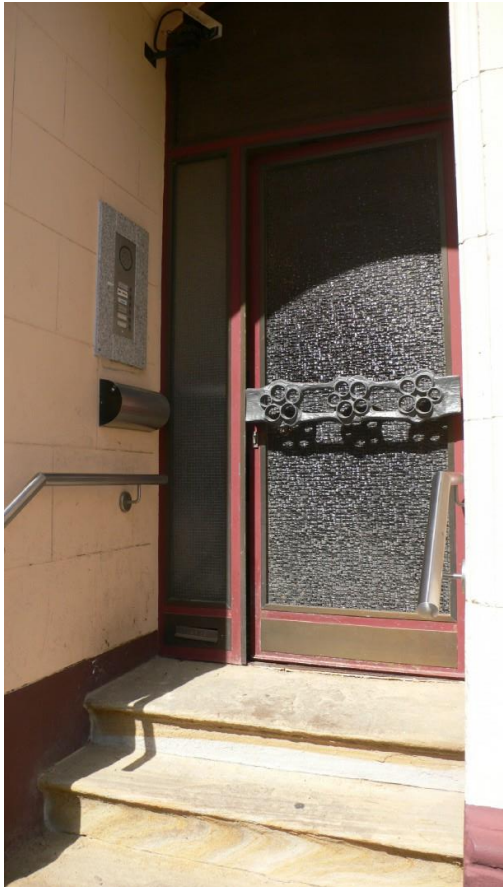


Bild 15: Hauseingangstür



Bild 16: Klingelanlage

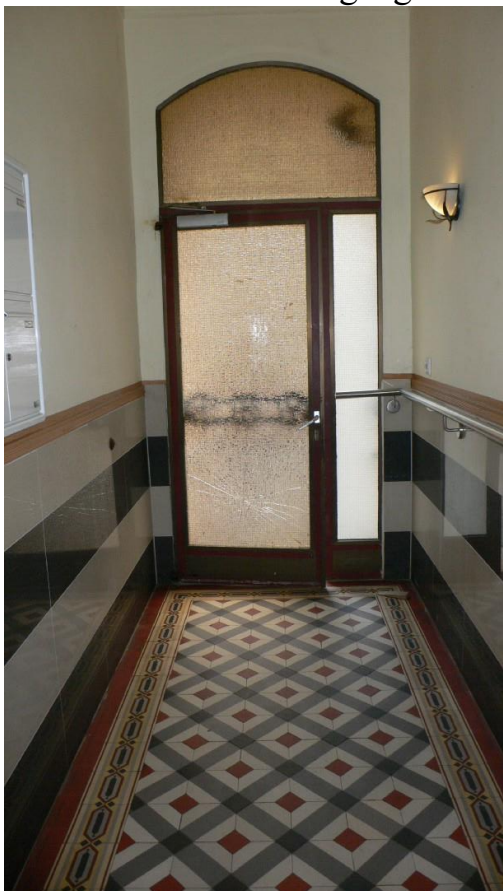


Bild 17: Hauseingangstür



Bild 18: Hausflur EG



Bild 19: Briefkästen EG



Bild 20: Hausflur EG



Bild 21: Treppe ins OG



Bild 22: Stromkasten EG



Bild 23: Kellertreppe



Bild 24: KG mit Gaszähler



Bild 25: KG Hofausgang



Bild 26: Kellertreppe ins EG



Bild 27: Kellerflur



Bild 28: Wohnungseingangstür



Bild 29: Abstellraum Nr. 2 im EG

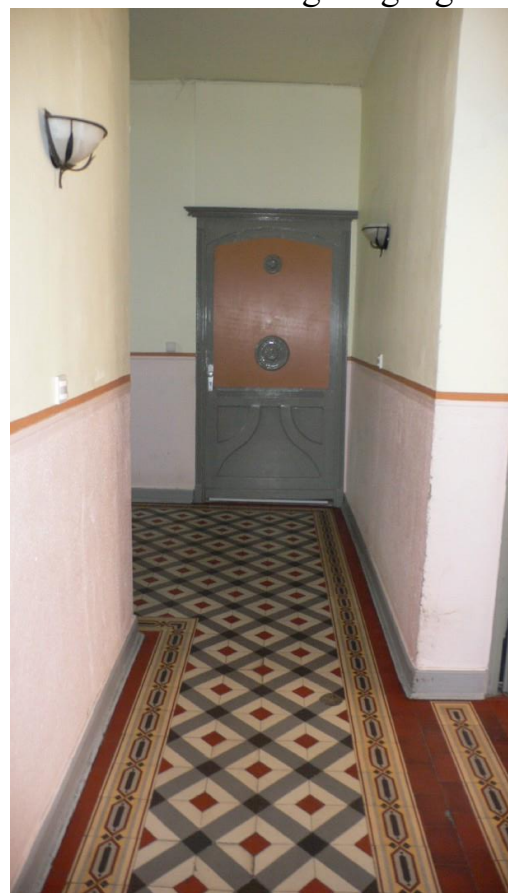


Bild 30: EG, Wohnungstür Nr. 2



Bild 31: Küche

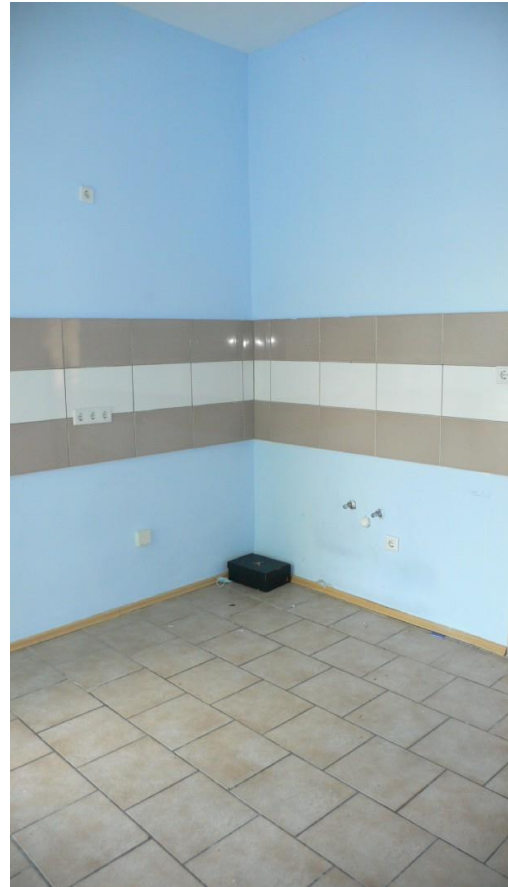


Bild 32: Küchenanschlüsse



Bild 33: Küchentür zur Diele



Bild 34: Balkontür mit Reparatur



Bild 35: Balkonausgang



Bild 36: Diele



Bild 37: Sprechanlage Diele



Bild 38: Zimmer zur Straße



Bild 39: Tür zur Diele



Bild 40: Wohnzimmer

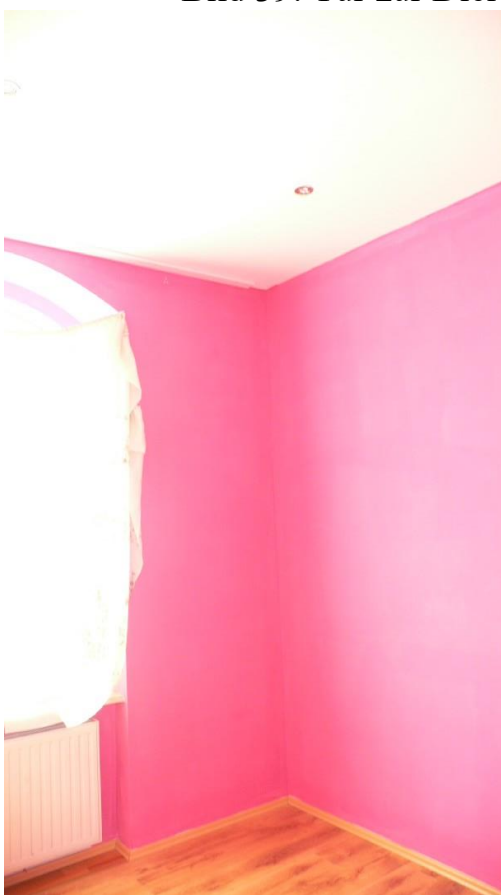


Bild 41: Wohnzimmer



Bild 42: Bad





Bild 43: Dusche



Bild 44: Handtuchheizkörper