

## 9. FOTODOKUMENTATION



**Bild 1 und 2**  
Straßenseitige Ansicht des zu be-  
wertenden Mehrfamilienhauses  
**Hohler Weg 23 in Iserlohn**







**Bild 3 und 4**

Zum Norden orientierte Rückansicht  
des Wohnhauses sowie Blick vom  
oberen Treppenhausflur auf die  
rückseitig gelegenen wildbewachse-  
nen Freiflächen



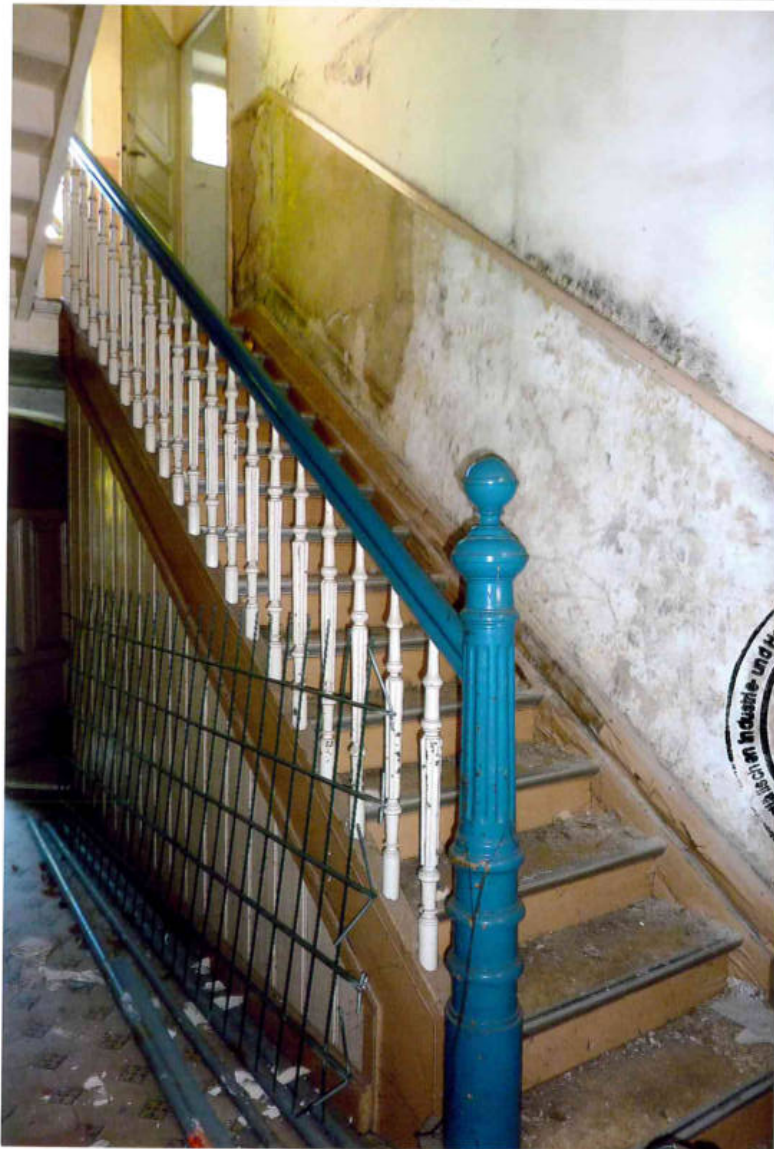




**Bild 5 und 6**  
Hauseingangsflur sowie im Erdgeschoss gelegener Treppenhausflur







**Bild 7 und 8**

Zum Obergeschoss führende  
Holztreppe sowie Blick in den  
im Erdgeschoss-Treppenhausflur  
gelegenen Elektro-Zähler- und  
Sicherungskasten





**Bild 9 und 10**

Zum rückseitigen Grundstücksteil  
führende Außentür sowie Blick vom  
Treppenhausflur auf die hinter dem  
Wohnhaus gelegene Hof-, Terras-  
senfläche o.Ä.







**Bild 11**

Blick auf die zum Kellergeschoss  
führende Holzstiege

**Bild 12**

Wohn-/ Schlafräum der im Erdge-  
schoss rechts gelegenen Wohnein-  
heit WE 1





**Bild 13 und 14**  
Küchenraum sowie Teilbereich des  
Duschbads der Wohneinheit WE 1





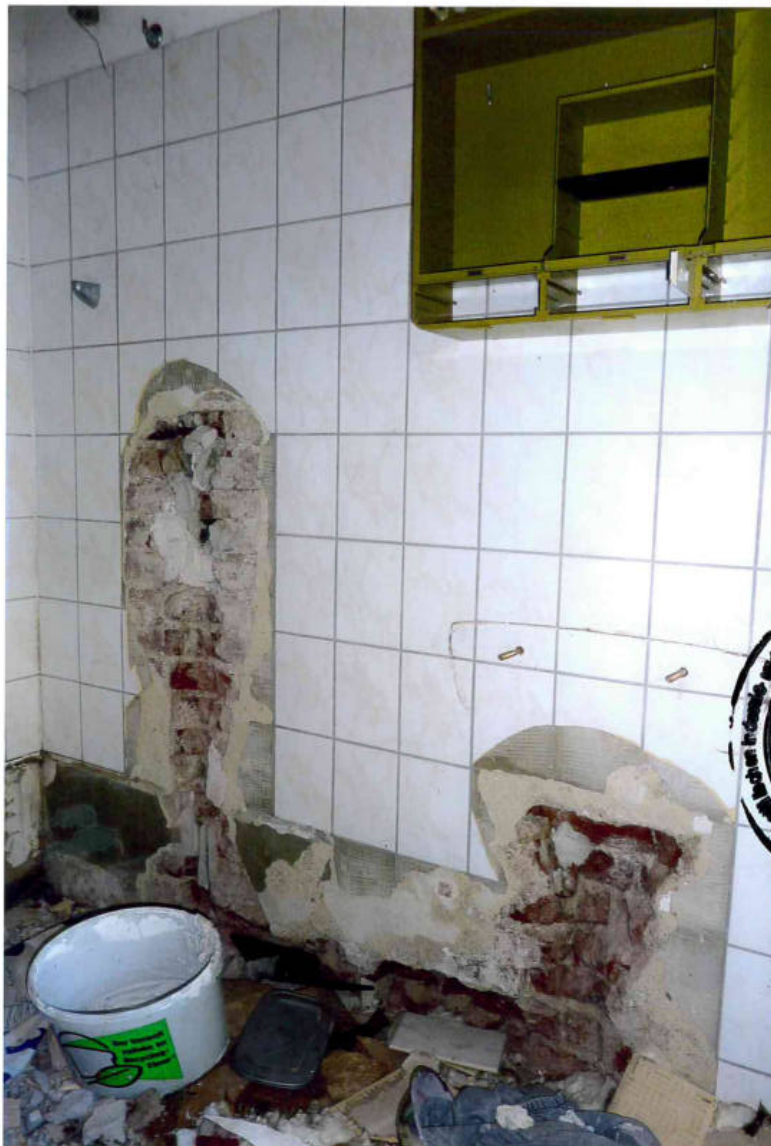


**Bild 15 und 16**

Wohn-/ Schlafrum sowie Küchen-  
raum der im Erdgeschoss links ge-  
legenen Wohneinheit WE 2







**Bild 17 und 18**  
Blick in das Duschbad der WE 2







**Bild 19 und 20**

Blick von der Treppe auf die Wohnungsabschlusstür der im ersten Obergeschoss gelegenen Wohneinheit WE 3







**Bild 21 und 22**  
Wohnungsflur sowie rückseitig  
gelegener Wohn-/ Schlafrum der  
WE 3







**Bild 23 und 24**  
Küche der WE 3







**Bild 25 und 26**  
Duschbad

