

## **Anlage Fotos**



**Foto 1**

"Refflingser Straße",  
Blick nach Nordosten



**Foto 2**

"Refflingser Straße",  
Blick nach Südwesten

## **Anlage Fotos**



**Foto 3**

"August-Thiele-Straße",  
Blick nach Südosten



**Foto 4**

"August-Thiele-Straße",  
Blick nach Nordwesten

## **Anlage Fotos**



**Foto 5**

"Refflingser Straße 19",  
Nordwestfassade



**Foto 6**

"Refflingser Straße 19",  
Nordostfassade

## **Anlage Fotos**



**Foto 7**

"Refflingser Straße 19/21",  
Pkw-Stellplätze und Zufahrt



**Foto 8**

"Refflingser Straße 19",  
Südostfassade



## **Anlage Fotos**



**Foto 9**  
Kellerhalstreppe  
im Nordwesten



**Foto 10**  
Kellerhalstreppe

## **Anlage Fotos**

**Foto 11**

Zuwegung im Nordwesten



**Foto 12**

Hauseingangstür  
im Nordwesten



## **Anlage Fotos**



**Foto 13**  
Hauseingangstür im EG



**Foto 14**  
Treppenhaus OG/DG

## **Anlage Fotos**



**Foto 15**  
Treppenhaus im DG



**Foto 16**  
Treppe in den Spitzboden



## **Anlage Fotos**

**Foto 17**

Spitzboden, westlicher Teil



**Foto 18**

Spitzboden, östlicher Teil

## **Anlage Fotos**

**Foto 19**

Stromzähler- und  
Sicherungsschrank im  
Treppenhaus DG



**Foto 20**

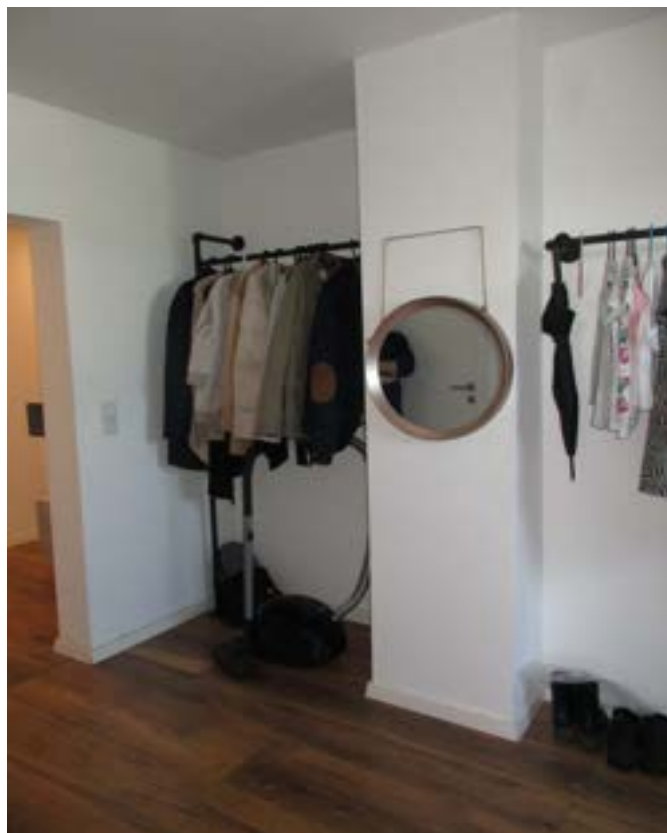
Wohnung Nr. 5 im DG links,  
Wohnungseingangstür



## **Anlage Fotos**

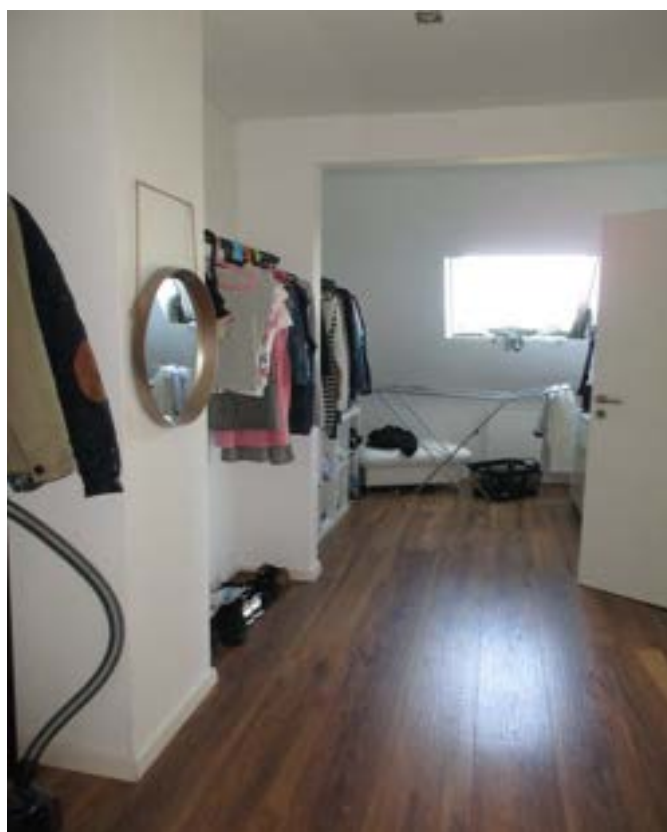
**Foto 21**

Wohnung Nr. 5 im DG links,  
Diele mit verkleideter  
Wohnungseingangstür



**Foto 22**

Wohnung Nr. 5 im DG links,  
Diele mit Blick in die Kammer  
mit offenem Durchgang



## **Anlage Fotos**

### **Foto 23**

Wohnung Nr. 5 im DG links,  
Diele mit Blick in den Flur



### **Foto 24**

Wohnung Nr. 5 im DG links,  
ehem. Küche jetzt Kind 1



## **Anlage Fotos**

**Foto 25**

Wohnung Nr. 5 im DG links,  
Bad



**Foto 26**

Wohnung Nr. 5 im DG links,  
Bad





## **Anlage Fotos**

**Foto 27**

Wohnung Nr. 5 im DG links,  
Bad



**Foto 28**

Wohnung Nr. 5 im DG links,  
Bad



## **Anlage Fotos**

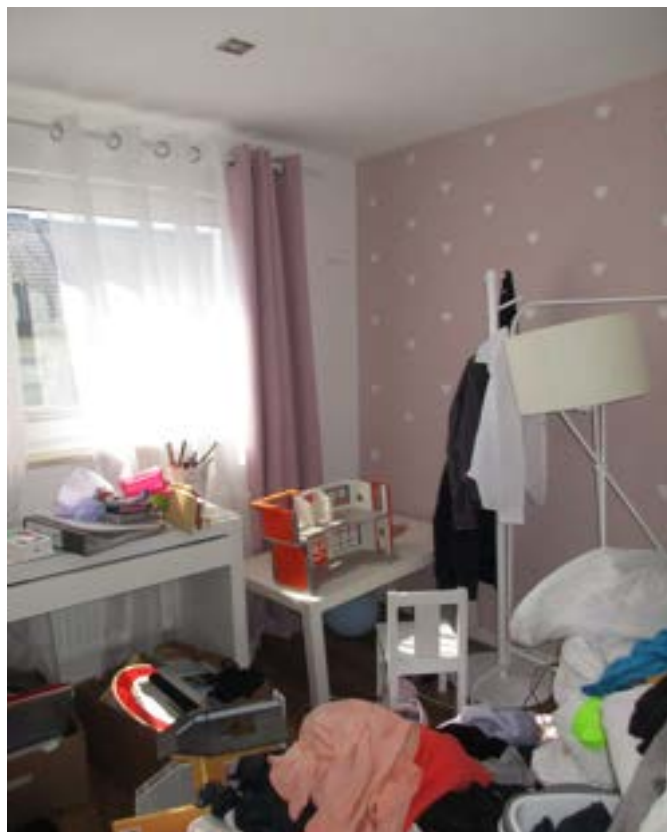
**Foto 29**

Wohnung Nr. 5 im DG links,  
Bad



**Foto 30**

Wohnung Nr. 5 im DG links,  
ehem. Eltern jetzt Kind 2



## **Anlage Fotos**



**Foto 31**

Wohnung Nr. 5 im DG links,  
ehem. Wohnen jetzt Eltern



**Foto 32**

Wohnung Nr. 5 im DG links,  
ehem. Wohnen jetzt Eltern

## **Anlage Fotos**

**Foto 33**

Wohnung Nr. 5 im DG links,  
ehem. Eltern jetzt Flur



**Foto 34**

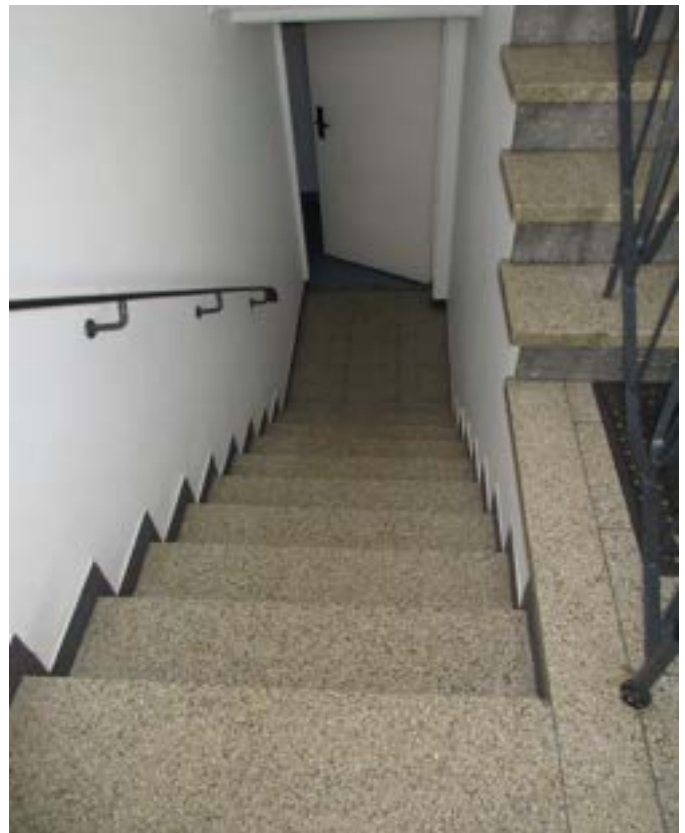
Wohnung Nr. 5 im DG links,  
ehem. Eltern jetzt Flur mit  
Durchgang zur Whg. Nr. 6



## **Anlage Fotos**

**Foto 35**

Kellertreppe im Treppenhaus



**Foto 36**

Kellerflur

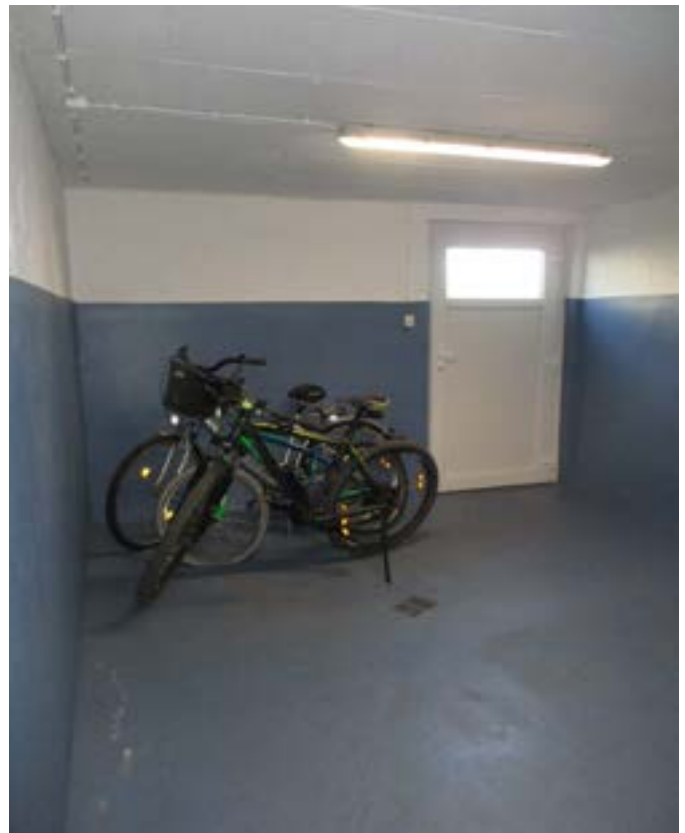




## **Anlage Fotos**

**Foto 37**

Keller für Fahrräder und  
Kinderwagen



**Foto 38**

Kellerhalstür



## **Anlage Fotos**

**Foto 39**

Tür zum Kellerraum 5



**Foto 40**

Kabelverteilung im Kellerflur



## **Anlage Fotos**



**Foto 41**  
Waschküche



**Foto 42**  
Trockenkeller

## **Anlage Fotos**



**Foto 43**

Wasserhausanschluß mit  
Wasserzähler



**Foto 44**

Stromhausanschluß