

Anlage Fotos



Foto 1

"Refflingser Straße",
Blick nach Nordosten



Foto 2

"Refflingser Straße",
Blick nach Südwesten

Anlage Fotos



Foto 3

"August-Thiele-Straße",
Blick nach Südosten



Foto 4

"August-Thiele-Straße",
Blick nach Nordwesten

Anlage Fotos



Foto 5

"Refflingser Straße 19",
Nordwestfassade



Foto 6

"Refflingser Straße 19",
Nordostfassade

Anlage Fotos



Foto 7

"Refflingser Straße 19/21",
Pkw-Stellplätze und Zufahrt



Foto 8

"Refflingser Straße 19",
Südostfassade

Anlage Fotos



Foto 9
Kellerhalstreppe
im Nordwesten



Foto 10
Kellerhalstreppe

Anlage Fotos

Foto 11

Zuwegung im Nordwesten



Foto 12

Hauseingangstür
im Nordwesten



Anlage Fotos



Foto 13
Hauseingangstür im EG



Foto 14
Treppenhaus OG/DG

Anlage Fotos



Foto 15
Treppenhaus im DG



Foto 16
Treppe in den Spitzboden

Anlage Fotos

Foto 17

Spitzboden, westlicher Teil



Foto 18

Spitzboden, östlicher Teil

Anlage Fotos

Foto 19

Stromzähler- und
Sicherungsschrank im
Treppenhaus DG



Foto 20

Wohnung Nr. 6 DG rechts,
Wohnungseingangstür



Anlage Fotos

Foto 21

Wohnung Nr. 6 DG rechts,
Unterverteilung mit
Gegensprechanlage



Foto 22

Wohnung Nr. 6 DG rechts,
Abstellkammer unterhalb der
Treppe zum Spitzboden



Anlage Fotos

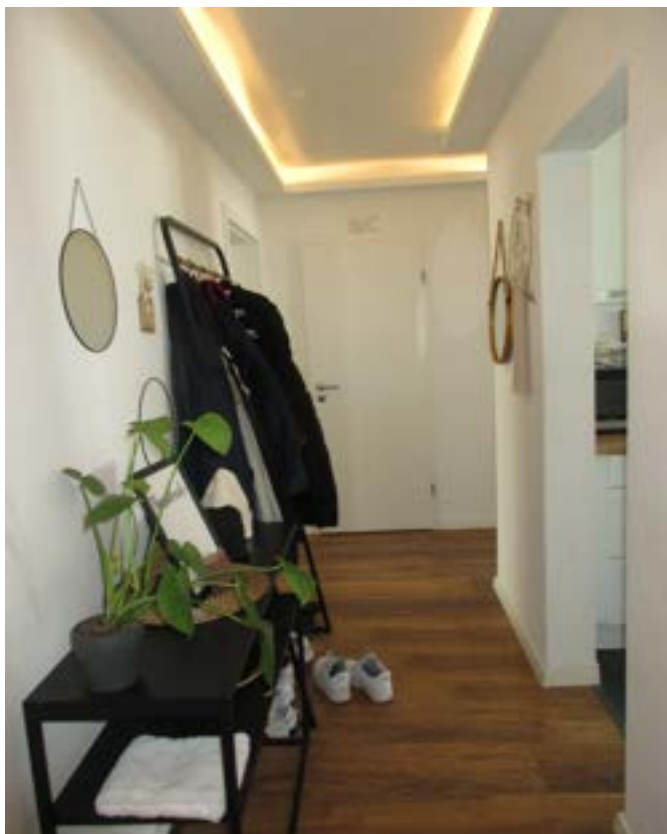
Foto 23

Wohnung Nr. 6 DG rechts,
ehem. Eltern jetzt Flur mit
Durchgang zur Whg. Nr. 5



Foto 24

Wohnung Nr. 6 DG rechts,
Diele



Anlage Fotos

Foto 25

Wohnung Nr. 6 DG rechts,
Küche



Foto 26

Wohnung Nr. 6 DG rechts,
Küche



Anlage Fotos



Foto 27

Wohnung Nr. 6 DG rechts,
ehem. Kinder jetzt Essen



Foto 28

Wohnung Nr. 6 DG rechts,
Bad

Anlage Fotos

Foto 29

Wohnung Nr. 6 DG rechts,
Bad



Foto 30

Wohnung Nr. 6 DG rechts,
Bad



Anlage Fotos

Foto 31

Wohnung Nr. 6 DG rechts,
Bad



Foto 32

Wohnung Nr. 6 DG rechts,
Wohnen



Anlage Fotos



Foto 33

Wohnung Nr. 6 DG rechts,
ehem. Eltern jetzt Wohnen
mit offenem Durchgang



Foto 34

Wohnung Nr. 6 DG rechts,
ehem. Eltern jetzt Wohnen

Anlage Fotos

Foto 35

Kellertreppe im Treppenhaus

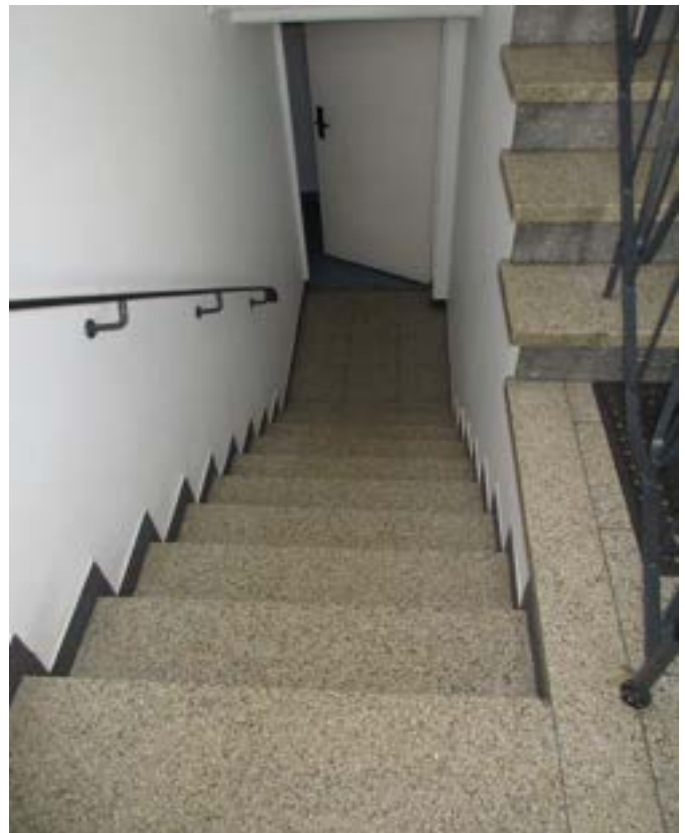


Foto 36

Kellerflur



Anlage Fotos

Foto 37

Keller für Fahrräder und
Kinderwagen



Foto 38

Kellerhalstür



Anlage Fotos

Foto 39

Tür zum Kellerraum 5



Foto 40

Kabelverteilung im Kellerflur



Anlage Fotos



Foto 41
Waschküche



Foto 42
Trockenkeller

Anlage Fotos



Foto 43

Wasserhausanschluß mit
Wasserzähler



Foto 44

Stromhausanschluß