



Bild 1: Breddestraße, Blick nach Norden



Bild 2: Ost-/Straßenseite



Bild 3: Erdgeschoss Straßenseite



Bild 4: Bredestraße Blick nach Süden



Bild 5: Bredestr. 4+6, Hofzufahrt



Bild 6: Bürgersteig, Bredestr.6-8



Bild 7: Hof-/Westseite



Bild 8: Zufahrt zum Hof, Blick nach Westen



Bild 9: Hofseite



Bild 10: Kellerausgangstreppe



Bild 11: Stellplätze im Hof



Bild 12: Hofseite mi tETW Nr. 1



Bild 13: Hofseite mit ETW Nr. 2



Bild 14: Hofseite, Blick nach Norden



Bild 15: Hauseingangstür



Bild 16: Klingelanlage

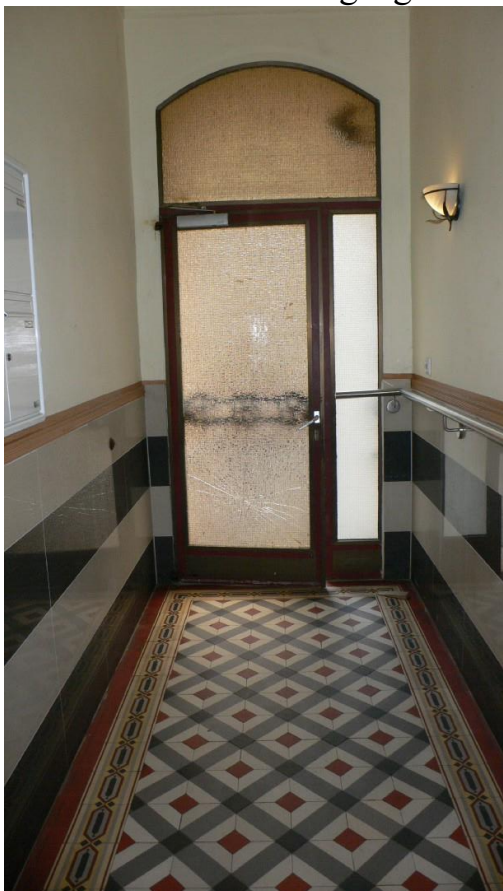


Bild 17: Hauseingangstür



Bild 18: Hausflur EG



Bild 19: Briefkästen EG



Bild 20: Hausflur EG



Bild 21: Treppe ins OG



Bild 22: Stromkasten EG



Bild 23: Kellertreppe



Bild 24: KG mit Gaszähler



Bild 25: KG Hofausgang

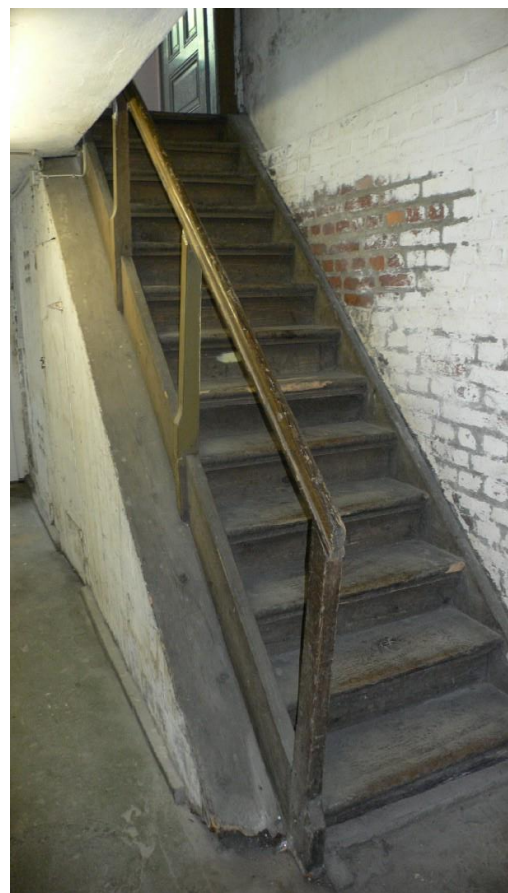


Bild 26: Kellertreppe ins EG



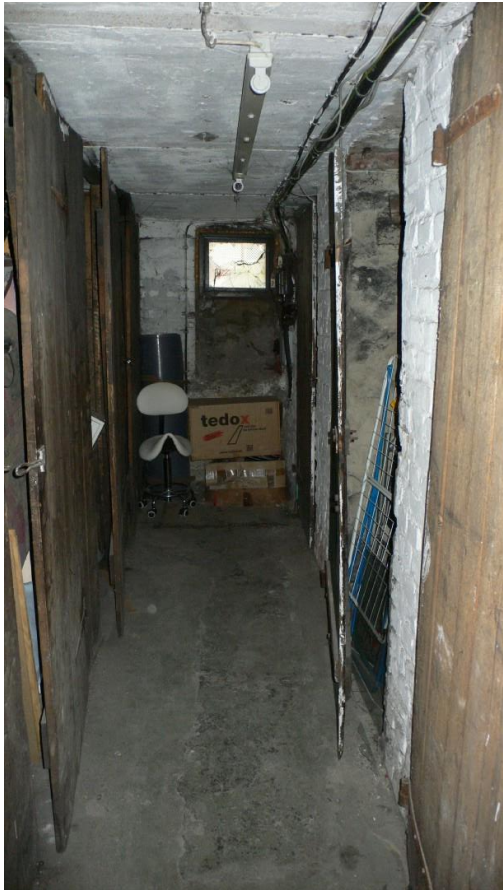


Bild 27: Kellerflur



Bild 28: Wohnungseingangstür



Bild 29: Küche



Bild 30: Duschbad an der Küche



Bild 31: Duscharmatur



Bild 32: Wasserzähler



Bild 33: Küche Therme



Bild 34: Küche mit Installation



Bild 35: Balkon



Bild 36: Strassenzimmer



Bild 37: Elektrounterverteilung



Bild 38: WC



Bild 39: WC-Raum



Bild 40: Hofzimmer