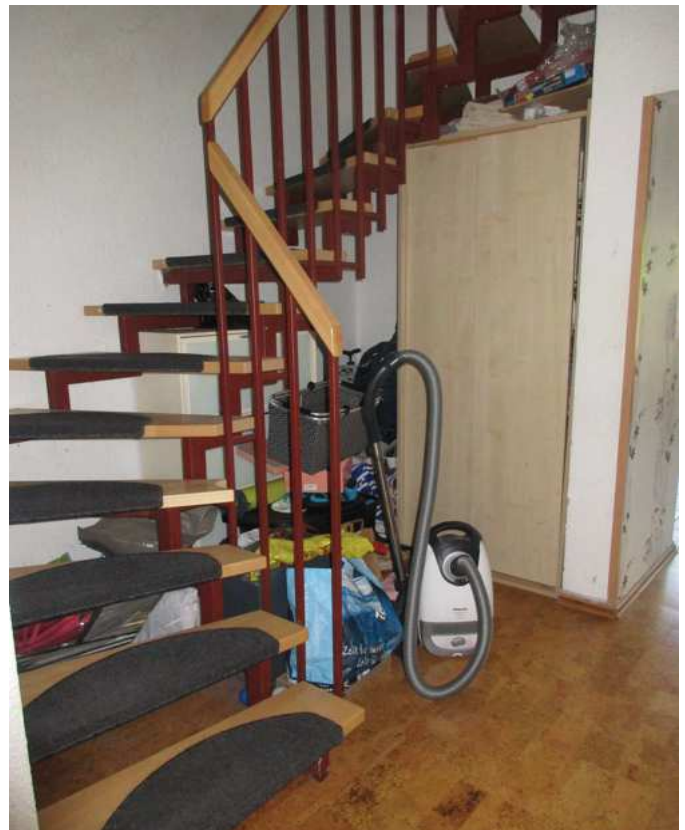


Anlage Fotos

Foto 25
Gäste-WC im EG



Foto 26
Treppe in das OG



Anlage Fotos

Foto 27
Diele im OG



Foto 28
Kind 1 im OG



Anlage Fotos



Foto 29
Kind 2 im OG



Foto 30
Schlafen im OG

Anlage Fotos

Foto 31
Bad im OG



Foto 32
Bad im OG



Anlage Fotos

Foto 33
Bad im OG



Foto 34
Bad im OG

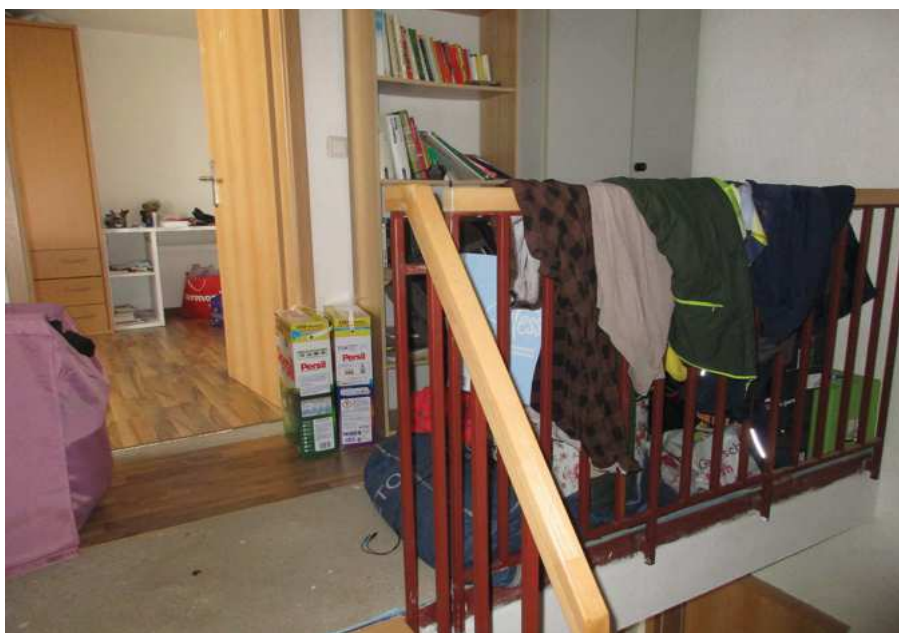


Anlage Fotos

Foto 35
Treppe in das DG



Foto 36
Diele im DG



Anlage Fotos



Foto 37

Bodenraum, nordöstlicher Teil



Foto 38

Bodenraum, nordwestlicher Teil

Anlage Fotos



Foto 39
Bodenraum, südwestlicher Teil



Foto 40
Gas-Wandtherme

Anlage Fotos

Foto 41
Warmwasserspeicher

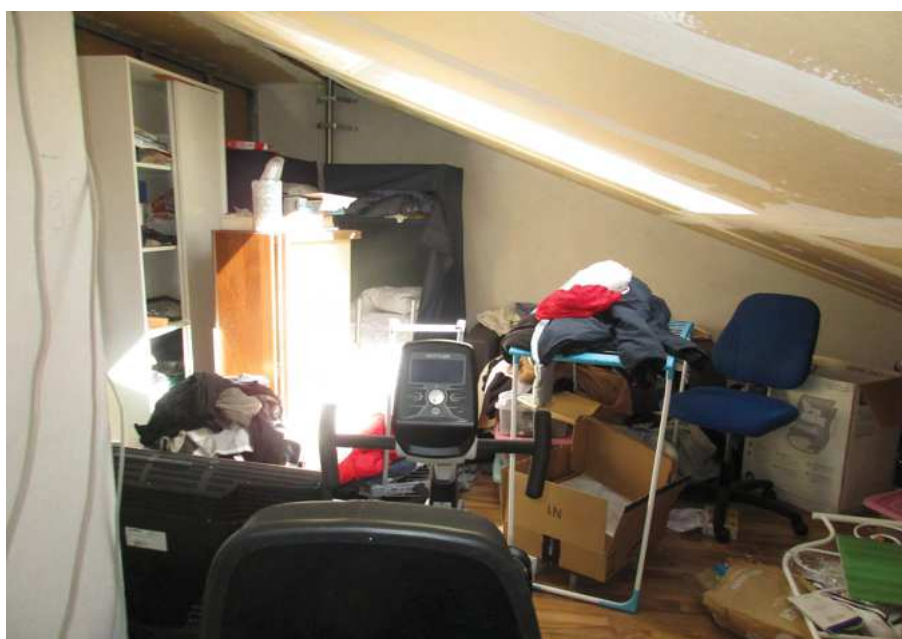


Foto 42
Bodenraum, südöstlicher Teil

Anlage Fotos

Foto 43
Dachflächenfenster im Bodenraum



Foto 44
Innentür im Bodenraum



Anlage Fotos



Foto 45

Terrasse und Garten im Nordwesten



Foto 46

Garten im Nordwesten,
östlicher Teil

Anlage Fotos



Foto 47

Garten im Nordwesten,
westlicher Teil



Foto 48

Holzlagerplatz