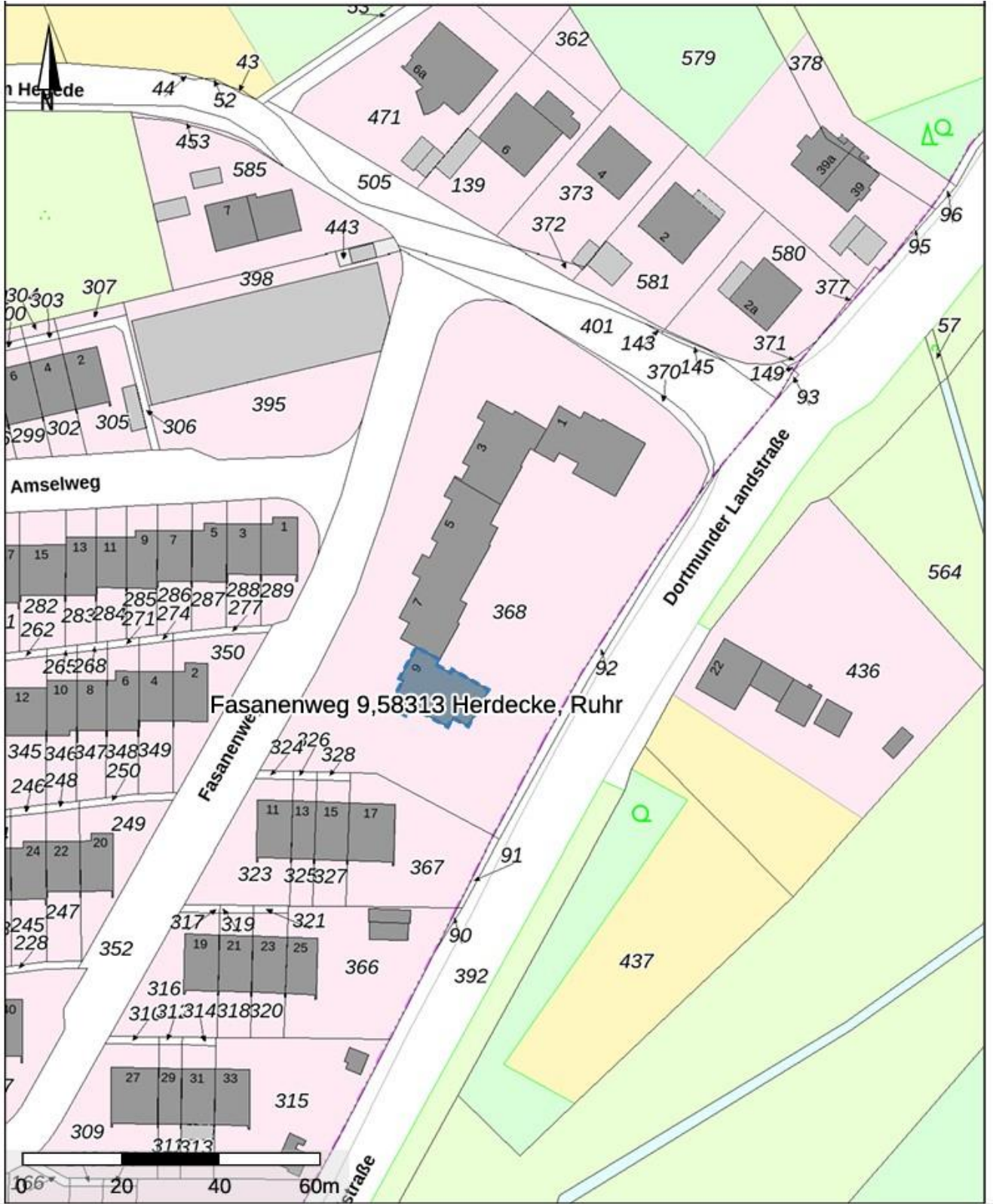
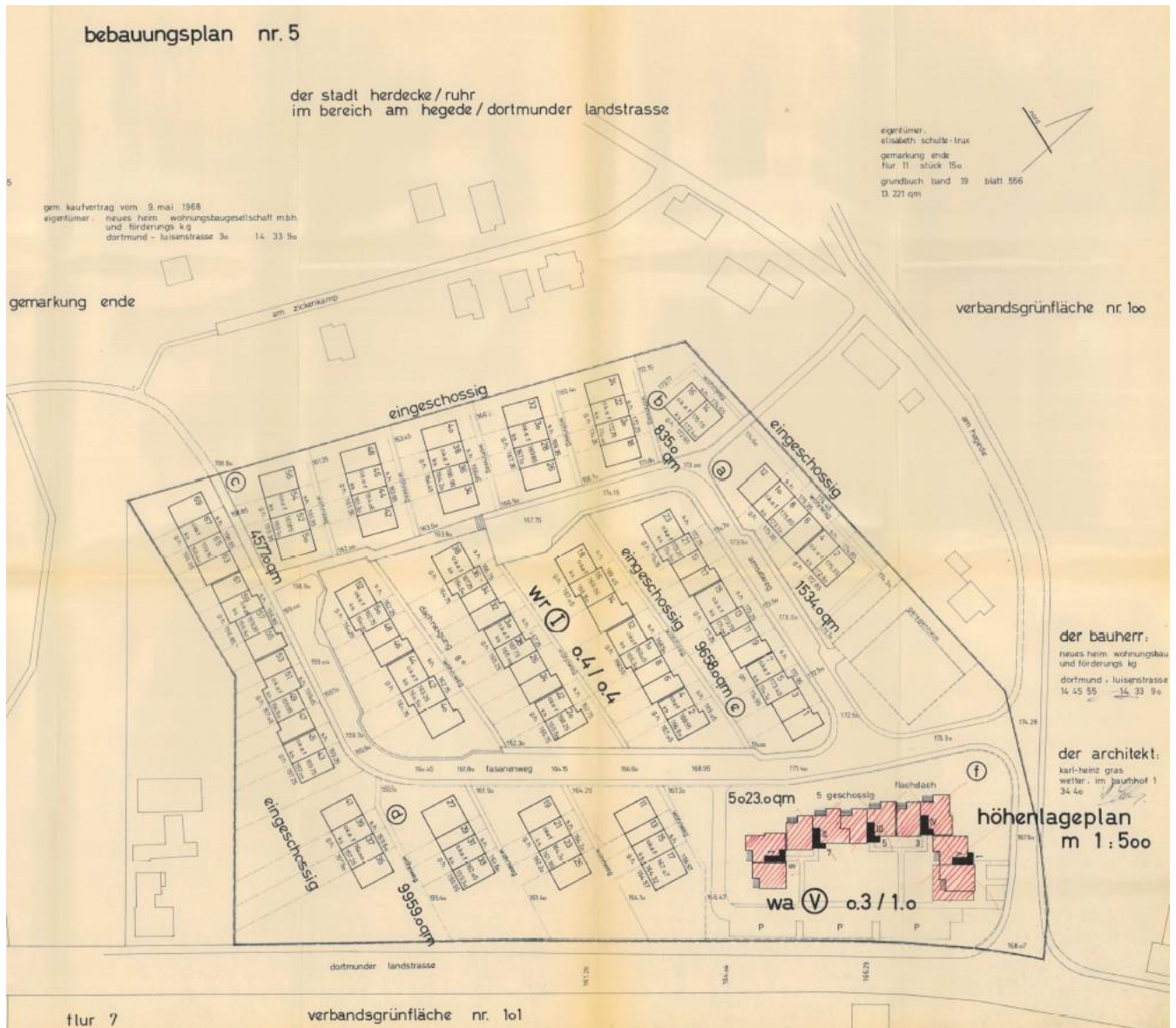


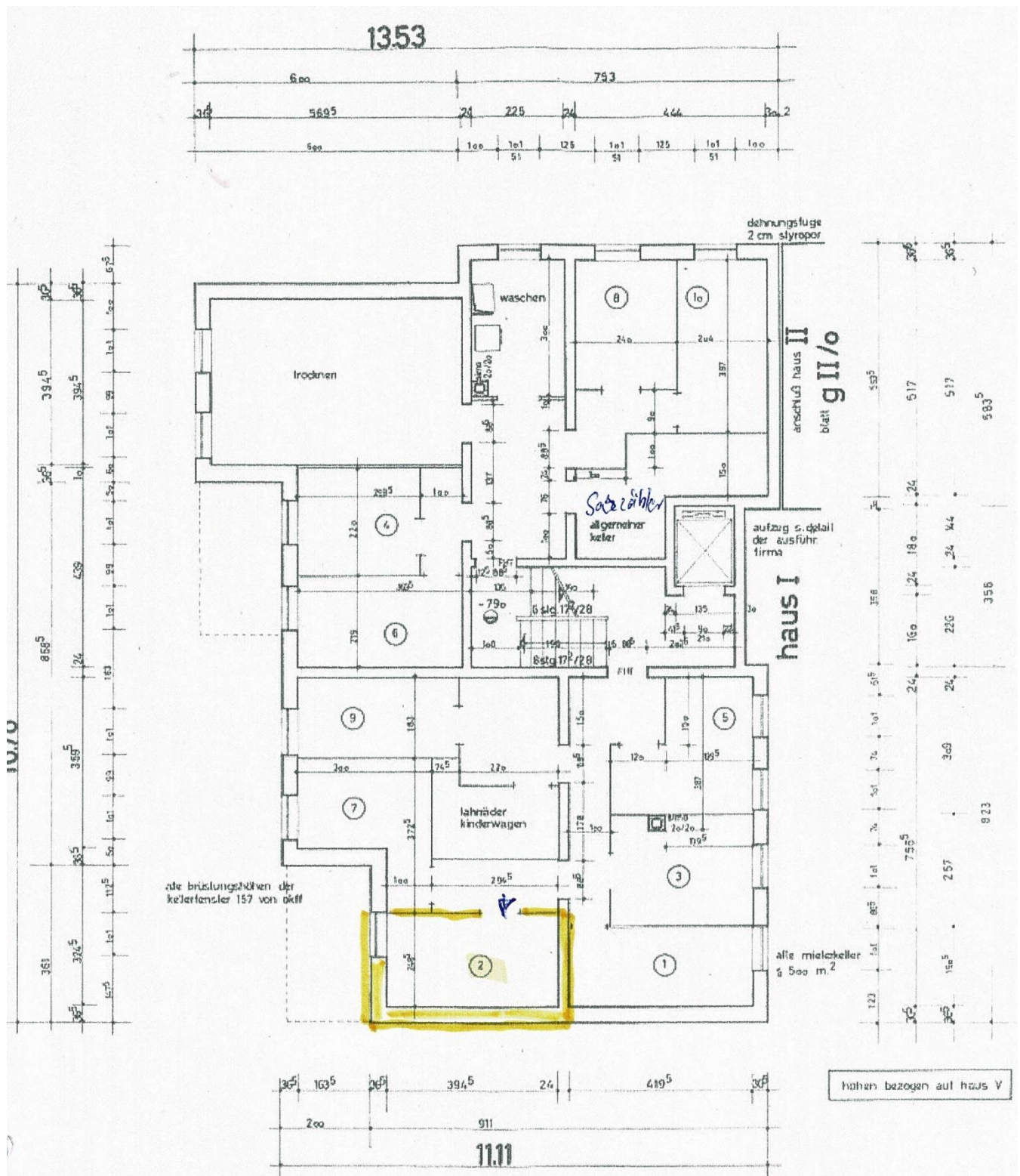
Regionale Lage



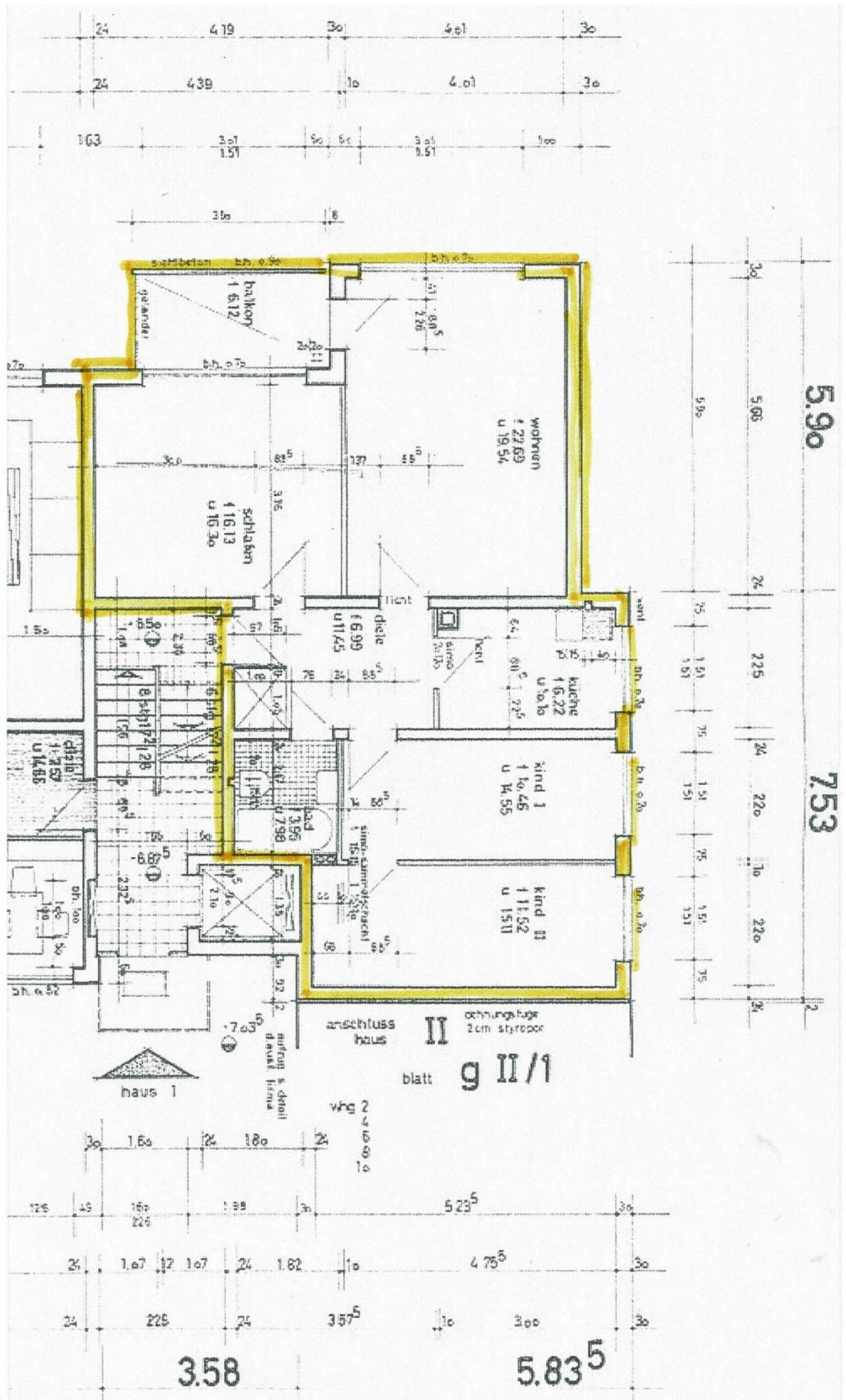
Katasterauszug



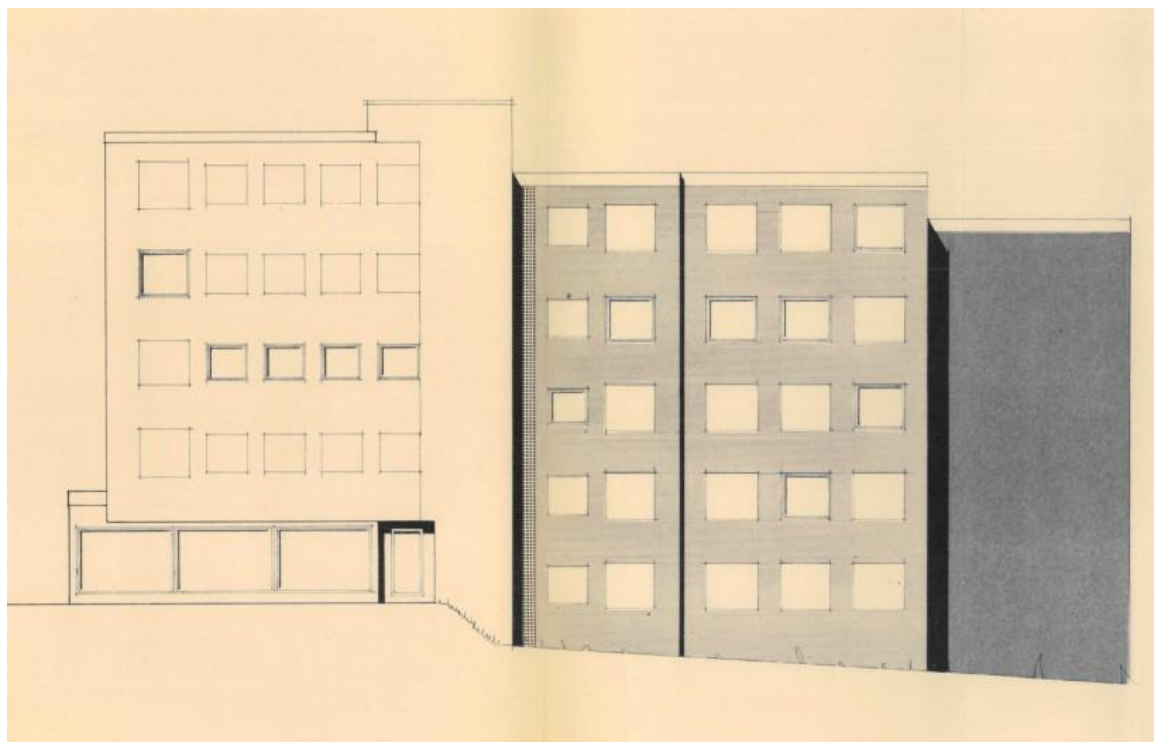
B-Planauszug



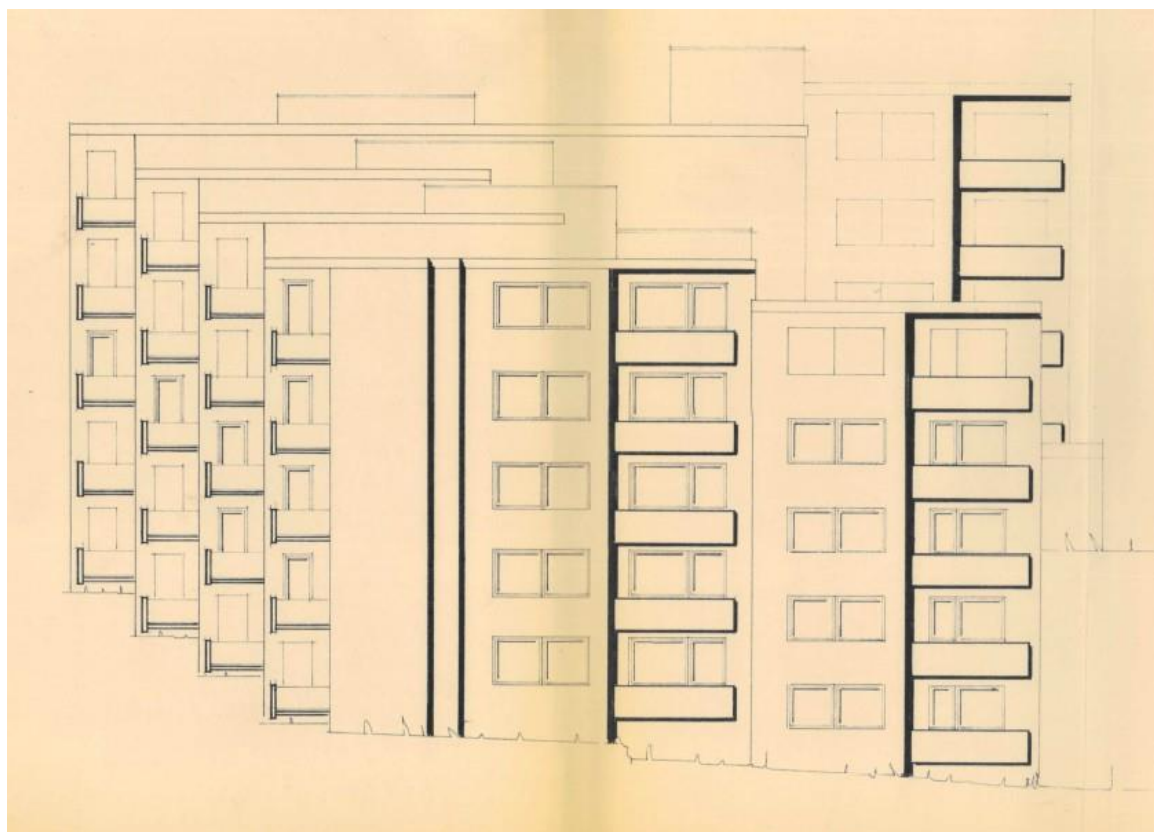
KG



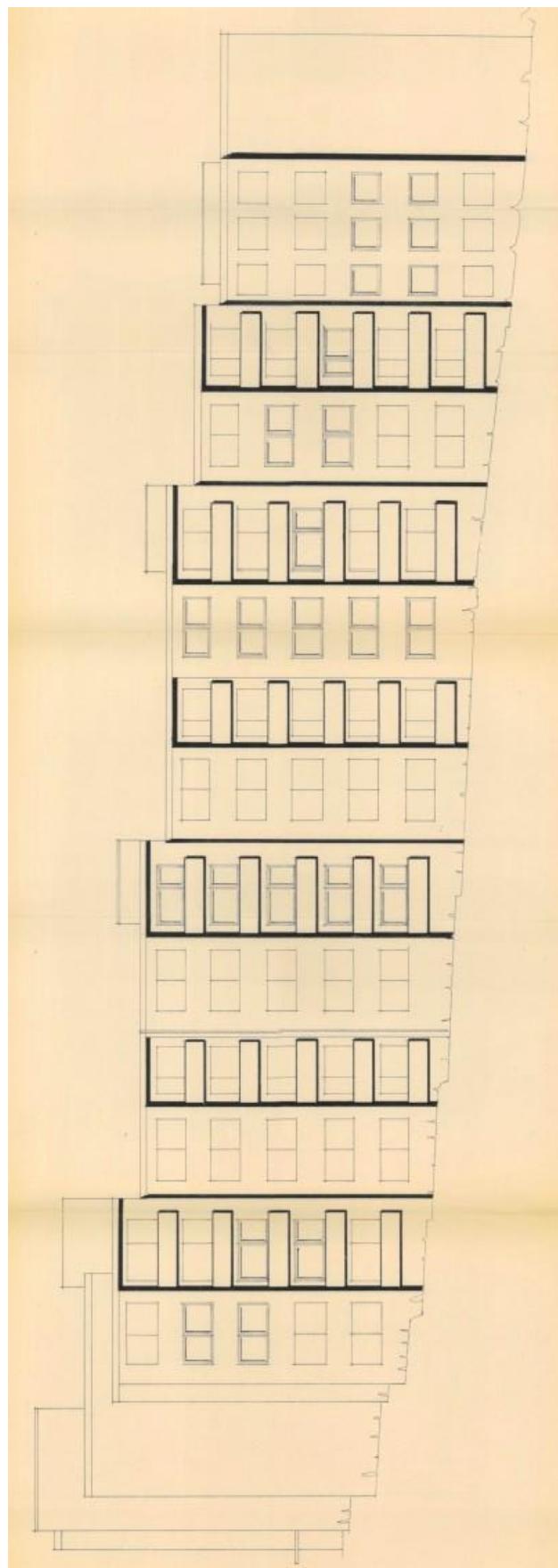
EG



Ansicht Nord



Ansicht Süd



Ansichten Ost und West

Geschoss	Abmessungen in m		Ab/Zusatz Anzahl	BGF in m ²		Anmerkung	Alter	%
	Länge	Breite		BGF	Σ			
Haus 1-KG				196,52	196,52		1975	
EG-4.OG			5,00	196,52	982,60			
Fahrstuhl				13,68	13,68			
Summe Haus 1					1.192,80			
Haus 2+3 KG				360,58	360,58			
EG-4.OG			5,00	360,58	1.802,90			
Fahrstuhl				55,75	55,75			
Summe Haus 2+3					2.219,23			
Haus 4-KG				164,96	164,96			
EG-4.OG			5,00	164,96	824,80			
Fahrstuhl				13,68	13,68			
Summe Haus 4				0,00	1.003,44			
Haus 5-KG				94,07	94,07			
Laden EG				130,91	130,91			
EG-Wohnen				94,07	94,07			
1.OG-4.OG			4,00	182,03	728,12			
Fahrstuhl				26,53	26,53			
Summe Haus 5				0,00	1.073,70			
Gesamt					5.489,17			
Anteil nr.2	22,242	1.000			122,09			

Bruttogrundflächenberechnung

Geschoss	Raum	Abm in m		Abzug Zusatz	Teilfläche m ²	Summe Rohbau	Fertig	Anmerkung
		Länge	Breite					
KG		3,945	2,495			9,84	keine Wfl	
Summe						9,84		
EG Haus 1-re	Wohnen	5,660	4,010			22,70		Flächen gem. Bauakte
	Schlafen	4,190	3,760			15,75		
	Küche	3,000	2,250		6,75			
	Küche	-0,360	0,360		-0,13	6,62		
	Kind 1	2,200	4,755			10,46		
	Kind 2	2,200	5,435			11,96		
	Diele	3,575	2,250		8,04			
	Diele	-1,100	0,970		-1,07	6,98		
	Bad	2,170	1,820			3,95		
	Abstellr	1,050	0,970			1,02		
	Balkon	3,600	1,700		0,25	1,53		
Gesamt	Wohnen	Nr.2				80,96	78,54	0,97

Wohnflächenberechnung

Gebäude/Nutzung	Fläche in m ²	€/m ²	Netto-Kaltmiete	Anmerkungen
Wohnen	78,54	5,90	463,39	Teilungserklärung
Summe HNF	78,54		463,39	
Garagen/Carport		30,00	0,00	
Stellplätze		10,00	0,00	
Nebenanlagen/Gartenhaus				
Funkstelle	Werbung			
Automaten				
Nettokaltmiete jährlich/Rohertrag			5.560,68	

Nachhaltige Erträge