



Foto Nr. 1: Straßenfassade



Foto Nr. 2: Hauseingang



Foto Nr. 3: Straßenfassade



Foto Nr. 4: Gartenfassade



Foto Nr. 5: Gartenfassade

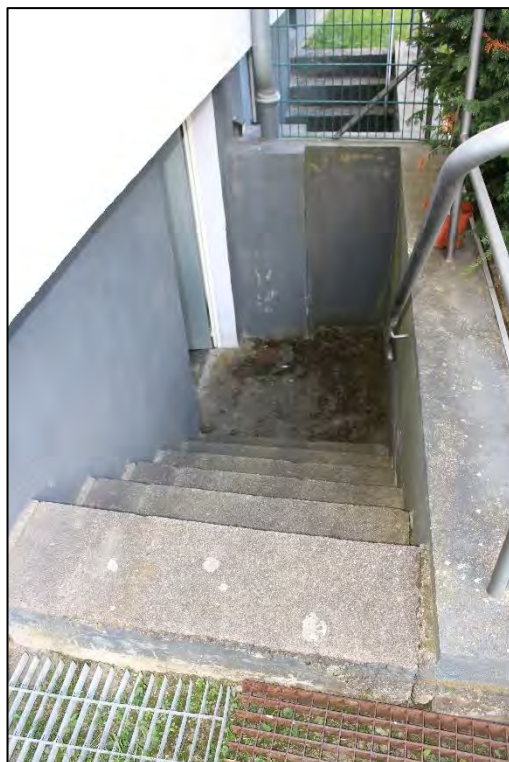


Foto Nr. 6: Kelleraußeneingang



Foto Nr. 7: Gartenanlage



Foto Nr. 8: Gartenanlage



Foto Nr. 9: Seitenfassade Garagen / Rissbildung



Foto Nr. 10: Garagenfassade / Rissbildung



Foto Nr. 11: Garagen



Foto Nr. 12: Garage mittig, Innenraum



Foto Nr. 13: Gemeinschaftstreppe, Erdgeschoss, Hauseingang



Foto Nr. 14: Treppe zum Kellergeschoss



Foto Nr. 15: Kellergeschoss, Flur



Foto Nr. 16: Kellergeschoss, Heizungsraum / Waschküche



Foto Nr. 17: Kellergeschoss, Heizungsraum / Waschküche



Foto Nr. 18: Kellergeschoss, Heizungsraum / Waschküche / Trockenraum

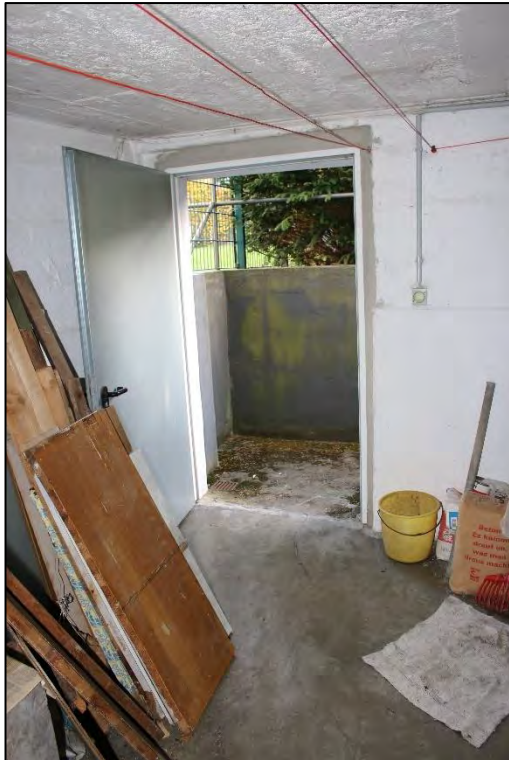


Foto Nr. 19: Kellergeschoss, Kelleraußeneingang



Foto Nr. 20: Kellergeschoss, Abstellraum



Foto Nr. 21: Kellergeschoss, Flur



Foto Nr. 22: Kellergeschoss, Abstellraum



Foto Nr. 23: Kellergeschoss, Abstellraum



Foto Nr. 24: Kellergeschoss, Abstellraum



Foto Nr. 25: Kellergeschoss, Abstellraum



Foto Nr. 26: Kellergeschoss, Hausanschlüsse



Foto Nr. 27: Kellergeschoss, Abstellraum



Foto Nr. 28: Erdgeschoss links, WE Nr. 1, Eingang



Foto Nr. 29: Erdgeschoss links, WE Nr. 1, Bad



Foto Nr. 30: Erdgeschoss links, WE Nr. 1, Diele



Foto Nr. 31: Erdgeschoss links, WE Nr. 1, Kinderzimmer



Foto Nr. 32: Erdgeschoss links, WE Nr. 1, Abstellschrank



Foto Nr. 33: Erdgeschoss links, WE Nr. 1, Kochnische



Foto Nr. 34: Erdgeschoss links, WE Nr. 1, Wohnzimmer



Foto Nr. 35: Erdgeschoss links, WE Nr. 1, Wohnzimmer



Foto Nr. 36: Erdgeschoss links, WE Nr. 1, Schlafzimmer