



Foto Nr. 1: Straßen- und Seitenfassade



Foto Nr. 2: Straßenfassade



Foto Nr. 3: Straßenfassade, Eingang Einheit Erdgeschoss



Foto Nr. 4: Straßenfassade, Schäden Putz



Foto Nr. 5: Seitenfassade



Foto Nr. 6: Hoffassade



Foto Nr. 7: Seitenfassade, Hauseingang Gemeinschaftstreppenhaus



Foto Nr. 8: Gemeinschaftstreppenhaus, Hauseingang



Foto Nr. 9: Gemeinschaftstreppehaus, Tür zum Kellerabgang



Foto Nr. 10: Treppe zum Kellergeschoss



Foto Nr. 11: Kellergeschoss, Flur



Foto Nr. 12: Kellergeschoss, Flur / Gaszähler ETW Nr. 4



Foto Nr. 13: Kellergeschoss, Flur



Foto Nr. 14: Kellergeschoss, Flur / Zählerschrank



Foto Nr. 15: Kellergeschoss, Flur / Stromhausanschluss



Foto Nr. 16: Kellergeschoss, Kellerraum / Gashausanschluss



Foto Nr. 17: Kellergeschoss, Kellerraum



Foto Nr. 18: Kellergeschoss, Kellerraum / Wasserhausanschluss



Foto Nr. 19: Kellergeschoss, Kellerraum



Foto Nr. 20: Kellergeschoss, Kellerraum



Foto Nr. 21: Kellergeschoss, Kellerraum



Foto Nr. 22: Gemeinschaftstreppe, Erdgeschoss



Foto Nr. 23: Gemeinschaftstreppehaus, Erdgeschoss



Foto Nr. 24: Gemeinschaftstreppehaus, Treppe zum 1. OG



Foto Nr. 25: Gemeinschaftstreppehaus / Feuchteschäden



Foto Nr. 26: Gemeinschaftstreppehaus / Feuchteschäden



Foto Nr. 27: Gemeinschaftstreppehaus / Feuchteschäden



Foto Nr. 28: Gemeinschaftstreppehaus, 1. OG / Zählerschrank



Foto Nr. 29: Zwischenflur im 1. OG / Eingang ETW Nr. 4 links

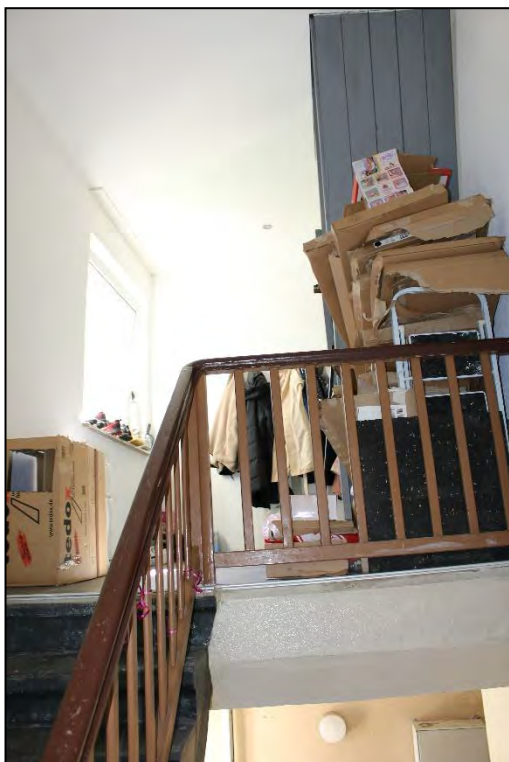


Foto Nr. 30: Gemeinschaftstreppehaus, Dachgeschoss



Foto Nr. 31: Gemeinschaftstreppehaus, Dachgeschoss,
Treppe zum Dachboden