

## 12. ANLAGEN ZUM WERTGUTACHTEN

Obj. Nr. xxx

### PLÄNE, ZEICHNUNGEN

- Blatt 1: Übersicht über die Anlagen (Zeichnungen und Fotos)  
Blatt 2: Übersicht über die Anlagen (Fotos)  
Blatt 3: Auszug aus Stadtplan - **entfällt**  
Blatt 4: Lageplan - **entfällt**  
Blatt 5: Grundriss KG  
Blatt 6: Grundriss EG  
Blatt 7: Grundriss DG  
Blatt 8: Schnitt  
Blatt 9: Ansicht Norden  
Blatt 10: Ansicht Westen  
Blatt 11: Ansicht Osten  
Blatt 12: Ansicht Süden

### FOTODOKUMENTATION

#### AUSSENANSICHTEN

- Blatt 13: Foto Nr. 1: Wohnumfeld von Osten - **entfällt**  
Foto Nr. 2: Gesamtansicht Nord-Osten - **entfällt**  
Blatt 14: Foto Nr. 3: Gesamtansicht Nord-Westen - **entfällt**  
Foto Nr. 4: Wegfläche Vorgarten - **entfällt**  
Blatt 15: Foto Nr. 5: Vorderseite Norden  
Foto Nr. 6: Giebelseite / Hauseingang

Sachverständiger für die Bewertung von bebauten und unbebauten Grundstücken sowie Mieten und Pachten

Blatt 16: Foto Nr. 7: Hauseingangstreppe  
Foto Nr. 8: Rückseite mit Wildwuchs

Blatt 17: Foto Nr. 9: Vorgarten  
Foto Nr. 10: Betonabbruch Hauseingang

#### INNENANSICHTEN TREPPENHAUS

Blatt 18: Foto Nr. 11: Hauseingang  
Foto Nr. 12: Treppe zum DG

Blatt 19: Foto Nr. 13: Treppe zum DB  
Foto Nr. 14: Dachboden

Blatt 20: Foto Nr. 15: Bodenbelag  
Foto Nr. 16: Treppe zum KG

#### KELLERGESCHOSS

Blatt 21: Foto Nr. 17: Flur  
Foto Nr. 18: Heizung

Blatt 22: Foto Nr. 19: Versorgungsanschlüsse  
Foto Nr. 20: Abstellraum

Blatt 23: Foto Nr. 21: Waschküche  
Foto Nr. 22: Abstellraum

#### ERDGESCHOSS

Blatt 24: Foto Nr. 23: Wohnungseingang  
Foto-Nr. 24: Parkettboden

Blatt 25: Foto Nr. 25: Küche  
Foto Nr. 26: Bad

Blatt 26: Foto Nr. 27: Esszimmer  
Foto Nr. 28: Wohnzimmer mit Ausgang Wintergarten

Blatt 27: Foto Nr. 29: Wintergarten mit Wildwuchs  
Foto Nr. 30: Wintergarten mit Sicht zum Hausgarten

---

Sachverständiger für die Bewertung von bebauten und unbebauten Grundstücken sowie Mieten und Pachten

#### DACHGESCHOSS

- Blatt 28: Foto Nr. 31: Wohnungseingang DG  
Foto-Nr. 32: Flur
- Blatt 29: Foto Nr. 33: Hobbyraum / Schlafrum  
Foto Nr. 34: Bad
- Blatt 30: Foto Nr. 35: Arbeitszimmer  
Foto Nr. 36: Wohnraum
- Blatt 31: Foto Nr. 37: Schlafrum  
Foto Nr. 38: Blick auf Hausgarten mit Wildwuchs

#### GARAGE

- Blatt 32: Foto Nr. 39: Vorderseite  
Foto Nr. 40: Innenraum

---

Sachverständiger für die Bewertung von bebauten und unbebauten Grundstücken sowie Mieten und Pachten

Anlage: Auszug aus Stadtplan

**- entfällt**

---

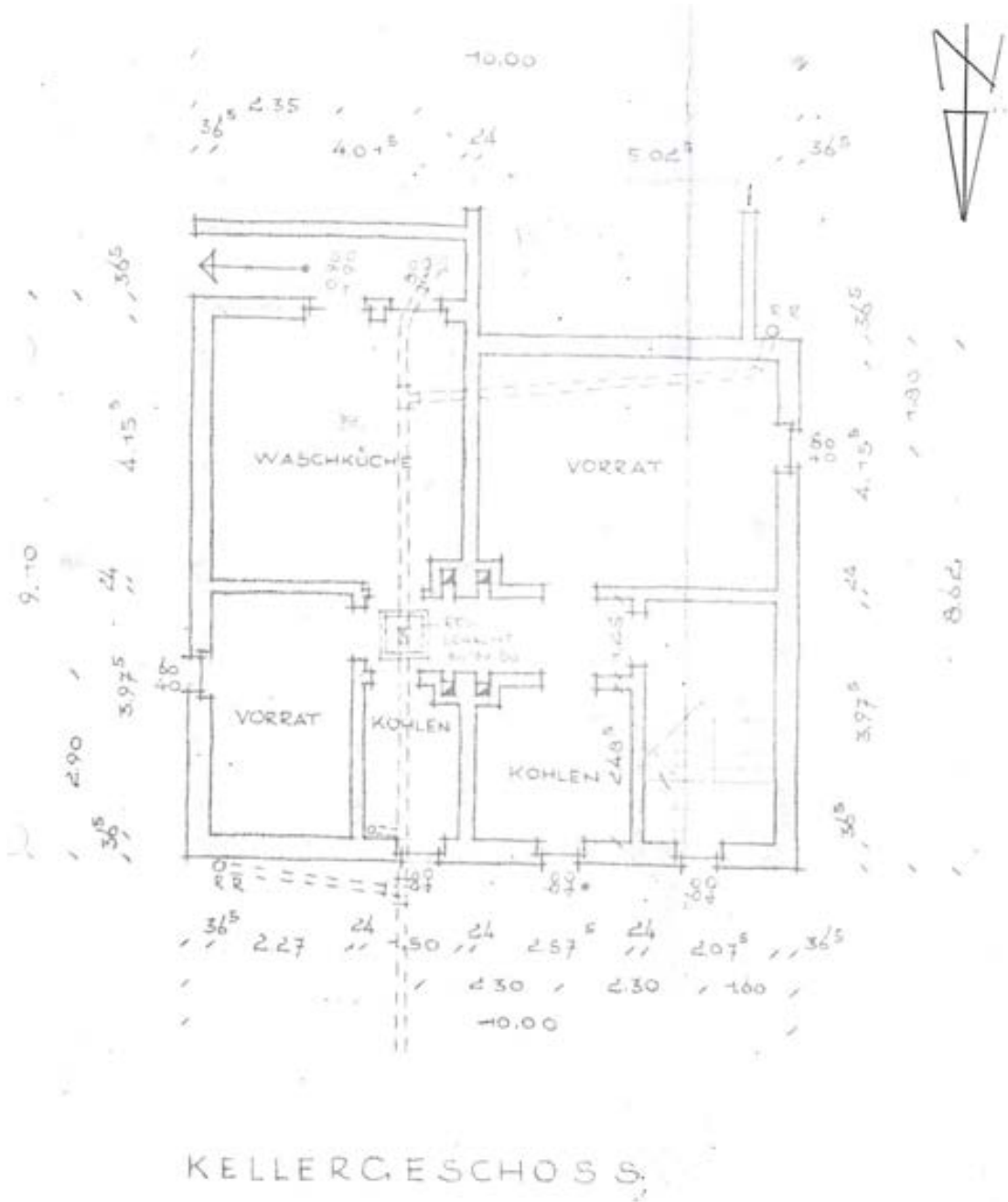
Sachverständiger für die Bewertung von bebauten und unbebauten Grundstücken sowie Mieten und Pachten

Anlage: Lageplan

**- entfällt**

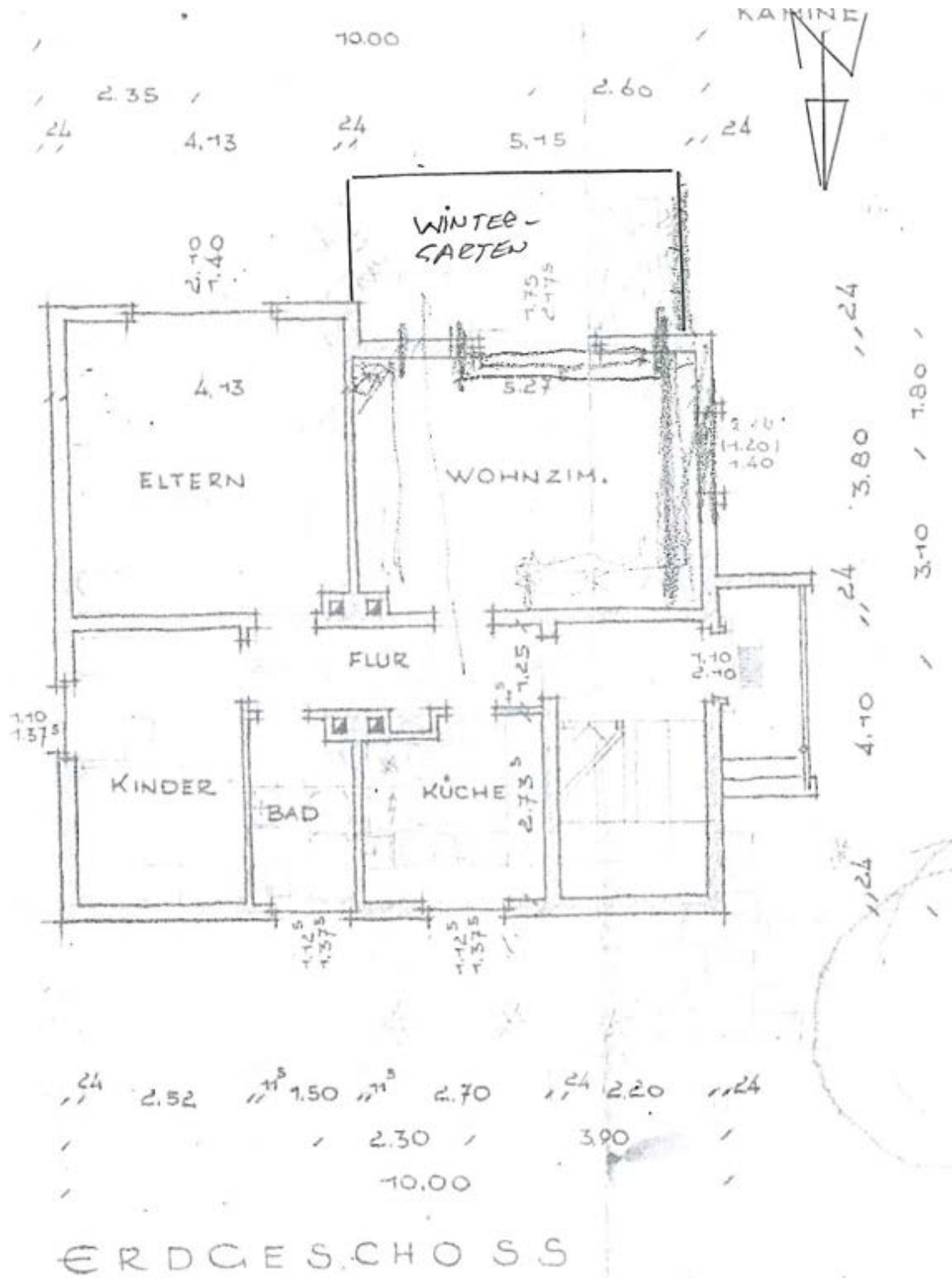
Sachverständiger für die Bewertung von bebauten und unbebauten Grundstücken sowie Mieten und Pachten

Anlage: Grundriss KG



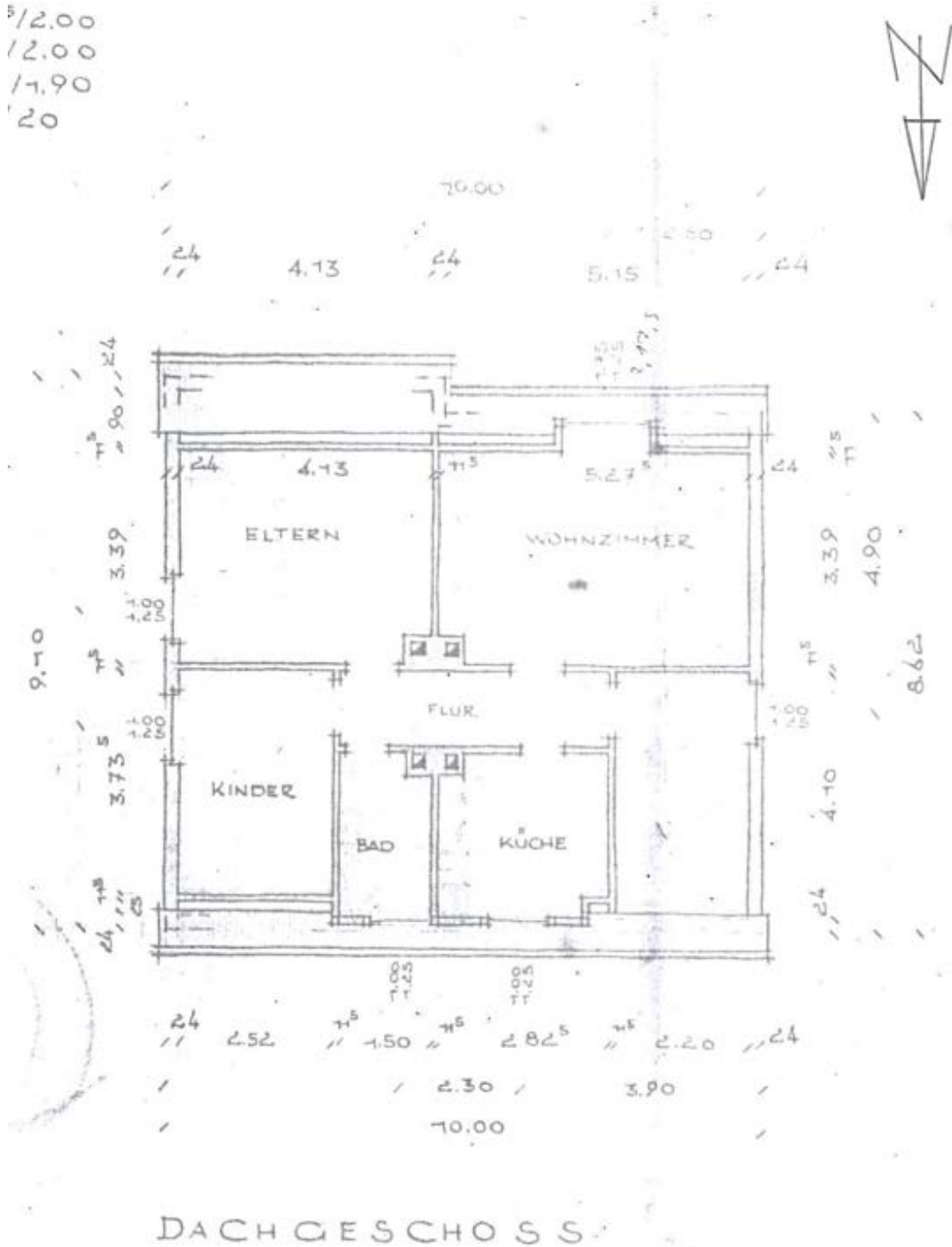
Sachverständiger für die Bewertung von bebauten und unbebauten Grundstücken sowie Mieten und Pachten

Anlage: Grundriss EG



Sachverständiger für die Bewertung von bebauten und unbebauten Grundstücken sowie Mieten und Pachten

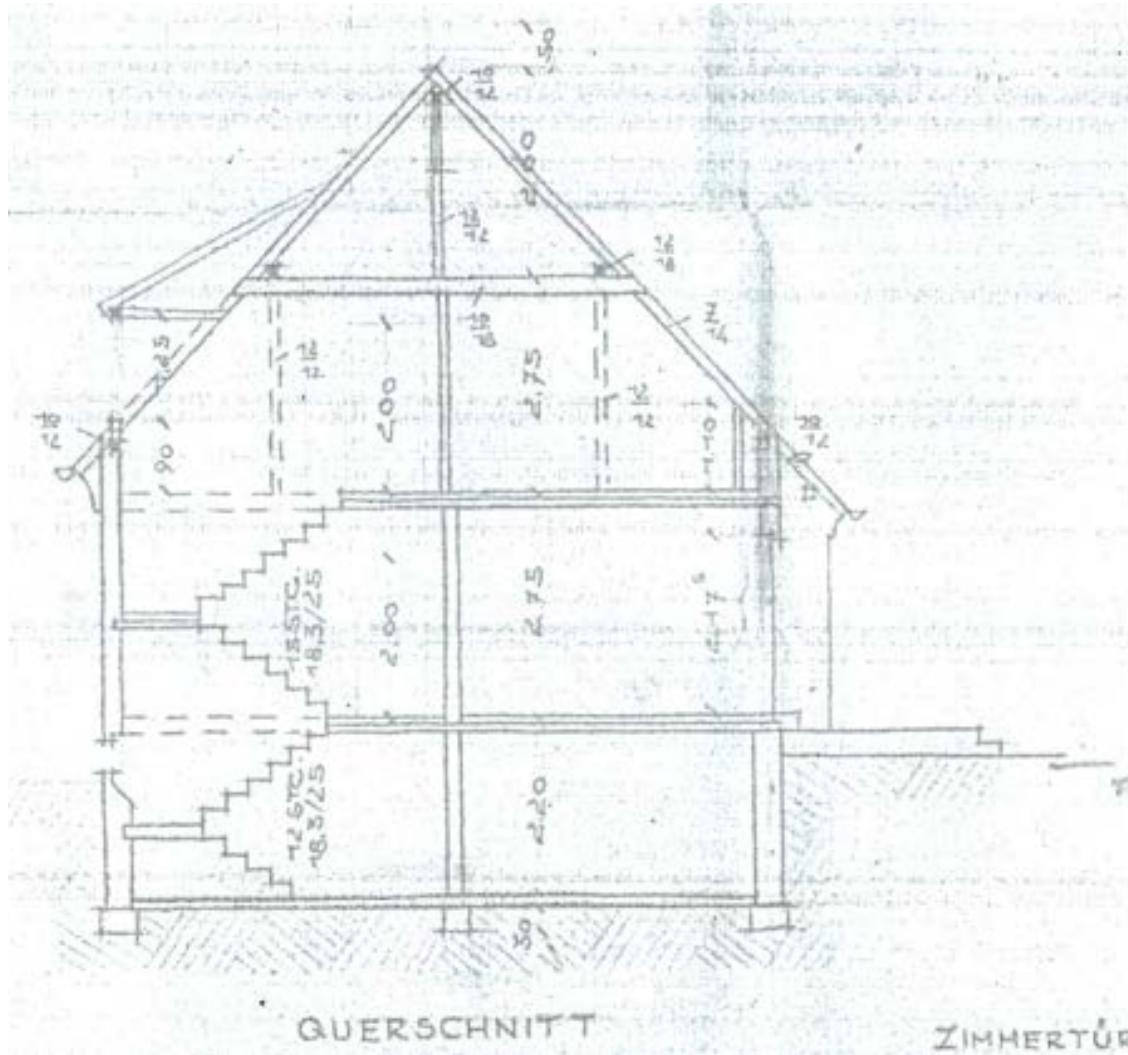
Anlage: Grundriss DG





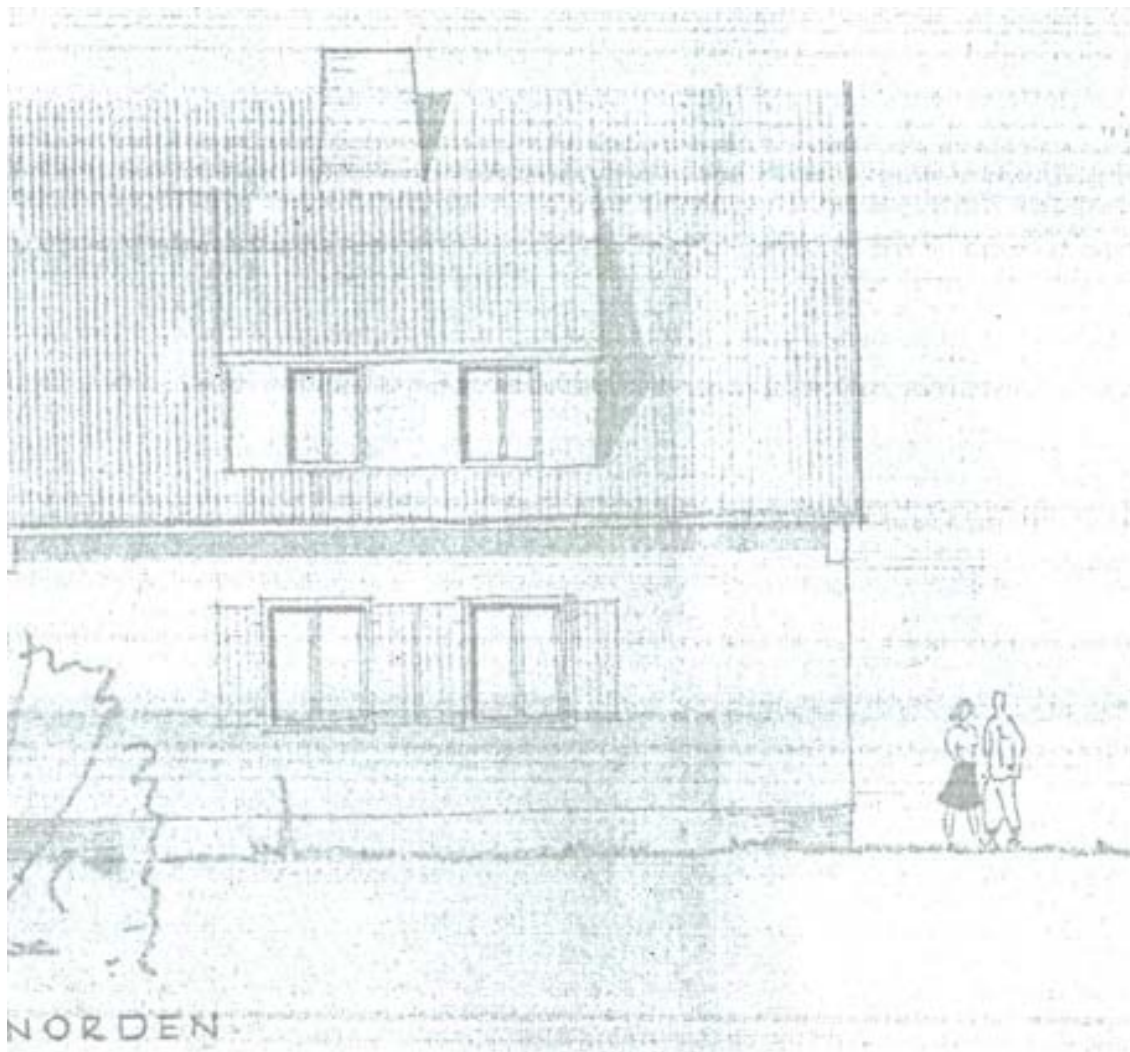
Sachverständiger für die Bewertung von bebauten und unbebauten Grundstücken sowie Mieten und Pachten

Anlage: Schnitt



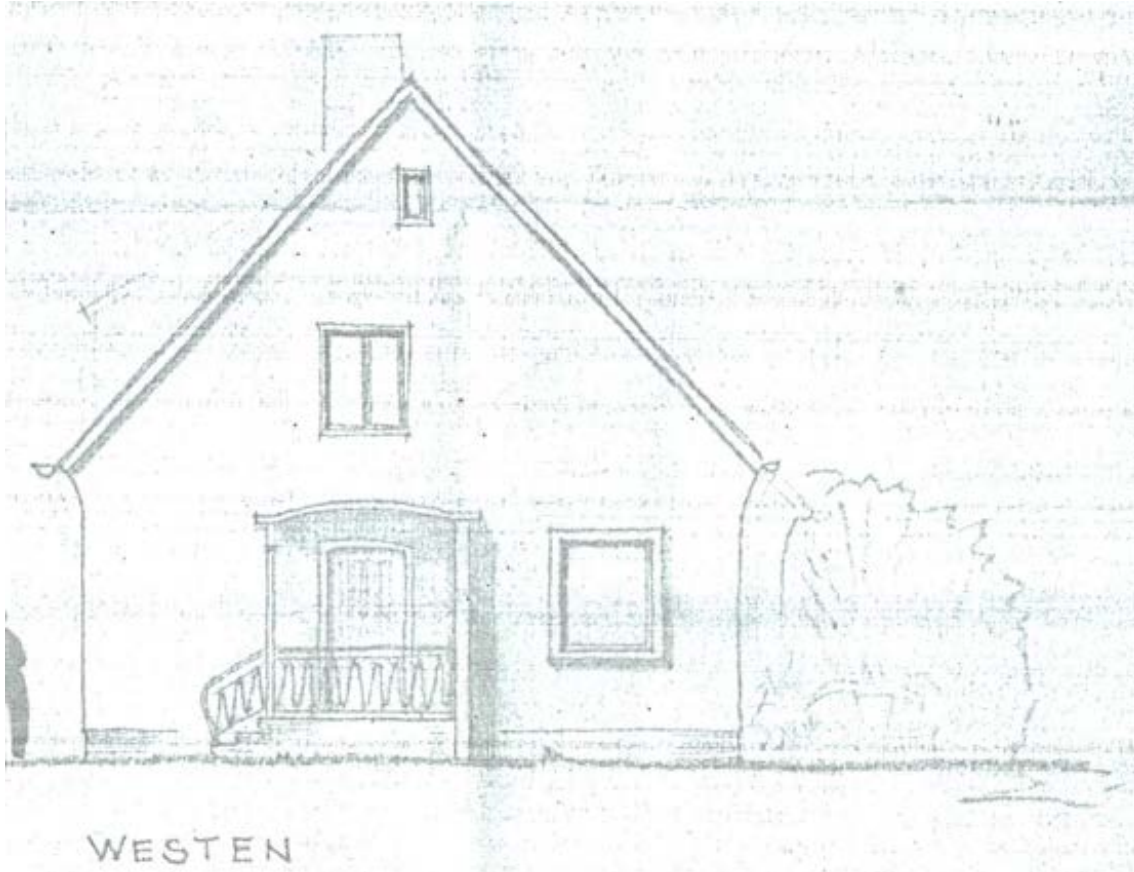
Sachverständiger für die Bewertung von bebauten und unbebauten Grundstücken sowie Mieten und Pachten

Anlage: Ansicht Norden



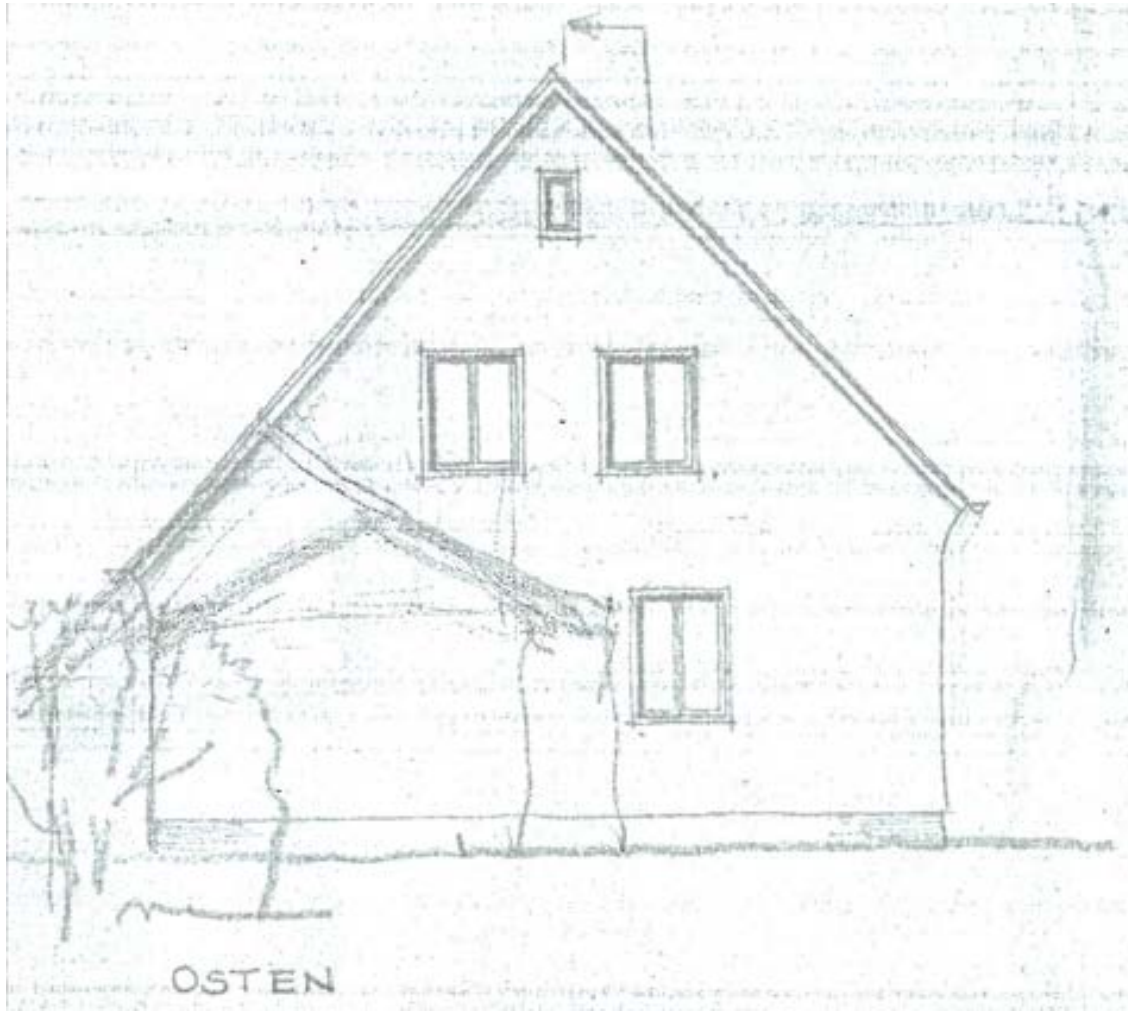
Sachverständiger für die Bewertung von bebauten und unbebauten Grundstücken sowie Mieten und Pachten

Anlage: Ansicht Westen



Sachverständiger für die Bewertung von bebauten und unbebauten Grundstücken sowie Mieten und Pachten

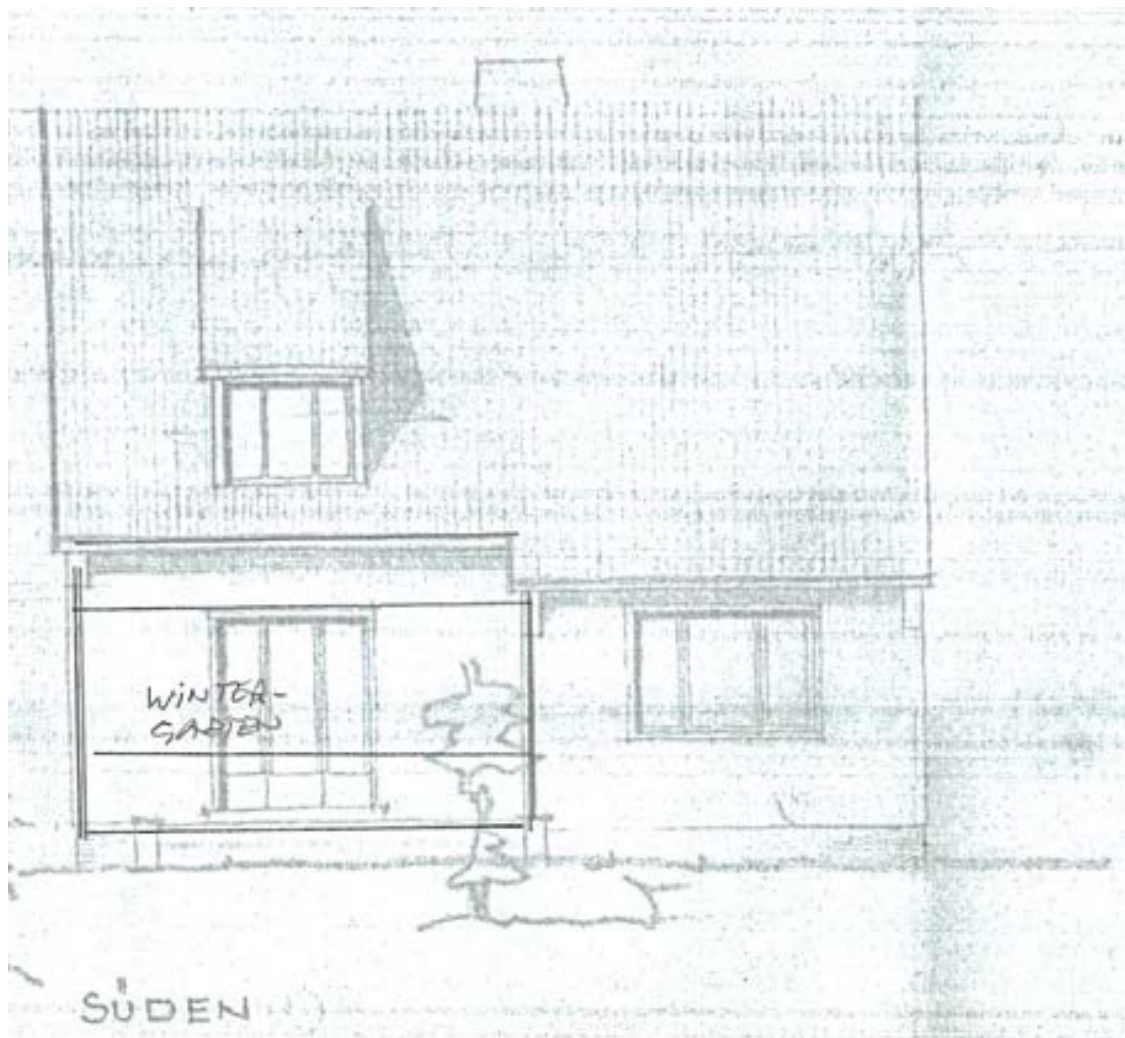
Anlage: Ansicht Osten





Sachverständiger für die Bewertung von bebauten und unbebauten Grundstücken sowie Mieten und Pachten

Anlage: Ansicht Süden



Sachverständiger für die Bewertung von bebauten und unbebauten Grundstücken sowie Mieten und Pachten

FOTODOKUMENTATION

Obj.Nr.: FI-BER 08.23

AUSSENANSICHTEN

Foto  
Nr.

Wohnumfeld von Osten

1

- entfällt

Gesamtansicht von Nord-Osten

- entfällt

2

Sachverständiger für die Bewertung von bebauten und unbebauten Grundstücken sowie Mieten und Pachten

AUSSENANSICHTEN

Foto  
Nr.

Gesamtansicht von Nord-Westen

3

- entfällt

Wegfläche Vorgarten

4





Sachverständiger für die Bewertung von bebauten und unbebauten Grundstücken sowie Mieten und Pachten



	Foto Nr.
Vorderseite Norden 	5
Giebelseite / Hauseingang 	6



Sachverständiger für die Bewertung von bebauten und unbebauten Grundstücken sowie Mieten und Pachten

	Foto Nr.
Hauseingangstreppe 	7
Rückseite mit Wildwuchs 	8

Sachverständiger für die Bewertung von bebauten und unbebauten Grundstücken sowie Mieten und Pachten

	Foto Nr.
<p>Vorgarten</p> 	<p>9</p>
<p>Betonabbruch Hauseingang</p> 	<p>10</p>

Sachverständiger für die Bewertung von bebauten und unbebauten Grundstücken sowie Mieten und Pachten

INNENANSICHTEN

TREPPENHAUS

Foto  
Nr.

Hauseingang

11



Treppe zum DG

12





Sachverständiger für die Bewertung von bebauten und unbebauten Grundstücken sowie Mieten und Pachten

INNENANSICHTEN

TREPPENHAUS

Foto  
Nr.

Treppe zum DB

13



Dachboden

14



Sachverständiger für die Bewertung von bebauten und unbebauten Grundstücken sowie Mieten und Pachten

INNENANSICHTEN

TREPPENHAUS

Bodenbelag

15



Treppe zum KG

16



Sachverständiger für die Bewertung von bebauten und unbebauten Grundstücken sowie Mieten und Pachten

INNENANSICHTEN

KELLERGEOSCHOSS

Foto  
Nr.

Flur

17



Heizung

18



Sachverständiger für die Bewertung von bebauten und unbebauten Grundstücken sowie Mieten und Pachten

INNENANSICHTEN

KELLERGESCHOSS

Foto  
Nr.

Versorgungsanschlüsse

19



Abstellkeller

20



Sachverständiger für die Bewertung von bebauten und unbebauten Grundstücken sowie Mieten und Pachten

INNENANSICHTEN

Foto  
Nr.

KELLERGEHOSS

Waschküche

21



Abstellraum

22





Sachverständiger für die Bewertung von bebauten und unbebauten Grundstücken sowie Mieten und Pachten

INNENANSICHTEN

ERDGESCHOSS

Foto  
Nr.

Wohnungseingang

23



Parkettboden

24



Sachverständiger für die Bewertung von bebauten und unbebauten Grundstücken sowie Mieten und Pachten

INNENANSICHTEN

ERDGESCHOSS

Foto  
Nr.

Küche

25



Bad

26



Sachverständiger für die Bewertung von bebauten und unbebauten Grundstücken sowie Mieten und Pachten

INNENANSICHTEN

ERDGESCHOSS

Foto  
Nr.

Esszimmer

27



Wohnzimmer mit Ausgang Wintergarten

28



Sachverständiger für die Bewertung von bebauten und unbebauten Grundstücken sowie Mieten und Pachten

INNENANSICHTEN

ERDGESCHOSS

Foto  
Nr.

Wintergarten mit Wildwuchs

29



Wintergarten mit Sicht zum Hausgarten

30





Sachverständiger für die Bewertung von bebauten und unbebauten Grundstücken sowie Mieten und Pachten

INNENANSICHTEN

DACHGESCHOSS

Foto  
Nr.

Wohnungseingang DG

31



Flur

32



Sachverständiger für die Bewertung von bebauten und unbebauten Grundstücken sowie Mieten und Pachten

INNENANSICHTEN

DACHGESCHOSS

Foto  
Nr.

Hobbyraum / Schlafräum

33



Bad

34



Sachverständiger für die Bewertung von bebauten und unbebauten Grundstücken sowie Mieten und Pachten

INNENANSICHTEN

DACHGESCHOSS

Foto  
Nr.

Arbeitszimmer

35



Wohnraum

36



Sachverständiger für die Bewertung von bebauten und unbebauten Grundstücken sowie Mieten und Pachten

INNENANSICHTEN

DACHGESCHOSS

Foto  
Nr.

Schlafräum

37



Blick auf Hausgarten mit Wildwuchs

38





Sachverständiger für die Bewertung von bebauten und unbebauten Grundstücken sowie Mieten und Pachten

GARAGE

Foto  
Nr.

Vorderseite

39



Innenraum

40

