

Sicht von der Meraner Straße aus auf die West- und Nordfassade des zum Teil zu bewertenden Objekts.



Sicht von der Meraner Straße aus auf die Garagenanlage.



Sicht von der Garagenanlage aus auf die Ostfassade des zum Teil zu bewertenden Objekts.



Sicht von der Mühlenstraße aus auf die Südfassade des zum Teil zu bewertenden Objekts.



Sicht von der Zuwegung aus auf den Hauseingang an der Südfassade.



Sicht in den Flur / KG.



Sicht in den Wasch- u.
Trockenraum / KG.



Sicht in den Wasch- u.
Trockenraum / KG.



Sicht in den Fahrrad-
abstellraum / KG.

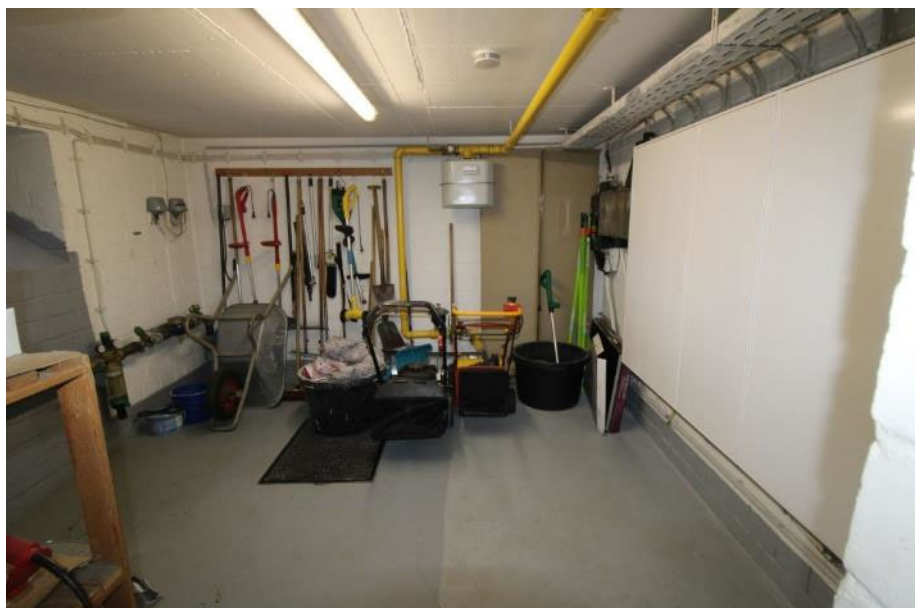




Sicht in den Heizraum / KG.



Sicht in den Heizraum / KG.



Sicht in den Hausanschlussraum / KG.

Sicht auf die Stromzähler im Hausanschlussraum / KG.



Sicht in den Kellerraum / KG.



Sicht vom Treppenhaus aus auf den Hauseingang / EG.



Sicht in das Treppenhaus / 1.OG.



Sicht in das Treppenhaus / 1.OG.



Sicht vom Treppenhaus aus auf die Wohnungstür Nr. 6 / 1.OG.



Sicht von der Diele
aus auf die Woh-
nungstür Nr. 6.



Sicht in das WC.





Sicht in das WC.



Sicht auf die Elektro-
unterverteilung in der
Diele.



Sicht in die Küche.



Sicht in das Wohn-/
Esszimmer.



Sicht in das Wohn-/
Esszimmer.

Sicht in den Flur.



Sicht in das Bad.



Sicht in das Kinderzimmer.



Sicht vom Kinderzimmer aus auf die Garagenanlage.



Sicht in das Schlafzimmer.



Sicht auf den Balkon.

