

Autoausstellungshalle (Gebäude 1):

Sicht von der Friedrich-Ebert-Straße aus auf die Vorder- und linke Seitenansicht des vorderen Gebäudes des zu bewertenden Objekts



Sicht von der Friedrich-Ebert-Straße aus auf die Vorder- und linke Seitenansicht des vorderen Gebäudes und die Zufahrt des zu bewertenden Objekts



Sicht vom hinteren Gebäude auf die Rückseite des vorderen Gebäudes des zu bewertenden Objekts



Sicht vom Hof auf die Rückseite des vorderen Gebäudes des zu bewertenden Objekts



Sicht in den Ausstellungsraum / EG links



Sicht in den Ausstellungsraum / EG links



Sicht in den Heizungsraum Fernwärmeübergabe / EG links



Sicht in den Heizungsraum / EG links



Sicht in den Raum 1 / EG rechts



Sicht auf die beschädigte Akustikplatten-
decke in dem Raum 1
/ EG rechts



Sicht in den Raum 2 /
EG rechts



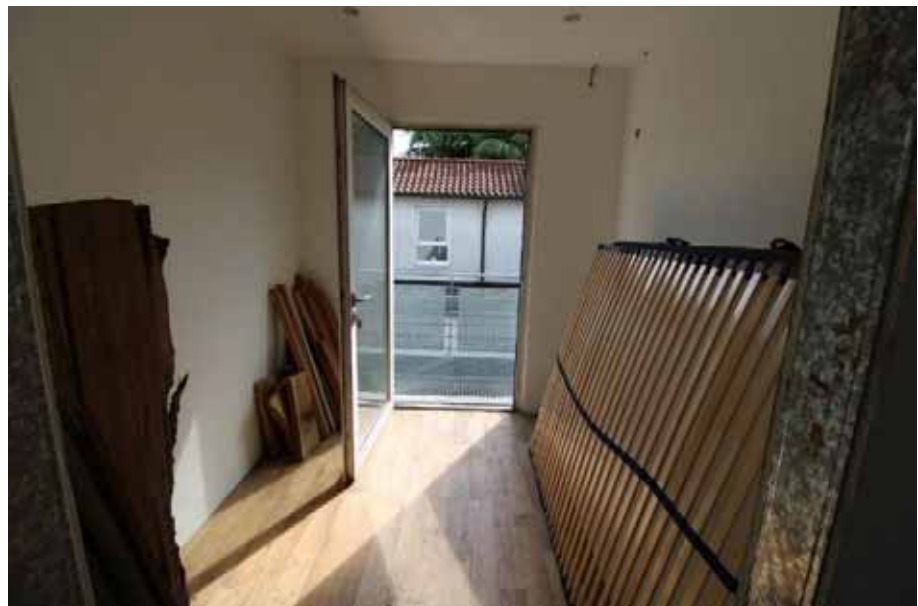
Sicht in den Ausstel-
lungsraum / EG rechts



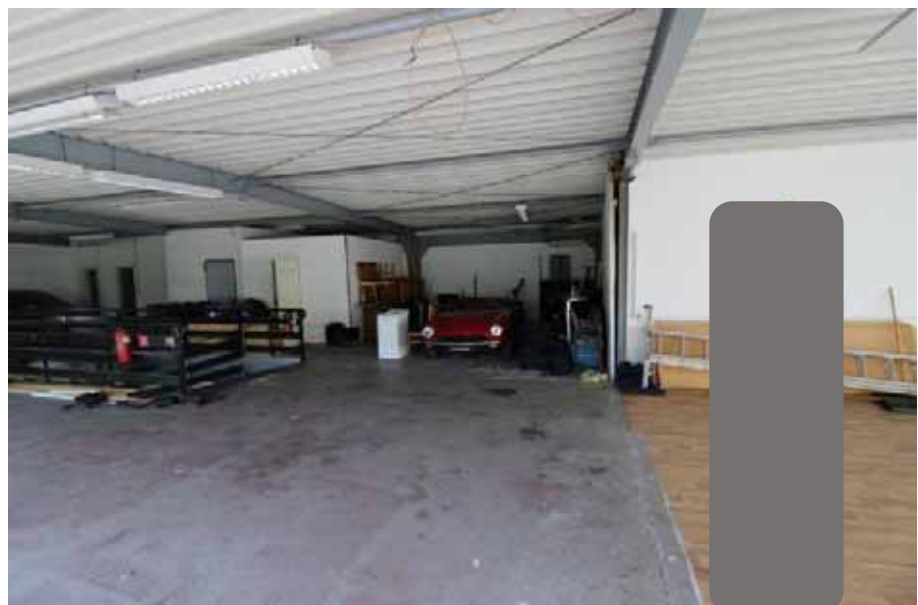
Sicht auf einen Luft-
heizer im Ausstel-
lungsraum / EG rechts



Sicht in den Flur mit
Blickrichtung Ein-
gangsbereich zum
Obergeschoss / OG



Sicht in den Ausstel-
lungsbereich mit Blick
auf die Rampe / OG



Sicht in die Küche mit
Zugang zum WC / OG



Sicht in das WC hinter
der Küche / OG



Sicht in den Ausstel-
lungsbereich mit
Rampe / OG



Sicht auf den Ausstellungs-
bereich hinter
der Rampe / OG



Sicht in den Raum 2 /
OG



Sicht in das Treppen-
haus / OG



Sicht auf die Zugänge
Küche und WCs / OG



Sicht in ein WC / OG



Sicht in ein WC / OG



Sicht auf die Decke
und die Innenentwässerung
in einem WC /
OG



Sicht auf die Zufahrt
zum Hof des zu be-
wertenden Objekts



**Werkstatt mit Büro-
räumen (Gebäude 2):**

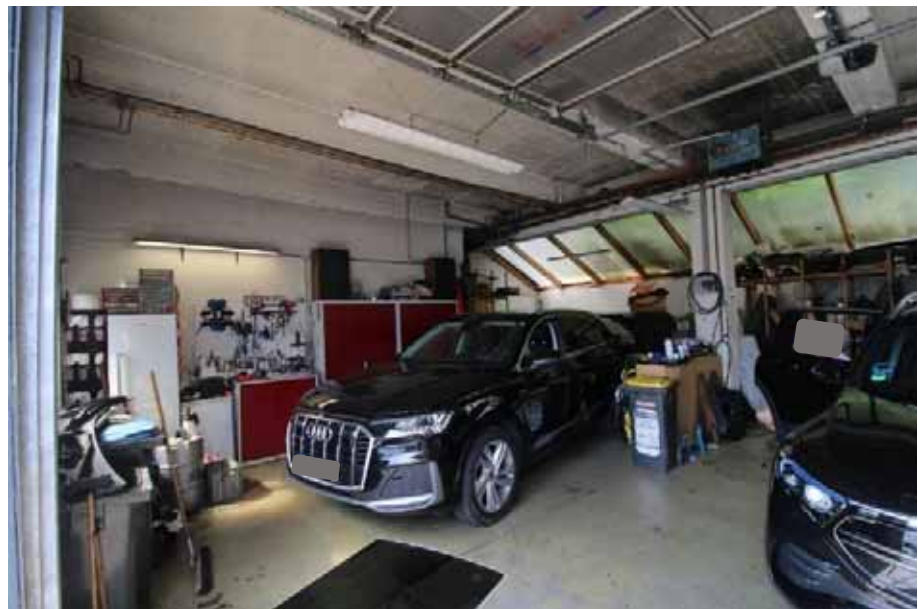
Sicht auf die linke
Giebelseite



Sicht auf die Vorderansicht



Sicht in die Werkstatt / EG



Sicht in einen Sicherungs- und Zählerkasten im Flur / EG



Sicht auf die Treppe
zum OG / EG



Sicht in die Küche /
OG





Sicht in das Bad / OG



Sicht in das Bad / OG



Sicht auf einen Sicherungskasten / OG

Sicht in den Raum 2 /
OG



Sicht auf das Flachdach des Nebengebäudes / OG



Sicht auf die rechte Giebelseite mit Zugang zum Flachdach des Nebengebäudes / OG



**Werkstatt mit Lager-
und Arbeitsräumen
im Nebengebäude
(Gebäude 3):**

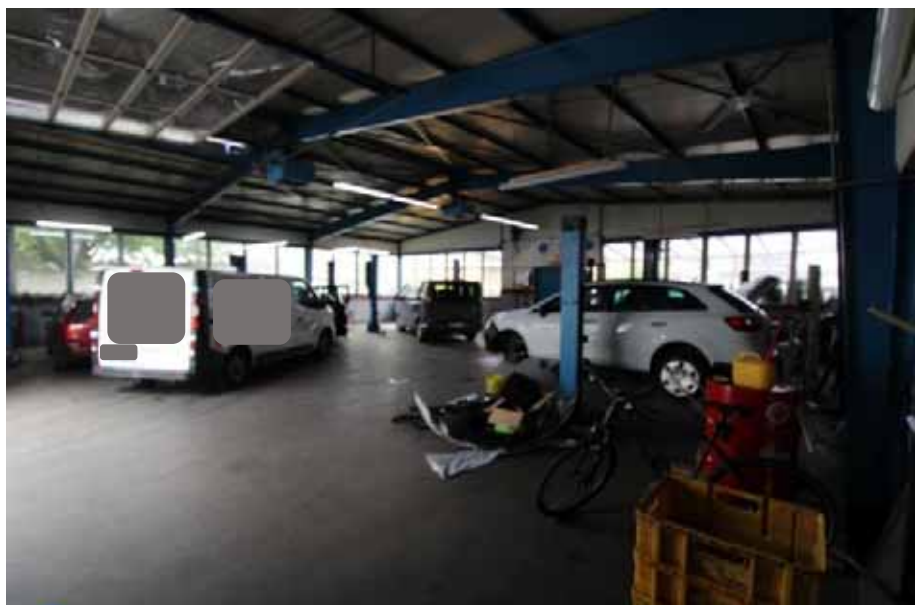
Sicht auf die Vorder-
ansicht der Werkstatt
im Hof



Sicht auf das Dach
der Werkstatt im Hof



Sicht in die Werkstatt





Sicht in die Werkstatt



Sicht auf das Tor an der Rückseite der Werkstatt



Sicht auf den überdachten Lagerbereich an der Rückseite der Werkstatt

Sicht auf den überdachten Lagerbereich an der Rückseite der Werkstatt



Sicht auf die linke Seitenansicht der Werkstatt



Sicht auf den Arbeitsraum 1 im Nebengebäude zur Werkstatt



Sicht auf den Flur und Zugang zum Lager 1 im Nebengebäude zur Werkstatt



Sicht in das Lager 1 im Nebengebäude zur Werkstatt



Sicht auf die Lichtöffnungen im Lager 1 im Nebengebäude zur Werkstatt



Sicht in das Lager 2
im Nebengebäude zur
Werkstatt



Sicht in den Sanitär-
bereich vom Lager 2
im Nebengebäude zur
Werkstatt



Sicht in den Sanitär-
bereich vom Lager 2
aus im Nebengebäu-
de zur Werkstatt



Sicht in den Sanitär-
bereich vom Lager 2
aus im Nebengebäu-
de zur Werkstatt



Sicht in den Arbeitsraum 1 im Nebengebäude zur Werkstatt



Sicht in auf das Sektionaltor des Arbeitsraums 2 im Nebengebäude zur Werkstatt



Kfz-Halle mit Büroanbau (Gebäude 4):

Sicht auf die Vorderansicht der Kfz-Halle im Hof



Sicht auf die Kfz-Halle mit Büroraumanbau im Hof



Sicht auf die Kfz-Halle mit Büroraumanbau im Hof



Sicht in die Waschkabine in der Kfz-Halle mit Büroraumanbau im Hof



Sicht auf die Dächer
der Kfz-Halle mit Bü-
roraubanbau im Hof



Sicht auf den Eingang
zum Büroraumanbau
der Kfz-Halle im Hof



Sicht in das Büro im
Anbau



Sicht in das Büro im Anbau



Sicht in das WC im Anbau



Sicht in den Aufenthaltsraum in der Kfz-Halle



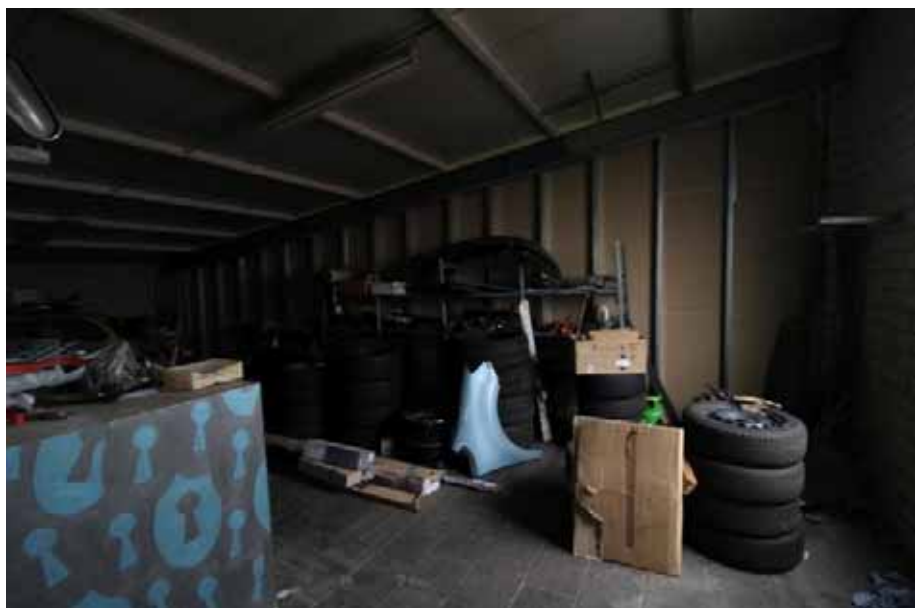
Sicht in das Lager /
Werkstatt in der Kfz-
Halle



Sicht in das Lager /
Werkstatt in der Kfz-
Halle



Sicht in das Lager /
Werkstatt in der Kfz-
Halle



Sicht in das Lager in
der Kfz-Halle



Sicht in das Lager in
der Kfz-Halle

