

5.6. Fotos der Ortsbesichtigung

Innenaufnahmen zeigen einen repräsentativen Querschnitt ohne genaue Wohnungsbezeichnungen



1) Straßenansicht



2) Giebel- und Rückansicht



3) Schäden an der Fassade



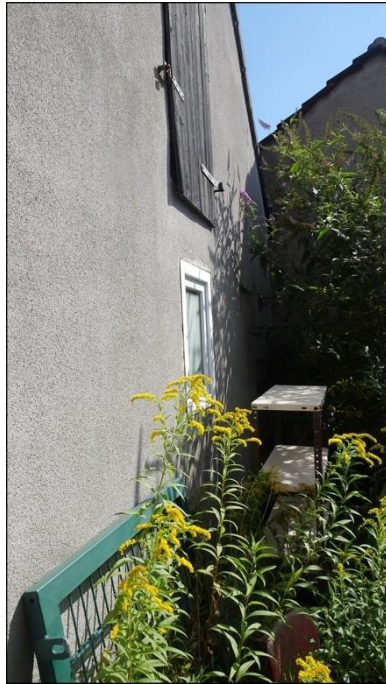
4) Garagenzeile



5) Giebelansicht



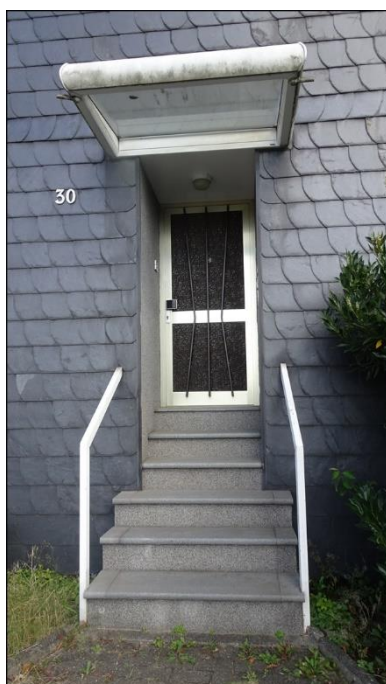
6) seitlicher Grundstücksbereich



7) Giebel Garagenzeile



8) Umgebung



9) Hauseingang



10) Diele



11) Wohnzimmer



12) Küche

13) Bad



14) Schlafzimmer



15) Diele





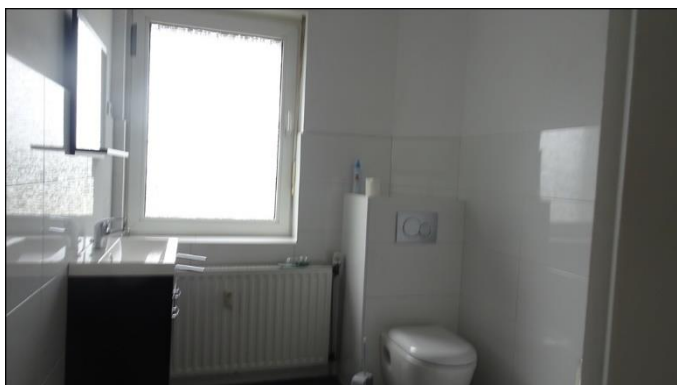
16) Zimmer



17) Küche



18) Zimmer



19) Bad



20) Zimmer



21) Zimmer



22) Treppenhaus



23) Zimmer



24) Küche



25) Zimmer



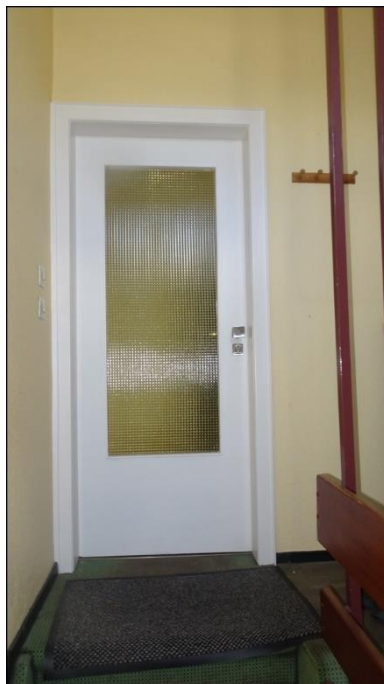
26) Bad



27) Zählerkasten



28) Treppenhaus



29) Wohnungseingangstür



30) Keller



31) Keller



32) Keller



33) Heizung



34) Abstellraum



35) Abstellraum



36) Feuchtschäden