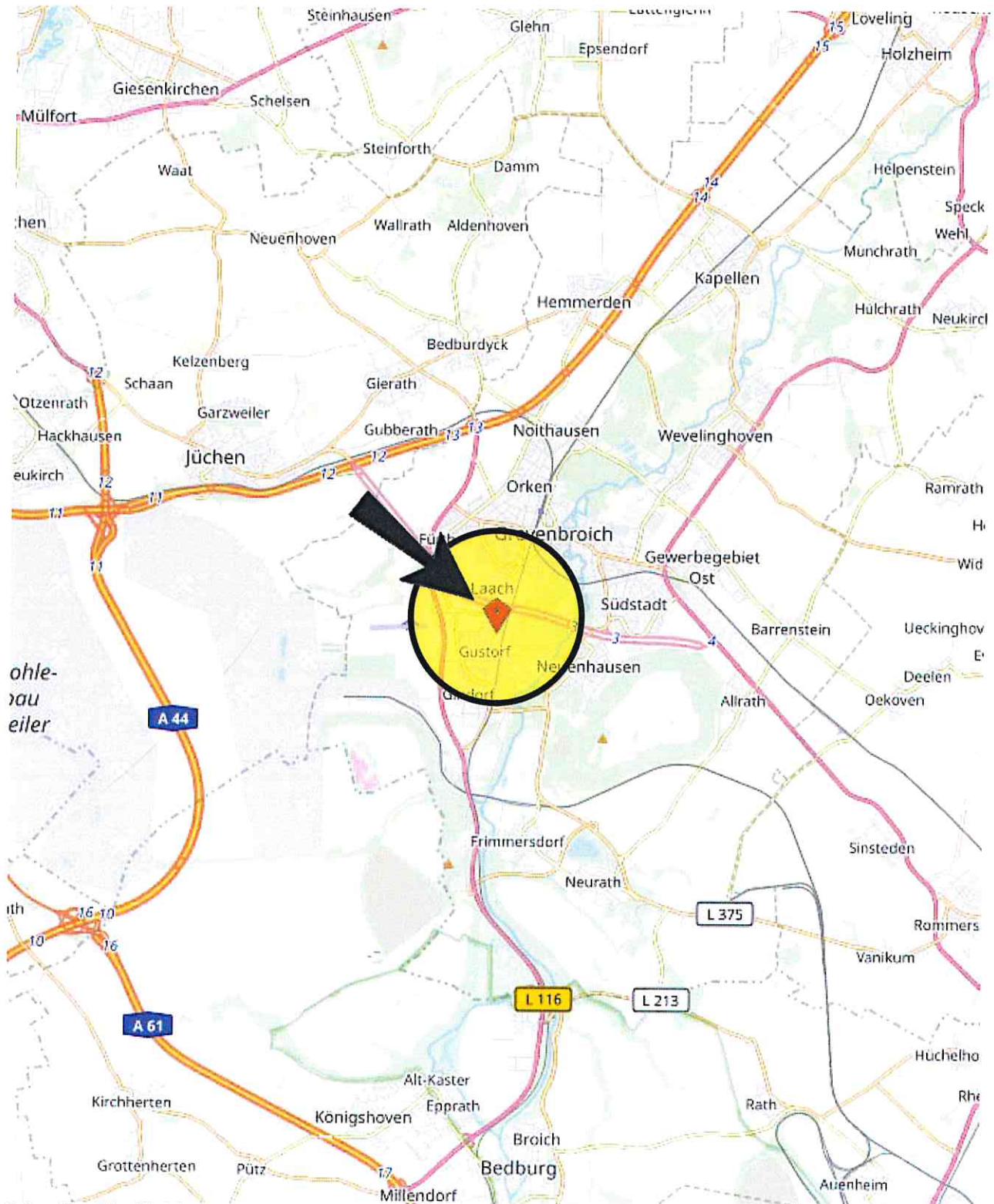


Übersichtsplan Grevenbroich und Umgebung

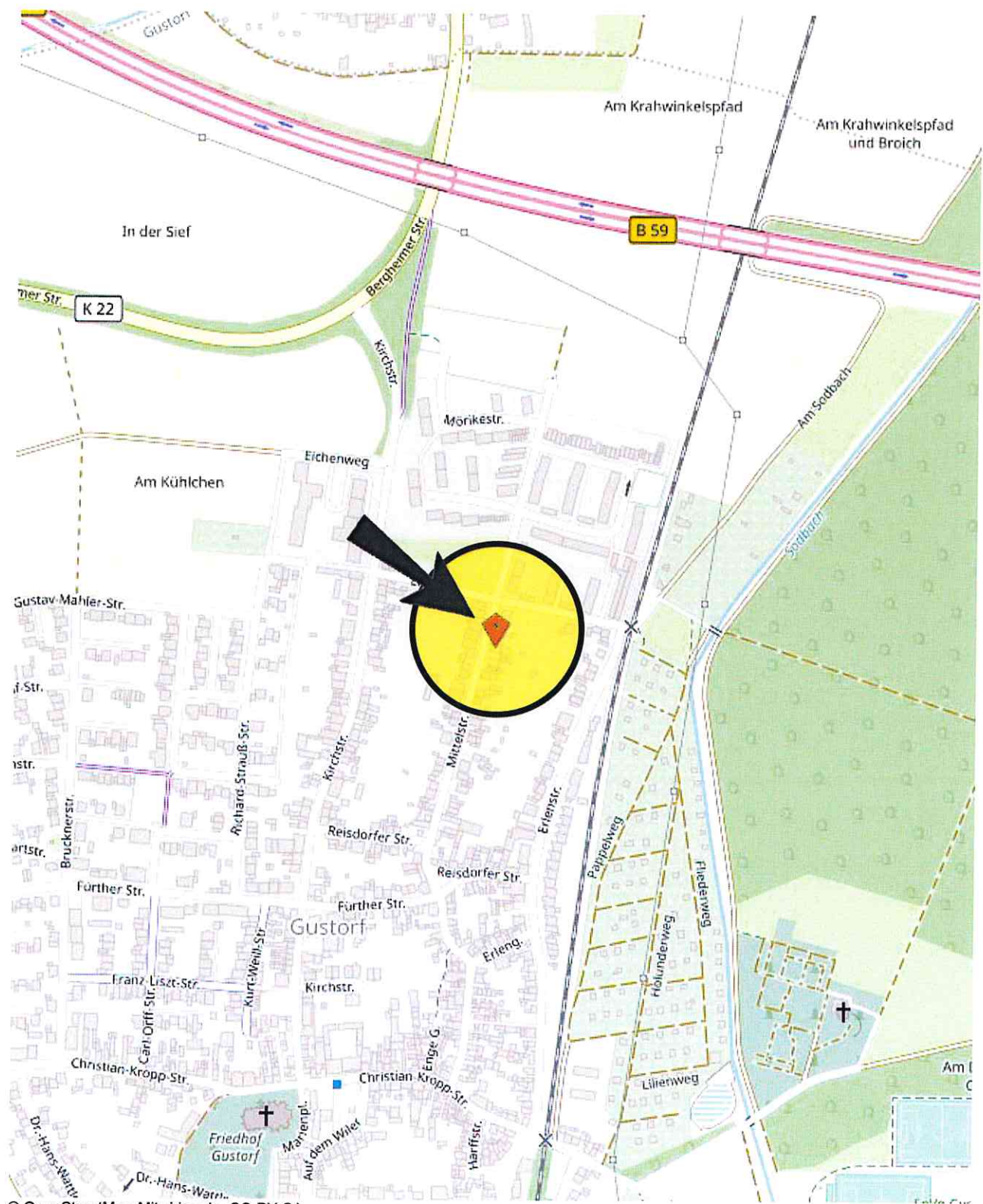
für das Bewertungsobjekt:
“Zweifamilienhaus mit Pkw-Garage“
Mittelstraße 62 in 41517 Grevenbroich



© OpenStreetMap-Mitwirkende, CC-BY-SA

Übersichtsplan Grevenbroich mit Kennzeichnung der Lage des zu bewertenden Grundstückes

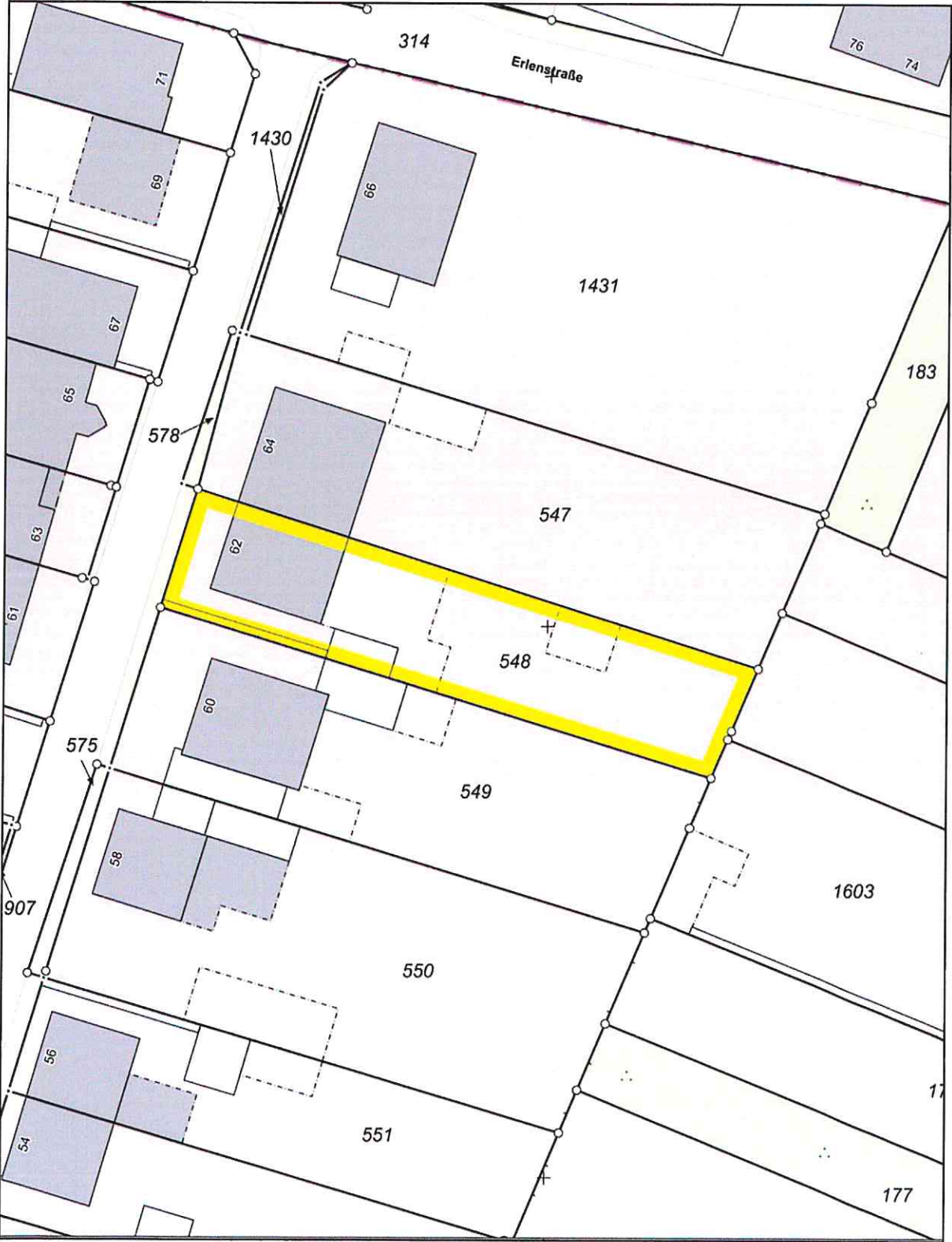
für das Bewertungsobjekt:
"Zweifamilienhaus mit Pkw-Garage"
Mittelstraße 62 in 41517 Grevenbroich



© OpenStreetMap-Mitwirkende, CC-BY-SA

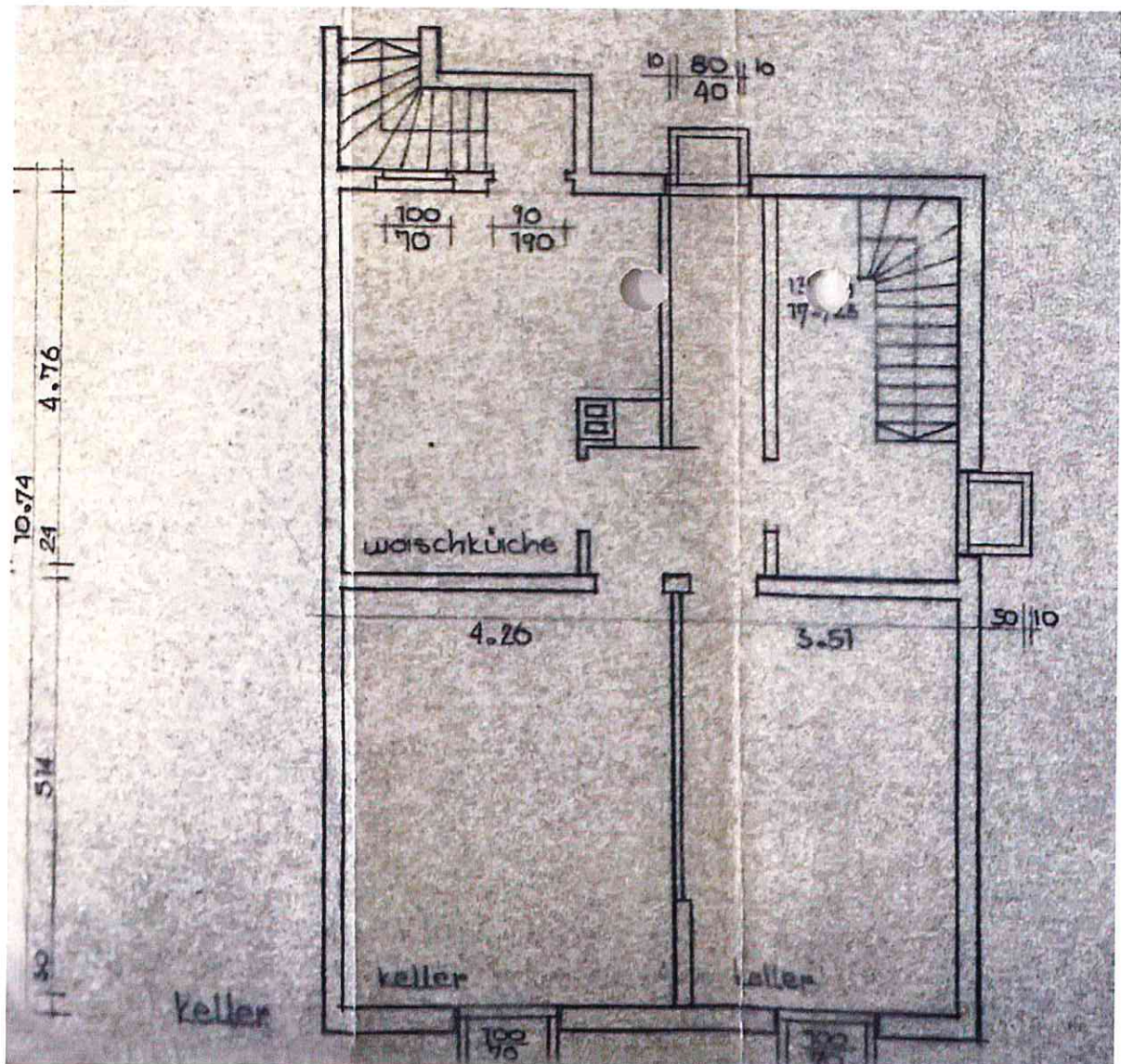
Abzeichnung der Flurkarte / ungf. Maßstab 1:500
mit Kennzeichnung der Lage des Bewertungsgrundstückes

für das Bewertungsobjekt:
“Zweifamilienhaus mit Pkw-Garage“
Mittelstraße 62 in 41517 Grevenbroich



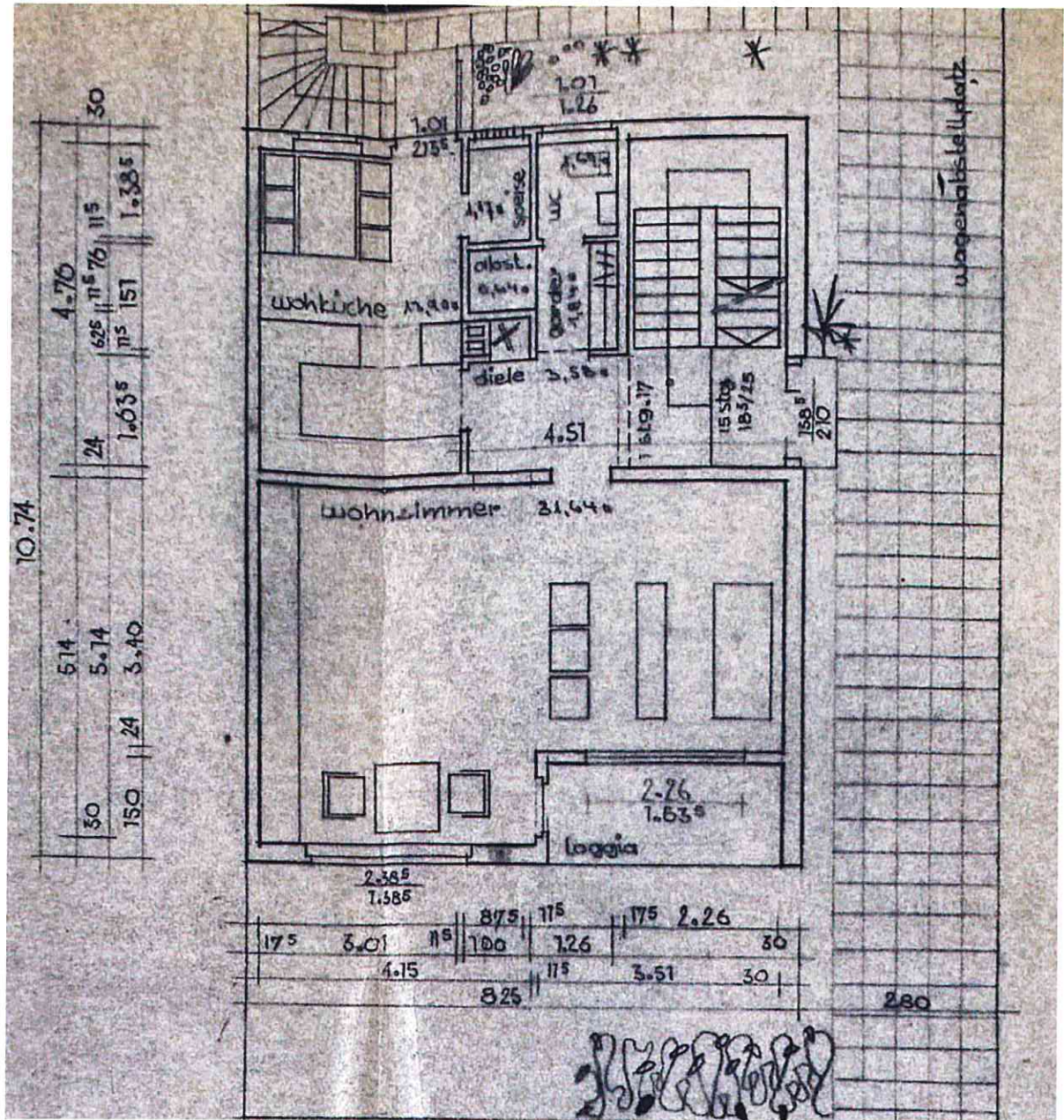
Grundrisszeichnung des Bewertungsobjektes
"Zweifamilienhaus mit Pkw-Garage"
Mittelstraße 62 in 41517 Grevenbroich

hier: "Kellergeschoss"



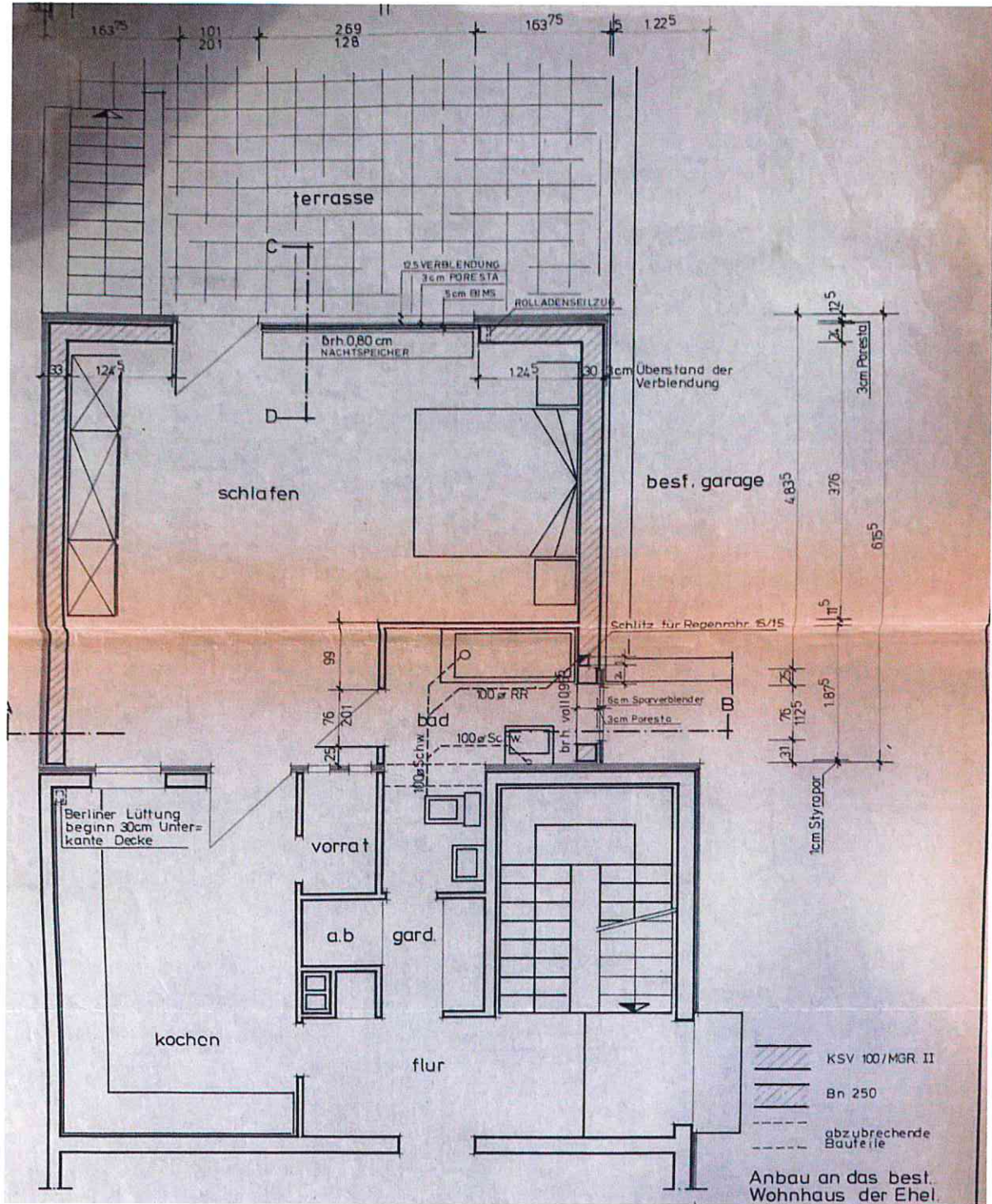
Grundrisszeichnung des Bewertungsobjektes
“Zweifamilienhaus mit Pkw-Garage“
 Mittelstraße 62 in 41517 Grevenbroich

hier: “Erdgeschoss“



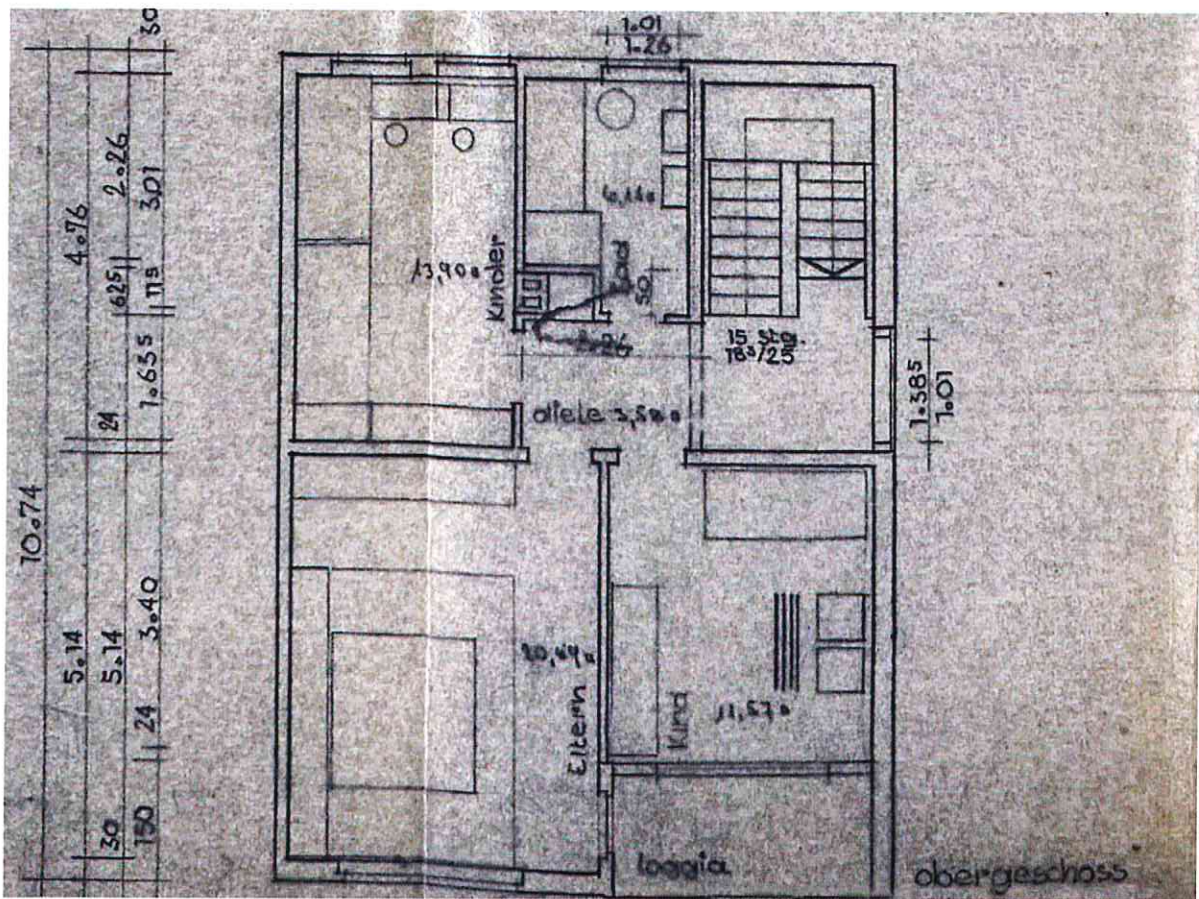
Grundrisszeichnung des Bewertungsobjektes
“Zweifamilienhaus mit Pkw-Garage“
Mittelstraße 62 in 41517 Grevenbroich

hier: “Anbau Erdgeschoss“



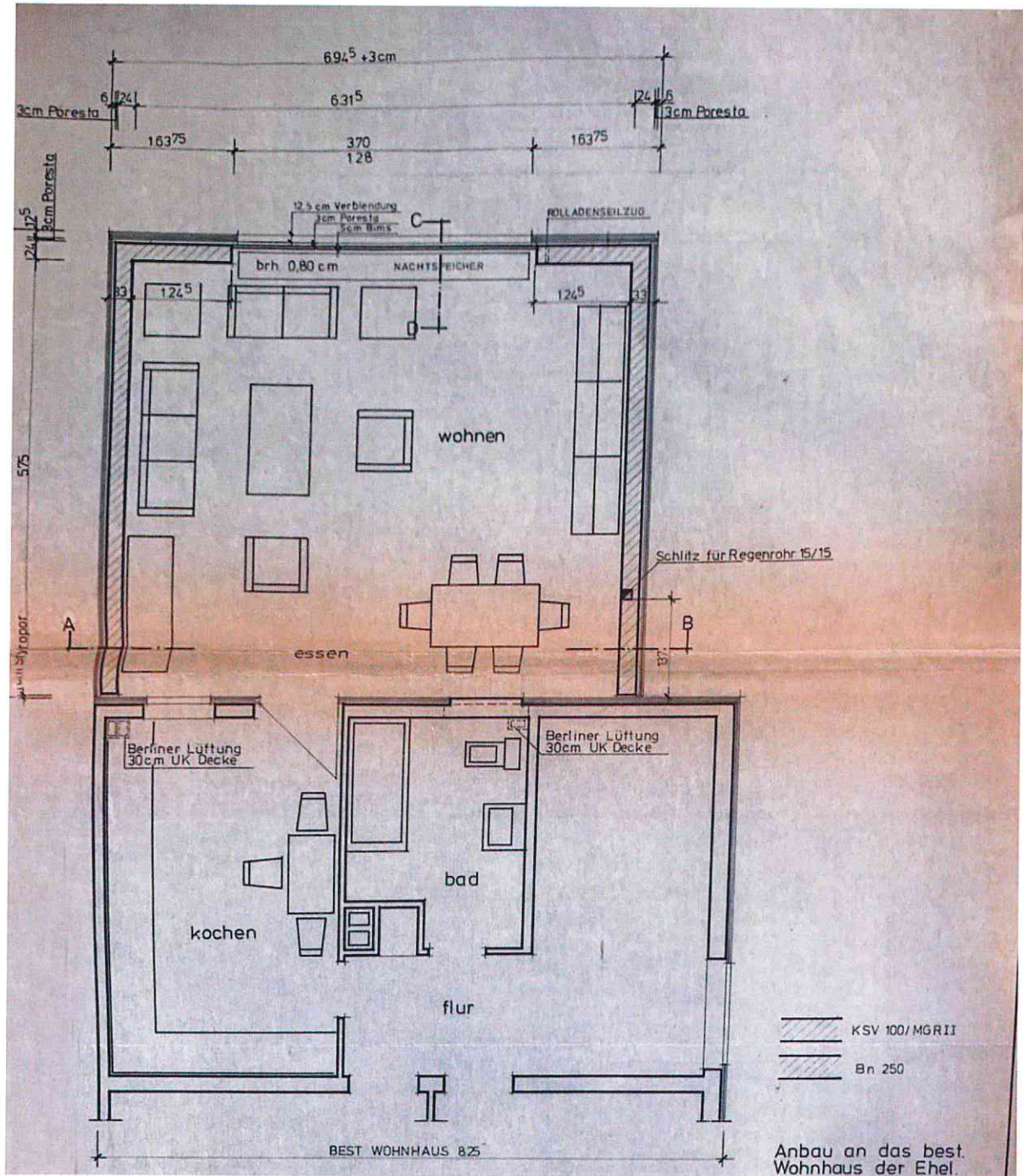
Grundrisszeichnung des Bewertungsobjektes
"Zweifamilienhaus mit Pkw-Garage"
Mittelstraße 62 in 41517 Grevenbroich

hier: "Obergeschoss"



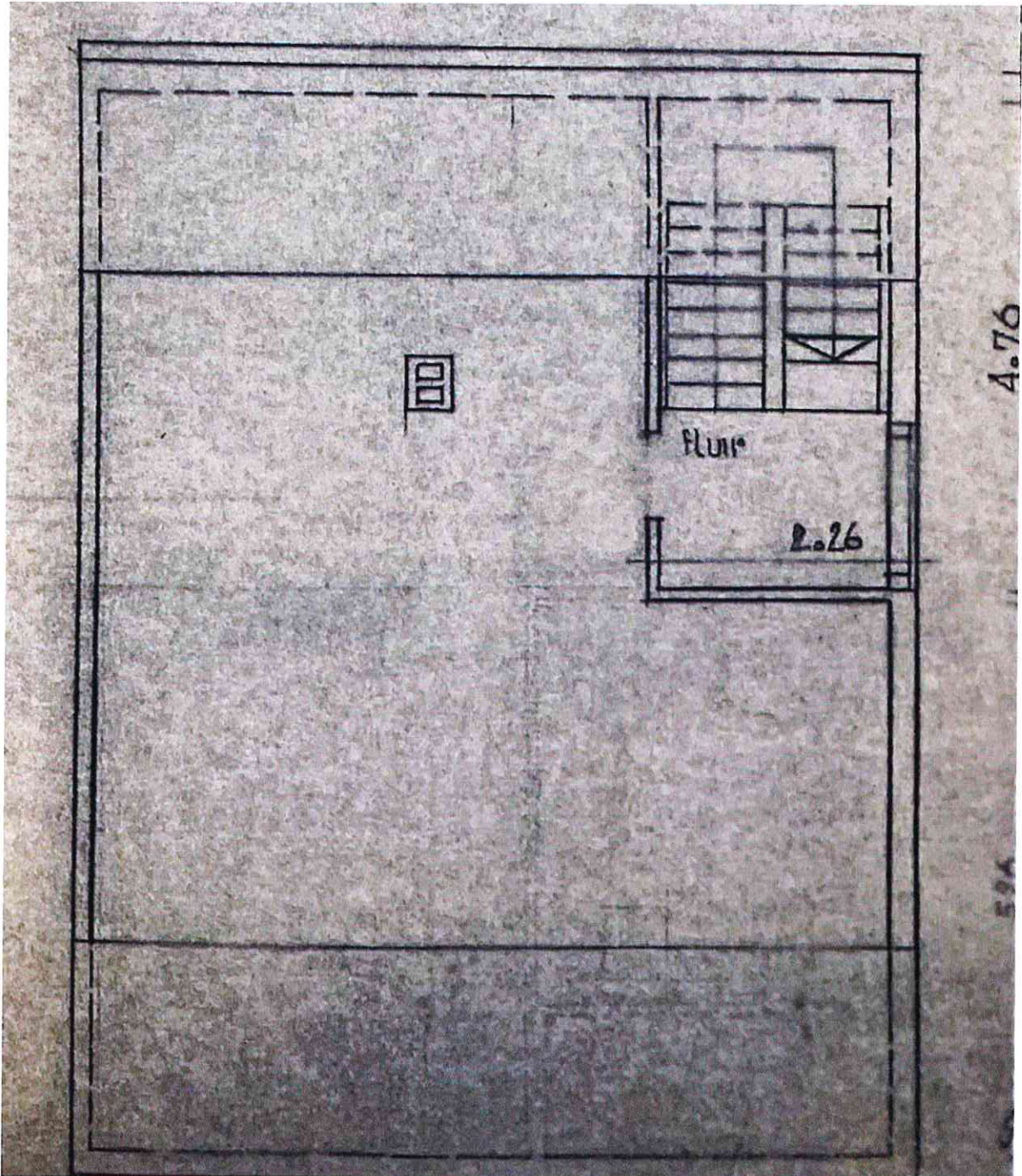
Grundrisszeichnung des Bewertungsobjektes
“Zweifamilienhaus mit Pkw-Garage“
 Mittelstraße 62 in 41517 Grevenbroich

hier: “Anbau Obergeschoss“



Grundrisszeichnung des Bewertungsobjektes
"Zweifamilienhaus mit Pkw-Garage"
Mittelstraße 62 in 41517 Grevenbroich

hier: "Dachgeschoss"



Fotografien des Bewertungsobjektes vom 24.01.2023
"Zweifamilienhaus mit Pkw-Garage"
Mittelstraße 62 in 41517 Grevenbroich



Fotografien des Bewertungsobjektes vom 24.01.2023

“Zweifamilienhaus mit Pkw-Garage“

Mittelstraße 62 in 41517 Grevenbroich



Fotografien des Bewertungsobjektes vom 24.01.2023

“Zweifamilienhaus mit Pkw-Garage“

Mittelstraße 62 in 41517 Grevenbroich



Fotografien des Bewertungsobjektes vom 24.01.2023
"Zweifamilienhaus mit Pkw-Garage"
Mittelstraße 62 in 41517 Grevenbroich



Fotografien des Bewertungsobjektes vom 24.01.2023

“Zweifamilienhaus mit Pkw-Garage“

Mittelstraße 62 in 41517 Grevenbroich



Fotografien des Bewertungsobjektes vom 24.01.2023
"Zweifamilienhaus mit Pkw-Garage"
Mittelstraße 62 in 41517 Grevenbroich

