

Vorbemerkungen zur Internetversion der Gutachtenanlagen

Es handelt sich hier um die Internetversion der Gutachtenanlagen. Diese Version unterscheidet sich von den Originalgutachtenanlagen dadurch, dass lediglich die Anlage 4 enthalten ist.

Auf Grund des Umstandes, dass auch ein Schreibschutz elektronischer Dokumente keine abschließende Sicherheit darstellt, wird für die authentische Wiedergabe der vorliegenden Gutachtenanlage in elektronischer Form sowie als Ausdruck, keine Haftung übernommen.

Das vollständige Gutachten können Sie nach telefonischer Rücksprache auf der Geschäftsstelle des Amtsgerichts Bottrop, Droste-Hülshoff-Platz 5, 46236 Bottrop, Telefon: 02041/77997-0, einsehen.

Anlage 4.2: Innenaufnahmen



Bild 11: Treppenhaus im Eingangsbereich



Bild 12: Kellerinnentreppe



Bild 13: Kellerflur mit Keller Nr. 4 (roter Pfeil)



Bild 14: Heizungskeller mit der Fernwärme-Übergabestation



Bild 15: Zählerschrank im Kellerflur

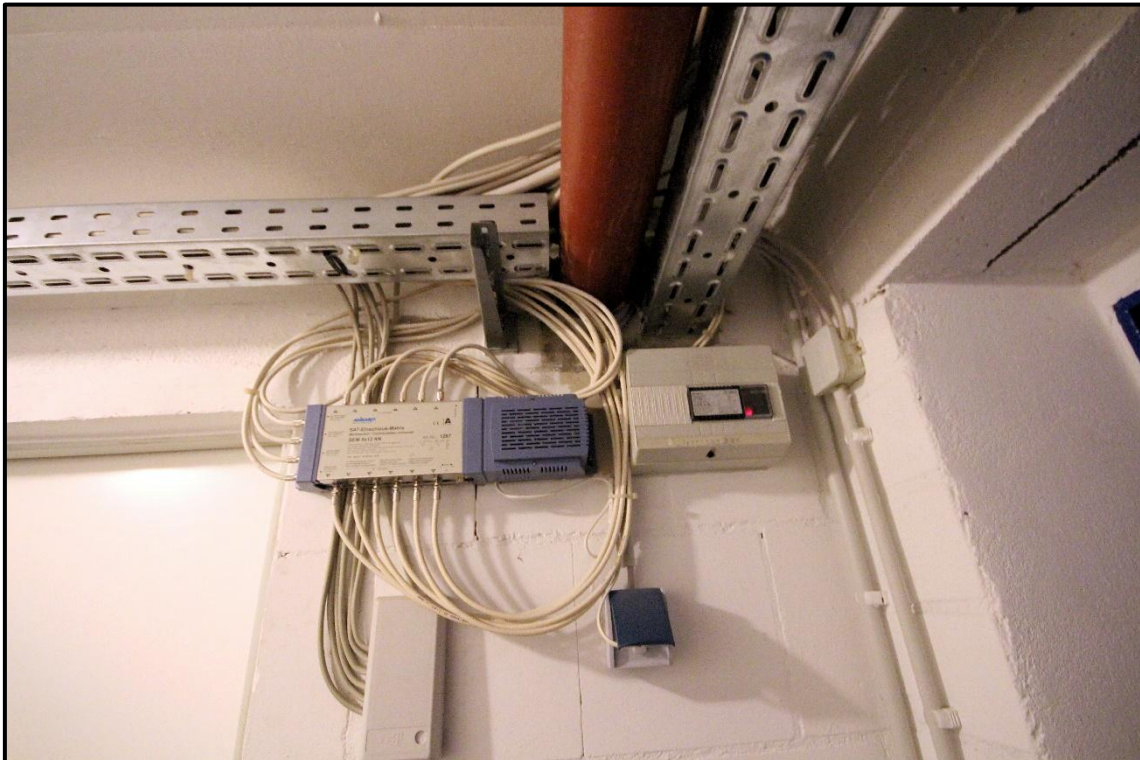


Bild 16: Sattelitenverteiler im Kellerflur



Bild 17: Waschkeller mit separaten Stellplätzen für Waschmaschine und Trockner
Stellplatz Nr. 4 (roter Pfeil)



Bild 18: Aufzug



Bild 19: Treppenhaus im Obergeschoss



Bild 20: Wohnungstür der WE Nr. 4 (roter Pfeil)



Bild 21: Tiefgarageneinstellplatz Nr. 12 (roter Pfeil)

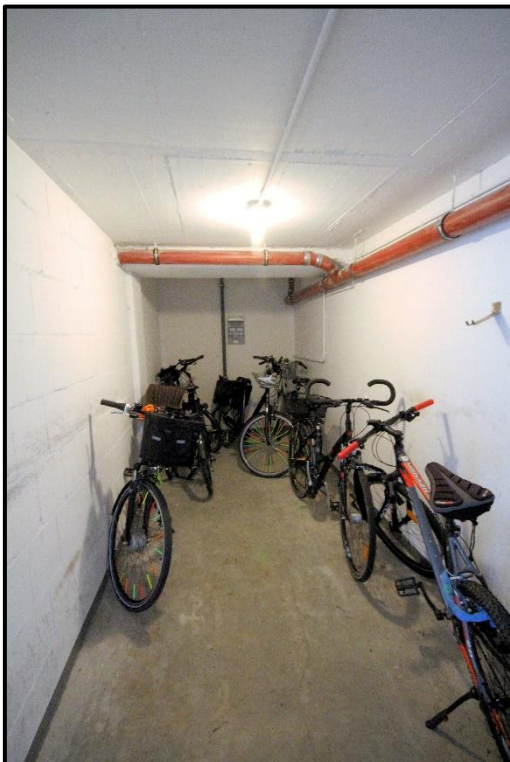


Bild 22: Fahrradkeller

Anmerkung:

Die Erstellung von Innenaufnahmen der Wohneinheit Nr. 4 wurde seitens der Bewohner der Wohneinheit Nr. 4 nicht gestattet.

Die Innenbesichtigung des Wohnungseigentums Nr. 4 konnte jedoch uneingeschränkt durchgeführt werden.