

Vorbemerkungen zur Internetversion der Gutachtenanlagen

Es handelt sich hier um die Internetversion der Gutachtenanlagen. Diese Version unterscheidet sich von den Originalgutachtenanlagen dadurch, dass lediglich die Anlage 4 enthalten ist.

Auf Grund des Umstandes, dass auch ein Schreibschutz elektronischer Dokumente keine abschließende Sicherheit darstellt, wird für die authentische Wiedergabe der vorliegenden Gutachtenanlage in elektronischer Form sowie als Ausdruck, keine Haftung übernommen.

Das vollständige Gutachten können Sie nach telefonischer Rücksprache auf der Geschäftsstelle des Amtsgerichts Bottrop, Droste-Hülshoff-Platz 5, 46236 Bottrop, Telefon: 02041/77997-0, einsehen.

Anlage 4.2: Innenaufnahmen – Teil 2

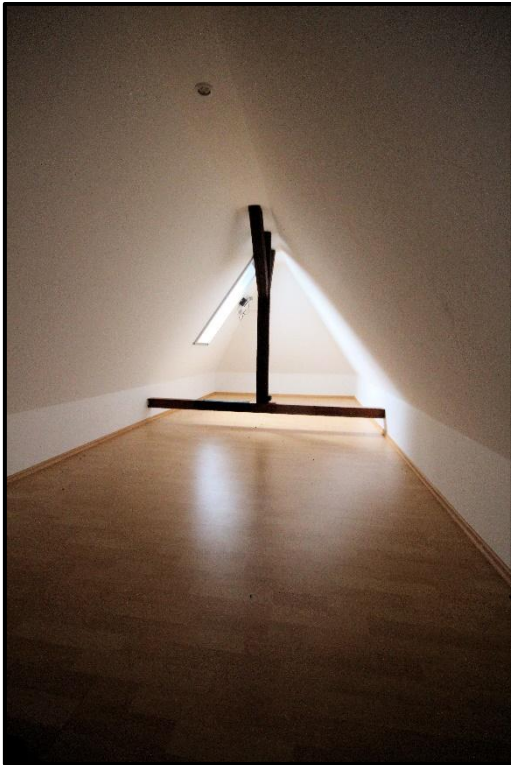


Bild 39: wie vor



Bild 40: zweiter Spitzbodenraum



Bild 41: Kellerinnentreppe zum mittleren Kellerraum



Bild 42: mittlerer Kellerraum

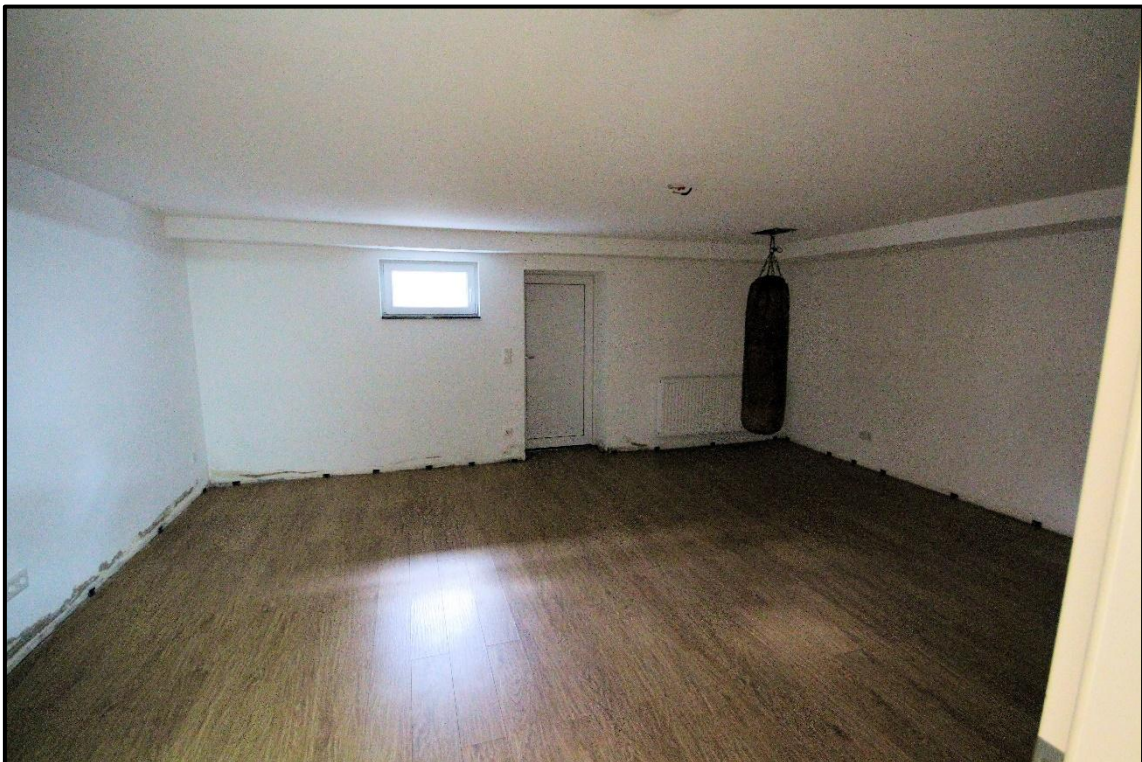


Bild 43: gartenseitiger Kellerraum (ehemals Waschküche und Trockenraum)



Bild 44: Waschen im Kellergeschoss

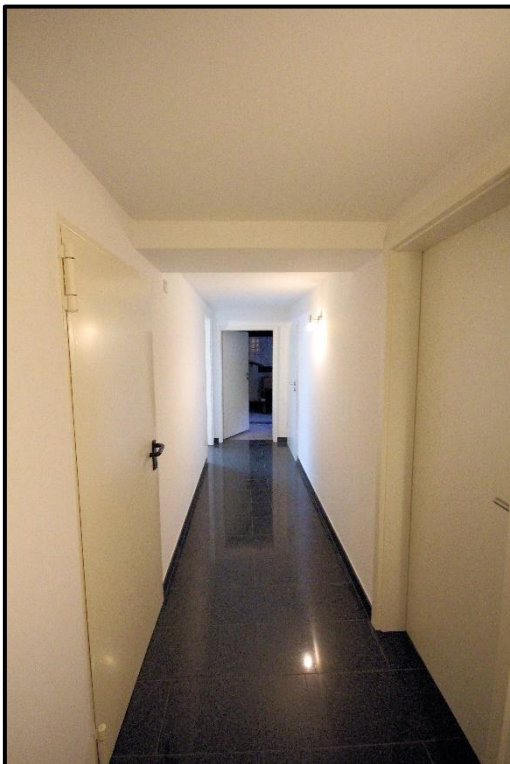


Bild 45: Kellerflur



Bild 46: Öl-Heizungsanlage im
Kellergeschoss



Bild 47: Warmwasserspeicher im Kellergeschoss

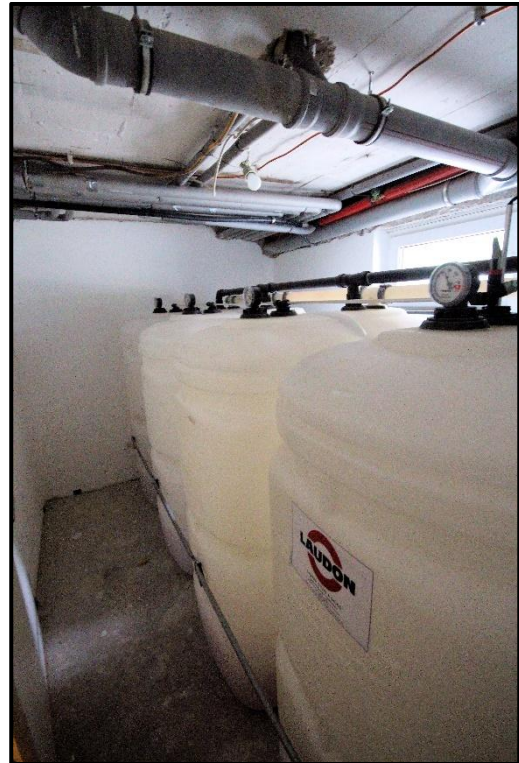


Bild 48: Heizöl-Batterietanks im
Kellergeschoss



Bild 49: Saunabad im Kellergeschoss

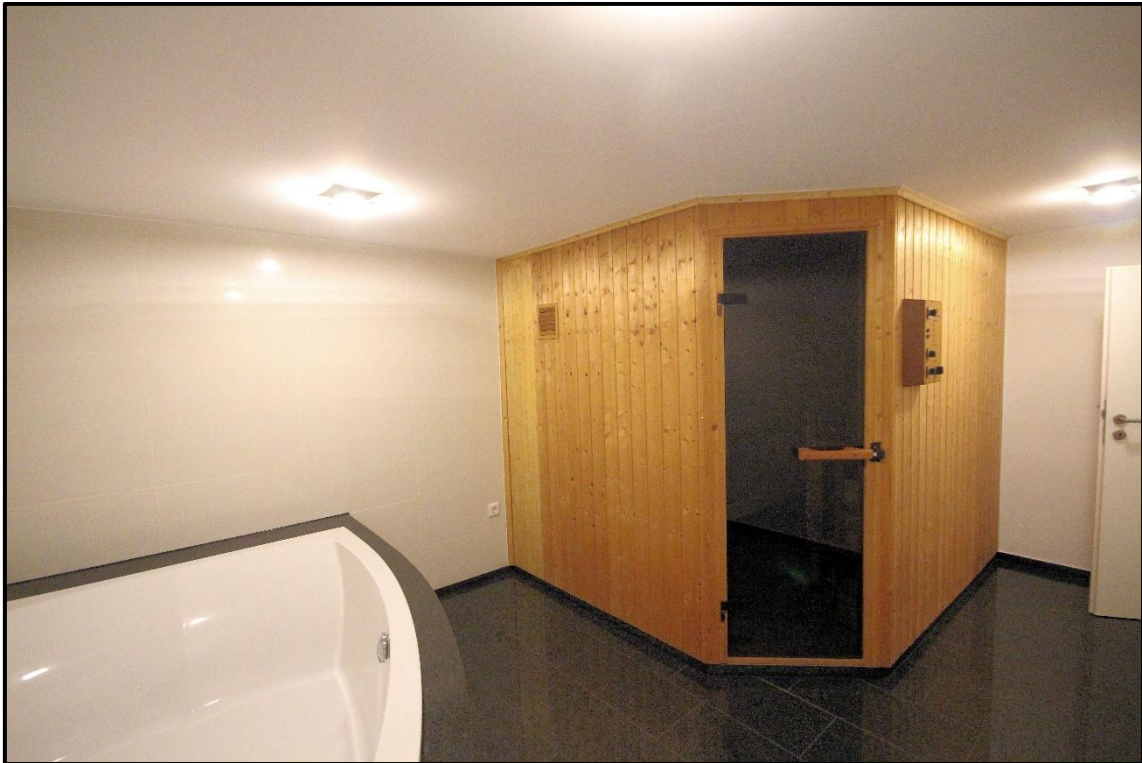


Bild 50: wie vor



Bild 51: straßenseitig linke Garage (zwei Einstellplätze)



Bild 52: wie vor



Bild 53: wie vor



Bild 54: straßenseitig rechte Garage (ein Einstellplatz)

Anmerkung:

Alle Aufnahmen wurden mit schriftlicher Erlaubnis der beim Ortstermin anwesenden Miteigentümerin (Bewohnerin) erstellt. Die Miteigentümerin wurde auch darauf hingewiesen und war damit einverstanden, dass die Aufnahmen im Anlagenteil des Gutachtens verwendet und evtl. im Internet veröffentlicht werden.