

Vorbemerkungen zur Internetversion der Gutachtenanlagen

Es handelt sich hier um die Internetversion der Gutachtenanlagen. Diese Version unterscheidet sich von den Originalgutachtenanlagen dadurch, dass lediglich die Anlage 4 enthalten ist.

Auf Grund des Umstandes, dass auch ein Schreibschutz elektronischer Dokumente keine abschließende Sicherheit darstellt, wird für die authentische Wiedergabe der vorliegenden Gutachtenanlage in elektronischer Form sowie als Ausdruck, keine Haftung übernommen.

Das vollständige Gutachten können Sie nach telefonischer Rücksprache auf der Geschäftsstelle des Amtsgerichts Bottrop, Droste-Hülshoff-Platz 5, 46236 Bottrop, Telefon: 02041/77997-0, einsehen.



Bild 33: Spitzboden

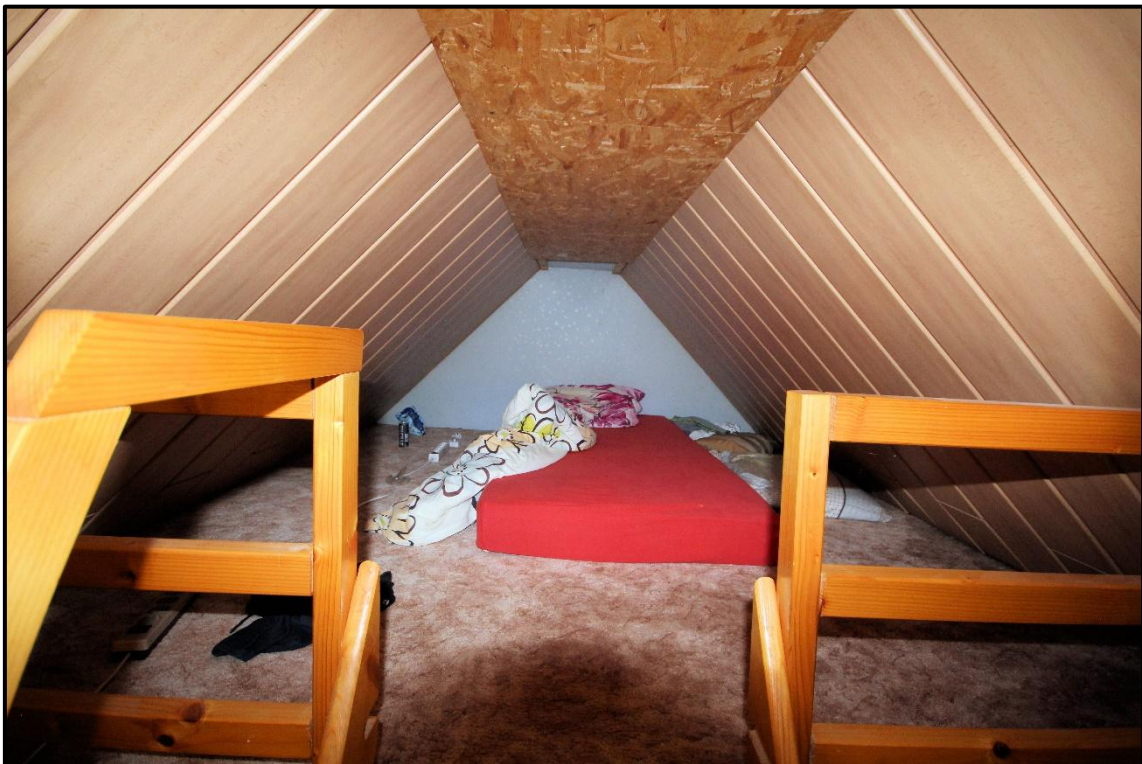


Bild 34: wie vor



Bild 35: Flur im Kellergeschoss



Bild 36: wie vor



Bild 37: Heizungsanlage im Kellergeschoss



Bild 38: wie vor



Bild 39: gartenseitiger Kellerraum mit Erker im Kellergeschoss

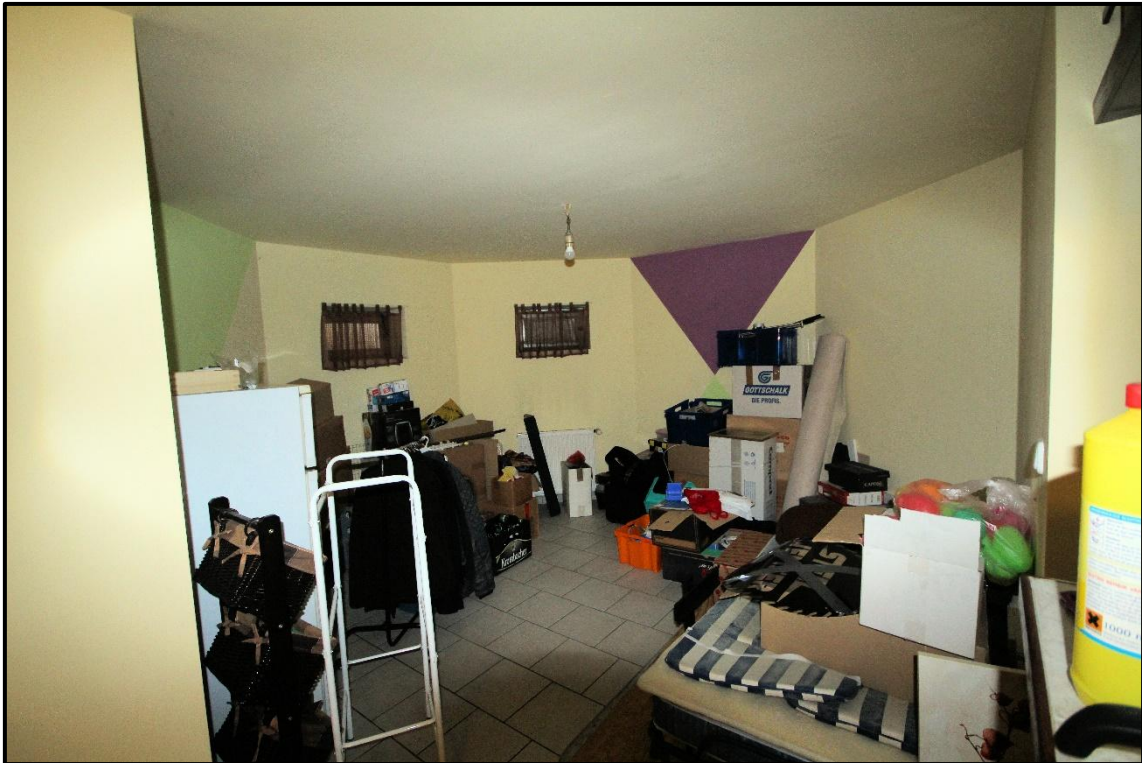


Bild 40: Erker im Kellergeschoss



Bild 41: wie Bild 39



Bild 42: Raum Waschen im Kellergeschoss



Bild 43: Raum Vorrat im Kellergeschoss

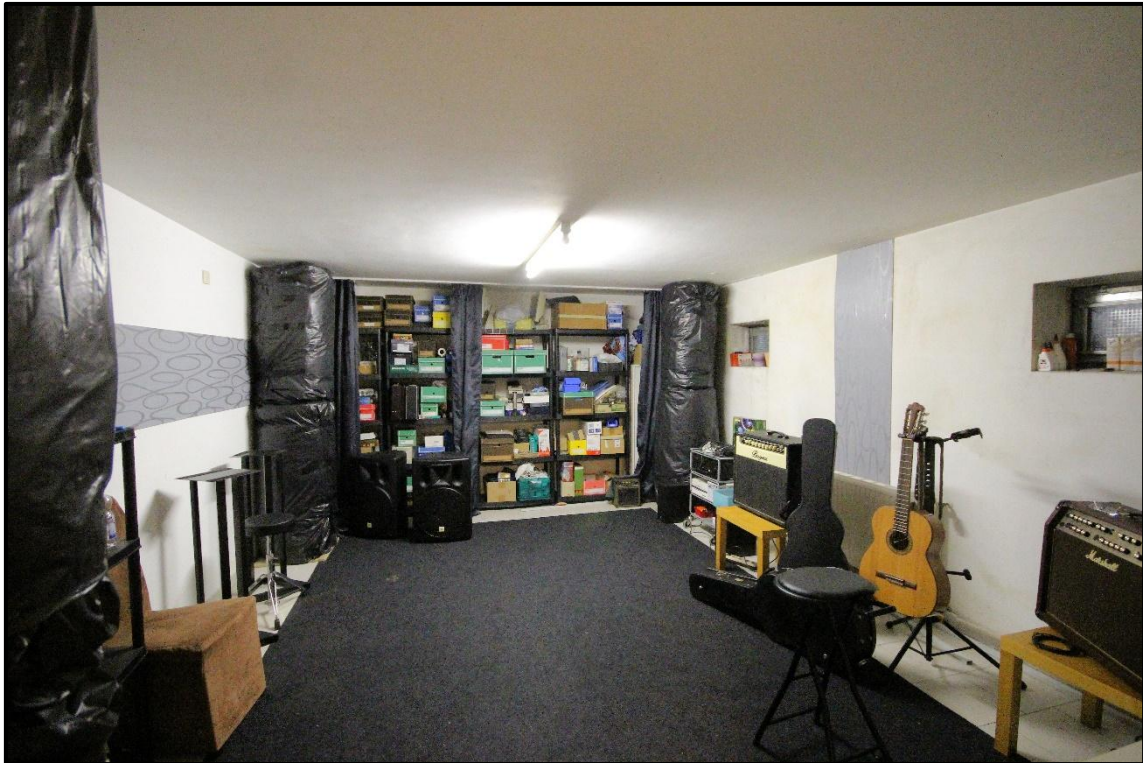


Bild 44: Kellerraum unter der Garage



Bild 45: wie vor mit Tür zur Garage



Bild 46: Dusche/WC unter der Garage



Bild 47: wie vor



Bild 48: Treppe vom Kellergeschoss zur Garage
im Erdgeschoss

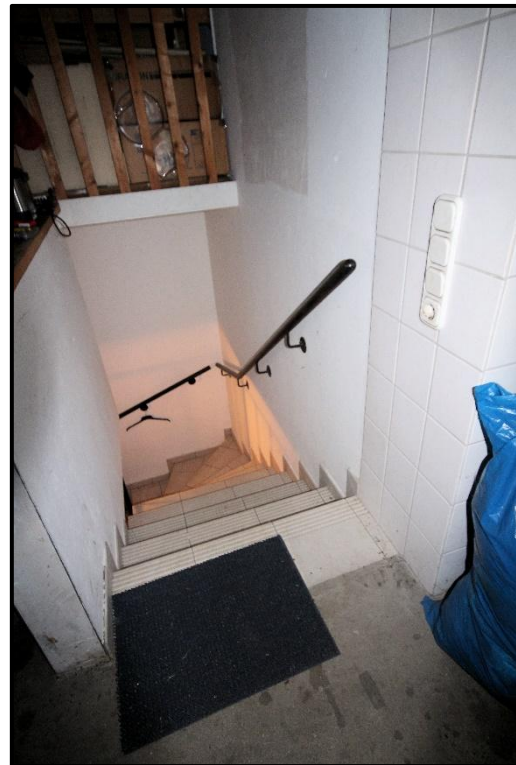


Bild 49: wie vor

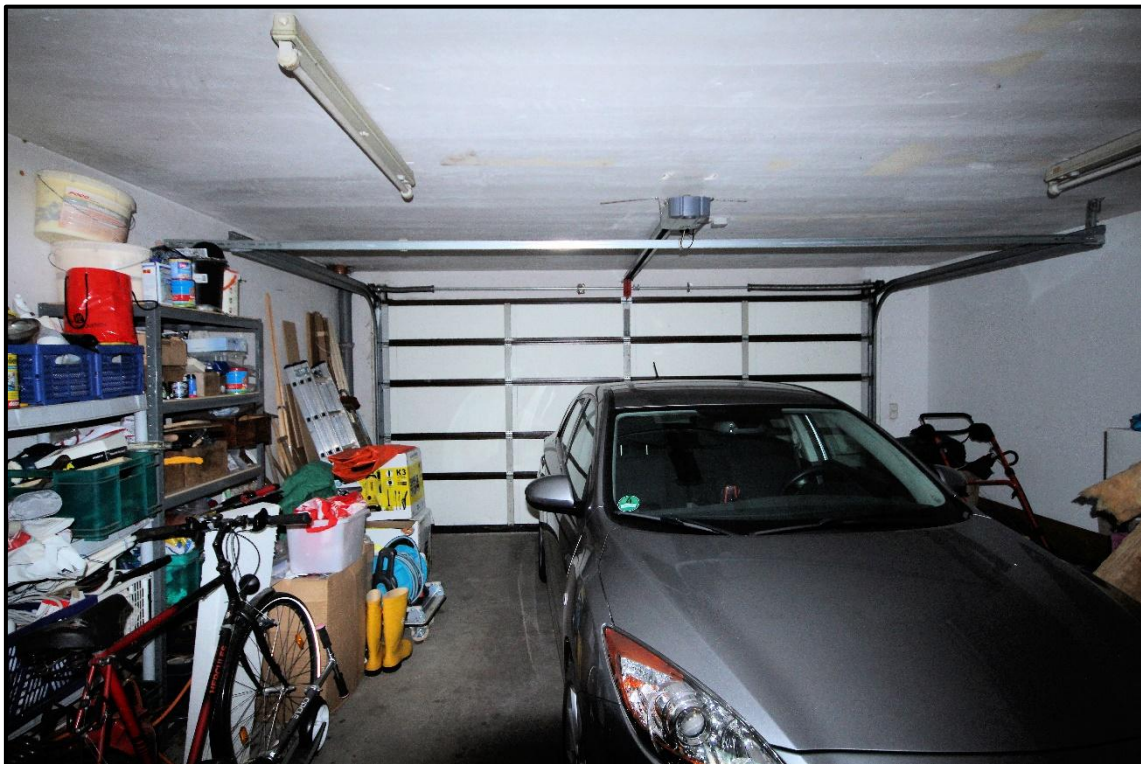


Bild 50: Garage



Bild 51: wie vor

Anmerkung:

Alle Aufnahmen wurden mit schriftlicher Erlaubnis des beim Ortstermin anwesenden Nachlasspflegers erstellt. Er wurde auch darauf hingewiesen, dass die Aufnahmen im Anlagenteil des Gutachtens verwendet und evtl. im Internet veröffentlicht werden.