

Vorbemerkungen zur Internetversion der Gutachtenanlagen

Es handelt sich hier um die Internetversion der Gutachtenanlagen. Diese Version unterscheidet sich von den Originalgutachtenanlagen dadurch, dass lediglich die Anlage 4 enthalten ist.

Auf Grund des Umstandes, dass auch ein Schreibschutz elektronischer Dokumente keine abschließende Sicherheit darstellt, wird für die authentische Wiedergabe der vorliegenden Gutachtenanlage in elektronischer Form sowie als Ausdruck, keine Haftung übernommen.

Das vollständige Gutachten können Sie nach telefonischer Rücksprache auf der Geschäftsstelle des Amtsgerichts Bottrop, Droste-Hülshoff-Platz 5, 46236 Bottrop, Telefon: 02041/77997-0, einsehen.

Anlage 4.2: Innenaufnahmen



Bild 13: Diele im Erdgeschoss



Bild 14: Garderobe im Erdgeschoss



Bild 15: WC im Erdgeschoss



Bild 16: wie vor



Bild 17: Küche im Erdgeschoss



Bild 18: wie vor



Bild 19: Wohnen und Essen im Erdgeschoss



Bild 20: wie vor, Blickrichtung zu den Treppen



Bild 21: Essen im Erdgeschoss



Bild 22: Wohnen im Erdgeschoss



Bild 23: Kamin mit Einsatzkassette im Raum Wohnen im Erdgeschoss



Bild 24: Treppe vom Erdgeschoss zum Dachgeschoss

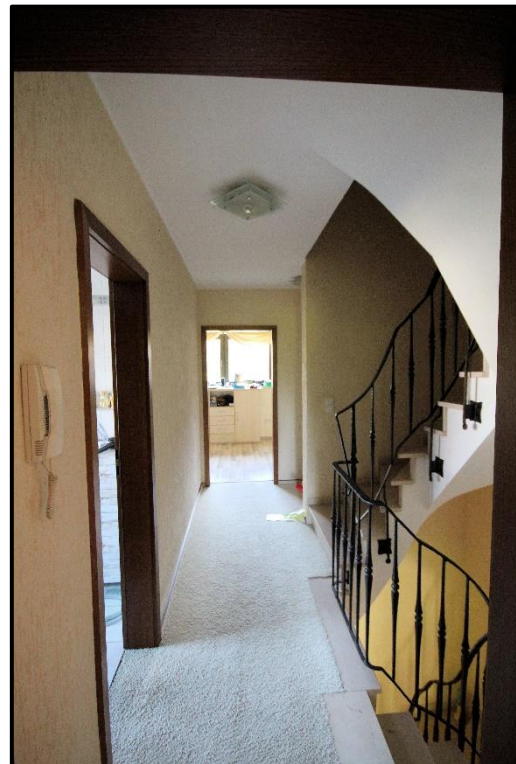


Bild 25: Flur im Dachgeschoss



Bild 26: Schlafen im Dachgeschoss



Bild 27: Bad im Dachgeschoss



Bild 28: wie vor



Bild 29: Raum Kind im Dachgeschoss



Bild 30: wie vor



Bild 31: Treppe vom Dachgeschoss zum SB

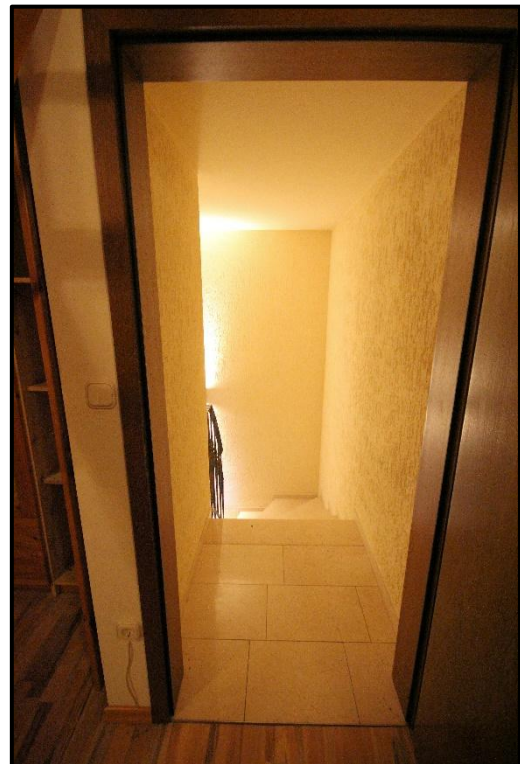


Bild 32: wie vor