

## **Vorbemerkungen zur Internetversion der Gutachtenanlagen**

Es handelt sich hier um die Internetversion der Gutachtenanlagen. Diese Version unterscheidet sich von den Originalgutachtenanlagen dadurch, dass lediglich die Anlage 4 enthalten ist.

Auf Grund des Umstandes, dass auch ein Schreibschutz elektronischer Dokumente keine abschließende Sicherheit darstellt, wird für die authentische Wiedergabe der vorliegenden Gutachtenanlage in elektronischer Form sowie als Ausdruck, keine Haftung übernommen.

Das vollständige Gutachten können Sie nach telefonischer Rücksprache auf der Geschäftsstelle des Amtsgerichts Bottrop, Droste-Hülshoff-Platz 5, 46236 Bottrop, Telefon: 02041/77997-0, einsehen.

## Anlage 4.2: Innenaufnahmen



Bild 13: Treppenhaus im Eingangsbereich  
(exemplarisch)



Bild 14: wie vor



Bild 15: Wohnungstüren (exemplarisch)

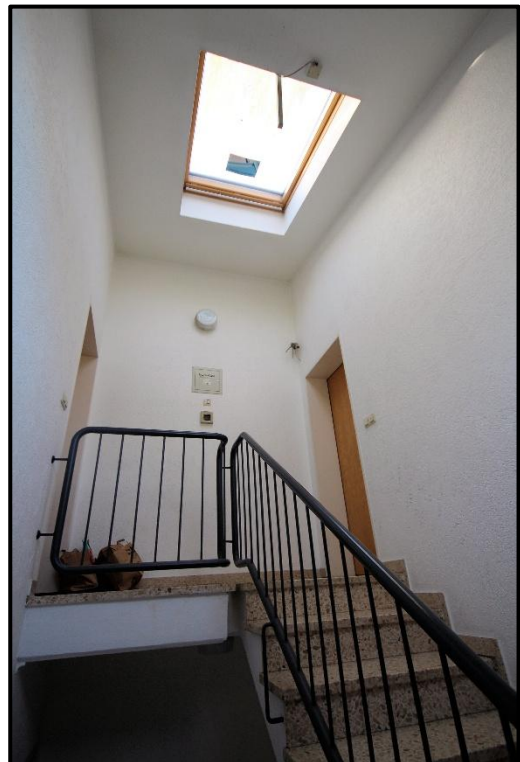


Bild 16: Treppenhaus im Dachgeschoss  
(exemplarisch)

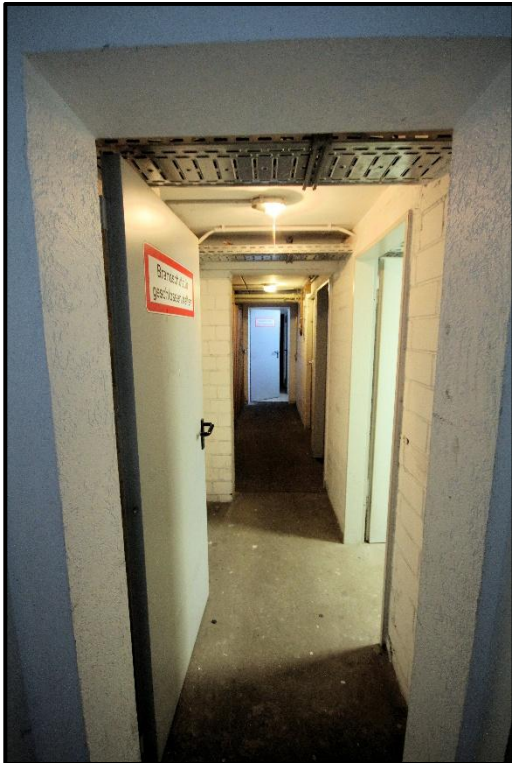


Bild 17: Kellerflur

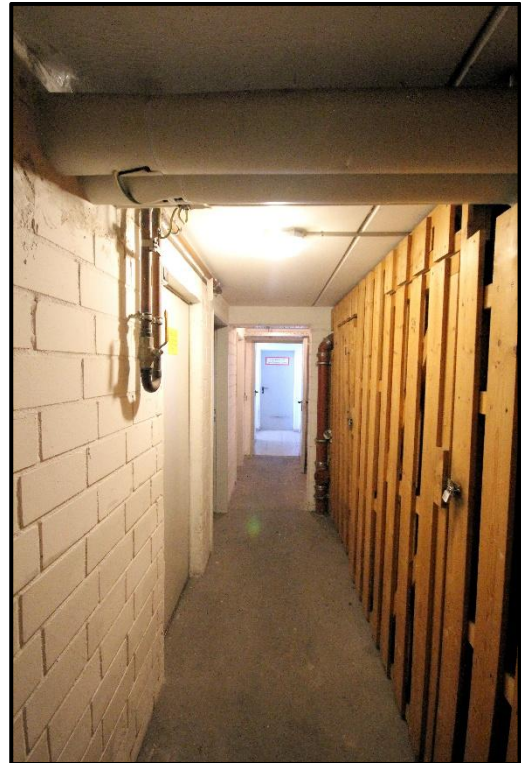


Bild 18: wie vor mit Kellerverschlüssen der Wohneinheiten



Bild 19: verschlossener Heizungskeller

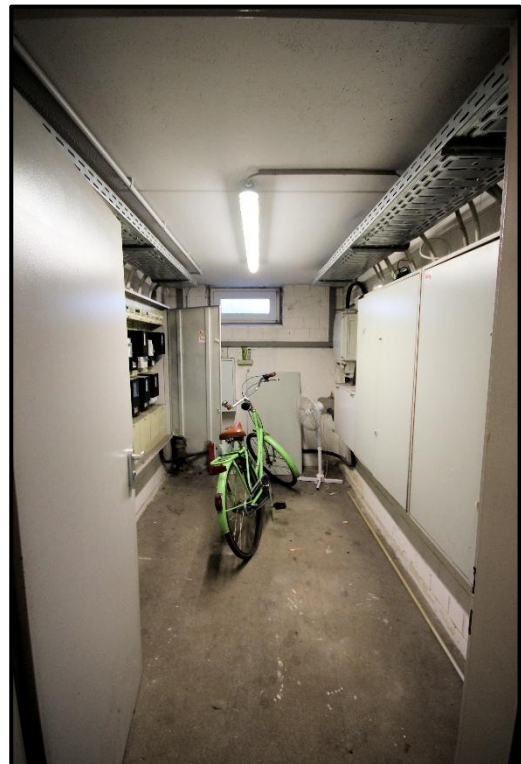


Bild 20: Sicherungs- und Zählerschränke





Bild 21: wie vor

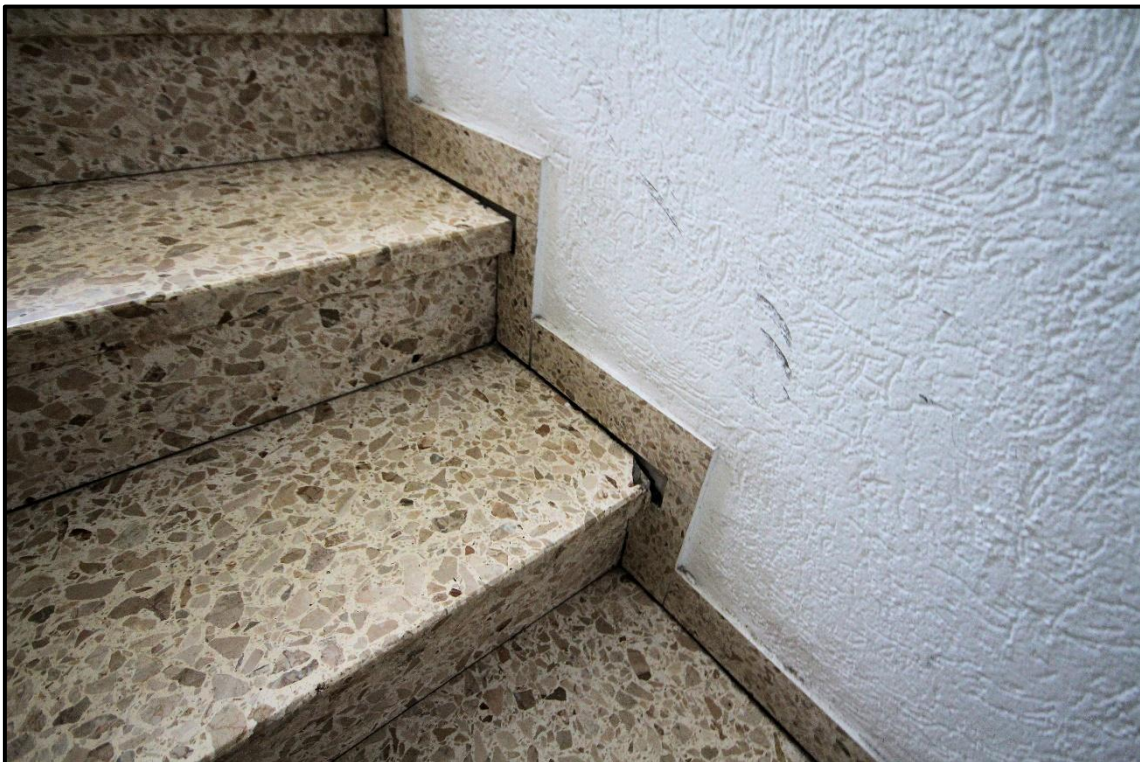


Bild 22: ungleichmäßige Spaltmaße der Treppenhausplattierung mit leichten Terrazzoschäden