

## I ANLAGEN

### 1 Fotodokumentation

#### 1.1 Ansicht von der Straße „Hausweilerweg“ (Nordansicht)



#### 1.2 Ansicht Toranlage zum Innenhof





### 1.3 Ansicht Wohnhaus



### 1.4 Ansicht Stall und Wohnhaus (Bauteile 1+2)



### 1.5 Ansicht Stall (Bauteil 2)



### 1.6 Ansicht Scheune (Bauteil 3)





**1.7 Bauteil 4; Unterstand Fahrzeuge**



**1.8 Bauteile 5 und 6; Garage (rechts), Nebengebäude (links)**



### 1.9 Öltanks, Ölzentralheizung mit Speicher (defekt) Kellergeschoss Wohnhaus



### 1.10 WC; Eingangsdiele Erdgeschoss Wohnhaus





### 1.11 Küche; Innentür Erdgeschoss Wohnhaus



### 1.12 Wohnzimmer Erdgeschoss Wohnhaus



### 1.13 Badezimmer, Schlafzimmer Dachgeschoss Wohnhaus



### 1.14 Innenraum Dachgeschoss Wohnhaus





### 1.15 Dachspeicher Bauteil 2 (ehemaliger Stall, Ausbaureserve Wohnhaus)



### 1.16 Innenraum Scheune (Bauteil 3)





### 1.17 Dachuntersicht Bauteil 3 (Scheune)



### 1.18 Speicherbodenüber Bauteilen 5 und 6; Zugangstüren Bauteil 6 Erdgeschoss



### 1.19 Bauteil 6; Innenräume



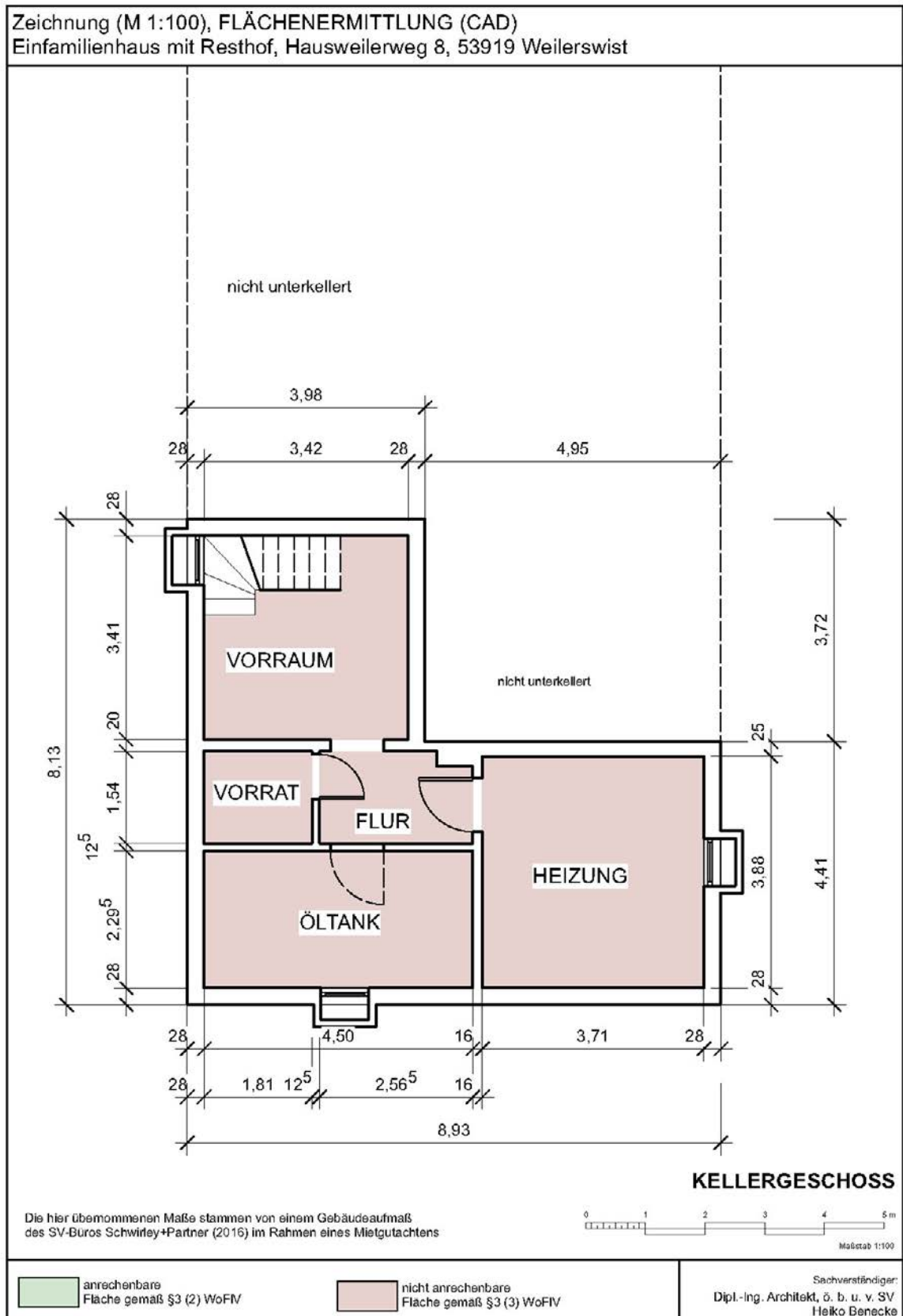
### 1.20 Bauteil 6; Innenraum





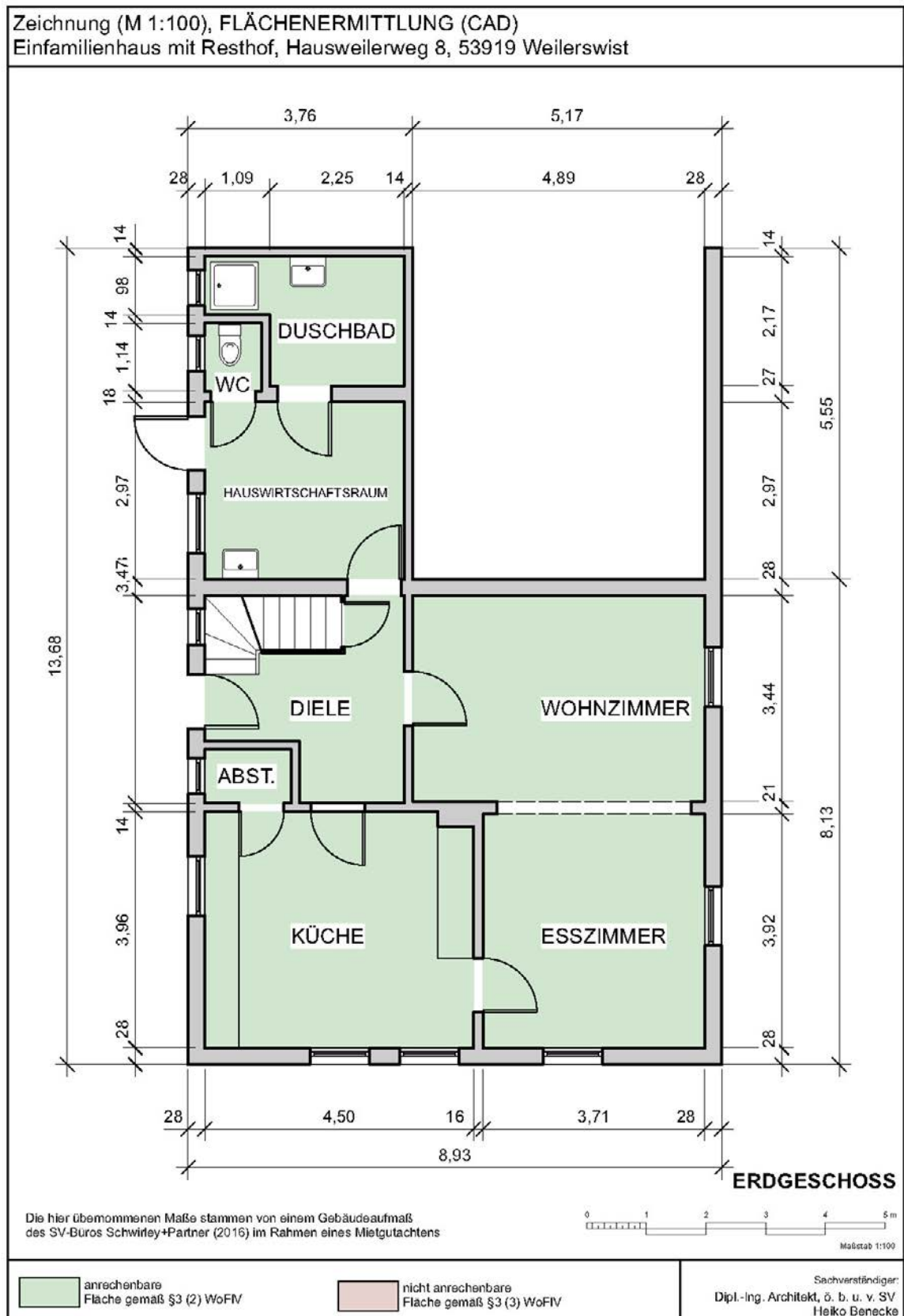
## 2 Zeichnungen und Pläne

### 2.1 Grundriss Kellergeschoss (Wohnhaus, Bauteil 1)



## 2.2 Grundriss Erdgeschoss (Wohnhaus, Bauteil 1)

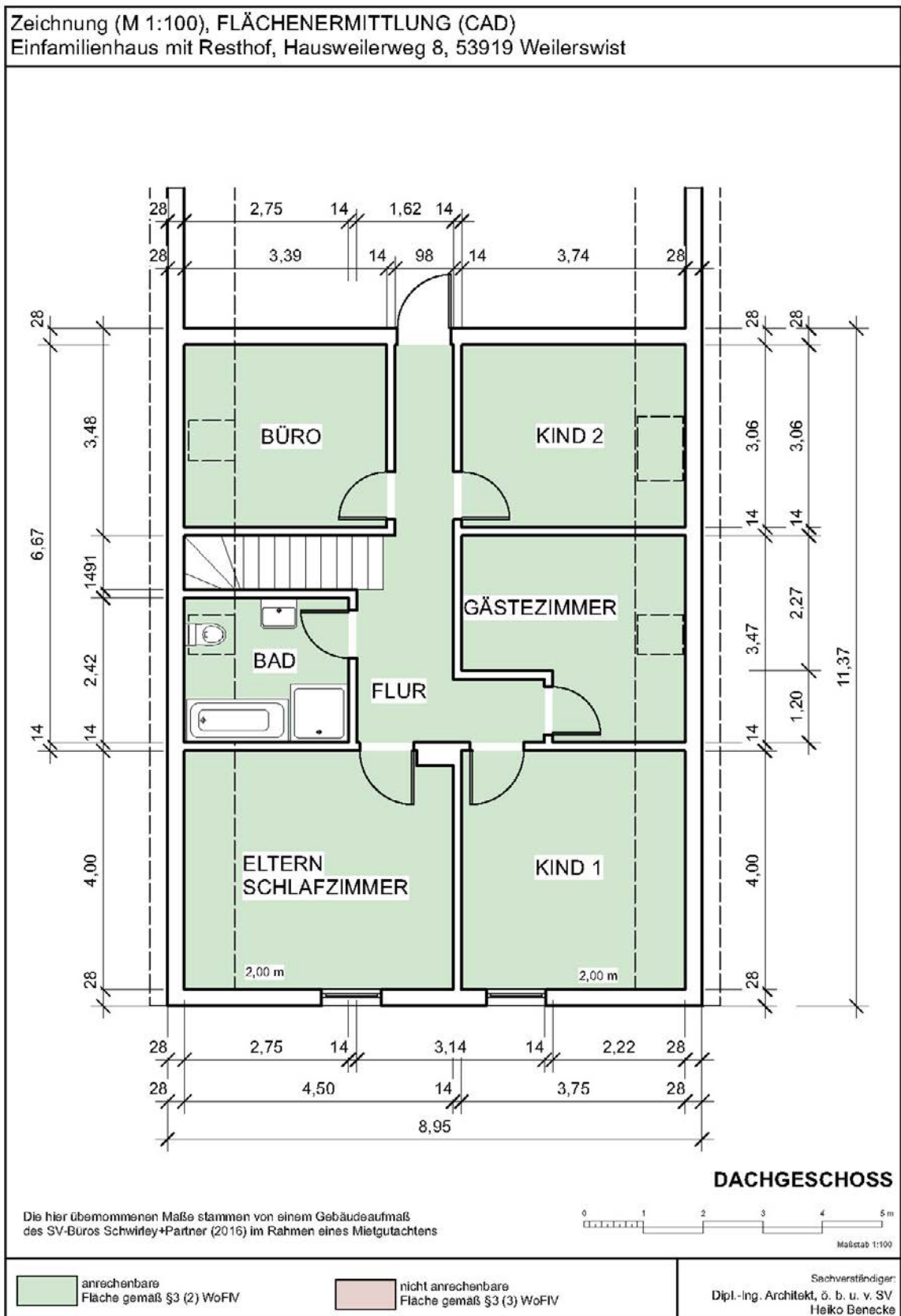
(Quelle: privates Aufmaß; per CAD aufbereitet, örtlich abweichende Bauausführung möglich!)





### 2.3 Grundriss Dachgeschoss (Wohnhaus, Bauteil 1)

(Quelle: privates Aufmaß; per CAD aufbereitet, örtlich abweichende Bauausführung möglich!)



## 2.4 Katasterplan (Größe hier unmaßstäblich)



**Kreis Euskirchen  
Katasteramt**

Jülicher Ring 32  
53879 Euskirchen

Flurstück: 33  
Flur: 5  
Gemarkung: Lommersum  
Hausweilerweg 8, Weilerswist

## Auszug aus dem Liegenschaftskataster

Flurkarte NRW 1:1000

Erstellt: 22.02.2023  
Zeichen: 23-KA-0189

Nachrichtlich ergänzt um zuständigkeitshalber vom benachbarten Katasteramt geführte Flächen



Maßstab 1 : 1000

10 20 30 40 50 Meter

Die Nutzung dieses Auszuges ist im Rahmen des § 11 (1) DVOzVermKatG NRW zulässig. Zuwiderhandlungen werden nach § 27 VermKatG NRW verfolgt.