

Vorbemerkungen zur Internetversion der Gutachtenanlagen

Es handelt sich hier um die Internetversion der Gutachtenanlagen. Diese Version unterscheidet sich von den Originalgutachtenanlagen dadurch, dass lediglich die Anlage 4 enthalten ist.

Auf Grund des Umstandes, dass auch ein Schreibschutz elektronischer Dokumente keine abschließende Sicherheit darstellt, wird für die authentische Wiedergabe der vorliegenden Gutachtenanlage in elektronischer Form sowie als Ausdruck, keine Haftung übernommen.

Das vollständige Gutachten können Sie nach telefonischer Rücksprache auf der Geschäftsstelle des Amtsgerichts Werl, Soester Straße 51, 59457 Werl, Telefon: 02922/97650, einsehen.

Anlage 4.2: Innenaufnahmen – Teil 1



Bild 17: Treppenhaus im Eingangsbereich



Bild 18: wie vor



Bild 19: Kellerflur



Bild 20: Kellerseitenflur zur Gartentür



Bild 21: Kellerraum mit Gaszählern



Bild 22: wie vor



Bild 23: erneuerter Sicherungs- und Zählerschrank im Kellergeschoss



Bild 24: Gas-Heizungsanlage der Erdgeschosswohnung

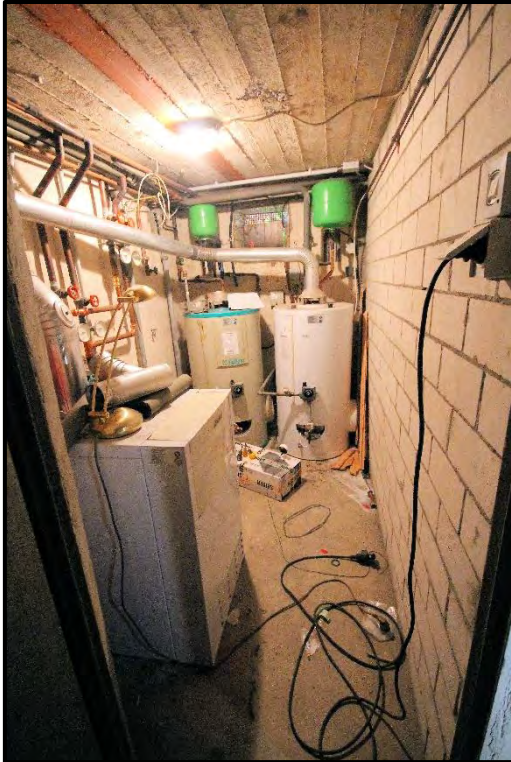


Bild 25: wie vor mit zwei Warmwasserbereitern



Bild 26: gartenseitige Kelleraußentür



Bild 27: gartenseitiger Kellerraum



Bild 28: Vorratskeller



Bild 29: Flur der Wohneinheit im Erdgeschoss



Bild 30: Seitenflur der Wohneinheit im Erdgeschoss



Bild 31: Schlafzimmer der Wohneinheit im Erdgeschoss



Bild 32: wie vor



Bild 33: Wohnzimmer der Wohneinheit im Erdgeschoss



Bild 34: wie vor



Bild 35: Kinderzimmer (ehemals Küche) der Wohneinheit im Erdgeschoss



Bild 36: Küche (ehemals Kind) der Wohneinheit im Erdgeschoss



Bild 37: wie vor



Bild 38: Bad der Wohneinheit im Erdgeschoss