

Dipl.-Ing. agr. Wilhelm Otten

Von der Ingenieurkammer-Bau NW öffentlich bestellter und vereidigter
Sachverständiger für die Bewertung
von bebauten und unbebauten Grundstücken

Gutachten

53881 Euskirchen/Dom-Esch
Essiger Weg 5 · Tel. (022 51) 7 17 44
Telefax (022 51) 7 19 58



Foto 1: Wohnhaus "Gelsdorfer Straße XX", 53340 Meckenheim, Straßenansicht



Foto 2: Wohnhaus, Zugang, Straßenansicht



Foto 3: Wohnhaus, Gartenansicht



Foto 4: Hauseingang, Terrasse



Foto 5: Hauseingang



Foto 6: PKW-Garage, Straßenansicht, fleckige Wohnhaus-Fassade



Foto 7: PKW-Garage, Gartenansicht: fleckige Fassade



Foto 8: Riß in der Wand zwischen Wohnhaus und Garage



Foto 9: massives Gartenhaus



Foto 10: Zugang, fleckiges Mauerwerk

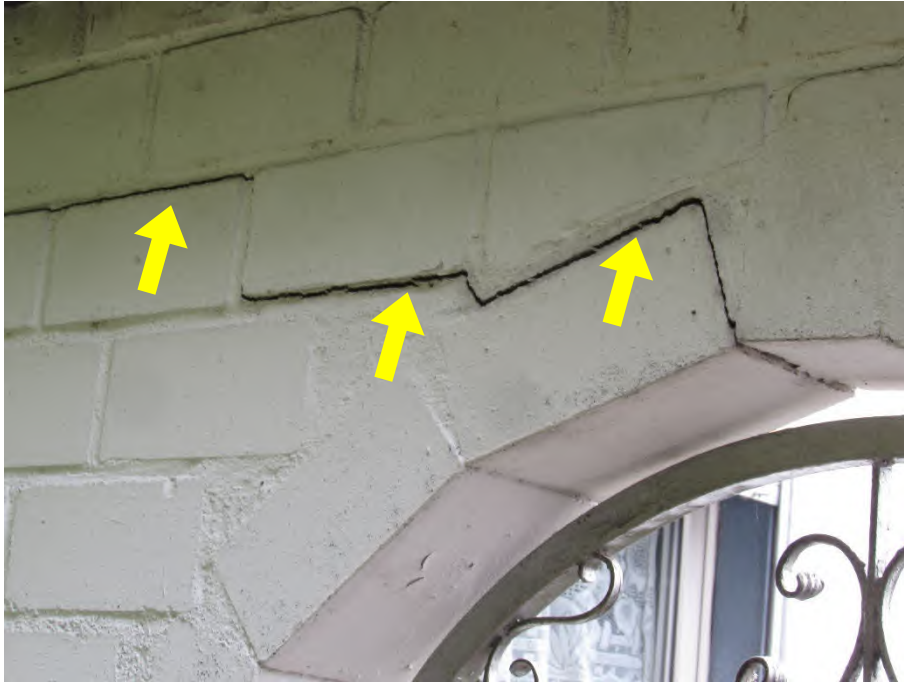


Foto 11: gerissenes Mauerwerk im Zugangsbereich



Foto 12: rückwärtiger Grundstücksbereich, Außenanlagen