



Anlage 3: Fotos

Seite 8 von 10



Bild 29: Giebelansicht aus südöstlicher Richtung



Bild 30: Zuwegung zum Garten



Bild 31: Gartenansicht aus westlicher Richtung



Bild 32: Gartenansicht aus westlicher Richtung



Anlage 3: Fotos

Seite 9 von 10



Bild 33: Terrasse mit Überdachung



Bild 34: Kelleraußentreppe



Bild 35: Terrasse mit Überdachung



Bild 36: giebelseitige Holzpalisade



Anlage 3: Fotos

Seite 10 von 10



Bild 37: Garten



Bild 38: Garage



Bild 39: Garage

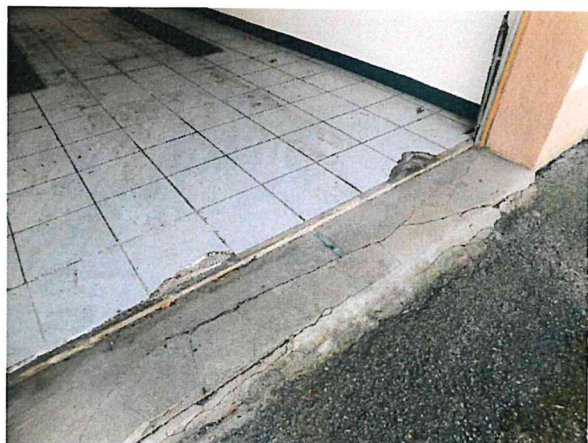


Bild 40: Garage - Fliesen z.T. stark beschädigt, Estrich Ro



Anlage 4: Auswertung Kaufpreise

IS24 Kaufpreise für Wohnimmobilien

59457 Werl, Brabanter Str. 9



geoport

Auswertungszeitraum: Juli 2022 bis Dezember 2022

Auswertungsgebiete: Umkreis 600 Meter / Umkreis 1500 Meter

Produktausprägung: einfache Auswertung

Allgemeine Information	Umkreis 600 Meter	Umkreis 1500 Meter
Anzahl alle Angebote (auch unvollständige)	13	50
Anzahl vollständige Angebote*	13	46
Anzahl Gesuche**	23.739	23.739
Durchschnittliche Verweildauer (in Tagen)	26	30
Index Durchschnittliche Verweildauer (in Tagen) (Bund= 100)	70	81
Anzahl der Exposé-Ansichten	133	1.020
Anzahl Exposé-Ansichten je Angebot	10	20
Anzahl Exposé-Ansichten je Angebot je Laufzeittag	0	1
Nachfrageindex (Bund= 100)	49	86
Index Anzahl Exposé-Ansichten je Angebot je Laufzeittag (Bund= 100)	55	94

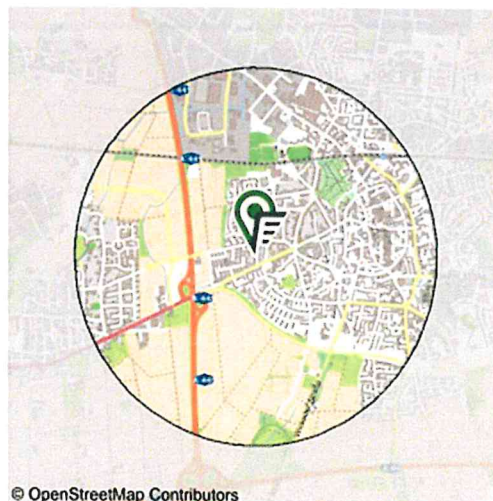
*Die vollständigen Angebote sind nur Angebote, bei denen vollständige und schlüssige Preis- und Flächeninformationen vorhanden sind.
**Die Anzahl Gesuche berechnet sich als Summe aller Gesuche in den enthaltenen und signifikant angeschnittenen Postleitzahlgebieten

Ortsübersicht Umkreis 600 Meter / Umkreis 1500 Meter



© OpenStreetMap Contributors

Umkreis 600 Meter



© OpenStreetMap Contributors

Umkreis 1500 Meter



Anlage 4: Auswertung Kaufpreise

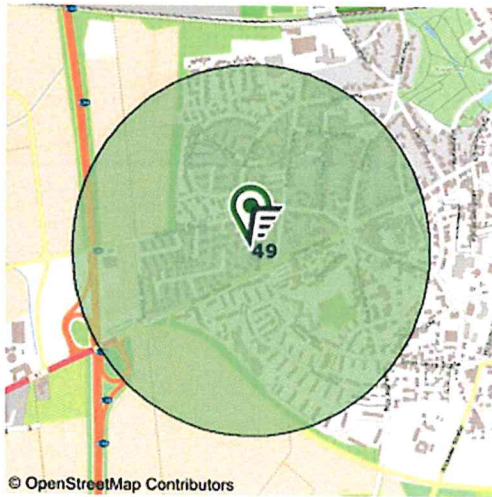
IS24 Kaufpreise für Wohnimmobilien

59457 Werl, Brabanter Str. 9



Kaufpreise: Umkreis 600 Meter				
Größe	Angebote			Gesuche
	Anzahl Angebote	Kaufpreis/ m ²	Streuungsintervall (90%)	Anzahl Gesuche
Alle Angebote	13	2.266 €	1.730 € - 3.254 €	23.739
<= 70 m ² Wohnung	-	-	-	4.189 (17,6%)
>70 - 120 m ² Wohnung	1 (7,7%)	1.891 €	-	4.252 (17,9%)
>120 m ² Wohnung	-	-	-	3.417 (14,4%)
<=120 m ² Haus	3 (23,1%)	2.809 €	2.546 € - 3.254 €	15.270 (64,3%)
>120 m ² Haus	9 (69,2%)	2.127 €	1.730 € - 2.632 €	16.047 (67,6%)

Marktübersicht Umkreis 600 Meter



Legende für den Nachfrageindex (Index Exposé-Ansichten je Angebot je Laufzeittag (Bund= 100)):





Anlage 4: Auswertung Kaufpreise

IS24 Kaufpreise für Wohnimmobilien

59457 Werl, Brabanter Str. 9



geoport

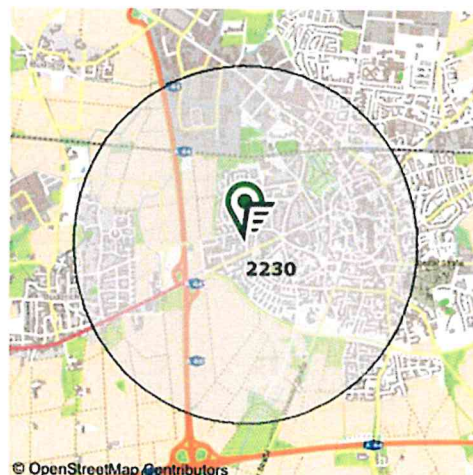
Kaufpreise im Umkreis 1500 Meter

Größe	Angebote			Gesuche
	Anzahl Angebote	Kaufpreis/ m ²	Streuungsintervall (90%)	
Alle Angebote	46	2.295 €	1.662 € - 3.254 €	23.739
<= 70 m ² Wohnung	7 (15,2%)	1.776 €	1.240 € - 2.349 €	4.189 (17,6%)
> 70 - 120 m ² Wohnung	5 (10,9%)	2.316 €	1.662 € - 3.782 €	4.252 (17,9%)
> 120 m ² Wohnung	-	-	-	3.417 (14,4%)
<= 120 m ² Haus	8 (17,4%)	2.711 €	1.056 € - 3.254 €	15.270 (64,3%)
> 120 m ² Haus	26 (56,5%)	2.302 €	1.730 € - 2.884 €	16.047 (67,6%)

Marktübersicht Umkreis 1500 Meter



Nachfrageindex (Bezug Bund= 100)= 86



Durchschnittliche m²-Angebotspreise (in €)= 2230

Legende für den Nachfrageindex (Index Exposé-Ansichten je Angebot je Laufzeittag (Bund = 100)):



Datenquelle

ImmobilienScout24, Immobilien Scout GmbH, Berlin Stand: Dezember 2022

on-geo

Dieses Dokument beruht auf der Bestellung 02022580 vom 19.04.2023 auf www.geoport.de: ein Service der on-geo GmbH. Es gelten die allgemeinen geoport Vertrags- und Nutzungsbedingungen in der aktuellen Form. Copyright © by on-geo & geoport © 2023

Seite 3