



## Anlage 2: Grundrisskizzen und Schnitt

Grundriss Erdgeschoss (Abweichungen möglich)





## Anlage 2: Grundrisskizzen und Schnitt

Grundriss Erdgeschoss (Abweichungen möglich)



Illustration © Jimma Grafik

Raumspartreppe zum Spitzboden

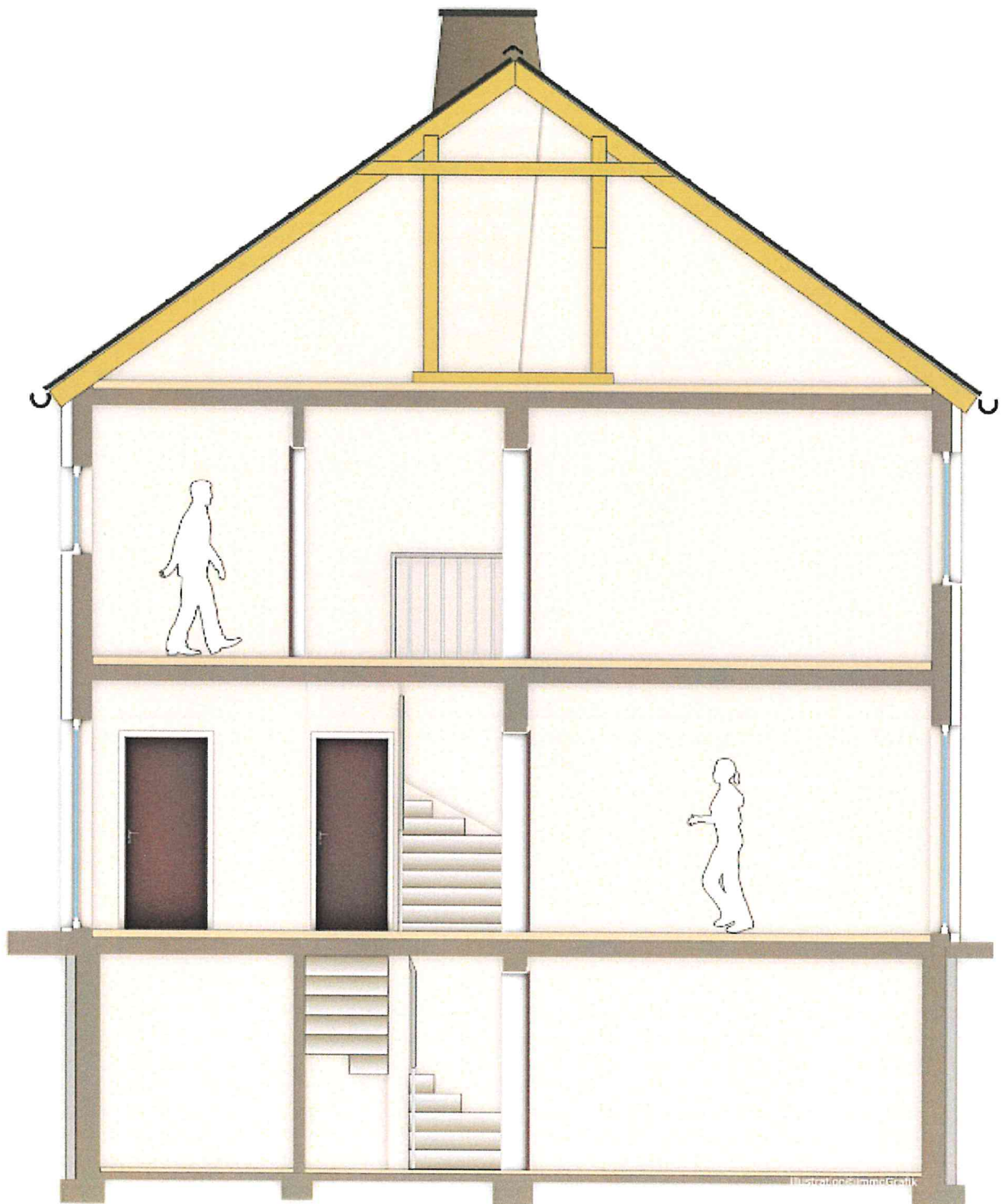
keine Sanitärobjekte

Exposéplan, nicht maßstäblich



## Anlage 2: Grundrisskizzen und Schnitt

Schnitt (Abweichungen möglich)



Exposéplan, nicht maßstäblich



## Anlage 3: Fotos

Seite 1 von 10



Bild 1: Straßenansicht aus östlicher Richtung



Bild 2: Hauseingangsbereich



Bild 3: Erdgeschoss - Flur



Bild 4: Erdgeschoss - Flur



## Anlage 3: Fotos

Seite 2 von 10



Bild 5: Kellergeschoss - Flur



Bild 6: Kellerraum - Abplatzungen  
Wandbereich



Bild 7: Öllager mit Tank



Bild 8: Kellerraum