



### Verwendete Wertermittlungsliteratur

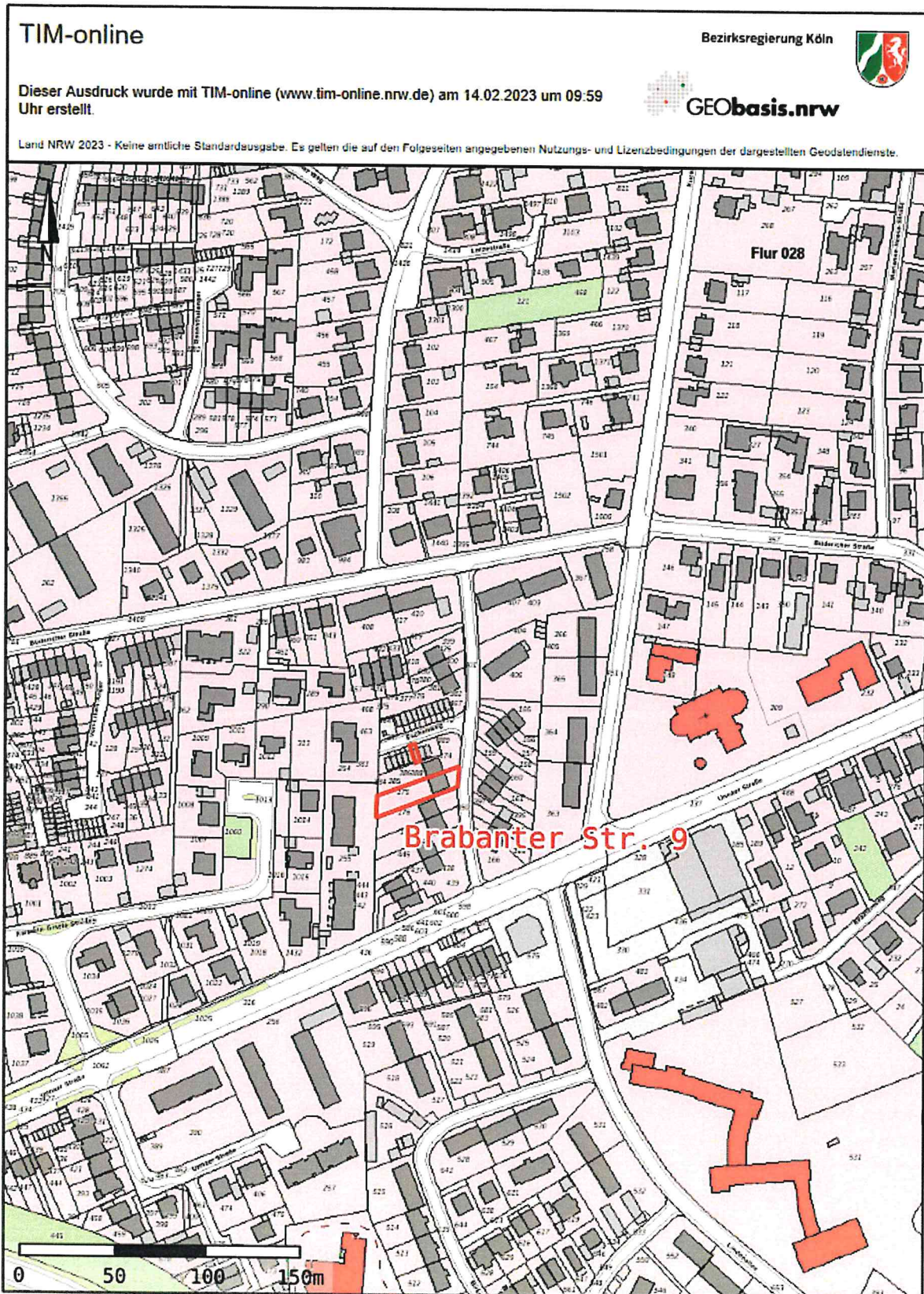
- [1] Sprengnetter, Hans Otto: Grundstücksbewertung – Arbeitsmaterialien, Loseblattsammlung, WertermittlungsForum, Sinzig
- [2] Sprengnetter, Hans Otto u.a.: Grundstücksbewertung – Lehrbuch, Loseblattsammlung, WertermittlungsForum, Sinzig
- [3] Kleiber digital: Wolfgang Kleiber: Verkehrswertermittlung von Grundstücken
- [4] Pohnert: Kreditwirtschaftliche Wertermittlungen, 8. Auflage
- [5] Kleiber, Wolfgang: WertR 06, 9. Auflage 2006
- [6] f:data Baupreislexikon digital
- [7] Boeddinghaus, Gerhard: Kommentar Baunutzungsverordnung mit Synopse BauNVO 1962:1968:1977:1990

## **9 Verzeichnis der Anlagen**

- Anlage 1: Kartenmaterial
- Anlage 2: Grundrisszeichnungen und Schnitt
- Anlage 3: Fotos
- Anlage 4: Auswertung Kaufpreise

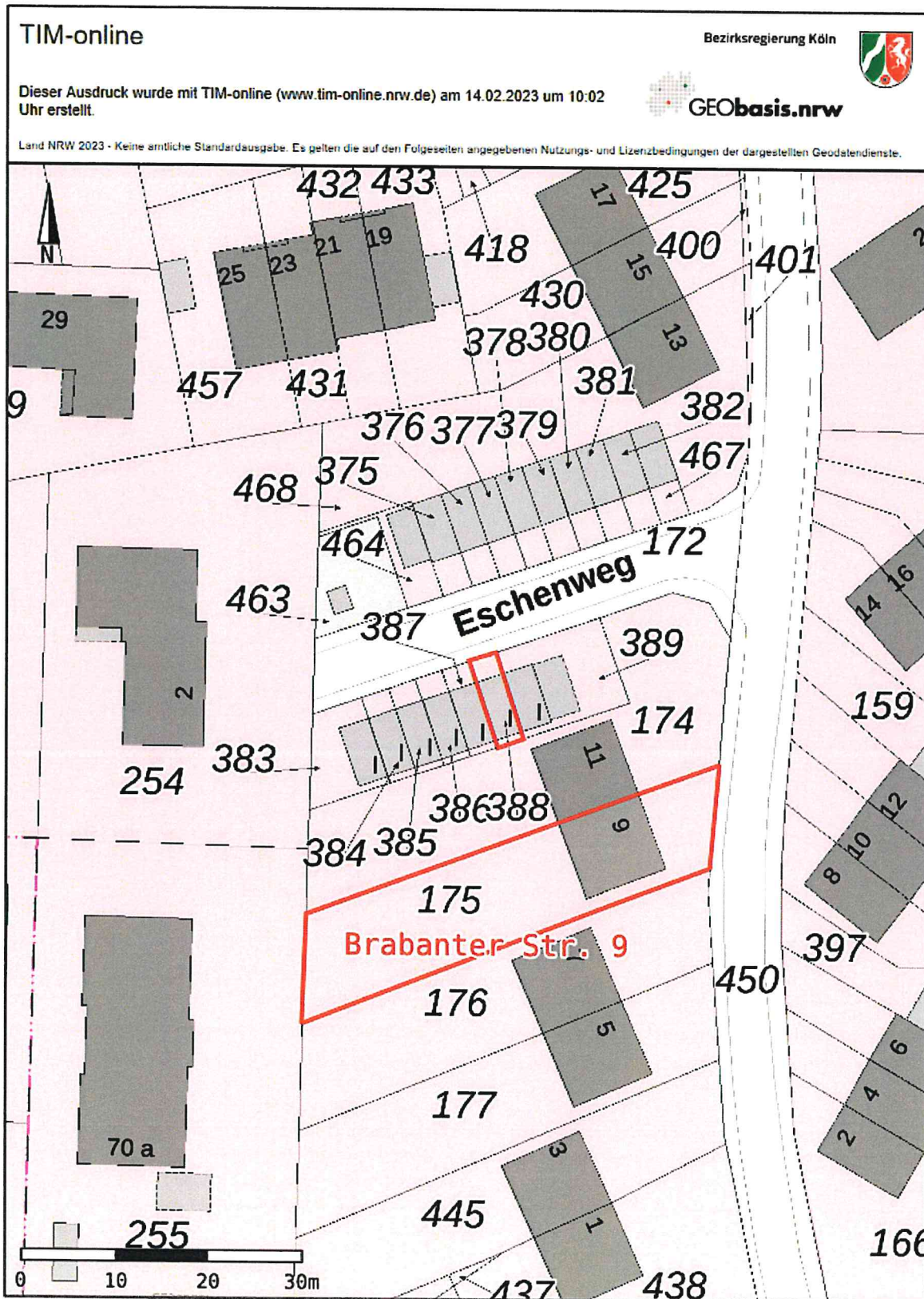


## Anlage 1: Kartenmaterial





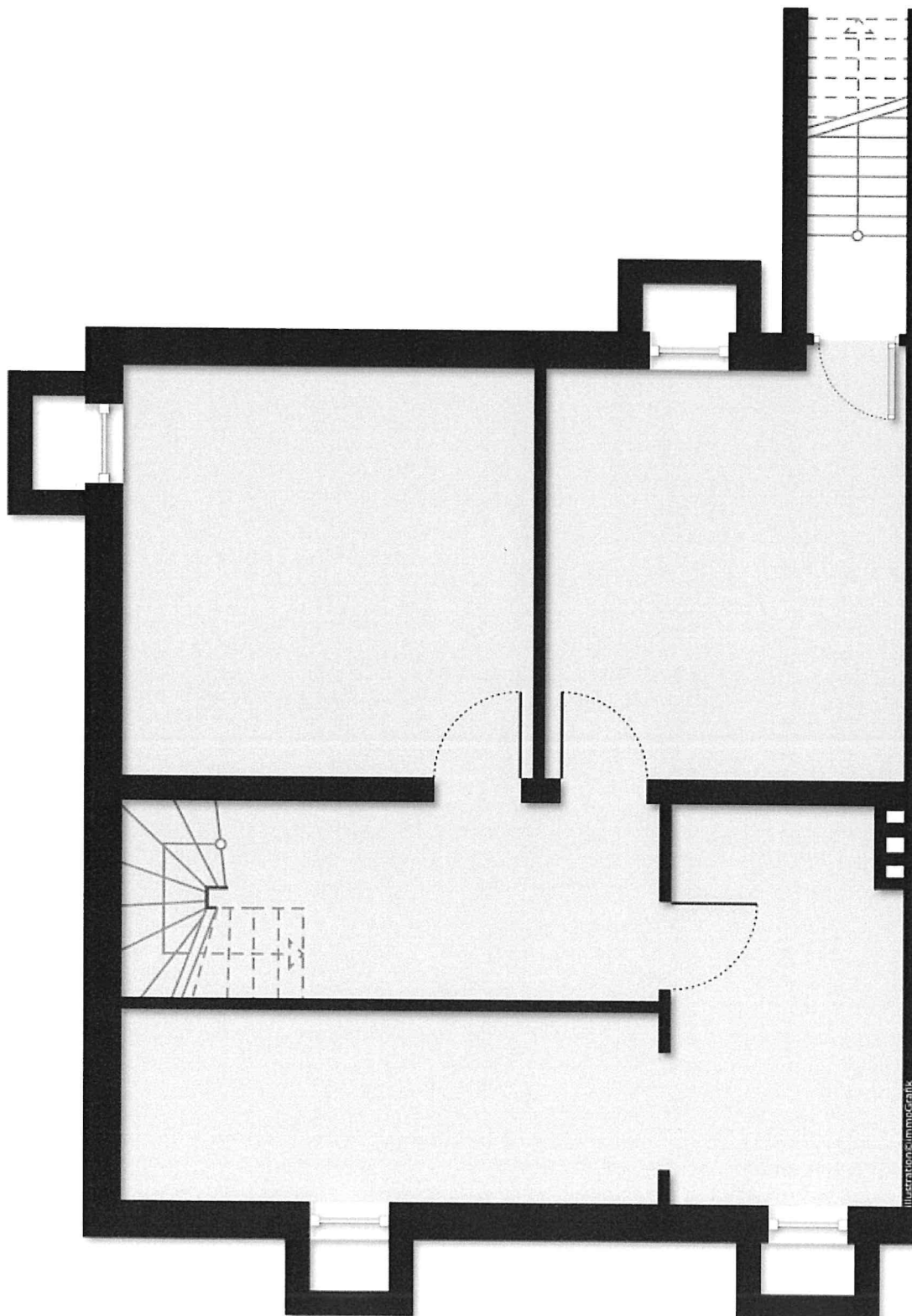
## Anlage 1: Kartenmaterial





## Anlage 2: Grundrisskizzen und Schnitt

Grundriss Kellergeschoss (Abweichungen möglich)



Exposéplan, nicht maßstäblich