

## I ANLAGEN

### 1 Fotodokumentation

#### 1.1 Ansicht von der Straße „Am Raspenhaus“ (Nordwestansicht)



#### 1.2 Ansicht Anbau mit Garage





### 1.3 Hauszufahrt; Fußweg zum Hauseingang



### 1.4 Ansicht Rückseite Anbau, Giebelwand Ost; Westgiebel





### 1.5 Hauszugangstreppe; Freisitz



### 1.6 Haustür; Innentreppe



### 1.7 Flur Erdgeschoss; Türzarge Küche Erdgeschoss (Haustierschäden)

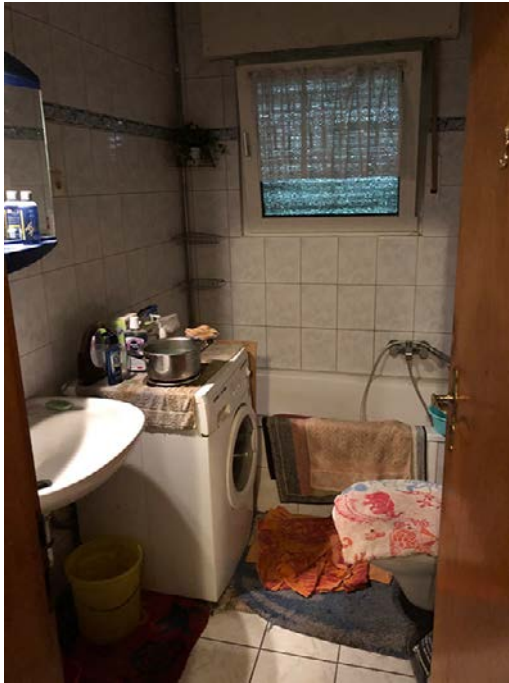


### 1.8 Wohnzimmer Erdgeschoss





### 1.9 Badezimmer Erdgeschoss



### 1.10 Elektrounterverteilung; Gasterme



### 1.11 Dachgeschoss; Treppenraum, Küche



### 1.12 Dachgeschoss, Wohnraum



### 1.13 Feuchtigkeitschaden Küche Dachgeschoss; Badezimmer Dachgeschoss



### 1.14 Schlafzimmer; Flur Dachgeschoss

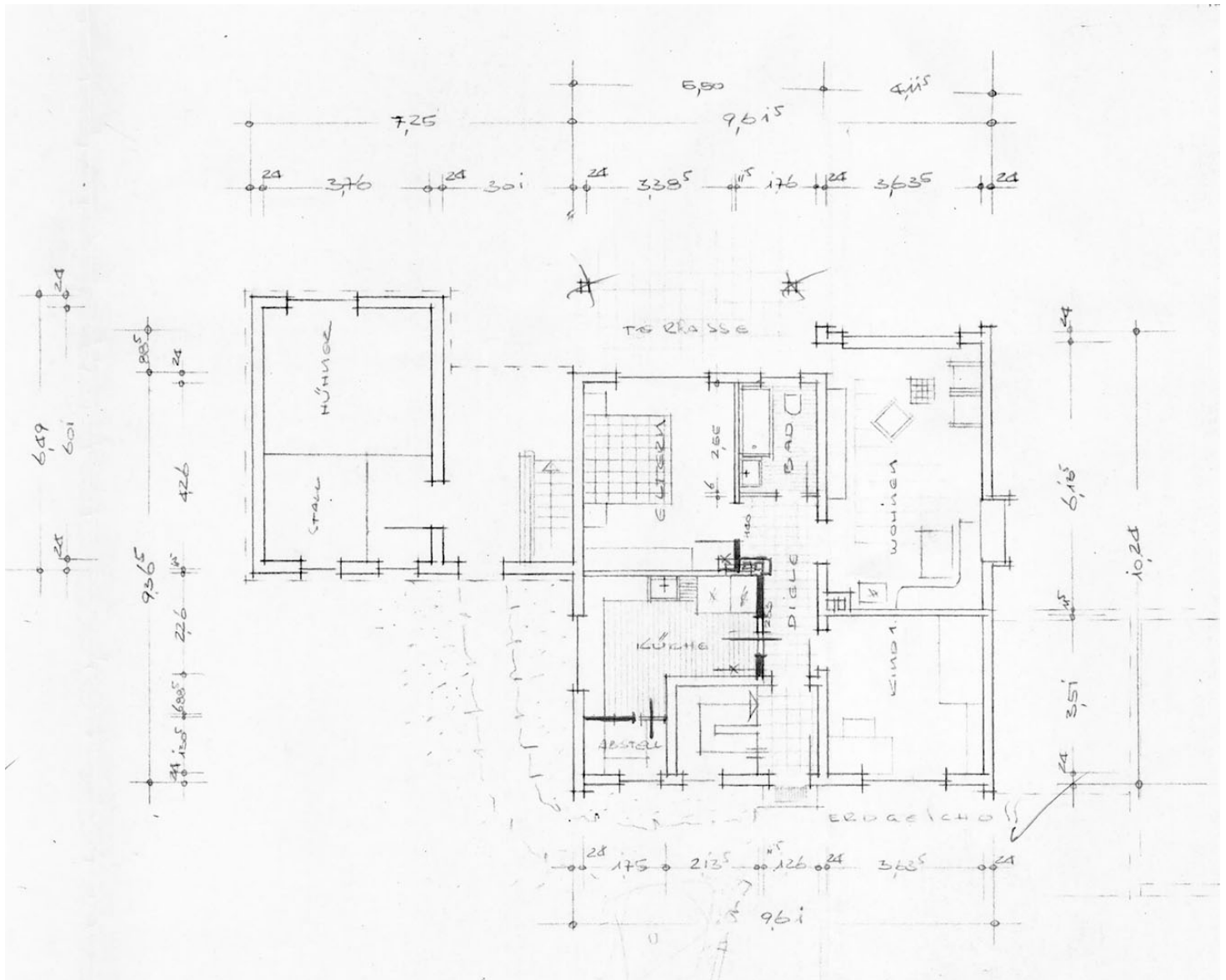




## 2 Zeichnungen und Pläne

### 2.1 Grundriss Erdgeschoss

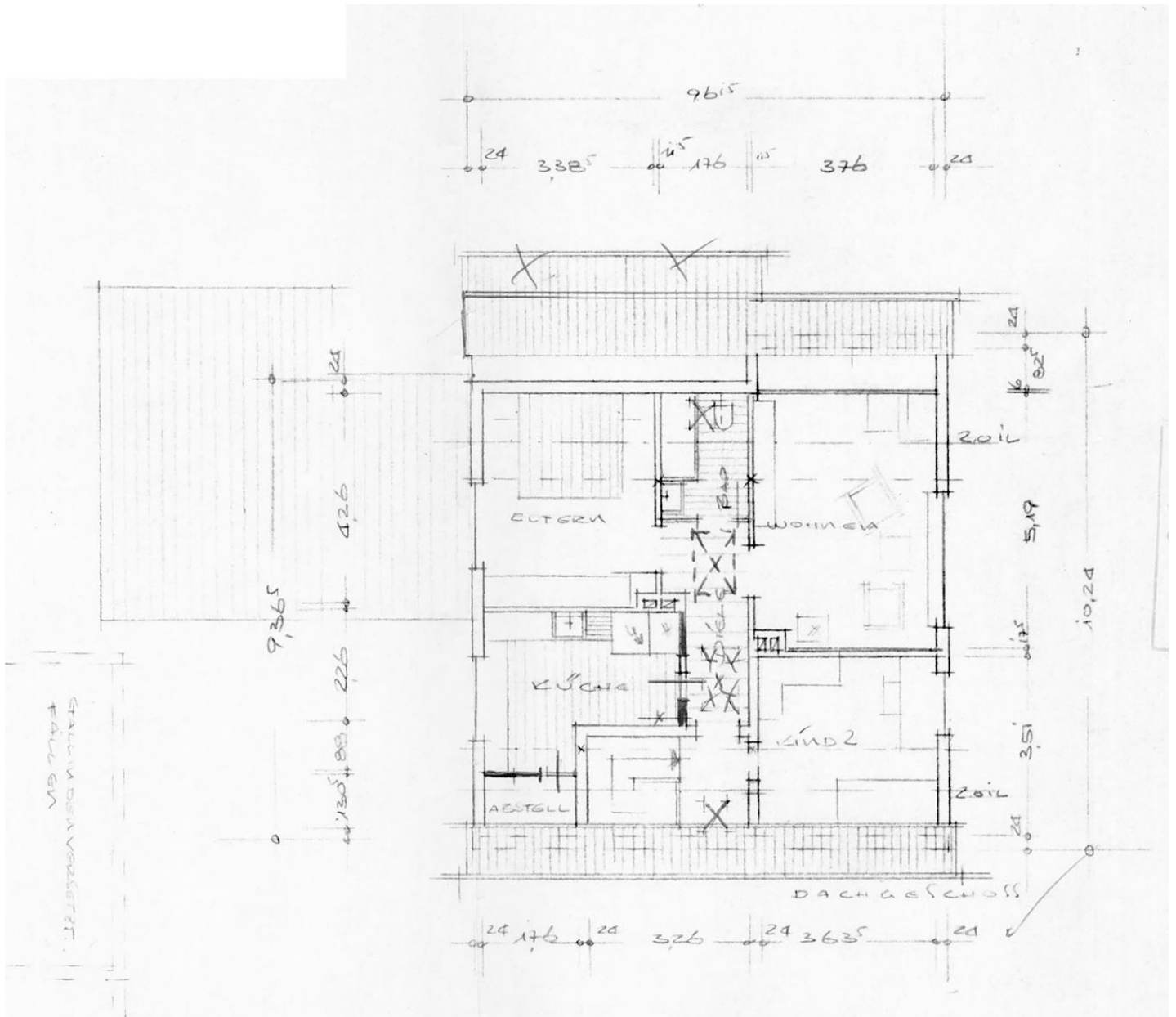
(Quelle: behördliche Objektakte; abweichende Bauausführung wurde festgestellt!)





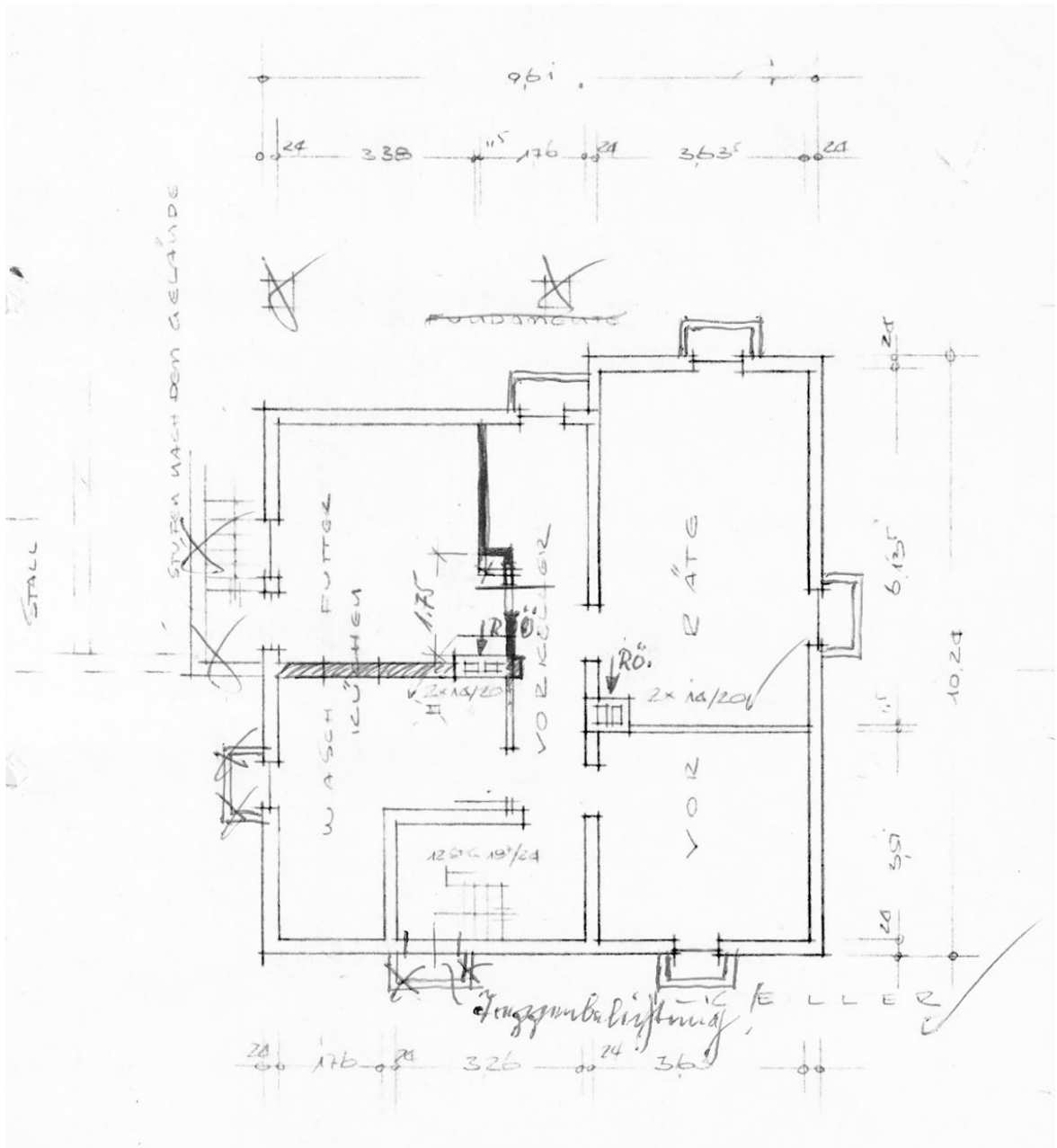
## 2.2 Grundriss Dachgeschoss

(Quelle: behördliche Objektakte; abweichende Bauausführung wurde festgestellt!)



### 2.3 Grundriss Kellergeschoss

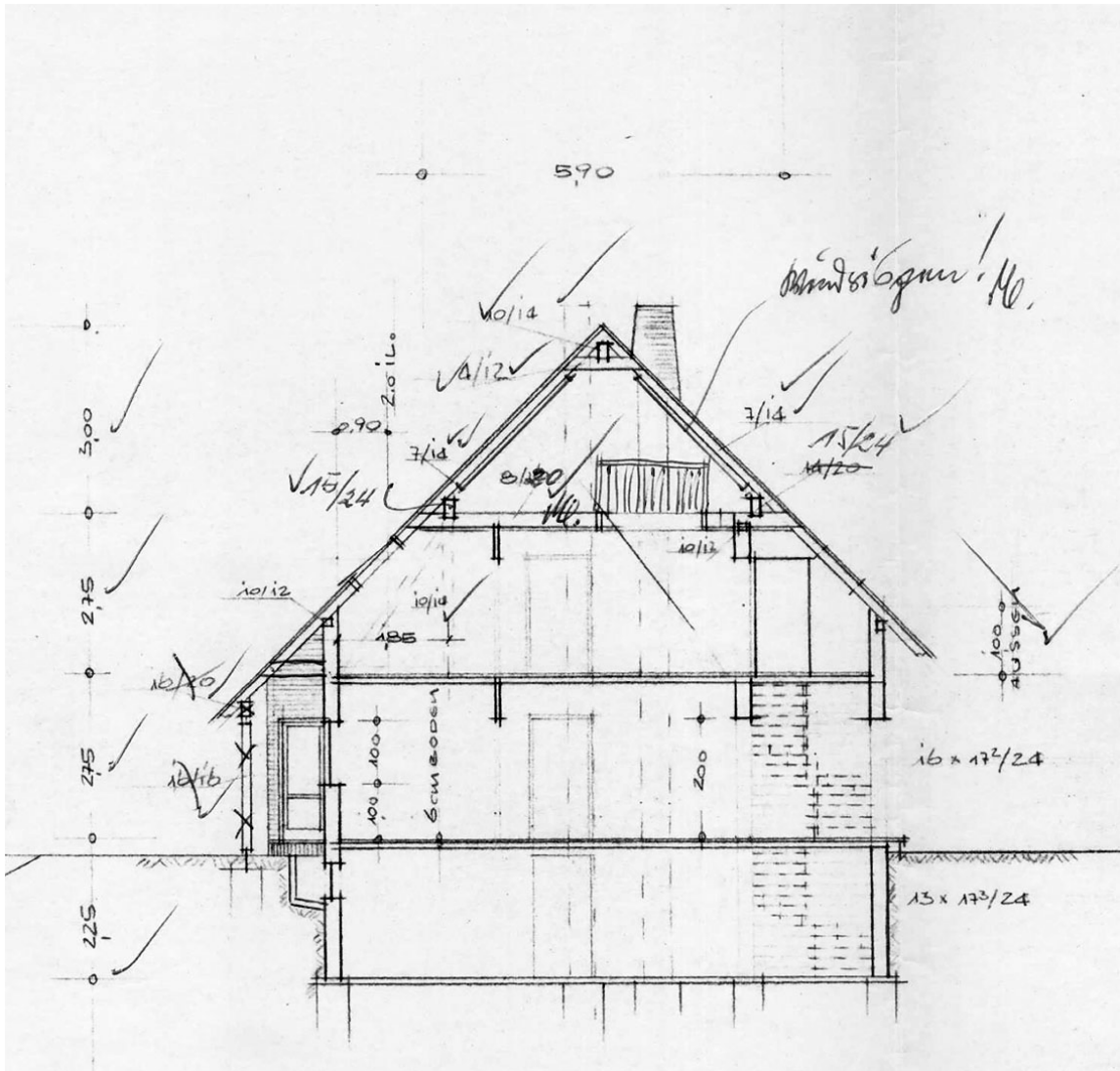
(Quelle: behördliche Objektakte; abweichende Bauausführung wurde festgestellt!)





## 2.4 Gebäudeschnitt

(Quelle: behördliche Objektakte; abweichende Bauausführung wurde festgestellt!)



## 2.5 Katasterplan (Größe hier unmaßstäblich)

