

## Übersichtsvorblatt mit Angaben zum Verkehrswertgutachten Nr. 23023-AGM

Grundbuch	<u>Münster Blatt 44186</u> Lfd. Nr. 1 des Bestandsverzeichnisses: 178,92 / 1.000 Miteigentumsanteil an dem Grundstück: Gemarkung Münster, Flur 145, Flurstück 345, Gebäude- und Freifläche, Bahnhofstraße 66, Größe 210 m <sup>2</sup> verbunden mit Sondereigentum an der Wohnung Nr. 5 des Aufteilungs- plans.
Zweck des Gutachtens	Verkehrswertfeststellung im Zwangsversteigerungsverfahren <b>Amtsgericht Münster, Aktenzeichen 009 K 002/23</b>
Objekt- beschreibung	Miteigentumsanteil an einem Grundstück, das mit einem Wohn- und Geschäftshaus (Baujahr ca. 1954, massive Bauweise, 5-geschossig, unterkellert, 1 Ladenlokal, 6 Ei- gentumswohnungen) bebaut ist. Es handelt sich um eine 3- Zimmer-Wohnung im 3. Obergeschoss mit ca. 95 m <sup>2</sup> Wohnfläche.
Verkehrswert	<b>EURO 335.000,00</b>

Die vollständige Originalversion des Gutachtens kann nach telefonischer Rück-  
sprache bei der Geschäftsstelle des Amtsgerichts Münster (Tel. 0251/494-1)  
eingesehen werden.

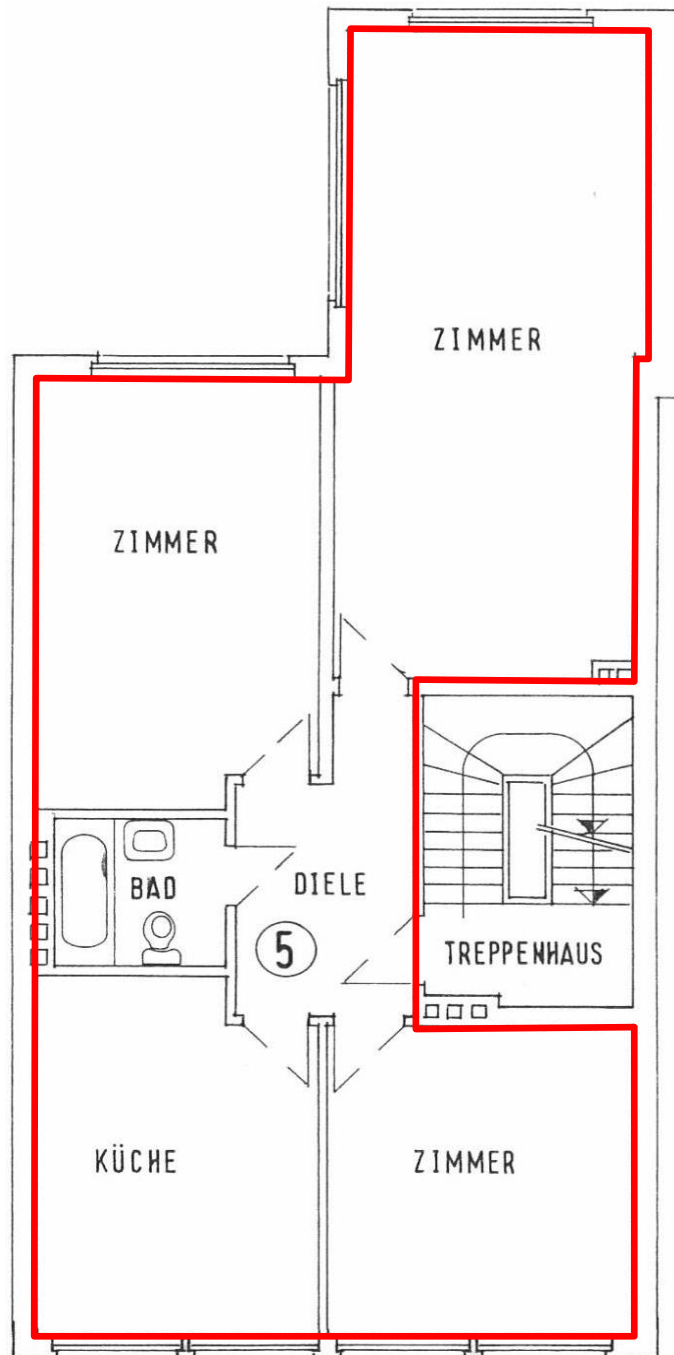
Aufgrund des Umstandes, dass auch ein Schreibschutz elektronischer  
Dokumente keine abschließende Sicherheit darstellt, wird für die authentische  
Wiedergabe des vorliegenden Gutachtens in elektronischer Form sowie als  
Ausdruck, keine Haftung übernommen.

Das vorliegende Gutachten ist urheberrechtlich geschützt. Es ist ausschließlich  
für den angegebenen Zweck (Zwangsversteigerung) durch das Gericht zu ver-  
wenden, weil gegebenenfalls in der Wertableitung verfahrensbedingte Beson-  
derheiten der Zwangsversteigerung zu berücksichtigen sind.

Jede anderweitige vollständige oder auszugsweise Verwertung des Gutachten-  
inhalts und seiner Anlagen (z.B. für die freihändige Veräußerung außerhalb der  
Zwangsversteigerung, Verwendung durch Makler, sonstige Weitergabe oder  
Veröffentlichung) bedarf einer Rückfrage und schriftlichen Genehmigung durch  
den Gutachter.

**Anlage 2: Grundriss 3.Obergeschoss**

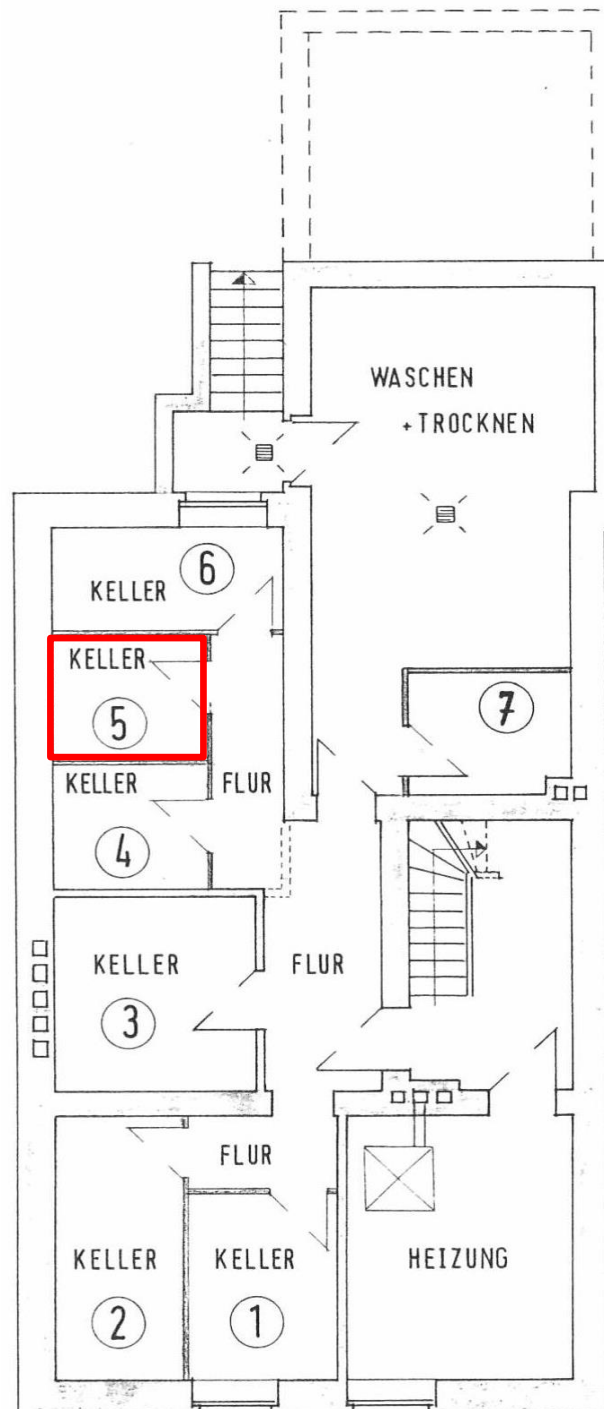
Ohne Maßstab; ggf. vorhandene örtliche Abweichungen von den Planunterlagen sind ohne Einfluss auf die Bewertung



**Bewertungsobjekt  
Wohnung Nr. 5  
Bahnhofstraße 66  
48143 Münster**

**Anlage 3: Grundriss Kellergeschoss**

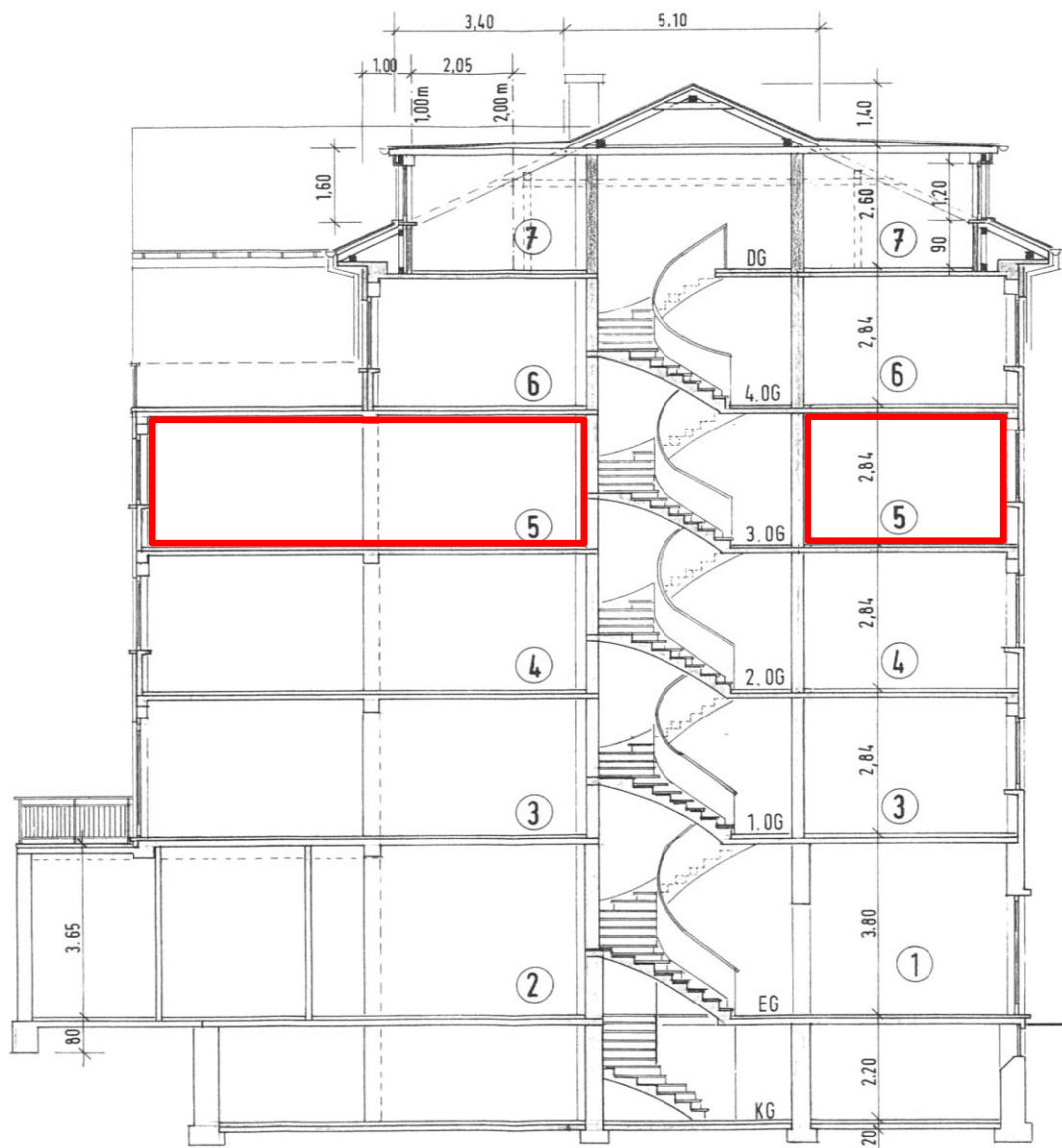
Ohne Maßstab; ggf. vorhandene örtliche Abweichungen von den Planunterlagen sind ohne Einfluss auf die Bewertung



**Bewertungsobjekt  
Wohnung Nr. 5  
Bahnhofstraße 66  
48143 Münster**

### Anlage 4: Schnitt

Ohne Maßstab; ggf. vorhandene örtliche Abweichungen von den Planunterlagen sind ohne Einfluss auf die Bewertung



**Bewertungsobjekt**  
**Wohnung Nr. 5**  
**Bahnhofstraße 66**  
**48143 Münster**

## Anlage 8: Fotos

Ansicht von Südosten



Treppenhaus mit Wasserschaden

