

Übersichtsvorblatt mit Angaben zum Verkehrswertgutachten Nr. 23023-AGM

Grundbuch	<u>Münster Blatt 44186</u> Lfd. Nr. 1 des Bestandsverzeichnisses: 178,92 / 1.000 Miteigentumsanteil an dem Grundstück: Gemarkung Münster, Flur 145, Flurstück 345, Gebäude- und Freifläche, Bahnhofstraße 66, Größe 210 m² verbunden mit Sondereigentum an der Wohnung Nr. 5 des Aufteilungs- plans.
Zweck des Gutachtens	Verkehrswertfeststellung im Zwangsversteigerungsverfahren Amtsgericht Münster, Aktenzeichen 009 K 002/23
Objekt- beschreibung	Miteigentumsanteil an einem Grundstück, das mit einem Wohn- und Geschäftshaus (Baujahr ca. 1954, massive Bauweise, 5-geschossig, unterkellert, 1 Ladenlokal, 6 Ei- gentumswohnungen) bebaut ist. Es handelt sich um eine 3- Zimmer-Wohnung im 3. Obergeschosss mit ca. 95 m² Wohnfläche.
Verkehrswert	EURO 340.000,00

Die vollständige Originalversion des Gutachtens kann nach telefonischer Rück-
sprache bei der Geschäftsstelle des Amtsgerichts Münster (Tel. 0251/494-1)
eingesehen werden.

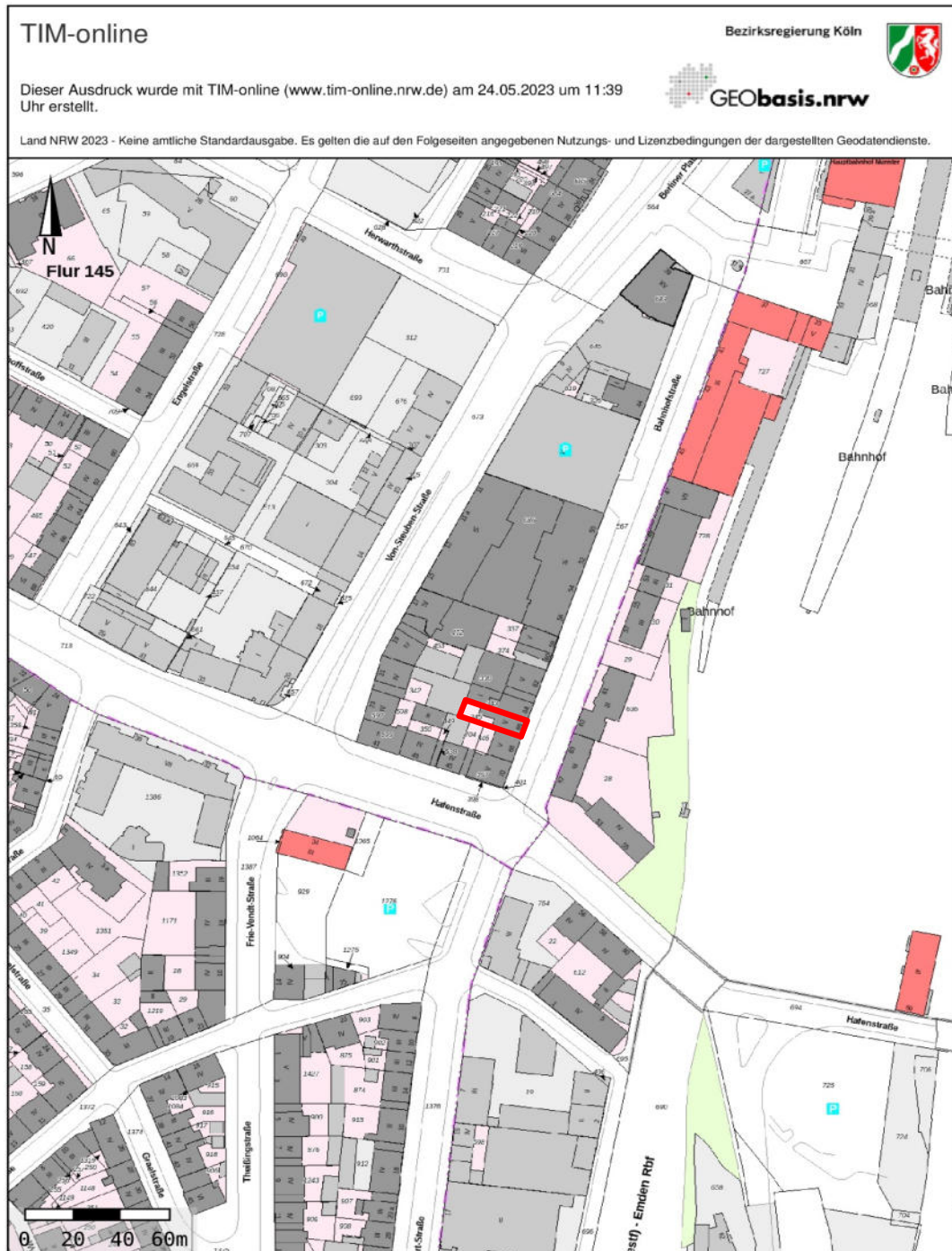
Aufgrund des Umstandes, dass auch ein Schreibschutz elektronischer
Dokumente keine abschließende Sicherheit darstellt, wird für die authentische
Wiedergabe des vorliegenden Gutachtens in elektronischer Form sowie als
Ausdruck, keine Haftung übernommen.

Das vorliegende Gutachten ist urheberrechtlich geschützt. Es ist ausschließlich
für den angegebenen Zweck (Zwangsversteigerung) durch das Gericht zu ver-
wenden, weil gegebenenfalls in der Wertableitung vefahrensbedingte Beson-
derheiten der Zwangsversteigerung zu berücksichtigen sind.

Jede anderweitige vollständige oder auszugsweise Verwertung des Gutachten-
inhalts und seiner Anlagen (z.B. für die freihändige Veräußerung außerhalb der
Zwangsversteigerung, Verwendung durch Makler, sonstige Weitergabe oder
Veröffentlichung) bedarf einer Rückfrage und schriftlichen Genehmigung durch
den Gutachter.

Anlage 1: Lageplan

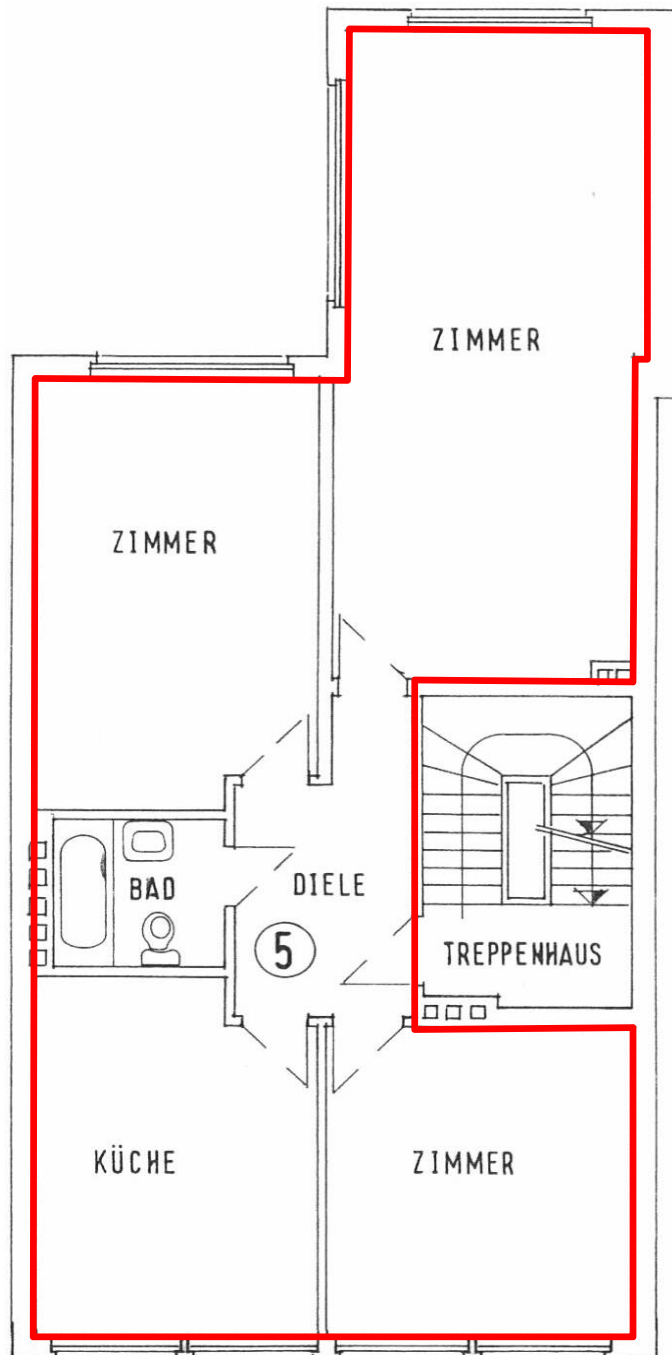
Ohne Maßstab



Bewertungsobjekt
Wohnung Nr. 5
Bahnhofstraße 66
48143 Münster

Anlage 2: Grundriss 3.Obergeschoss

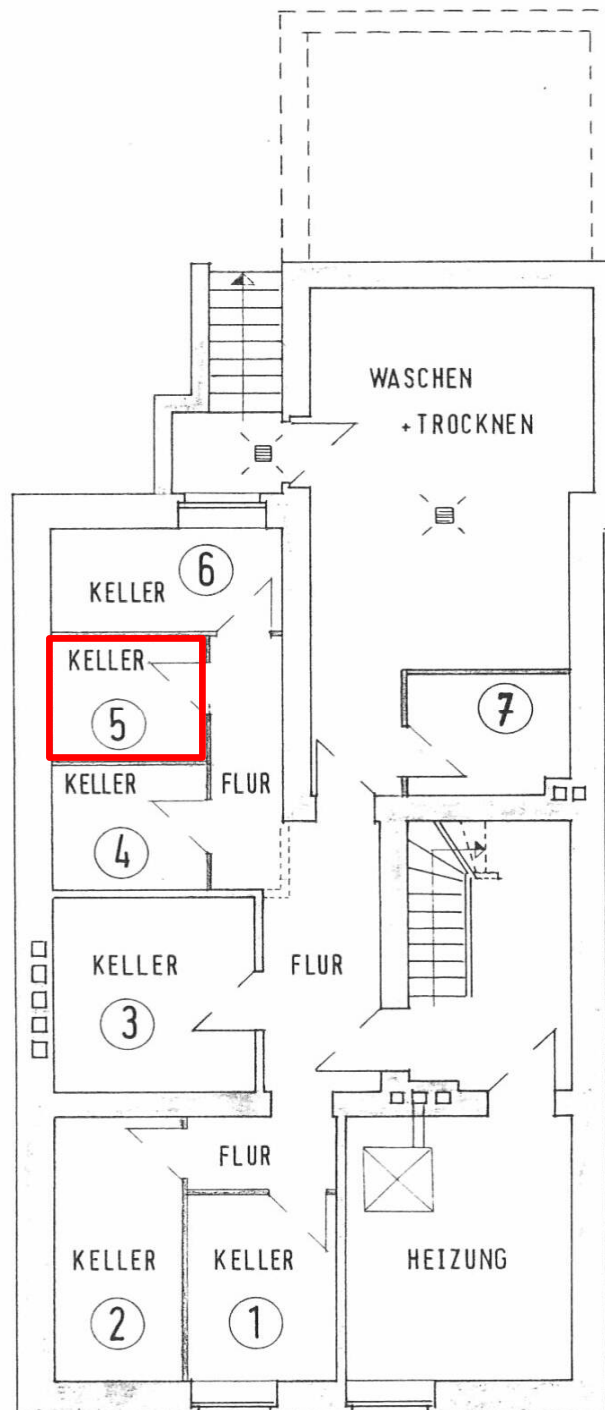
Ohne Maßstab; ggf. vorhandene örtliche Abweichungen von den Planunterlagen sind ohne Einfluss auf die Bewertung



**Bewertungsobjekt
Wohnung Nr. 5
Bahnhofstraße 66
48143 Münster**

Anlage 3: Grundriss Kellergeschoss

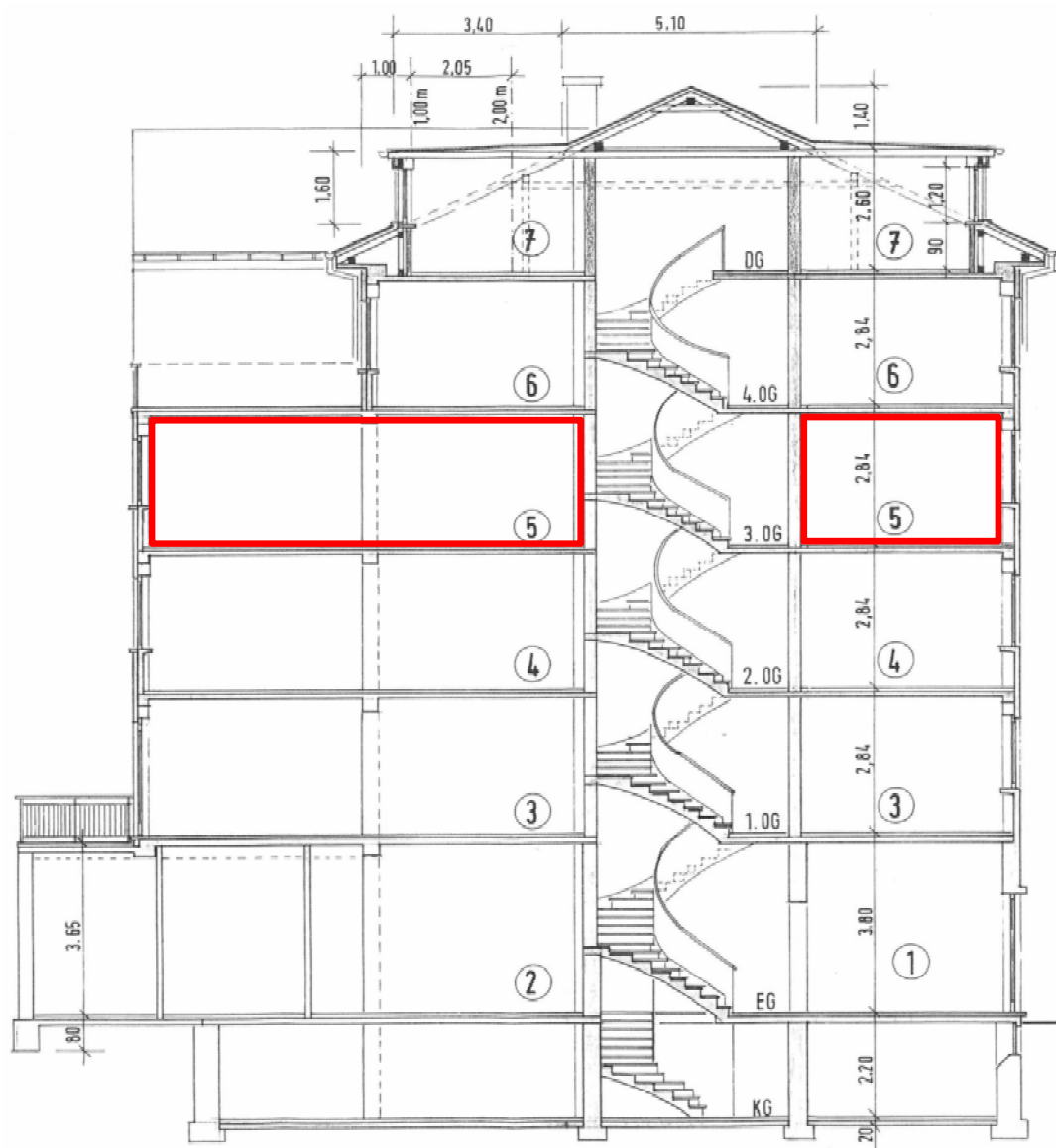
Ohne Maßstab; ggf. vorhandene örtliche Abweichungen von den Planunterlagen sind ohne Einfluss auf die Bewertung



Bewertungsobjekt
Wohnung Nr. 5
Bahnhofstraße 66
48143 Münster

Anlage 4: Schnitt

Ohne Maßstab; ggf. vorhandene örtliche Abweichungen von den Planunterlagen sind ohne Einfluss auf die Bewertung



Bewertungsobjekt
Wohnung Nr. 5
Bahnhofstraße 66
48143 Münster

Anlage 8: Fotos

Ansicht von Süden (Kreuzung Hafenstraße / Bahnhofstraße)



Ansicht von Südosten



Anlage 8: Fotos

Treppenhaus



Eingang Wohnung Nr. 5

