

Anlage 1: Fotobeschreibung



Bild 1: Umgebungsbebauung Beisenweg Richtung Südosten



Bild 2: Umgebungsbebauung Beisenweg Richtung Norden

Anlage 1: Fotobeschreibung



Bild 3: Straßenansicht Beisenweg 5 / Südwestansicht u. Südostgiebel



Bild 4: Straßenansicht Beisenweg 5 / Südwestansicht

Anlage 1: Fotobeschreibung



Bild 5: Zufahrt zu den Tiefgaragen der Häuser Beisenweg 1 bis 5



Bild 6: Rückansicht / Nordostansicht Beisenweg 5

Anlage 1: Fotobeschreibung



Bild 7: Rückansicht / Nordansicht Beisenweg 5



Bild 8: Feuchtigkeitsschäden an den Balkonen erkennbar

Anlage 1: Fotobeschreibung



Bild 9: Südostgiebel Beisenweg 3



Bild 10: Rückansicht / Nordostansicht Beisenweg 3

Anlage 1: Fotobeschreibung



Bild 11: Feuchtigkeitsschäden an den Balkonen erkennbar



Bild 12: rückseitige Rasenfläche über der Tiefgarage / Südansicht Beisenweg 1

Anlage 1: Fotobeschreibung



Bild 13: Zufahrt zur Tiefgarage



Bild 14: Tiefgaragen - Doppelstellplatz Nr. 33 zur Wohnung

Anlage 1: Fotobeschreibung



Bild 15: Feuchtigkeitseinwirkungen in der Tiefgarage erkennbar



Bild 16: Kellerflur

Anlage 1: Fotobeschreibung



Bild 17: Kellerflur / Elektrounterverteilung aufgehängt



Bild 18: Heizung im Keller

Anlage 1: Fotobeschreibung



Bild 19: Warmwasserspeicher



Bild 20: Waschküche

Anlage 1: Fotobeschreibung



Bild 21: Hausanschlussraum / Versorgungsanschlüsse / Gasuhr



Bild 22: Versorgungsanschlüsse im KG

Anlage 1: Fotobeschreibung



Bild 23: Treppenhaus



Bild 24: Treppenhaus

Anlage 1: Fotobeschreibung



Bild 25: Treppenhauskopf / Zugang zur Wohnung Nr. 11

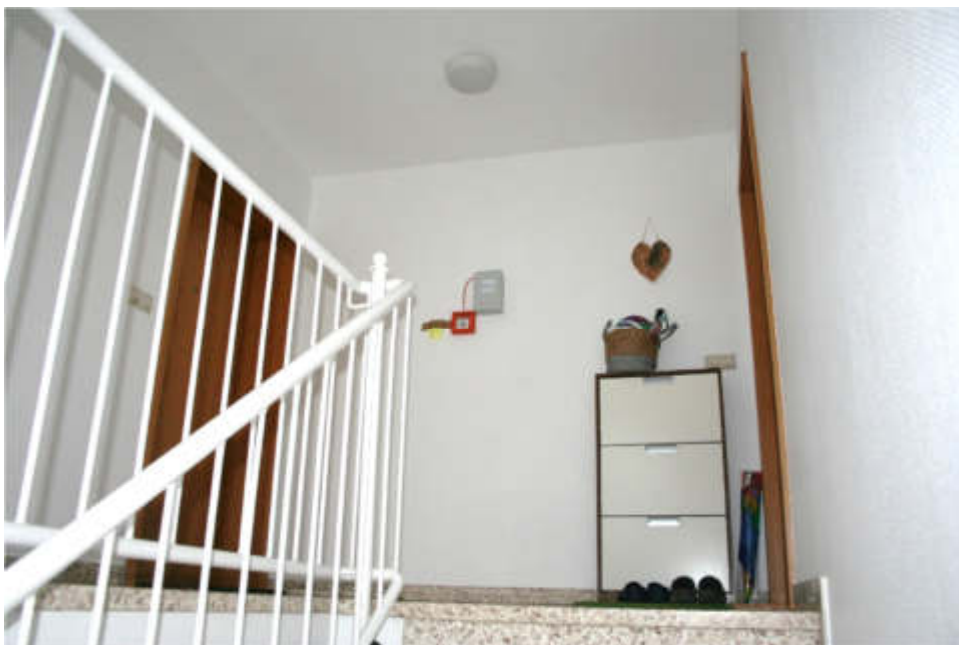


Bild 26: Treppenhauskopf

Die zu bewertende Wohnung konnte durch den Unterzeichner nicht besichtigt werden. In der Bewertung wurde diesbezüglich ein Risikoabschlag aufgrund fehlender Innenbesichtigung berücksichtigt.